

への正しい認識を持って、美しいまちづくりにご協力ください。

問合せ 環境課
☎557-0544

ビン・カン・ガラス・金属の排出容器について

ビン・カン・ガラス・金属は任意の容器に入れて排出するようお願いしていますが、ごみの戸別収集になってからすでに6年が経過し、経年劣化による容器の破損が起っています。

収集の際には慎重に取り扱っていますが、容器が古くなっている場合には交換していただくようご協力をお願いします。

問合せ 環境課
☎557-7706

道路への水まきはやめましょう

寒さが厳しくなりました。洗車などで道路に水を流したりしていませんか。日中の暖かさに比べ、日没後から翌朝

の冷え込みは厳しく、特に朝晩の水まきは路面が凍結して滑りやすくなり、交通事故の発生にもつながります。

道路に水をまかないようご協力をお願いします。

問合せ 建設課
☎557-7641



私道の舗装工事等に補助金を交付します

対象 次の条件をすべて満たす私道

- ①幅員が4m以上
- ②起点と終点が公道に接し、延長が10m以上
- ③利用戸数が5戸以上で公共性が高く、一般の交通に利用されている など

対象工事と補助の額

- ▼砂利敷工事：原材料を支給
- ▼舗装工事：排水工事：補助基準額の10分の8以内

問合せ 建設課
☎557-7641

おむすび

第30回東京都乳牛共進会

10月22日に東京都酪農業協同組合主催の乳牛共進会が、東京都農林総合研究センターで行われました。

町では、清水陸央さん（長岡長谷部）所有のウエストランドダイア（第1部 8カ月以上12カ月未満）がリザーブグラントチャンピオンを受賞しました。

問合せ 産業課
☎557-7630

選挙啓発ポスターコンクール入選

町内の児童・生徒から明るい選挙啓発ポスターコンクールに437点の作品が寄せられ、次の小学生30名、中学生20名の作品が町入選・佳作となりました。また、町入選作品の中から東京都の審査会において2点が入選となりました（敬称略、順不同）。

【東京都審査会入選】

東京都優秀賞 矢部彩夏（二小6年）



東京都入選 古川桃子（二小6年）



【瑞穂町審査会入選】

- 木下まりな（二小3年）
- 福田義悦（二小5年）
- 池田梨奈（二小5年）
- 村田菜月（二小5年）
- 川嶋香帆（二小5年）
- 手塚美玖（二小6年）
- 志村京香（二小6年）
- 宮崎瑠奈（二小6年）
- 堤駿貴（二小5年）
- 吉岡苗羽（二小5年）
- 吉野杏奈（二小6年）
- 小林美紗喜（二小6年）
- 横手風夏（二小6年）
- 青木洸洋（二小6年）
- 小林未奈（二小6年）
- 鈴木皓大（二小6年）
- 内野伶愛（二小4年）

加藤佑里佳（五小4年）

田中公基（瑞中1年）

藤森文夏（二中1年）

本橋香澄（二中1年）

村山由菜（二中1年）

久保田彩香（二中1年）

栗島歩美（二中1年）

込宮健太郎（二中1年）

永井由莉（二中1年）

松村桐杏（二中1年）

村田南菜子（二中1年）

【瑞穂町審査会佳作】

- 森賢一郎（二小5年）
- 丹生美里（二小5年）
- 五十幡光皇（二小6年）
- 土方摩帆（二小6年）
- 高橋瀬名（二小6年）
- 渡邊慎（二小6年）
- 安西真希（三小5年）
- 黒木蒼天（四小1年）
- 五十嵐弦（四小2年）
- 栗原拓海（四小4年）
- 近藤頼訓（瑞中1年）
- 清水美沙（二中1年）
- 清水悠生（二中1年）
- 遊佐美紀（二中1年）
- 早坂比呂（二中1年）
- 五十殿楓（二中1年）
- 佐藤菜（二中1年）
- 清水まちる（二中1年）
- 須藤佑太（二中1年）
- 三田村武宗（二中1年）

問合せ 選挙管理委員会（総務課内）
☎557-0614

教育委員会からのお知らせ

ホームページ
<http://www.town.mizuho.tokyo.jp/kyouiku/>

イベント

成人の日案内

日時 1月8日(日)
午前9時30分開場
午前10時開式
場所 スカイホール大ホール
対象者 平成3年4月2日から平成4年4月1日生まれの方

※該当する方（住民基本台帳に記載されている方）には、すでに案内状を郵送しました。届かない場合はご連絡ください。

問合せ 社会教育課
☎557-6695

好評発売中 南こうせつコンサート

日時 1月28日(土)
午後5時開場
午後5時30分開演
場所 スカイホール大ホール
入場料 5000円
(△主席指定)

※小学校入学前のお子様のご入場はご遠慮ください。

問合せ 社会教育課
☎557-7070

募集

森林ウォーキング

日時 1月7日(土)
午前8時集合
(雨天中止)

集合場所 みずほエコパーク
申込み 当日集合場所で受け付けます。

※次回は2月4日(土)です。
問合せ 社会教育課
☎557-7071

郷土歴史講演会

今年は、郷土資料館で企画した「昭和20年代の我が町（村）の暮らし〜当時の日光街道を行く〜」を写真で追いつながら瑞穂の昔を語る講演会を開催します。

日時 1月15日(日)
午後2時〜4時
場所 ふれあいセンター大会議室1（1階）

内容 「写真で見る瑞穂の昔 明治・大正・昭和」
定員 50名（先着順）
講師 郷土資料館館長 滝澤福一さん

申込み 1月4日(水)から郷土資料館へ
☎568-0634

※当日、会場での申込みも可能です。

住民提案型協働事業 ほつと・カフェの「わいわいしゃべりば」

子育てを経験したスタッフが相談にのったり、乳幼児向けの読み聞かせや遊びを行います。子育て中の方に、子育ての息抜きの場となるよう、

多摩郷土誌フェア

多摩地区28市町村の郷土誌関係の出版物を一堂に集め、展示・有料頒布します。瑞穂町も参加していますので、ぜひお立ち寄りください。

期間 1月20日(金)〜22日(日)
午前10時〜午後7時
※最終日は午後5時までです。

場所 立川パークアベニュー（立川市曙町2-42-1）3階 オリオン書房ノルテ店
主催 東京都社会教育課 長会文化財部会

初心者パソコン教室

日時 1月31日(火)〜2月3日(金)
午前9時30分〜午後0時30分

場所 シルバー人材センターパソコンの基本操作（電源の入れ方から）ワード・エクセルの基礎

対象 町内在住・在勤で20歳以上のパソコン初心者

定員 10名（先着順）
持ち物 自宅で使用しているパソコン

費用 4200円(テキスト代)
申込み 1月10日(火)から社会教育課へ
☎557-6695

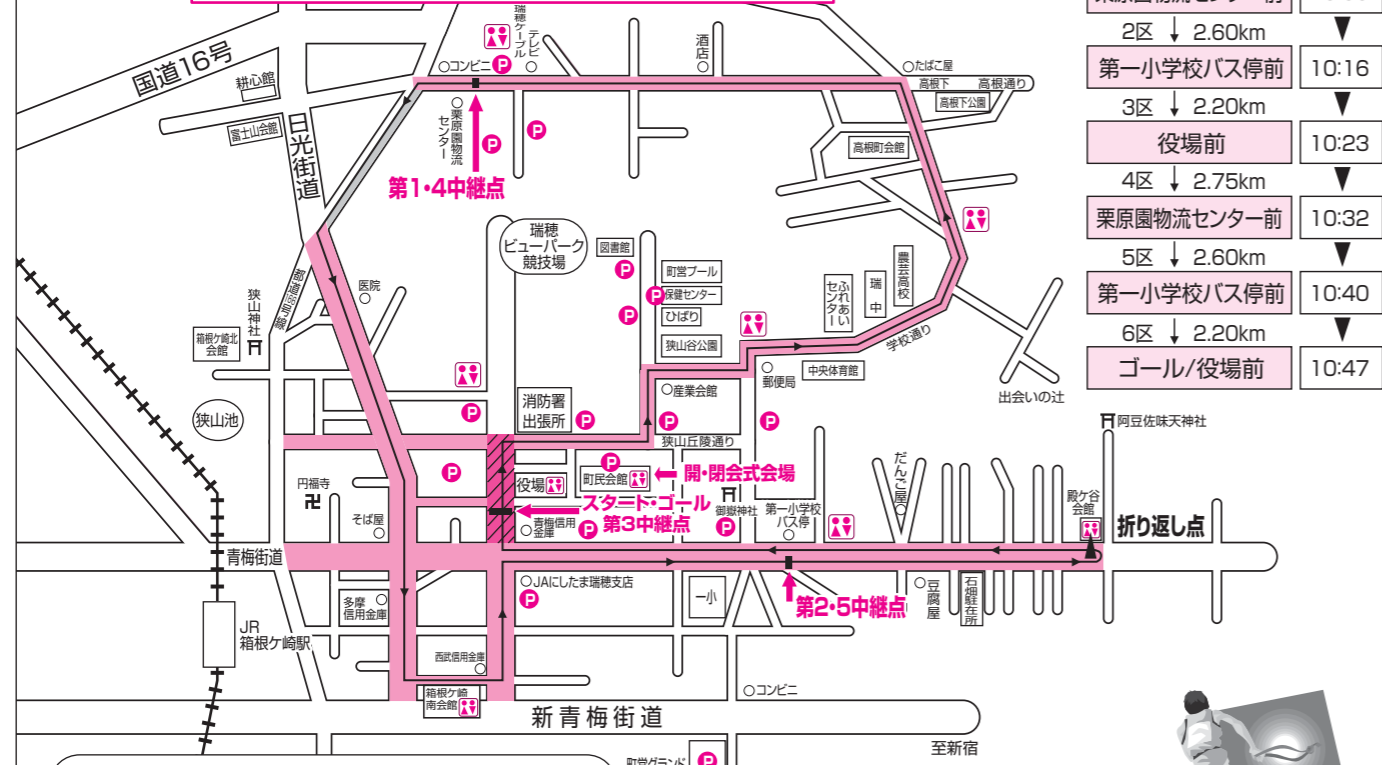
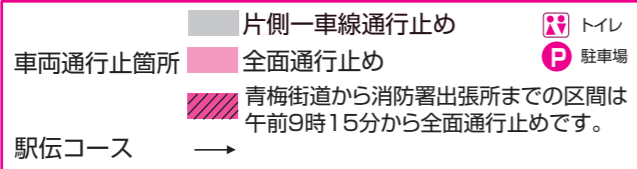
千代田区立神田一橋中学校通信教育課程生徒募集

千代田区立神田一橋中学校では平成24年度の通信教育課

1/15 (日) 第36回瑞穂町駅伝競走大会

交通規制時間 午前9時30分～11時45分

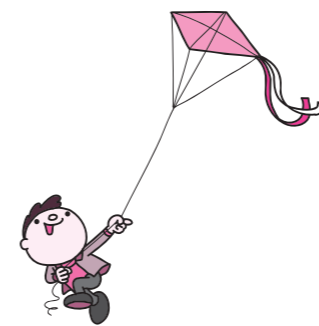
主催 瑞穂町/瑞穂町教育委員会
 主管 NPO法人瑞穂町体育協会(陸上競技クラブ)
 協力 福生警察署/瑞穂町交通安全推進協議会/瑞穂町町内会/
 都立瑞穂農芸高校/ボーイスカウト瑞穂第一団



瑞穂町スポーツ・レクリエーション振興計画キャッチフレーズ
「みんな元気 健康スポーツのまち みずほ」

交通安全メインスローガン
「やさしさが 走るこの街 この道路」

問合せ 体育協会(中央体育館内)
 TEL557-7098



対象 都内在住または在勤で、次のいずれかに該当の方
 ①尋常小学校が国民初等科を修了したが高等学校の入学資格のない方
 ②現行制度での義務教育未修了で学齢相当年齢を超過した方で、①に準ずる方

募集 40名
 選考日 3月4日(日) 午前10時から
 申込み 1月10日(火)～2月29日(水)
 問合せ 千代田区立神田一橋中学校通信教育課程
 (千代田区一ツ橋2-16-14)
 TEL03(3265)5961

びあのくらみずほ 12期生募集

初心者向けのピアノ教室です。ぜひご参加ください。
 期間 4月～平成25年3月 (全20回程度)
 場所 生涯学習センター
 内容 1人当たり30分ほどのグループレッスンです。来年3月にスカイホール小ホールで修了演奏会を予定しています。

募集クラス
 ▶月曜日午後
 ▶火曜日午後
 ▶水曜日午前
 ▶木曜日午後
 ▶木曜日夜間

対象 町内在住・在勤で50歳以上の方
 定員 20名(定員を超えた場合は抽選)
 費用 1,000円(教材費)
 申込み 1月5日(日)から31日(火)までに社会教育課へ
 TEL557-6695

第27回青少年の主張 意見発表会入賞者

12月3日に行われた意見発表会で、次の方々が受賞されました(敬称略)。

【小学生の部】
 最優秀賞 山下美月(二小6年) 「私にできる事」
 優秀賞 石川実穂(二小6年) 栗原茜(二小6年)

【中学生の部】
 最優秀賞 星野朱音(瑞中2年) 「差別をなくすために今、必要なもの」
 優秀賞 小野沙貴(二中2年) 河脇啓美(瑞中2年) 田中美瑠(二中2年) 福岡菜々子(二中2年) 山中紗也夏(二中2年)

渡部 菜美(二中2年) 【高校・一般の部】
 最優秀賞 青木 めぐみ(瑞穂農芸高校)

【中学生の部】
 最優秀賞 星野朱音(瑞中2年) 「差別をなくすために今、必要なもの」
 優秀賞 小野沙貴(二中2年) 河脇啓美(瑞中2年) 田中美瑠(二中2年) 福岡菜々子(二中2年) 山中紗也夏(二中2年)

優秀賞 牛山開(株式会社H) 鈴木エミマ(瑞穂農芸高校) 平田拓也(瑞穂第一小学校教諭)

図書館へ行こう

石畑1962 TEL557-5614
 ホームページ <https://www.library.mizuho.tokyo.jp/>

1月 休館日

- 毎週月曜日(祝日を含む)
- 1日(祝)～3日(火)・・・年始
- 17日(火)・・・館内整理日

開館時間 午前9時～午後6時
 毎週木曜日は午後8時まで開館しています

●新年は、4日(水)より開館いたします。
 ●1日(祝)～3日(火)は返却ボックスをご利用できません。本の返却は4日(水)以降にお願いします。

●新刊案内●

一般向け
 『謎解きはディナーのあとで2』東川 篤哉(小学館)
 『クリスタル・ヴァリーに降りそそぐ仄』今村 友紀(河出書房新社)
 『しらない町』鏡木 蓮(早川書房)
 『あのフェアウェイへ』川上 健一(講談社)
 『銀色の絆』栗井 脩介(PHP研究所)

児童向け
 『こども大図鑑人体』リチャード・ウォーカー(河出書房新社)
 『ずかんプランクton』清水 洋美(技術評論社)
 『あやかしファンタジア』斎藤 洋(理論社)
 『怪物はささやく』パトリック・ネス(あすなろ書房)
 『みんなでいえをたてる』竹下 文子(偕成社)

おはなしの会

午前11時から 1月7日(土) 瑞穂町図書館
 午後3時30分から

1月 7日(土) 元狭山ふるさと思い出館図書室
 1月11日(水) 殿ヶ谷図書室
 1月12日(木) 長岡コミュニティセンター和室
 1月18日(水) 武蔵野コミュニティセンター図書室
 1月19日(木) 長岡コミュニティセンター和室
 1月21日(土) 元狭山ふるさと思い出館図書室
 1月25日(水) 殿ヶ谷図書室
 1月27日(金) 長岡コミュニティセンター和室

読書会

午後2時から
 14日(土) 長岡コミュニティセンター学習室

町立小・中学校 入学予定者保護者会

4月に入学するお子さんのための保護者会を開催しますので、必ずご出席ください。会場は、各小・中学校となります。

学校名	日時	場所	問合せ
一 小	2月14日(火) 午後2時～4時	生涯学習センター	TEL557-0045
二 小	2月13日(月) 午後2時～3時30分	図書室	TEL557-0646
三 小	2月 8日(水) 午後1時10分～3時10分	視聴覚室	TEL557-0266
四 小	2月14日(火) 午後2時～4時	体育館	TEL557-4143
五 小	1月31日(火) 午後2時30分～4時	図書室	TEL556-1377
瑞 中	1月18日(水) 午後1時45分～4時	体育館	TEL557-0070
二 中	1月12日(木) 午後2時～3時	第二会議室	TEL557-5501