

# 教育委員会 からのお知らせ

ホームページ  
http://www.town.mizuho.tokyo.jp/kyouiku/

## お知らせ

### スカイホールからの お知らせ

震災の影響により、4月の大・小ホールの事業は中止となります。入場券をご購入の方については払戻しをさせていただきます。また、4月30日(土)は完全休館となり、施設使用の他、申請や受付もできませんのでご注意ください。

なお、4月1日(金)から11月分の大・小ホールの申請と6月分のリハーサル室・会議室・競技場の申請を受け付けます。※計画停電等により変更する場合があります。

### 教育相談室 ⑤57-0312

お気軽にご相談ください。

日時 毎週月～金曜日  
午前8時30分～  
午後5時15分  
(祝日、年末年始を除く)

場所 ビューパーク管理棟内  
教育相談室

問合せ 社会教育課

⑤57-7070

### 平成23年度 就学援助費のお知らせ

町では、経済的な理由でお子さんの就学が困難なご家庭に対し、学用品費等の一部を援助しています。

4月に学校からお子さんを通じて、申請書を配布します。申請書は学校または教育課へ提出してください。

問合せ 教育課

⑤57-6683

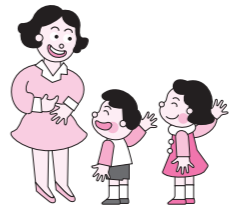
### 広げようあいさつ運動

青少年問題協議会では、「地域の子どもは地域で育てる」という観点から、さまざまに取り組みを進めています。人と人の結びつきは「あいさつ」から始まります。地域や家庭内で積極的なあいさつを心掛けましょう。大人から積極的にあいさつし、子どもたちとコミュニケーションを取ることで、子どもたちも自然とあいさつを交わすことの大切さを感じます。

このあいさつ運動を普及、定着させるため、平成23年度も年間を通して、あいさつ運動を実施していきます。

「という観点から、さまざまに取り組みを進めています。人と人の結びつきは「あいさつ」から始まります。地域や家庭内で積極的なあいさつを心掛けましょう。大人から積極的にあいさつし、子どもたちとコミュニケーションを取ることで、子どもたちも自然とあいさつを交わすことの大切さを感じます。

このあいさつ運動を普及、定着させるため、平成23年度も年間を通して、あいさつ運動を実施していきます。



問合せ 社会教育課

⑤57-6695

## 募集

### 森林ウォーキング

ウォーキングの基本を学びながらさわやかな汗を流しませんか。

### 子ども会入会

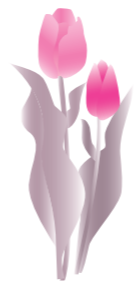
町では、小学1年生から6年生までの子どもたちが、各地域で子ども会活動を行っています。

子ども会活動は、お祭り、季節の行事、廃品回収、ボランティア活動、地域の各種行事への参加などです。

皆さんもぜひ、一緒に楽しみましょう。

申込み・問合せ

子ども会連合会事務局(社会教育課内)  
⑤57-6695



問合せ

社会教育課  
⑤57-6695

### ジュニアリーダーになっていろいろな活動を楽しめます

キャンプやスポーツ、物作りといった体験活動、子ども対象事業のボランティア参加などを通して、リーダーとは何かを学びます。また、地域の人たちが違う学校の友だちとコミュニケーションを図ることにより、社会性や協調性を身に付けます。

内容

▼ジュニアリーダー養成講座(年10回程度)

▼子ども対象事業のボランティア活動体験

※詳細については、その都度お知らせします。昨年はキャンプ(1泊2日)、お菓子作り、こどもフェスティバルの飾り付けなど、いろいろな体験をしました。

対象 町内在住・在学の小学5・6年生、中学生、高校生

その他 キャンプなど的人气がある講座は、養成講座に多く参加した子を優先させていただきます。

問合せ

社会教育課  
⑤57-6695

### 放課後子ども教室 スタッフ募集

この教室は、町内の各小学校で開催している事業です。子どもたちの安全管理を行いつつ、一緒に楽しい時間を過ごしていただきます。

興味のある方はぜひ、お問い合わせください。

問合せ 社会教育課

⑤57-6695

### 少年少女剣道教室

期間 4月8日(金)から平成24年3月までの毎週水・金・日曜日

時間

▼水・金曜日:  
午後5時30分～7時30分

▼日曜日:  
午前9時～11時

場所 一小体育館

主 瑞穂町剣道連盟

対 町内在住の小学生

費 年会費5500円

申込み 剣道連盟 岡田へ

⑤090-5533-2597

### 吹奏楽塾瑞穂

期間 4月から平成24年3月までの原則土曜日(全25回程度)

時間 春休み、夏休み、冬休みは除きます  
午前9時～11時

開校式 4月23日(土)  
午前9時から

場所 瑞穂町図書館2階  
視聴覚室

内容 吹奏楽演奏の基礎知識と基本技術の習得

対象 町内在住の小学4年生から高校生

定員 60名

申込み 社会教育課

⑤57-6695

## 第43回 総合文化祭参加団体・参加者募集

期間 10月29日(土)～11月6日(日)(予定)

場所 スカイホール

内容 作品展示および舞台発表等

申込み 参加申込書にご記入の上、4月20日(水)までに社会教育課(スカイホール2階)へ提出してください。

※募集要項および参加申込書は、役場、スカイホール、武蔵野・元狭山コミュニティセンターに置いてあります。また、町ホームページからもダウンロードできます。



▲昨年の文化祭の様子

問合せ 社会教育課  
⑤57-6695

## こどもフェスティバル参加団体募集

10月16日(日)に開催の第5回こどもフェスティバルへの参加団体を募集します。町の子どもたちにいろいろな体験をさせたり、子どもたちの普段の取り組みの発表を手伝ったりして、フェスティバルを盛り上げませんか。

募集団体 体験部門団体、発表部門団体、食育部門団体

応募資格 青少年の健全育成に熱意のある団体で小学生以上の方、および高校生以上の個人

※団体の代表者は、高校生以上に限ります。

応募条件

- 無償での参加に限ります。
- 原則として、代表者会議(9月予定)、分科会、前日準備、当日(準備および片付けを含みます)の全日程に参加できる団体等
- 今後、町の青少年健全育成事業に協力いただける団体および個人 など

問合せ 社会教育課 ⑤57-6695

申込み 4月4日(月)から5月9日(月)までに所定の用紙にご記入の上、社会教育課へ

※詳しくは、募集要項をご覧ください。また、町ホームページからもダウンロードできます。

### ボランティア募集

こどもフェスティバルの運営にご協力いただける方を募集します。

内容 受付や誘導、会場設営・撤去、チラシ・ポスターの作成、オープニングセレモニーの企画・運営、飾り付け など

対象 中学生以上

※詳しくは、社会教育課へお問い合わせください。

## 「教育支援スタッフ」登録者を募集します

問合せ 指導課 ☎ 557-6694

瑞穂町立小・中学校でさまざまなお手伝いをいただける方を募集します。登録書の提出により、平成23年度の「教育支援スタッフ」希望者として登録されます。学校からの「教育支援スタッフ」派遣要請に応じて登録者を学校に紹介します。

**登録期間** 登録日から平成24年3月31日まで  
**募集内容**

- ①授業時における教育活動の支援（教科等の指導時における支援、水泳指導時における補助など）
- ②登下校の支援
- ③校内の美化活動の支援
- ④学校で行う農作業の支援
- ⑤児童・生徒の安全対策の支援

- ⑥行事等の支援
- ⑦図書活動の支援
- ⑧その他教育に関する支援

**条件** 学校が教育活動をしている時間内（通常、月～金曜日の午前8時30分～午後3時30分）に1日2時間以上活動できる方

※活動したい日時・内容を希望できます。

**登録方法** 教育委員会に備え付けの所定の用紙に必要事項を記載（写真添付）の上、教育委員会へ提出してください。

**登録期間** 随時受付

**謝礼** 1日1,700円

※1日の勤務時間は2時間以上

多摩・島しょ広域連携活動助成事業 瑞穂・羽村子ども体験塾

## 米村でんじろうサイエンスショー

問合せ 社会教育課 ☎ 557-6695

**日時** 6月5日(日) ▶1回目…午後1時30分～2時30分(午後1時開場)  
▶2回目…午後4時30分～5時30分(午後4時開場)

**場所** スカイホール大ホール

**対象** 瑞穂町・羽村市在住の小・中学生(保護者同伴可)

**定員** 各回700名(定員を超えた場合は抽選)

**申込み** 5月6日(金)まで(消印有効)に郵便往復はがきに次の必要事項をご記入の上、応募先へ

※地震および計画停電の影響により、内容等が変更になる場合があります。



《往信表面》

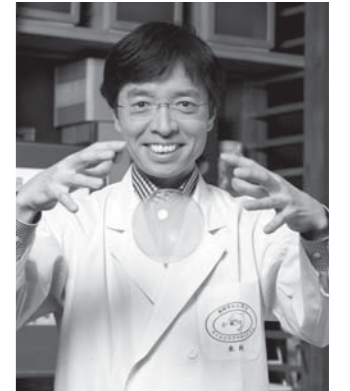
《返信裏面》

《返信表面》

《往信裏面》

151-0063  
往信  
東京都渋谷区富ヶ谷  
1-51-8-1401  
〒サンプロジェクト  
米村でんじろう係

米村でんじろう  
観覧希望  
①名前  
②学校名・学年  
③希望の公演 ○回目  
④参加希望人数 ○名  
(はがき1枚で5名まで)  
⑤住所  
⑥電話番号



※記入に不備があった場合は無効となりますのでご注意ください。

## 耕心館

駒形富士山317-1 ☎ 568-1505 ☎ 568-1506  
ホームページ <http://www.koshinkan.jp/>

### ★ 耕心館サロン ★

#### クラリネットリサイタル

**日時** 4月16日(土)  
午後6時30分開演  
**出演者** 横川 晴児(クラリネット)、出羽 真理(ピアノ)  
**曲目** 幻想小曲集(シューマン)、ソナタ1番(ブラームス) ほか



▲横川 晴児



▲出羽 真理

チケット発売中!

### ★ 耕心館ノクターン ★

#### 双子姉妹によるポピュラーバイオリンの調べ

**日時** 5月7日(土) 午後6時30分開演  
**出演者** 三葛 牧子(バイオリン)、三葛 朋子(ピアノ)  
**曲目** 川の流れるように、モンティ(チャルダッシュ) ほか

チケット発売中!

**入場料** 各2,000円 **定員** 各70名(先着順)  
※未就学児の入場は、ご遠慮ください。

**申込み** 午前9時から耕心館へ スカイホールでも販売しています。  
※電話・ファクスでも受け付けます。ご予約後7日以内に代金をご持参ください。

開館時間 午前9時～午後5時

4月の休館日 ○毎週月曜日

### 「夏の夜間開館 サマーコンサート」出演者募集!

募集期間 4月1日(金)～30日(土)

7月・8月の夜間開館の期間中に、「くつろぎの間」の喫茶で、歌や演奏、踊りなどを披露して下さる、町内在住・在勤の個人やグループを募集します。施設利用料や入場料は無料です。

詳しくは、耕心館へお問い合わせください。

**開催日時** 7月24日(日)・31日(日)、8月7日(日)  
午後5時～6時30分(予定)

※内容(ジャンル等)については、審査させていただきます。

### 春の山野草を見に来ませんか

春はかわいい山野草の季節です。4月は白く小さなニリンソウが咲きます。後半になると、9種類あるイカリソウが次々と咲き始めますので、ぜひお越しください。

※開花状況は電話でお問い合わせください。



▲ニリンソウ



▲イカリソウ



## 図書館へ行こう

石畑1962 ☎ 557-5614  
ホームページ <https://www.library.mizuho.tokyo.jp/>

図書館の蔵書検索や本の予約ができますので、ご利用ください。  
ホームページでは(本の予約は、事前にパスワードの登録手続きが必要です)

### おはなしの会

午前11時から	午後3時30分から
2日(土) 瑞穂町図書館	2日(土) 元狭山ふるさと思い出館図書室
	13日(水) 殿ヶ谷図書室
午後3時から	16日(土) 元狭山ふるさと思い出館図書室
7日(木) 長岡会館2階	20日(水) 武蔵野コミュニティセンター図書室
14日(水) 長岡会館2階	27日(水) 殿ヶ谷図書室
21日(水) 長岡会館2階	28日(木) 長岡会館2階

読書会 午後2時から 9日(土) 長岡図書室



### 第53回 こどもの読書週間

期間 4月23日(土)～5月12日(木)  
標語 「友だち100冊つくるんだ」

4月 休館日 ○毎週月曜日  
○29日(金)…昭和の日

瑞穂町図書館 開館時間 午前9時～午後6時

### 図書館(本館)の開館時間変更のお知らせ

4月1日(金)から図書館(本館)の開館は、午前9時から午後6時までとなります。

休館日は、月曜日、祝日、16日(館内整理日)、年末年始です。

※殿ヶ谷図書室、元狭山ふるさと思い出館図書室、長岡図書室、武蔵野コミュニティセンター図書室の開館時間の変更はありません。

### ◆ 一般書 ◆ 新刊案内 ◆ 児童書 ◆

『ピエタ』Pieta 大島 真寿美(ポプラ社)  
『まごとの人々』大森兄弟(河出書房新社)  
『思い出をなくした男』錦木 蓮(PHP研究所)  
『夢で逢いましょう』藤田 宣永(小学館)

『呪いのまぼろし美容院』斉藤 洋(あかね書房)  
『とらわれのフェルダ』カト・ジエ・セワ(福音館書店)  
『古代エジプトのものがたり』スティーブ・ラバート(岩波書店)  
『いっしょならもっとうい』ルイス・ソホド・キ(偕成社)  
『ねむれないふくろうオルガ』ルイス・ソホド・キ(偕成社)