

あすなろ児童館

石畑 1837 ☎557-7766



4月

休館日

- 毎週月曜日
- 17日(日)…第3日曜日
- 29日(金)…昭和の日

開館時間 午前9時30分～午後5時

※幼児（未就学児）には、保護者が同伴してください。

内 容	日 時	定員	申 込 み	その他お知らせ
はめえコンテスト	1日(金)～30日(土)(応募期間)	なし	児童館内のポストで随時受付	応募用紙は創作室で配布
チーズケーキをつくろう	13日(水) 午後3時30分	24名	5日(火)午前9時30分から(先着順)	さわやかでやさしい甘さのケーキだよ。初めての人もぜひ参加してね
対象 小学生以上 費用 100円 持ち物 三角巾、エプロン、飲み物、お手ふきタオル				
あすなろむかしばなし	14日(木) 午後3時30分	なし	時間までに来てね	心温まるお話をじっくり聞こう
折り紙教室	20日(水) 午後3時30分	24名	5日(火)午前9時30分から(先着順)	かわいい鉛筆とケースを折るよ
ヒップホップダンス教室	27日(水) 午後3時30分	なし	12日(火)午前9時30分から	動きやすい服装で来てね
対象 小学生以上 持ち物 上履き、飲み物、タオル				

幼児向け事業のご案内

●自由に参加できます！時間までに集まってください。

みんなおいで！
楽しく遊ぼう。



移動
児童館

内 容	日 時	対 象
あつまれ！ハイハイ	13日(水)・27日(水) 午前10時30分～11時	0歳児と保護者
あつまれ！ヨチヨチ	19日(火) 午前10時30分～11時	1歳児と保護者
親子であそぼう	20日(水) 午前10時30分～11時10分	2歳児以上と保護者
あつまれ！ むさしのびよんちゃん	14日(木) 午前10時30分～11時10分	1歳児以上と保護者
場所 武蔵野コミュニティセンター(駐車場は台数に限りがありますので、ご協力をお願いします)		
ワン・ツー・チャチャチャ！ もとさやま	15日(金) 午前10時30分～11時10分	1歳児以上と保護者
場所 元狭山コミュニティセンター(駐車場は台数に限りがありますので、ご協力をお願いします)		

子どもまつり

5月22日(日)開催

スタッフ募集！

子どもまつりのスタッフを募集中です。
いっしょにおまつりを盛り上げよう！

◆内 容 喫茶店、イベント広場、おばけやしきなどの準備と運営

◆対 象 小学2年生以上



親子で楽しめるすてきなイベント！
みんなで作ると楽しいよ

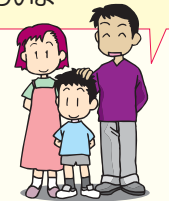
▲昨年の子どもまつり

ヒップホップダンスメンバー募集中！

子どもまつりで踊るよ。

◆対 象 小学生以上

◆申込み あすなろ児童館へ



子育てひろば



◆時 間 午前10時～11時
◆対 象 入園前の乳幼児とその保護者

名 称	内 容	日 程	場 所・問 合 せ
みんなのひろば	園庭で遊ぼう	4月12日(火) 4月26日(火)	石畑保育園 ☎557-2780
なかよしクラブ	園庭で楽しく遊ぼう	4月18日(月)	みずほひじり保育園 ☎556-2652
むさしのひろば	交通安全教室	4月26日(火)	むさしの保育園 ☎554-1284
	園庭開放(要予約)	毎週水曜日	午前9時30分～11時30分
ふれあいクラブ	看護師による病気やけがのフポイント対処法(要予約)	毎週水曜日	午前10時～10時10分
	園庭で楽しく遊ぼう(身体測定をします)	4月18日(月)	東松原保育園 ☎557-0140

駐車場がありませんので、徒歩または自転車でお越しください。

PHOTO NEWS!

フォトニュース

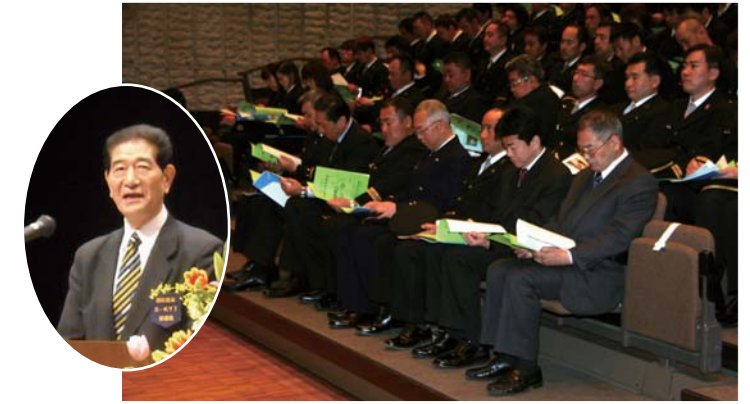
3月4日 緑の募金による記念植樹

お伊勢山平和祈念碑前に、ひじり保育園の園児19名がヤマザクラを植樹しました。この植樹は、緑の募金の還元金により行われたものです。



2月20日 スカイホール小ホール 福生消防署管内消防団員研修会

福生消防署管内消防連絡協議会により、消防団員の安全管理・健康管理についての研修会が行われました。



3月6日 スカイホール小ホール ぴあのくらぶみずほ10期生修了演奏会

9名の修了生が1年間のレッスンの成果を発表しました。



3月4日 スカイホール大ホール 地球のステージ4～果てなき帰～

世界各国の災害地で緊急医療支援活動をされている医師の桑山 紀彦さんが、その体験談を映像と音楽を交えて語られ、会場は感動に包まれました。



3月9日 第7回平和のメッセージ表彰式

3月10日の「東京都平和の日」に伴い、戦争の悲惨さや平和への思いをつづった、平和のメッセージの表彰式が町民会館会議室で行われました。



卒業式 中学校 3月18日 小学校 3月25日

町内の小・中学校で卒業式が行われました。



卒業証書授与(二重)

広報みずほに載っているあなたの写真を差し上げます(借用した写真は除きます)
申込み 電話で秘書広報課へ ☎557-7497



各福祉手当等の振り込みのご案内

平成23年度の各福祉手当等を、次の日程にご指定の口座へ振り込みます。

◎心身障害者福祉手当

- 4月15日(金) (12月〜3月分)
- 8月15日(月) (4月〜7月分)
- 12月15日(木) (8月〜11月分)

◎心身障害者(児) 交通費等助成金

- 4月25日(月) (12月〜3月分)
- 8月25日(木) (4月〜7月分)
- 12月19日(月) (8月〜11月分)

◎特殊疾病患者福祉手当

- 4月28日(木) (12月〜3月分)
- 8月30日(火) (4月〜7月分)
- 12月21日(水) (8月〜11月分)

問合せ 福祉課 ☎557-0574

年金から介護保険料を納めている方へ

平成23年度の介護保険料の納付額が確定し7月に通知をするまで、4月と6月は2月と同じ額を年金から納めます(仮徴収)。

問合せ 高齢課 ☎557-0594

瑞穂町版「介護と予防」(冊子)を発行しました

町では、介護保険制度や高齢者福祉サービスなどをまとめた冊子を発行しました。町の制度だけではなく、介護事業者や医療機関などの情報も掲載し、これまでの個別のパンフレット等に比べ、利便性が向上しました。高齢課窓口等に置いてありますので、ぜひご利用ください。

なお、本冊子は、ジャパンプリント(株)が広告収入により制作しました。



問合せ 高齢課 ☎557-0594

「地域福祉権利擁護事業」を活用ください

高齢で物忘れの症状がある方や知的・精神に障がいを抱えている方が、地域の中で安心した日常生活を送ることができるよう、次のようなサービスで暮らしをサポートします。

※契約締結後のサービスは有料となりますが、相談や支援計画の作成は無料です。

- サービス内容
- 福祉サービスの利用援助
 - 日常的金銭管理サービス
 - 書類等の預かりサービス
- 問合せ 社会福祉協議会 ☎557-0165

ボランティア入門講座

地域活動の一つであるボランティアについて、分りやすく説明します。

- 日時 4月26日(火)
午後2時〜3時30分
- 場所 ボランティアセンターみずほ 関心のある方
- 定員 10名
- 費用 無料
- 講師 センター職員、ボランティア活動者
- 申込み 不要です。直接、会場にお越しください。
- 問合せ ボランティアセンターみずほ ☎557-3036

高齢者福祉センター寿楽

※今後も、毎月最終火曜日に、ボランティア入門講座を開催します。

病気や老化などを予防するには、元気なうちから意識して体を動かすことが大切です。ぜひ、ご参加ください。

日時 4月15日から9月30日までの毎週金曜日(全23回)
午前9時30分〜11時

※4月29日(祝)、9月23日(祝)は除きます。

場所 高齢者福祉センター寿楽

内容 体操18回、脳トレ3回、栄養講座2回

対象 町内在住でおおむね60歳以上の女性

定員 20名(定員を超えた場合は抽選)

費用 全部で2000円

講師 ▼体操：榎原あつ子さん (運動指導員)
▼脳トレ：飯田弘さん (レクリエーション指導員)
▼栄養：渡部ともみさん (管理栄養士)

持ち物 ▼体操・脳トレ：運動のできる服装・飲み物
▼栄養：エプロン・三角巾

申込み 4月5日(火)から7日(木)午前9時から午後5時までに、電話または直接寿楽へ

子ども家庭支援センターひばり

石畑 1972 番地 ☎568-0051

4月 休館日 ○毎週日・月曜日
○29日(祝)
開館時間 午前9時〜午後5時

★子育て講座 子どものこころの育て方 男子の育て方 女子の育て方の悩みを解消しよう

日時 4月19日(火) 午前10時30分から

対象 乳幼児のお子さんをもつ保護者

定員 42名(先着順)

講師 諸富 祥彦さん(明治大学教授、日本トランスパーソナル学会会長、臨床心理士)

申込み 4月5日(火)午前9時からひばりへ(電話可)
※託児を行います(先着13名、申込制)



★おはなし はじまるよ

日時 4月21日(木) 午前10時30分〜11時

内容 絵本の読み聞かせ など(0歳から参加できます)

※子育て講座は申し込みが必要です。その他は当日、ひばりへお越しください。

社会福祉協議会

☎557-0159

社会福祉協議会会員に加入を

皆さまからの貴重な年会費は、総合相談事業、小地域福祉活動(ふれあい・いきいきサロン等)、福祉機器貸出事業等の地域福祉事業、福祉団体・施設等への助成事業、ボランティア活動推進事業等に活用させていただきます。

- 会員会費の種類
- ◆個人会員：年間500円(1口)
 - ◆団体会員：年間2000円(1口)
 - ◆賛助会員：年間5000円(1口)
- ※お一人様何口でも加入できます。

徘徊高齢者探索サービス事業

認知症高齢者が徘徊した時に介護者(家族等)に対し、GPS等を利用した位置情報専用探索機により居場所をお知らせし、徘徊高齢者の安全を確保するとともに介護者の負担を軽減します。

対象 65歳以上の徘徊行動が見られる認知症高齢者を在宅で介護している方

- ▶位置情報サービス事業
高齢者が徘徊し行方が分からない時に、介護者等の問い合わせに応じて、電話等で位置情報を情報提供します。
費用 原則として費用の1割負担(負担額200円程度)
- ▶保護代行サービス事業
位置情報サービスの提供を受けた介護者等が徘徊高齢者の搜索および保護が困難な時、介護者等の依頼に応じて、事業者が搜索および保護を代行し、徘徊高齢者をタクシーで自宅まで送り届けます。
費用 全額自己負担(サービス料1時間を限度として1万500円およびタクシー代)

手続きに必要なもの
印鑑。保護代行サービスを申請される場合は、高齢者の全身写真と顔写真を提出していただきます。

問合せ 高齢課 ☎557-7623