



あすなる児童館

石畑1837 ☎557-7766

2月

休館日

- 毎週月曜日
- 11日(祝)…建国記念の日
- 20日(日)…第3日曜日

開館時間 午前9時30分～午後5時

※幼児（未就学児）には、保護者が同伴してください。

内容	日時	対象	定員	申込み	その他お知らせ
ちょうちょイラストコンテスト	1日(火)～27日(日)(応募期間)	全児童	なし	児童館内のポストで随時受付	応募用紙は創作室で配布
鬼は外、福は内！ 熱血豆まきお楽しみ会	2日(水) 午後3時30分	小学生以上	なし	時間までに来てね	鬼を追い出してみんなで福を招こう
マシュマロチョコビスケット をつくろう	9日(水) 午後3時30分	小学生以上	24名	4日(金)午前8時30分から(先着順)	甘くてしっとりバレンタインデーのプレゼントにもおすすめです。 費用 100円 持ち物 三角巾、エプロン、飲み物、お手ふきタオル
あすなるむかしばなし	10日(木) 午後3時30分	小学生以上	なし	時間までに来てね	心温まるお話をじっくり聞こう
折り紙教室	16日(水) 午後3時30分	小学生以上	24名	4日(金)午前8時30分から(先着順)	かわいいおひなさまを折るよ
ドクターSのわくわく 実験室	19日(土) 午後2時	小学生以上	20名	4日(金)午前8時30分から(先着順)	またまた登場、大人気のドクターS! 今回はカルメ焼きの実験をするよ。
おもしろプラ板でアクセサ リーをつくろう	23日(水) 午後3時30分	小学生以上	20名	15日(火)午前8時30分から(先着順)	キーホルダーやストラップにもなるよ。 オリジナル作品に挑戦しよう
人形劇がやってくる！ 「ピノッキオのぼうけん」	3月2日(水) 午後3時30分	全児童	なし	時間までに来てね	すてきな人形劇がやってくるよ。 お友達を誘ってぜひ見に来てね。

幼児向け事業 のご案内

●自由に参加できます！
時間までに集まってください。



移動児童館

内容	日時	対象
あつまれ！ヨチヨチ	1日(火)・15日(火) 午前10時30分～11時	1歳児と保護者
親子であそぼう	2日(水)・16日(水) 午前10時30分～11時10分	2歳児以上と保護者
あつまれ！ハイハイ	9日(水)・23日(水) 午前10時30分～11時	0歳児と保護者
あつまれ！むさしの ぴよんちゃん	10日(木) 午前10時30分～11時10分 場所 武蔵野コミュニティセンター(駐車場に限りがありますので、ご協力をお願いします)	1歳児以上と保護者
ワンツー・チャチャチャ！ もとさやま	18日(金) 午前10時30分～11時10分 場所 元狭山コミュニティセンター(駐車場に限りがありますので、ご協力をお願いします)	1歳児以上と保護者
《3月1日から5日までの幼児向け事業》		
あつまれ！ヨチヨチ	1日(火) 午前10時30分～11時	1歳児と保護者
親子であそぼう	2日(水) 午前10時30分～11時10分	2歳児以上と保護者
ワンツー・チャチャチャ！ もとさやま	4日(金) 午前10時30分～11時10分 場所 元狭山コミュニティセンター(駐車場に限りがありますので、ご協力をお願いします)	1歳児以上と保護者

子育てひろば

◆対象
入園前の乳幼児と
その保護者

※駐車場がありませんので、徒歩または自転車でお越しください。



名称	内容	日時	場所・問合せ
みんなのひろば	園庭で遊ぼう	2月 1日(火) 午前10時から 2月15日(火) 午前10時から	石畑保育園 ☎557-2780
	豆まきをしよう	2月 3日(木) 午前10時から	
むさしのひろば	リズム遊び	2月 8日(火) 午前10時から 2月17日(木) 午前10時から 2月25日(金) 午前10時から	むさしの保育園 ☎554-1284
	作品展	2月12日(土) 午前10時～午後5時30分 2月13日(日) 午前10時～午後1時30分	
	園庭開放(要予約)	毎週水曜日 午前9時30分～11時30分	
	看護師による病気やけがの ワンポイント対処法(要予約)	毎週水曜日 午前10時～10時10分	
ふれあいクラブ	エプロンアターを見よう(身体測定をします)	2月 9日(水) 午前10時から	東松原保育園 ☎557-0140
	人形劇を見よう	2月16日(水) 午後3時～4時	
なかよしクラブ	絵本・紙芝居を見よう	2月21日(月) 午前10時から	みずほひびり保育園 ☎556-2652

地域保健福祉審議会委員募集

町では、保健福祉施策の向上と適正な執行を図るため、「瑞穂町地域保健福祉審議会」を設置しています。この度、公募委員の任期満了のため、審議委員を募集します。

- 審議内容
- 保健福祉施策の基本的事項に関すること
 - 保健および福祉の基本計画に関すること
 - 保健、福祉および医療の連携に関すること
 - その他保健福祉施策に関して町長が必要と認めること

対象 町内在住で満20歳以上の方
定員 3名以内
任期 3年(4月から平成26年3月まで)
報酬 1回4000円

応募方法 住所、氏名、年齢、性別、職業、電話番号を明記の上、次の①～③の事柄を含んだ内容の作文(800字程度)を福祉課へ提出してください(直接持参するか、郵送またはメールで願います。提出いただいたレポートはお返ししません)。

- ①総合的な福祉の推進や地域で支え合う福祉のあり方に対する考え
 - ②応募の理由
 - ③保健福祉分野で特に興味のある分野
- ※様式は問いません。
応募期限 2月28日(月)
提出先 〒190-1292
瑞穂町大字箱根ヶ崎2335番地
瑞穂町福祉保健部福祉課

問合せ 福祉課 ☎557-7620

メールアドレス fukusi@town.mizuho.tokyo.jp

子ども家庭支援センターひばり

石畑 1972 番地 ☎568-0051

2月

休館日 毎週日・月曜日、11日(祝)

開館時間 午前9時～午後5時

★子育て講座 よその子とくらべないで！ 「ワタシはワタシ・ボクはボク」

マイペースに子育てをしようと思っても、周りから言われると落ち込んだり、不安になったりしてしまい、他の子と比べてしまうことはありませんか。

臨床心理士で子育て真っ最中の講師が、子育て体験を通して感じたことや自分の思いをお話します。

日時 2月17日(木) 午前10時～11時30分

対象 子育て中の保護者

定員 16名(先着順)

講師 千賀 陽子さん(臨床心理士)

申込み 2月3日(水) 午前9時からひばりへ(電話可)

※託児を行います(先着12名、申込み制)。

★おはなし、はじまるよ

日時 2月8日(火) 午前11時～11時30分

内容 絵本の読み聞かせ、手遊び など

※参加される方は、当日、ひばりへお越しください。

★ひばりおしゃべりサロン ～テーマ 習い事～

何歳くらいからどんな習い事を始めたらよいのか、皆さんがどんな習い事を考えているのか、また、習い事体験談なども一緒に話してみませんか。

日時 2月25日(金) 午前10時30分～11時30分

※参加される方は、当日、ひばりへお越しください。

乳幼児ショートステイをご利用ください

保護者の仕事、病気、育児疲れ、育児不安等の理由により一時的にお子さんの養育ができないときに施設でお預かりします。

対象 町内在住の乳幼児(生後3カ月から小学校就学前まで)

利用料 (一人当たりの金額)

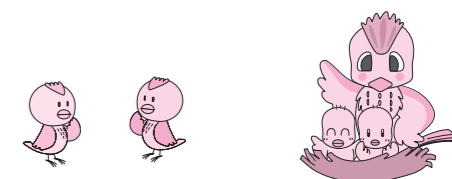
- ▶日中保育…利用時間が11時間未満は3,000円
利用時間が11時間以上は4,000円
- ▶宿泊保育…4,000円

※1回の利用につき原則7日以内とします。

保育する施設 社会福祉法人 東京恵明学園(青梅市友田町2-714-1)

申込み 印鑑と保険証をご持参の上、子ども家庭支援センターひばりまたは福祉課児童係へ

※お子さんに発熱等がある場合、お預かりできないことがあります。



教育委員会

からのお知らせ

ホームページ
<http://www.town.mizuho.tokyo.jp/kyoiku/>

お知らせ

町立小・中学校の耐震補強工事完了

学校施設は教育の現場としてだけでなく、災害時には地域住民の広域避難場所としての役割を担っています。町では、小・中学校の耐震補強工事を進め、今年度、五小と二中の工事が完了し、全校が耐震化されました。これにより、児童・生徒・学校関係者のみならず地域住民の皆さまにとっても、より安全な場所になりました。

問合せ 教育総務課
 ☎557-6682

町立小・中学校の入学 通知書が届きました

4月から小学校、中学校へ入学するお子さんに、入学通知書を郵送しました。通知書が届いていない方や最近転入された方はご連絡ください。なお、国立・都立または私立の学校に入学される場合は、その学校の入学許可書(承諾書)、または合格通知書をご提出ください。

提出先 教育総務課
 ☎557-6683

を行ってまいります。3月にプレオープン事業、4月から本格的なオープンとなります。詳しくは「広報みずほ」3月号でお知らせします。

問合せ 社会教育課
 ☎557-7071

イベント

ウォーキング教室

日時 2月5日(出)
 午前8時集合

集合場所 みずほエコパーク
 申込み 当日集合場所へ受け付けます。

問合せ 社会教育課
 ☎557-7071

企画展 みずほエコパークの 動植物

みずほエコパークで見られた野鳥や昆虫、植物について報告します。

日時 2月15日(火)～
 3月31日(木)
 ※休館日(毎週月曜日、祝日、

子どもリーダーおよび 育成会講習会

毎月16日(は除きます。午前9時～午後5時)

日時 2月20日(日)
 午前9時30分から
 場所 通っている各小学校の体育館
 内容 ゲームやレクリエーション講習 など
 対象 町内の小学校に在学の小学5年生とその保護者(5年生以外の児童も参加可能です)

問合せ 社会教育課
 ☎557-6695

募集

古文書講座

日時 2月12日(土)・26日(土)
 3月12日(土) (全3回)
 午後2時～4時

場所 ふれあいセンター2階会議室4
 対象 初心者の方
 定員 20名(先着順)
 講師 村山美春さん(文化財保護審議会会長)
 申込み 2月4日(金)から郷土資料館へ
 ☎568-0634
 ※定員数に満たない場合は当日受付も可能です。

住民提案型協働事業講演会 届いていますか? あなたの思い

理解し合えるコミュニケーション方法についての講演会です。

日時 2月26日(土)
 午後2時～4時
 場所 武蔵野コミュニティセンター
 共催 生涯学習推進団体「いちごの会」
 対象 どなたでも
 定員 40名(先着順)
 費用 無料
 講師 今井真理子さん(親業訓練協会シニアインストラクター)
 申込み 2月3日(木)から15日(火)までに社会教育課へ
 ☎557-6695

「生涯学習推進計画」(案)への意見募集

「瑞穂町生涯学習推進計画」(案)に対する皆さんのご意見を次の通り募集します。

閲覧方法

2月4日(金)から社会教育課と町ホームページで公表します。

募集期間

2月4日(金)～14日(月)

応募方法

住所、氏名、電話番号(団体・企業の場合はその名称、代表者の氏名、電話番号)、意見を明記し、郵便、ファクス、Eメールで提出してください。提出の様式は自由です。

その他

頂いた意見に対する個別の回答はしません。また、意見の文章中に記載された氏名(団体・企業名)等については、公表する場合があります。

提出先

〒190-1221
 瑞穂町大字箱根ヶ崎247
 5番地
 瑞穂町教育委員会 教育部
 社会教育課 社会教育係
 ☎557-7667
 問合せ 社会教育課
 ☎557-6695

メールアドレス syakai-kyoiku@town.mizuho.tokyo.jp

地球のステージ4 ～果てなき回帰～



世界各国の災害地やパレスチナ自治区ガザ等の紛争地域で緊急医療支援を行っている医師が、そこでの体験や感じたことをオリジナルの音楽と映像で送るコンサートです。世界の国々で子どもたちがどのように生活しているのか、私たちの住む日本の環境と比較し、人権について考えてみませんか。ぜひ、ご家族でご来場ください。

日時 3月4日(金)
 午後1時30分開演
 午後2時開演
 場所 スカイホール大ホール
 出演 桑山 紀彦さん
 定員 300名(先着順)
 ※未就学児の入場はご遠慮ください。
 入場料 無料
 問合せ 社会教育課 ☎557-7070

※ホール前列は中学生の席となりますので、ご理解、ご協力をお願いします。

図書館へ行こう

石畑1962 ☎557-5614
 ホームページ <https://www.library.mizuho.tokyo.jp/>

おはなしの会	
午前11時から	午後3時30分から
5日(土) 瑞穂町図書館	5日(土) 元狭山ふるさと思い出館図書室
午後3時から	9日(水) 殿ヶ谷図書室
3日(木) 長岡会館2階	19日(土) 元狭山ふるさと思い出館図書室
10日(木) 長岡会館2階	23日(水) 武蔵野コミュニティセンター図書室
17日(木) 長岡会館2階	23日(水) 殿ヶ谷図書室
	24日(木) 長岡会館2階

●新刊案内●

一般向け	児童向け
『PRIDE』石田 衣良(文藝春秋)	『命はどのようにして生まれたの?』池内 了(かがわ出版)
『アンダスタンド・メイビー』上下 島本 理生(中央公論新社)	『恋のキュービッド大作戦!』石崎 洋司(講談社)
『信玄の軍配者』富樫 倫太郎(中央公論新社)	『おいしいちゃんが、わすれても...』大塚 篤子(ポプラ社)
『お順』勝海舟の妹と五人の男 上下 諸田 玲子(毎日新聞社)	『つるばら村のレストラン』茂市 久美子(講談社)
『リトル・シスター』レイモンド・チャンドラー(早川書房)	『わたしはいともしあわせです』相野谷 由起(ポプラ社)

2月	休館日
○毎週月曜日	○11日(祝)・・・建国記念の日
○16日(水)・・・館内整理日	

瑞穂町図書館 開館時間 午前9時～午後5時
 毎週木曜日は午後8時まで開館しています

読書会 午後2時から 12日(土) 長岡図書室

図書館読書講演会

自作を語る・私の思い

日時 2月12日(土) 午後1時30分から
 場所 ふれあいセンター1階大会議室1
 申込み 不要です。当日直接会場へお越しください。

【講師紹介】丘 修三さん
 児童文学作家。養護学校教諭を経て文筆活動に入る。障がい児教育の経験を生かした『ぼくのお姉さん』で昭和62年新美南吉児童文学賞、坪田譲治文学賞を受賞。
 平成5年に『少年の日々』で小学館文学賞受賞。
 日本児童文学者協会理事代表。