

海外留学を目指す皆さんへ  
瑞穂町海外留学奨学金等  
支給制度 第2期募集開始

海外留学奨学金等支給制度は、積極的に海外の高等学校や大学等で、学芸や技能を修得しようとする青少年に対して、奨学金と渡航費用の一部を支給する制度です。

募集人員 若干名

留学先 各国における高等学校および大学等(入  
学手続きは各自で行っていただきます)

支給内容

- 奨学金 授業料またはこれに準ずる費用
- 渡航費用 留学先への往復航空運賃

応募資格

- ・ 中学3年生以上30歳未満であること
- ・ 町内に引き続き2年以上居住していること
- ・ 同種の奨学金等をほかから支給されないこと
- ・ 1年以上留学すること
- ・ 連帯保証人がいること など

申請方法 必要書類を添えて、申請書を企画財政課へ提出してください。

※詳しくは募集案内をご覧ください。

募集案内は役場(企画財政課、武蔵野・元狭山  
コミュニティセンター、スカイホール、図書館、  
ふれあいセンター)に設置しています。また、町  
ホームページからもダウンロードできます。

申請期限 1月31日(月)

選考 海外留学奨学生選考委員会において、  
書類審査等によって選考されます。

問合せ 企画財政課 ☎557-7469

## 教育委員会

### からのお知らせ

ホームページ  
<http://www.town.mizuho.tokyo.jp/kyouiku/>

成人の日案内

日時 1月9日(日)  
午前9時30分開場  
午前10時開式  
場所 スカイホール大ホール

対象 平成2年4月2日〜  
平成3年4月1日生  
まれの方

※該当する方(住民基本台帳  
に記載されている方)には、  
すでに案内状を郵送しまし  
た。届いていない場合は、  
当日受付にお申し出くださ  
い。

問合せ 社会教育課  
☎557-6695

多摩郷土誌フェア

多摩地区28市町村の郷土誌  
関係の出版物を一堂に集め、  
展示・有料頒布します。

瑞穂町も参加しています。  
ぜひお立ち寄りください。

期間 1月21日(金)〜23日(日)  
午前10時〜午後7時

※23日(日)は午後5時まで  
場所 立川パークアベ  
ニュービル(立川市  
曙町2-42-1高島  
屋西隣) 3階オリオ  
ン書房ノルテ店

主催 東京都社会教育課  
長会文化財部会

協賛 オリオン書房  
郷土資料館

問合せ ☎568-0634

防犯パトロール隊を結成しましょう

「安全で安心して暮らせるまちづくり」の実現を目指し、  
町内では、約10団体が防犯パトロールを行っています。  
活動を長期間続けることにより地域の絆が強まり、犯罪  
の起こりにくい環境づくりができていきます。  
町では、パトロール腕章の配布など活動に当たっての支  
援を行っています。

【防犯パトロールを成功させるポイント】

パトロールは継続して行うことが重要です。「できる人  
が、できる時間に、できることから無理なく」行うことが  
ポイントです。ウォーキングや犬の散歩などの機会を利用  
し、形にとらわれない方法で行うこともできます。

問合せ 地域振興課 ☎557-7610

自主防犯パトロール活動紹介  
—松原町防犯・防災パトロール隊—

松原町では、以前、  
空き巣被害が多発した  
ことをきっかけに、地  
域の安全・安心のため、  
パトロール隊を結成し  
ました。

現在は約50名の皆さ  
んがパトロール等の活  
動を行っています。



▲緑道に防犯パトロール  
看板を設置しました

募 集

郷土歴史講演会

今年、町制70周年記念に  
ふさわしい内容で開催します。

日時 1月16日(日)  
午後2時〜4時

場所 ふれあいセンター大  
会議室1

内容 「我が村が瑞穂町に  
なった頃」

定員 50名(先着順)  
講師 村山美春さん(瑞穂  
町文化財保護審議会  
会長)

申込み 1月4日(火)から郷土  
資料館へ

※当日、会場での申し込みも  
可能です。



▲昨年の様子

東京都西多摩保健所からの  
お知らせ

【療育講演会のご案内】

発達障害の基本的理解と支援・対応のための  
具体的方法についての講義と保護者としての体  
験や疑似体験を交えた講演を行います。

日時 1月25日(火)午後2時〜4時45分

場所 公立福生病院1階多目的ホール

対象 子どもをもつ保護者、子どもに関わる  
関係者

定員 70名(先着順)

申込み 1月14日(金)までに東京都西多摩保健所  
保健対策課地域保健第1・2係へ電話ま  
たはファクスでお申し込みください。

☎0428-6141  
☎0428(22)-6141  
☎0428(23)-3987

【西多摩地域保健医療協議会委員募集】

地域の保健医療サービスのあり方などを検討  
する委員を募集します。

対象 西多摩郡在住の20歳以上の方

任期 2年(4月1日〜平成25年3月31日)

応募方法 2月14日(月)(消印有効)までに、作  
文(次のテーマで1200字以内)

と、住所、氏名、年齢、性別、職業、  
電話番号を記載したものを郵送して  
ください。

テーマ 「西多摩地域の長を生かした健康なま  
ちづくりのために私たちができること」

申込み・問合せ

〒198-0004  
青梅市東青梅5-19-6  
東京都西多摩保健所企画調整課企画調整係  
☎0428(22)-6141

地域における家庭教育  
支援チームの「担い手」  
養成研修

乳幼児期からの子どもの教  
育を支援するためには、乳幼  
児を持つ親が、地域で孤立しな  
いで気軽に相談できるような  
社会的つながりをつくる必要  
があります。それを促す支援  
チームの核となる「担い手」を  
養成する研修を実施します。

日時 1月27日(木)、2月3  
日(木)・10日(木)・20日  
(日)〈全4回〉

午後7時30分〜  
9時30分

※2月20日(日)は午前9時30分  
〜午後4時30分

場所 ふれあいセンター大  
会議室1

対象 次のいずれかに該当  
し、全日程を受講で  
きる方

▼地域での子育て支援に関  
心のある方または子育て  
経験者

▼家庭教育支援関連の活動  
を行っている団体・サー  
クルに所属している方

▼民生委員、児童委員、青  
少年委員、PTA役員、  
子育てサポーター など

▼家庭教育支援、母子保  
健、児童福祉等家庭教育

支援関連の業務を担当す  
る職員

定員 50名(先着順)

費用 無料

申込み 1月5日(水)午前9時  
から社会教育課へ

☎557-6695  
問合せ 東京都教育庁生涯  
学習課家庭教育支  
援担当

☎03(5320)-6859

初心者パソコン講習会

初心者の方を対象に、電源  
の入れ方からエクセル、ワー  
ドを使っての文書作成までの  
講習を行います。

日時 2月1日(火)〜4日(金)  
午前9時30分〜  
午後0時30分

場所 シルバー人材セン  
ター

内容 パソコンの基本操作

対象 町内在住・在勤で20  
歳以上の初心者

定員 10名(先着順)

費用 500円(テキスト代)

講師 人材リスト登録者

持ち物 ノートパソコン(お  
持ちの方)

申込み 1月4日(火)午前9時  
から社会教育課へ

☎557-6695

# 耕心館

開館時間 午前9時～午後5時  
※1月4日(火)から開館します。

駒形富士山317-1  
TEL 568-1505  
FAX 568-1506  
ホームページ  
http://www.koshinkan.jp/

## 1月の休館日

- 1日(祝)～3日(月)…年始
- 17日(月)・24日(月)・31日(月)…月曜休館日
- 11日(火)…振替休館日

### ★ 耕心館サロン ★

#### トロンボーン四重奏

日時 1月15日(土) 午後6時30分開演  
出演者 小田桐 寛之、古賀 慎治、井口 有里、井上 順平  
曲目 G線上のアリア(バッハ)、アンダンティーノ(コーエン)、トロンボーン4本の為の組曲(ジェイコブ) ほか



チケット  
発売中!

入場料 2,000円  
定員 70名(先着順)  
※未就学児の入場は、ご遠慮ください。

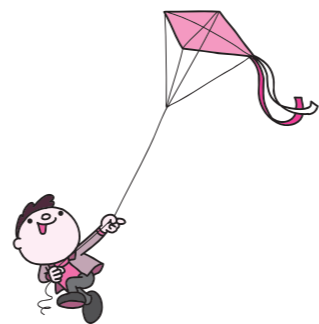
申込み 午前9時から耕心館へ ※スカイホールでも販売しています。  
※電話・ファクスでも受け付けます。ご予約後7日以内に代金をご持参ください。

### ★ ノクターンコンサート ★

#### バレンタイン ジャズコンサート

日程 2月5日(土) 午後6時30分開演  
出演者 エリ(ボーカル)、山本 晶子(ビブラフォン)、小林 真人(ピアノ)  
曲目 二人でお茶を、アメリカンパトロール、スペイン(チックコリア) ほか

チケット  
発売中!



#### ぴあのくらぶみずほ 11期生募集

初心者向けのピアノ教室です。ピアノに興味のある方、新しいことにチャレンジしたい方、ぜひご参加ください。  
期間 4月～平成24年3月 (全20回程度)  
場所 生涯学習センター

内容 1人当たり30分ほどのグループレッスンです。来年3月にスカイホール小ホールで修了演奏会を予定しています。

- 募集クラス
- ▼月曜日午前
  - ▼火曜日午後
  - ▼木曜日午後
  - ▼木曜日夜間

対象 町内在住・在勤で50歳以上の方  
定員 20名(定員を超えた場合は抽選)  
費用 1000円(教材費)  
申込み 1月5日(水)から26日(水)までに社会教育課へ  
TEL 557-6695

## 千代田区立神田一橋 中学校通信教育課程 生徒募集

千代田区立神田一橋中学校では、平成23年度の通信教育課程の生徒を募集します。  
対象 都内在住または在勤で、次のいずれかに該当の方  
①尋常小学校が国民初等科を修了したが高等学校の入学資格のない方  
②現行制度での義務教育を未修了で学齢相当年齢を超過した方で、①に準ずる方

定員 40名  
選考日 3月6日(日) 午前10時から  
申込み 1月7日(金)～2月28日(月)

問合せ 千代田区立神田一橋 中学校通信教育課程  
TEL 03(3)265(5)961

## おめでとう

### 第26回青少年の主張 意見発表会入賞者

12月4日に行われた意見発表会で、次の方々が受賞されました(敬称略)。

- 【小学生の部】  
最優秀賞 午来由希(五小) 「命の大切さ」  
優秀賞 長田勇輝(二小)、小野綺華(三小)、小林拓幹(三小)、佐野峻介(二小)
- 【中学生の部】  
最優秀賞 並木つくみ(二中) 「大好きな瑞穂町だから」  
優秀賞 山根萌さん、並木つくみさん、足立明日香(瑞中)、生駒春佳(二中)、井上七星(二中)
- 【高校・一般の部】  
最優秀賞 保坂知義(瑞穂町役場) 「自分に出来る事」  
優秀賞 石川志保(西多摩農業協同組合瑞穂支店)、清水創(株式会社H)、七浦清美(瑞穂町役場)
- 高石明日香(四小)、瀧来夢(四小)、野沢孝(二小)、半田翔太(一小)、古川遥子(五小)

### 平成22年度 耕心館ジュニア・ピアノコンテスト 第2回予選会

日時 1月16日(日) 午前10時から  
※席数に限りがありますので、早めにお申し込みください。  
入場無料 電話予約制

### New Year Concert

日時 1月22日(土) 午後1時30分開演  
出演内容 カルテット ヴォヤージュ  
ピアノ、バイオリン、ビオラ、ピアノデュオ、アンサンブル  
入場無料 電話予約制【先着65名】

### 肌で聴く風景V

日時 1月23日(日) 午後1時開演  
出演 大野 慎矢、管原 ゆうき ほか  
内容 バグパイプ、ジャンベ  
申込み・問合せ 羽根 TEL 561-9251  
入場無料 電話予約制【先着60名】

## 図書館へ行こう

石畑1962 TEL 557-5614  
ホームページ https://www.library.mizuho.tokyo.jp/

### おはなしの会

午前11時から	8日(土) 瑞穂町図書館
午後3時から	13日(木) 長岡会館2階 20日(木) 長岡会館2階
午後3時30分から	12日(水) 殿ヶ谷図書室 15日(土) 元狭山ふるさと思い出館図書室 19日(水) 武蔵野コミュニティセンター図書室 26日(水) 殿ヶ谷図書室 27日(木) 長岡会館2階

### 1月 休館日

○毎週月曜日(祝日含む)  
○1日(祝)～3日(月)…年始

瑞穂町図書館 1月4日(火)から開館します。  
開館時間 午前9時～午後5時

※1日(祝)から3日(月)まで返却ボックスは利用できません。  
本の返却は4日(火)以降にお願いします。

### 読書会

午後2時から 8日(土) 長岡図書室

- ### ◆ 新刊案内 ◆
- 一般向け
    - 『冬の童話』白川 道(ポプラ社)
    - 『シスター・スカル』柄刀 一(実業之日本社)
    - 『若様組まいる』畠中 恵(講談社)
    - 『郭公の盤』牧野 修(早川書房)
    - 『テティスの逆鱗』唯川 恵(文藝春秋)
  - 児童向け
    - 『こども大図鑑動物』リチャード・ウォーカー(河出書房新社)
    - 『遠い親せき』ウーリー・オルレブ(岩波書店)
    - 『実物大 人体図鑑』坂井 建雄(ベアすぽー)
    - 『ちょーどいいよ』鈴木 まもる(佼成出版社)
    - 『まつり』いせ ひでこ(講談社)

### 町立小・中学校 入学予定者保護者会

4月に入学するお子さんのための保護者会を開催しますので、必ずご出席ください。  
会場は、各小・中学校となります。

学校名	日時	場所	問合せ
一 小	2月10日(木) 午後2時～4時	生涯学習センター	TEL 557-0045
二 小	2月14日(月) 午後2時～3時30分	図書室	TEL 557-0646
三 小	2月14日(月) 午後1時10分～3時30分	視聴覚室	TEL 557-0266
四 小	2月14日(月) 午後2時～4時	体育館	TEL 557-4143
五 小	1月31日(月) 午後2時30分～4時	家庭科室	TEL 556-1377
瑞 中	1月19日(水) 午後2時～4時30分	体育館	TEL 557-0070
二 中	1月19日(水) 午後2時～3時	第二会議室	TEL 557-5501