

子ども手当について

問合せ 福祉課 TEL 557-7624

次代の社会を担う子どもの健やかな育ちを支援するため、平成22年度において、支給対象となる子どもを養育している方に手当を支給します。対象児童の世帯には、ご案内と申請書を送付しています。
なお、ご不明な点はお問い合わせください。

- 対象** 中学校修了前(15歳に達する日以後最初の3月31日までの間)の児童を養育している方
手当額 児童1人につき月額13,000円
申請 ●平成22年3月31日現在、児童手当を受給されていた方
 中学1年生までの児童がいる方…
 新たに申請の必要はありません。6月1日から30日までの間に現況届をご提出ください。
 中学2・3年生の児童がいる方…
 額改定(増額)申請が必要です。9月末日までに申請してください。
 ●平成22年3月31日現在、児童手当を受給していなかった方…
 新規申請が必要です。9月末日までに申請してください。
 ●平成22年4月1日以降、転入や出生した児童を養育している方…
 新規申請が必要です。申請月の翌月から支給対象となりますので、お早めに手続きをお願いします。

申請手続きに必要なもの

- 健康保険証(国民健康保険で厚生年金に加入している方は、年金加入証明書)
- 請求者の銀行口座の番号等が確認できるもの 印鑑

児童育成手当について

問合せ 福祉課 TEL 557-7624

6月は児童育成手当の年度切り替え月です。昨年度、所得制限で受給できなかった方も該当になる場合がありますので、5月中にお問い合わせください。

■児童育成手当

- 対象** 18歳に達する日以後の最初の3月31日までの間で、次のいずれかの状態にある児童を養育している方
- ①父または母が死亡した児童
 - ②父または母が生死不明である児童
 - ③父または母に1年以上遺棄されている児童
 - ④婚姻によらないで生まれた児童
 - ⑤父母が離婚した児童
 - ⑥父または母が法令により1年以上拘禁されている児童
 - ⑦父または母が重度の障がい(身体障害者手帳1・2級程度)を有する児童

条件 前年の所得が一定の限度額以上のときは受けられません。

手当額 児童1人につき月額13,500円

申請手続きに必要なもの

- 請求者および児童の戸籍謄本 印鑑
- 申請の年の1月1日現在、瑞穂町に住所がなかった方は、申請年度の「課税証明書(所得・扶養人数・控除記載のあるもの)」(1月から4月申請の場合は、前年度の課税証明書)
- 父母の障害者手帳(⑦に該当する方のみ)
- 外国籍の方は外国人登録原票記載事項証明書

児童育成手当(育成・障害)所得制限限度額表

扶養人数	所得制限限度額
0人	360万4,000円
1人	398万4,000円
2人	436万4,000円
3人	474万4,000円
4人目以降、1人増すごとに38万円加算	

■児童育成手当(障害手当)

対象 次のいずれかに該当している20歳未満の児童を養育している方

- ①身体障害者手帳1・2級程度
- ②愛の手帳1～3度程度
- ③脳性マヒ、進行性筋萎縮症

手当額 該当児童1人につき月額15,500円

条件 前年の所得が一定の限度額以上のときは受けられません。

申請手続きに必要なもの

- 請求者および児童の戸籍謄本 身体障害者手帳または愛の手帳 印鑑
- 申請の年の1月1日現在、瑞穂町に住所がなかった方は、申請年度の「課税証明書(所得・扶養人数・控除記載のあるもの)」(1月から4月申請の場合は、前年度の課税証明書) 外国籍の方は外国人登録原票記載事項証明書

所得額とは、給与所得者については給与所得控除後の金額です。

所得から次のものを控除して、所得を確認してください。

- 一律控除8万円 医療費控除など所得額から差し引くものもありますので、詳しくはお問い合わせください。



5月12日は 民生委員・児童委員の日

民生委員・児童委員は、地域の人々を見守り支援します。お困りのことや気になることがありましたら、お気軽にご相談ください。

地区別に34名、児童福祉を専門とする主任児童委員が2名で、福祉事務所や学校、児童相談所と連携して活動しています。相談内容や個人の秘密は守ります。

民生委員・児童委員の主な活動

- ▼「高齢者」、「障がいのある方」、「子育て中の方」、「生活に困っている方」などの相談
- ▼町の事業(あすなろ児童館子どもまつり、敬老会など)への協力
- ▼社会福祉協議会の事業(赤い羽根共同募金、歳末たすけあい運動など)への協力



脳を鍛えるプログラム ウォーキングで 脳を鍛える教室

日常生活に気を付け、脳を鍛えること、認知症になる時期を遅らせることや認知症にならない可能性があることが分かりました。

この教室は、認知症予防のために日ごろ自宅でも簡単に取り組めるウォーキングの習慣を身に付けることを目指し、ウォーキングカレンダーの付け方、ウォーキングの計測、早歩きの体験などを行います。

日程 5月25日から6月22日までの
毎週火曜日(全5回)

時間 午後1時30分～3時30分

場所 町民会館1階会議室 など

対象 おおむね60歳以上で全日程に参加できる方

定員 15名(先着順)

申込み 5月6日(木)から電話で地域包

▼学校の行事(入学式や学校公開など)への参加
問合せ 福祉課 TEL 557-7620

▲民生委員・児童委員・主任児童委員の家には表札があります。(濃紺)

社会福祉協議会

TEL 557-0159

5月は日本赤十字社 活動資金増強運動月間

災害救護、血液事業、医療事業、国際救援等の奉仕と福祉のために活用される事業資金(年額1口5000円の活動資金)を募集します。

皆様のご理解とご協力をお願いします。

受付・問合せ
社会福祉協議会(ふれあいセンター1階)

平成21年度 一円玉寄付金箱のご協力 ありがとうございました

町内の事業所や店舗に設置させていただいている「一円玉寄付金箱」の総額は、24万401円となりました。皆様からの貴重な寄付金は、住民主

体の地域福祉活動のために使わせていただきます。
ご協力ありがとうございました。今年度も引き続きご協力をお願いします。

初級手話講習会

手話について基礎から学び、ボランティア活動に生かしてみませんか。

日程 5月27日から12月2日までの
毎週木曜日(全25回)

※8月12日・19日は除きます。

時間 午後7時30分～9時

場所 ふれあいセンター

対象 町内在住・在勤の方で、手話の経験がない方または過去に手話入門講座を修了した方

講師 藤井道子さん

定員 20名(先着順)

費用 3000円

申込み 5月6日(木)から14日(金)の午前

8時30分から午後5時までにボランティアセンターみずほへ
TEL 557-3036





あすなる児童館

石畑1837 ☎557-7766

5月

休館日

- 毎週月曜日(祝日含む) ○4日(祝)…みどりの日
- 5日(祝)…こどもの日 ○16日(日)…第3日曜日

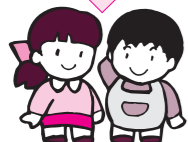
開館時間 午前9時30分～午後5時

内容	日時	対象	定員	申込み	その他お知らせ
かたつむりイラストコンテスト	1日(土)～30日(日)(応募期間)	全児童	なし	事務室前のポストで随時受付	応募用紙は創作室で配布
ヒップホップダンス教室 第2弾	①12日(水) 午後3時30分 ②19日(水) 午後3時30分	小学生以上	なし	6日(木)	リズムに乗って楽しく踊ろう 持ち物 上履き、タオル、飲み物。動きやすい服装で来てね
おはなしの会	13日(木) 午後3時30分	小学生以上	なし	時間までに来てね	「乳の会」の皆さんが好きなおはなしを聞かせてくれるよ。ぜひ参加してね
クイズ大会	14日(金) 午後3時30分	小学生以上	なし	時間までに来てね	クイズやなぞなぞが好きな人集まれ! クイズ王を目指そう
オレンジフレンチトーストをつくらう!	26日(水) 午後3時30分	小学生以上	24名	6日(木)午前8時30分から先着順	費用 100円 持ち物 三角巾、エプロン、飲み物、お手ふきタオル

幼児向け事業のご案内

●自由に参加できます! 時間までに集まってください。

みんなおいで!
楽しく遊ぼう



移動
児童館

内容	日時	対象
あつまれ!ハイハイ	12日(水)・26日(水) 午前10時30分～11時	0歳児と保護者
あつまれ!ヨチヨチ	18日(火) 午前10時30分～11時	1歳児と保護者
親子であそぼう	19日(水) 午前10時30分～11時10分	2歳児以上と保護者
あつまれ!むさしの びよんちゃん	13日(木) 午前10時30分～11時10分 場所 武蔵野コミュニティセンター(駐車場に限りがあります。車での来場はなるべくご遠慮ください)	1歳児以上と保護者
ワン・ツー・チャチャ チャ!もとさやま	21日(金) 午前10時30分～11時10分 場所 元狭小コミュニティセンター(駐車場に限りがあります。車での来場はなるべくご遠慮ください)	1歳児以上と保護者
▼▼▼6月1日～5日までの幼児向け事業▼▼▼		
あつまれ!ヨチヨチ	1日(火) 午前10時30分～11時	1歳児と保護者
親子であそぼう	2日(水) 午前10時30分～11時10分	2歳児以上と保護者

あすなる児童館 子どもまつり

日時 5月23日(日) 午前10時30分～午後1時30分

5月22日(土)は準備のため正午から、23日(日)は片付けのため午後1時30分から閉館します。

子どもスタッフが中心になって企画・運営するおまつりだよ。いろんなイベントが盛りだくさん! 素敵なブライランテのバンド演奏もあるよ。友達や家族を誘ってぜひ遊びに来てね!

ジュース、ポップコーン、チューチューアイス、お楽しみくじがセットになった券(1セット100円)と200枚限定のおにぎり券(1枚100円)を5月15日(土)から22日(土)正午まであすなる児童館で販売します。※おまつり当日は、ばら券のみの販売です。

♪イベントひろば
プラ板作りや
楽しいイベントがいっぱい!
(プラ板は限定100枚)

♪喫茶コーナー(有料)
おにぎり、ジュース、
出来たてポップコーン、
チューチューアイスはいかが?

セット券なら20円分お得で「特製
パルンスライム」ももらえるよ!



▲昨年の子どものまつり

※内容は一部
変更する場
合があります。

♪占いの館
気になること、悩み、
自分の将来などを
占ってもらおう。

♪お化け屋敷
大人気のコーナーだよ。
こわーいお化けたちが
あなたを待っているぞ～!

高齢者福祉センター 寿楽
☎556-1120

男の料理道 入門編

最近料理に興味が出てきた方や、これまで仕事中心の生活だったけれど、今は時間ができて「料理でも覚えてみようかな」と思っている方など、ぜひこの機会に料理を始めてみませんか。楽しい雰囲気でも誰でもできるメニューから始めていきますので、どうぞお気軽に入門してみてください。

日程 6月3日・17日、7月1日・29日、8月5日・19日、9月2日・16日 いずれも木曜日(全8回)

時間 午前9時30分～11時30分
対象 町内在住でおおむね60歳以上の男性

定員 12名(定員を超えた場合は抽選)

費用 全部で4000円

講師 矢高由美子さん

持ち物 エプロン、三角巾、タオル、筆記用具

申込み 5月11日(火)から14日(金)の午前9時から午後5時までに電話または直接寿楽へ

子ども家庭支援センターひばり

5月

休館日

毎週日・月曜日(祝日含む)

4日(祝)、5日(祝)

石畑 1972 番地 ☎568-0051

開館時間 午前9時～午後5時

★おはなし、はじまるよ

日時 5月7日(金) 午前11時～11時30分
内容 絵本の読み聞かせ、手遊び など
※5月は曜日を変更して実施します。

★ひばりおしゃべりサロン

～テーマ これって虐待?～
テレビで流れる児童虐待のニュースを見てどう感じますか。今回は、児童虐待について話し合います。
日時 5月28日(金) 午前10時30分～11時30分

★お母さんのあとタイム

お子さんと離れて、お茶で一息つきながらお話しませんか。
日時 5月13日(木) 午前10時～11時30分
対象 子育て中のお母さん
定員 10名(先着順)
費用 150円(飲み物・お菓子代)
申込み 5月6日(木)午前9時からひばりへ
※託児あります。



★ベビーマッサージ

日時 6月5日(土) 午前10時～11時30分
対象 1歳6カ月以下の乳幼児と保護者
定員 18組(先着順)
費用 200円(オイル代)
講師 ベビーボンディングケアインストラクター
持ち物 バスタオル2枚、おねしょシート(ビニールシート可)、お子さんの飲み物
申込み 5月22日(土)午前9時からひばりへ

※お母さんのあとタイムとベビーマッサージは申し込みが必要です。そのほかは、当日ひばりへお越しください。

子育てひろば



◆時間 午前10時～11時
◆対象 入園前の乳幼児とその保護者

名称	内容	日程	場所・問合せ
むさしのひろば	リズム遊び	5月10日(月) 5月17日(月)	むさしの保育園 ☎554-1284
	園庭開放(要予約) 看護師による病気やけがのワンポイント対処法(要予約)	5月25日(火) 毎週水曜日 毎週水曜日	午前9時30分～11時30分 午前10時～10時10分
みんなのひろば	園庭で遊ぼう	5月11日(火) 5月25日(火)	石畑保育園 ☎557-2780
ふれあいクラブ	大型絵本をみよう(身体測定をします) リズム遊びを楽しもう(身体測定をします)	5月12日(水) 5月26日(水)	東松原保育園 ☎557-0140
なかよしクラブ	園庭で楽しく遊ぼう	5月17日(月)	みずほほじり保育園 ☎556-2652

◆駐車場がありませんので、徒歩または自転車でお越しください。