

あすなる児童館

石畑1837 ☎557-7766

4月

休館日

- 毎週月曜日
- 20日(日)・・・第3日曜日
- 29日(火)・・・昭和の日

開館時間 午前9時30分～午後5時

内容	日時	対象	定員	申込み	その他お知らせ
はめ絵コンテスト	1日(火)～30日(水) 応募期間	全児童	なし	事務室前のポストで随時受付	応募用紙は創作室で配布。入賞者にはオリジナルの賞状をプレゼントするよ。
あすなるむかしばなし	8日(火) 午後3時	小学生以上	なし	時間までに来てね	「うさぎの耳はなぜ長い」と「ふきまんぷく」のお話しをするよ。
新一年生を迎える会	11日(金) 午後3時	新1年生	なし	4日(金)から	小学校のおにいさんやおねえさんが楽しいゲームなどをしてくれるよ。
折り紙教室	16日(水) 午後3時	小学生以上	なし	4日(金)から	「かみとんぼ、いないいないばあ、おでかけバスケット」を折るよ。
ドクターSのわくわく実験室	19日(土) 午後2時	小学生以上	20名	4日(金)から	作って遊ぼう! バルーンスライム
ヒップホップダンス第1弾	23日(水) 午後3時	小学生以上	なし	時間までに来てね	インストラクターの先生と楽しく踊ろう。持ち物は飲み物、タオル。スカートは履いてこないでね。
バナナのクラフティをつくらう	30日(水) 午後3時	小学生以上	24名	4日(金) 午前8時30分から	費用は50円、持ち物は三角巾、エプロン、飲み物、お手ふきタオル

子どもまつり

5月11日(日)開催

子ども・親子スタッフ募集!

いっしょにおまつりを盛り上げよう!

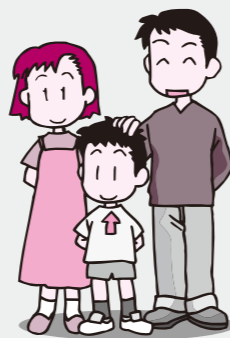
- ◆内容 喫茶店、ゲームコーナー、おかけ屋敷などの準備と運営
- ◆対象 小学2年生から18歳未満の児童とその保護者
- ◆申込み 4月1日(火)から9日(水)まで

第1回スタッフ会議

- ◆日時 4月9日(水) 午後3時
- 係を決めて、内容を話し合います。



▲昨年の子どもまつり



親子で楽しめる
すてきなイベント!!
みんなでやると楽しいよ。

幼児向け事業のご案内

●自由に参加できます! 時間までに集まってください。

みんなおいで!
楽しく遊ぼう。



内容	日時	対象
親子であそぼう	9日(水)・23日(水) 午前10時30分～11時10分	2歳児以上と保護者
あつまれ! むさしのぴよんちゃん	10日(木) 午前10時30分～11時10分 場所 武蔵野コミュニティセンター(車での来場はご遠慮ください)	1歳児以上と保護者
あつまれ! ヨチヨチ	15日(火) 午前10時30分～11時	1歳児と保護者
あつまれ! ハイハイ	16日(水) 午前10時30分～11時	0歳児と保護者



子育てひろば

◆時間 午前10時～11時 ◆対象 入園前の乳幼児とその保護者

名称	内容	日程	場所・問合せ
ふれあいクラブ	みんなで遊ぼう	4月22日(火)	東松原保育園 園庭または保育室 東松原保育園 ☎557-0140
むさしのひろば	お誕生会	4月24日(木)	むさしの保育園
	交通安全教室	4月28日(月)	むさしの保育園 ☎554-1284
	育児相談、園庭開放	毎週水曜日	午前9時30分～11時30分
	看護師による病気やけがのフポイント対処法	毎週水曜日	午前10時～10時30分

◆駐車場がありませんので、徒歩または自転車でお越しください。

東京都心身障害者

扶養共済制度

この制度は、心身障がい者を扶養している保護者に掛金を納めていただくことにより、保護者に万一のこと(死亡または重度障害)があったときは、心身障がい者に終身一定額の年金を給付する、任意加入の制度です。

パンフレット、申込書等をご希望の方は、福祉課までお問い合わせください。

問合せ 東京都福祉保健局扶養年金係
福祉課 ☎557-0574
☎03(5320)4148

社会福祉協議会

☎557-0159

社会福祉協議会会員に

ご加入を

皆様からの貴重な会員会費は、総合相談事業、小地域福祉活動(ふれあい・いきいきサロン等)、福祉機器貸出事業等の地域福祉事業、福祉団体・施設等への助成事業、ボランティア活動推進事業等に活用させていただきます。

一人でも多くの方々に加入していただき、社会福祉事業の一層の充実を図っていききたいと思いますので、ご協

- 力をお願いします。
- 会員会費の種類
- ◆個人会員：年間5000円(1口)
 - ◆団体会員：年間2000円(1口)
 - ◆賛助会員：年間5000円(1口)
- ※お一人様何口でも加入できます。

在宅生活を応援します!

地域福祉権利擁護事業

福祉サービスの利用の方法や公的な書類の内容や手続きの方法が分からない。お金の管理や金融機関での手続きが難しくなってきた。こんなことってないでしょうか?

地域福祉権利擁護事業では、高齢で物忘れの症状がある方や知的障がいのある方、精神に障がいを抱えている方が、地域の中で安心して日常生活を送ることができるよう、次のようなサービスで暮らしをサポートします。

- ▼サービスの内容
 - ▼福祉サービスの利用援助
 - ▼日常的な金銭管理サービス
 - ▼書類等の預かりサービス
 - 費用 契約締結後のサービスは有料となりますが、相談や支援計画の作成は無料です
- 問合せ 社会福祉協議会

高齢者福祉センター 寿楽

☎556-1120

折り紙教室

折り紙のバリエーションは数多くあり、作る楽しみはもちろんなこと飾る楽しみ見る楽しみなど、さまざまな楽しみを見いだすことができます。また、細かい手先の動きは脳の活性化にもつながります。そんな折り紙の世界を体験してみませんか。

ご参加をお待ちしています。

日程 5月9日・23日、6月13日・27日、7月11日・25日、8月8日・22日、9月12日・26日

〈全10回 いずれも金曜日〉
午後1時30分～3時
町内在住で55歳以上の方

対象 12名(先着順)

費用 500円

講師 作山文字さん(日本折り紙協会講師)

持ち物 はさみ、のり

申込み 4月3日(休)から寿楽へ

