



心身障害者（児） 交通費等助成金支給事業

次の条件に該当する方に、交通費等（月額1700円）を助成しています。

▼支給条件
▼身体障害者手帳1・2級（下肢、体幹、内部、視覚障がいについては3級以上）の方

▼愛の手帳1・2度の交付を受けている方、脳性麻痺まひの方、進行性筋萎縮症の方

※ただし、前年の所得が一定の限度額以上の方、施設等に入所している方は対象外です。

申請をしていない方は、身体障害者手帳または愛の手帳、印鑑、振込先（郵便局以外）の分かるものを持って、申請してください。

問合せ 福祉課 ⑤5710574

自立支援

日常生活用具給付

おおむね65歳以上で、介護保険要介護認定で「非該当」と判定された方が、次の用具を購入する際に、費用の一部を助成します。

事前審査が必要です。必ず購入前にご相談ください。

対象商品



▼腰掛便座



▼入浴補助用具



▼歩行支援用具



▼歩行補助車



▼スロープ

費用 1割負担（生活保護受給者および町民税非課税の方は無料）

問合せ 高齢者福祉課

⑤5717623

特殊眼鏡・

コンタクトレンズ費用助成

65歳以上の高齢者で、老人性白内障のため水晶体摘出手術を行なったが、身体上の理由により眼内レンズ挿入術を受けられない方に対し、特殊眼鏡またはコンタクトレンズを購入する費用の一部を助成します。

内容 ▼特殊眼鏡一式につき40000円以内

▼コンタクトレンズ1個につき25000円以内

※本人の前年の所得が一定額以上ある場合は受けられません。医療保険に加入していない方は受けられません。

問合せ 高齢者福祉課

⑤5717623



高齢者の障害者控除

65歳以上で身体障害者手帳等の交付を受けていない方であっても、一定の要件に該当する方には、障害者控除対象者認定書を発行します。

確定申告の際、障害者控除対象者認定書を添付することにより、本人またはその扶養者が障害者控除または特別障害者控除を受けることができます。

○控除の対象となる方

控除区分	要介護認定の結果による区分
障害者控除	認知状態にあり、日常生活自立度判定基準のIIa、IIbに該当
	日常生活自立度（寝たきり度）判定基準のAに該当
特別障害者控除	認知状態にあり、日常生活自立度判定基準のIII以上に該当
	寝たきりの状態にあり、日常生活自立度（寝たきり度）判定基準のB以上に該当

認知症高齢者の日常生活自立度…

認知機能の障がいが日常生活に及ぼす影響の度合いを判定したものを、軽度から順にI、II、III、IV、Vの5段階で区分している。

障がい高齢者の日常生活自立度…

日常生活動作の障がいが日常生活に及ぼす影響の度合いを判定したものを、軽度から順にJ、A、B、Cの4段階で区分している。

申請できる方

本人およびその家族の方（扶養している方）。身分証明書をお持ちください。

認定書の発行

高齢者福祉課で発行しますので、直接窓口にお越しください。

問合せ 高齢者福祉課

☎557-0594

※なお、介護度、日常生活自立度などの個人情報については、電話での問い合わせはお受けできません。

おすすめ！役に立つ認知症予防教室〜料理編〜

最近、もの忘れやうっかりミスが気になりませんか。認知症は、こうした症状がひどくなって自立した生活が難しくなっていく病気です。研究の進歩から、食べ物に気を付けたり、運動をしたり、頭を使う生活をする、認知症にならぬにすんだり、認知症になる時期を遅らせることができる可能性があることが分かってきました。

この教室では、みんなで料理レシピを考え、作成することによって、認知症予防に効果があることを学んでいきます。お気軽にご参加ください。

日時 2月18日(月)午後2時〜4時
場所 元狭山コミュニティセンター
講師 宮前史子さん(東京都老人総合研究所)

内容 認知症予防のための料理

※調理実習は行いません。

持ち物 筆記用具

定員 70名

申込み

1月7日(月)から電話で地域包括支援センター(高齢者福祉課内)へ☎557-0609

子ども家庭支援センターひばり



★おはなし、はじまるよ！

「ゼロ歳」からのおはなし会
絵とコトバのリズムであ・そ・ぼ

日時 毎週水曜日 午前11時から
内容 絵本・紙芝居ほか

★ひばりサロン

言うことを聞かなかったり、泣きわめいたり、どうしてイヤイヤばかり言うのでしょうか。一緒に考えてみませんか

日時 1月11日(金)
午前10時30分〜11時30分

テーマ 子どものイヤイヤ



★親子で遊ぼう

歌ったり、踊ったり、楽しく遊ぼう！

日時 1月25日(金) 午前10時30分〜11時
内容 節分の鬼帽子作り

問合せ ひばり ☎568-0051

高齢者福祉センター寿楽

☎556-1120

「体にエイヨー」(栄養)教室

病気や老化を予防し、いつまでも元気な体でいるためには日ごろの食事が大切です。栄養ある食事やバランスの取れた食事を取ることは難しいことのように思われていますが、ちょっとした工夫や意識を持つことで、誰でも豊かな食生活を送ることが出来ます。

この教室では、調理実習を中心に行い、楽しみながら栄養についての講義を行います。どうぞ、ご参加ください。

日程

1月25日、2月1日、8日、22日、29日(全5回) いずれも金曜日

時間 午前10時〜正午まで

講師 神山明美さん(管理栄養士)

持ち物 エプロン、三角巾、筆記用具

費用 1500円

※初回に集金します。

対象 町内在住の55歳以上の方

定員 12名(先着順)

申込み 1月5日(土)から寿楽へ



子育てひろば



◆時間 午前10時〜11時
◆対象 入園前の乳幼児とその保護者

名称	内容	日程	場所・問合せ
むさしのひろば	リズム遊び	1月8日(火)	むさしの保育園 保育室
	もちつき大会	1月10日(木)	むさしの保育園 ☎554-1284
	たんじょう会に参加しよう	1月25日(金)	
	子育てサロン	毎週水曜日	午前9時30分〜11時30分
みんなのひろば	看護師による病気やけがのワンポイント対処法	毎週水曜日	午後1時30分〜2時
	みんなで遊ぼう	1月8日(火) 1月22日(火)	石畑保育園 園庭 石畑保育園 ☎557-2780
ふれあいクラブ	みんなで遊ぼう(身体測定をします。)	1月10日(木) 1月22日(火)	東松原保育園 保育室 東松原保育園 ☎557-0140
なかよしクラブ	お正月遊びを楽しもう	1月21日(月)	みずほひじり保育園 保育室 みずほひじり保育園 ☎556-2652

駐車場がありませんので、徒歩または自転車でお越しください。



あすなる児童館

石畑1837 TEL557-7766

1月

休館日

- 毎週月曜日(祝日含む)
- 1日(火)～3日(木)…年始
- 15日(火)…振替休館日
- 20日(日)…第3日曜日

開館時間 午前9時30分～午後5時

※1月は4日(金)から開館します。

内 容	日 時	対 象	定員	申 込 み	その他お知らせ
ネイルアートデザインコンテスト	4日(金)～31日(木) 応募期間	全児童	なし	事務室前のポストで随時受付	応募用紙は創作室で配布。
お正月遊びをしよう	9日(水) 午後3時	小学生以上	なし	時間までに来てね	大型かるた、福笑い、缶ゴマなどで遊ぼう。
おはなしの会	10日(木) 午後3時	小学生以上	なし	時間までに来てね	虹の会のみなさんのすてきなお話が盛りだくさん。
折り紙教室	16日(水) 午後3時	小学生以上	なし	4日(金)から	くるくるひこうき、ハートのペンダントを折るよ。
初心者卓球教室	19日(土) 午後1時30分	小学生以上	8名	4日(金)から	持ち物はタオル、飲み物、ラケットを持っている人は持って来てね。
冬だ!気合だ!卓球大会	19日(土) 午後2時30分		10名		
かぼちゃ大福をつくろう	23日(水) 午後3時	小学生以上	24名	4日(金)午前8時30分から	費用は50円、持ち物は三角巾、エプロン、お手ふきタオル、飲み物
あすなるカップ2008サッカー大会	26日(土) 午後1時30分	小学生以上	なし	4日(金) ※雨天中止	狭山谷公園でサッカーをやるよ。持ち物はタオル、飲み物、着替え。あたたかい服装で来てね。
あすなるクイズ大会	30日(水) 午後3時	小学生以上	なし	時間までに来てね	クイズの問題を持ち寄ってね。

特別企画 (無料)

新春! あすなる映画会

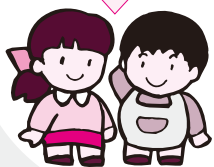
大きなスクリーンで迫力のある映画を見よう! 申込みは要りませんので、直接お越しください。

- 日 時 1月8日(火) 午前10時～午後4時30分 ※正午から午後1時は休憩です。
 - 対 象 18歳未満の児童とその家族
- 「ウルトラマン」「ジャングル大帝」「ちびまる子ちゃん」などを上映する予定です。

幼児向け事業のご案内

自由に参加できます! 時間までに集まってください。

みんなおいで! 楽しく遊ぼう。



内 容	日 時	対 象
あつまれ!ハイハイ	9日(水)・23日(水) 午前10時30分～11時	0歳児と保護者
あつまれ! むさしのぴよちゃん	10日(木) 午前10時30分～11時10分 (場所 武蔵野コミュニティセンター(車でのお来場はご遠慮ください))	1歳児以上と保護者
親子であそぼう	16日(水) 午前10時30分～11時10分	2歳児以上と保護者
あつまれ!ヨチヨチ	22日(火) 午前10時30分～11時	1歳児と保護者
▼▼▼ [2月1日～5日]の幼児向け事業▼▼▼		
あつまれ!ヨチヨチ	5日(火) 午前10時30分～11時	1歳児と保護者

子育て支援事業

保護者を中心にしたプログラムです。ふだん育児に忙しい方々に、気分がリフレッシュできると好評です。◆申込みは、いずれも 1月4日(金)から 当日は託児室を用意します。

①「バランスボール教室」 ※動きやすい服装でお越しください。

②「手作り ころころおもちゃを作ろう」 ※費用 100円

日 時 1月29日(火) 午前10時30分～11時30分
 対 象 2歳児以上の保護者 定員 20組(先着順)
 持ち物 室内履き(保護者用)、タオル、飲み物

日 時 1月30日(水) 午前10時30分～11時30分
 対 象 0・1歳児の保護者 定員 20組(先着順)
 内 容 手触りのよいタオル地でおもちゃを作ります。

