

# みずほ

発行/瑞穂町 編集/秘書広報課 毎月1回1日発行  
〒190-1292 東京都西多摩郡瑞穂町大字箱根ヶ崎2335  
TEL 042 (557) 0501 (代表)  
ホームページ <http://www.town.mizuho.tokyo.jp/>

**人口と世帯** 人口 33,855人(27人増)  
男 17,280人(14人増)  
女 16,575人(13人増)  
10月1日現在 世帯 13,099(18世帯増)  
( )は前月比 外国人登録数 675人

No.538



## 天高く響け！大歓声

町民体育祭では、各地区の子供たちが大活躍。今年から新種目も加わり、汗をかくことで心身共にリフレッシュしました。

深まりゆく秋と共に、地域でのコミュニケーションも深まりました。

### おもな内容

第36回 産業まつり	11月11日(土)・12日(日)	2～3
11月25日(土) 元狭山コミュニティセンター オープン		4～5
みずほ伝言板	瑞穂町職員募集 エコパークでフリーマーケット開催 秋の火災予防運動 消防団員募集 ほか	6～7
福祉	平成19年度 学童保育クラブ入所受付 変わりました 障害福祉サービス 平成17年度 介護保険の状況 ほか	8～11・14
インフォメーション	住民基本台帳の閲覧制度が変わります 日米親善地域交流合同演奏会 ほか	15～17
教育委員会からのお知らせ	教育委員長・同職務代理者決定 ほか	18～21

第36回

# 産業まつり

活力あるまちづくりをめざして

日時 11月11日(土) 午前10時30分～午後4時  
12日(日) 午前10時～午後4時  
場所 役場西側道路周辺

開会式  
11月11日(土) 午前10時30分  
(役場交差点特設舞台)



パオパオ堂



ハードパンチャー  
しんのすけ



Keita(ケイタ)

## 大道芸が大集結

11日(土) 午前11時30分～午後3時

出演 ヘブンアーティスト

パオパオ堂	誰もが知っている曲を、パフォーマンスを交えて演奏します。
Mu-RA(ムーラ)	宙返りや逆立ち、椅子を複数重ねた上での逆立ちなどハラハラドキドキのアクロバットショーです。
ハードパンチャーしんのすけ	魔法のように舞うデビルスティックを華麗に操るジャグリングショーです。日本では珍しい2本のデビルスティックを使った技は必見です。
しおじゃり	高度な技を使った一輪車のアクロバットショーです。国際大会優勝の技をお楽しみください。
Keita(ケイタ)	お子さまから大人まで楽しめるコミカルなジャグリング&マジックショーです。
ブヒコ	ブタのブヒコが風船を使って、素敵な動物や乗り物などを作り、皆様にお届けします。



◀ Mu-RA(ムーラ)



▶ しおじゃり



▶ Keita

## 健康コーナー(役場前駐車場)

健康づくり推進委員や薬物乱用防止指導員と共に、健康に関する啓発を行います。

【11日(土)・12日(日)】

検診機器を使った測定(骨密度測定・体脂肪測定・  
血圧測定・加速度脈波測定)や健康相談  
健康や薬物乱用防止に関する啓発パネルの展示と、  
PR用品の配布

【11日(土)のみ】

結核検診  
時間 午前10時30分～正午、午後1時～4時  
場所 町民会館前  
内容 胸部レントゲン撮影  
対象 15歳以上の方(中学生は除きます)  
定員 400名  
費用 無料

ごうごう  
轟轟戦隊

## ボウケンジャーショー



© 2006 テレビ朝日・東映AG・東映

12日(日)(役場交差点特設舞台)  
午前10時30分から  
午後1時から



# 催し物

11日(土)

花・苗木の無料配布 先着順	午前10時30分～
殿ヶ谷・石畑の山車展示	午前10時30分～午後3時
消防コーナー(消防署・消防団)	午前10時30分～午後4時
みずほアイデア研究会表彰式	午前10時50分～
消防少年団鼓笛演奏	午前11時10分～11時30分
大道芸	午前11時30分～午後3時
おはやし	午後1時～4時
ピンゴゲーム(商工会商業部)	午後3時～3時30分

12日(日)

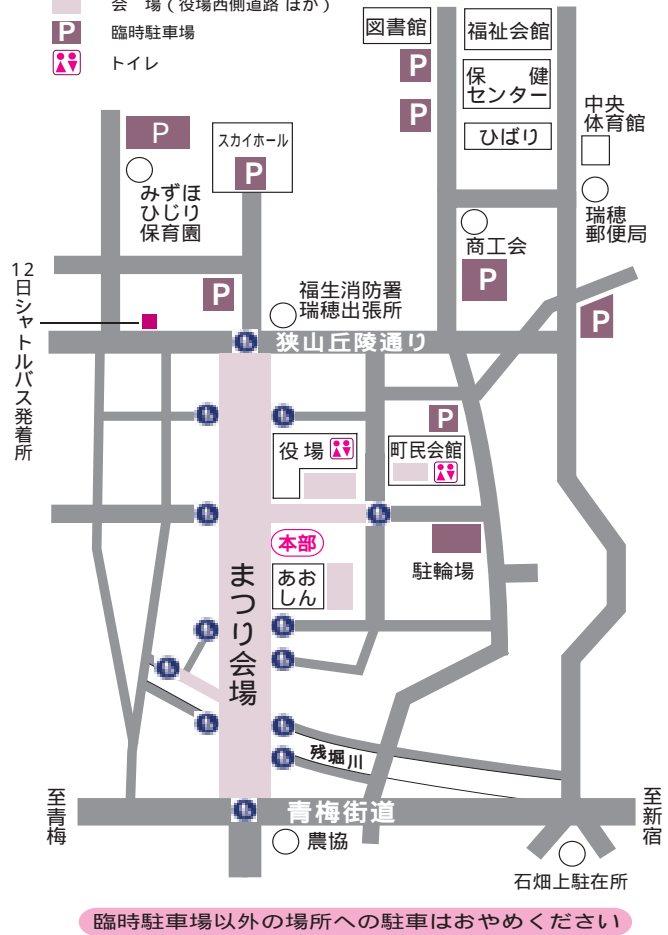
農業展共進会表彰式	午前10時～10時30分
ポウケンジャーショー	午前10時30分～11時20分 午後1時～2時
花・苗木の無料配布 先着順	午前10時30分～
消防コーナー(消防署・消防団)	午前10時30分～午後4時
子どもの集い(青少年委員)	午前11時～午後2時
ピンゴゲーム(商工会商業部)	午前11時20分～11時45分 午後3時30分～4時
瑞穂小町(ヒップホップダンス)	午前11時45分～正午
武州唐獅子太鼓	正午～午後1時
おはやし	午後1時～4時
獅子舞(箱根ヶ崎獅子舞保存会)	午後1時30分～2時
唐獅子鳴子おどり	午後2時～2時20分
瑞穂青少年吹奏楽団演奏	午後2時～3時 <b>町民会館</b>
ひよっこ踊り	午後2時30分～3時
ソーラン踊り	午後3時～3時30分

## 通行止め区間と 駐車場のご案内

交通規制

11日(土)・12日(日)  
午前8時～午後5時

- 通行止め
- 会場(役場西側道路 ほか)
- P 臨時駐車場
- ♿ トイレ



花・苗木の無料配布、福引きには差し込みチラシについている引換え券が必要です。

当日、産業まつり本部で会場案内を配布しますので、ご利用ください。なお、都合により内容・時間が変更になる場合があります。

12日(日)は、産業まつり専用無料シャトルバスを町内の3コースで運行します。詳しくは、差し込みチラシをご覧ください。

差し込みチラシは、各戸配布分のみに入れてあります。

## 展示

農畜産物・消防防犯・消費者展・あつまれ地球人・シルバー人材センター・建設業等の展示

## 即売

狭山茶・村山大島紬・生産者による野菜や鶏卵等・建設業者による工作物・タバコ・福祉バザー・模擬店・郵便切手や年賀はがき・フリーマーケット・リサイクルプラザリサイクル品等

会場内での喫煙は、指定の喫煙場所をお願いします。

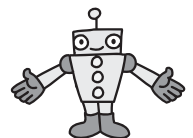
クリーンタイム  
(5分間)

正午から 午後2時から

～会場内のごみ清掃を行います～

会場内のごみは、指定の場所へ分別して置いてください。

## 「おもちゃの病院」 開設



壊れたおもちゃを修理します。

場所 消費者コーナー内

費用 無料(高価な部品などが必要な場合は、代金を頂く場合もあります。)

問合せ 産業振興課 ☎557 7633

主催 瑞穂町産業まつり実行委員会

協賛 瑞穂町・瑞穂町商工会

# 元狭山

## コミュニティセンター

### 11月25日オープン



元狭山コミュニティセンターは、元狭山地区における地域住民の交流の場として開館します。役場の連絡所機能を備え、コミュニティ活動や生涯学習活動など、主体的な地域活動によるコミュニティ形成のための複合型施設です。子供から高齢者まで、多くの方のご利用をお待ちしています。

11月25日(土) 午後1時～4時 一般の方の見学ができます。

所在地	二本木673番地1	敷地面積	2196.03㎡
	TEL 568 0333 FAX 557 7999	延床面積	1242.60㎡
開館時間	午前9時～午後10時	建物構造	鉄筋コンクリート造
休館日	毎月第2水曜日、国民の祝日 (第2水曜日の場合はその翌日も) 年末年始		地上2階建て
		駐車場	26台(身障者用1台)

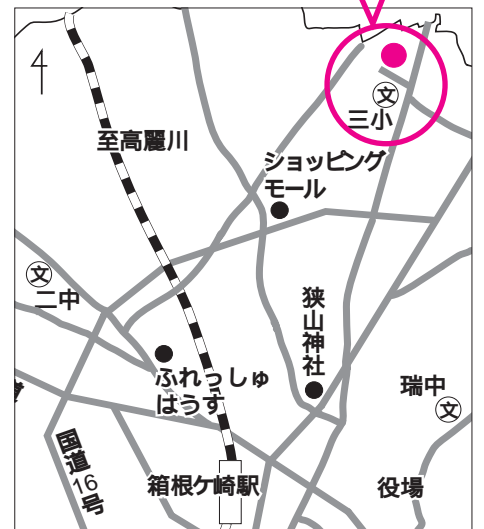
## サークル(生涯学習)活動にどうぞ 貸室

**ホール(A)・(B)**  
大会議、講習会、地域行事等に利用できます。視聴覚設備が充実し、プロジェクターを使ってビデオ・DVD鑑賞ができます。折りたたみ小ステージ、更衣室もあり、多目的な利用が可能です。

**学習室**  
各種学習会や会議等に利用できます。プロジェクターを使って研究成果の発表などに活用ください。

**実習室(1)**  
調理講習等に利用できます。調理台を移動し、ほかの実習にも活用ください。

地域活動や各種のグループ・団体での活動等に、利用できます。町でも、各種の講座や教室の開催を予定しています。団体・サークルは、原則5名以上とします。



学習室

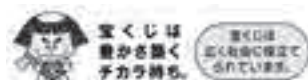


ホール(A)・(B)

ホールの机と椅子は、(財)自治総合センターから宝くじ普及広報事業の助成で購入しました。



実習室(1)



今まで西多摩農業協同組合元狭山支店内にあった連絡所が、元狭山コミュニティセンターに移ります。

住民票、戸籍謄本・抄本、印鑑証明書、課税（非課税）証明書、納税証明書、評価証明書等が事務室で即時交付できます。  
**窓口業務受付日時** 月曜日～金曜日、午前9時～午後5時  
**窓口業務休業日** 土・日曜日、センターの休館日  
**問合せ** 住民課 Ⅸ 5 5 7 7 5 4 8  
 税務課 Ⅸ 5 5 7 7 5 1 9

貸室の申込み

利用開始は11月26日(日)からです。

申込み方法

11月13日(月)以降、午前9時から午後9時の間に当センターへ直接来館し、所定の申請書に記入してください。(休館日を除きます)

申込み期間

使用日の2カ月前～5日前  
 (使用受付初日が休館日の場合は、その前日となります。)

使用料

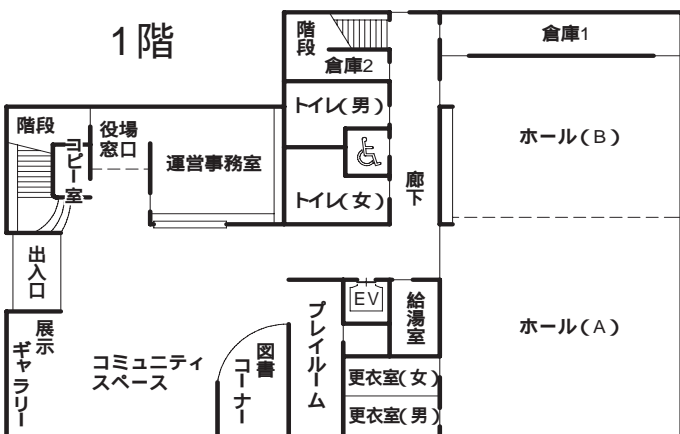
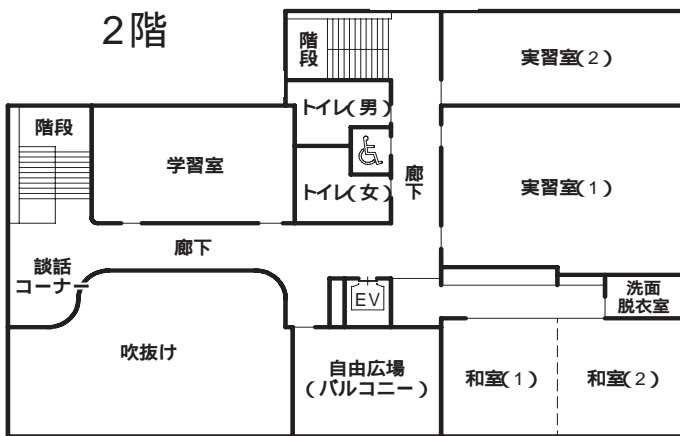
下の表のとおり  
 町の登録団体に認定されている場合は、使用料は免除されます。

その他

館内は、禁酒・禁煙です。  
 団体を構成する会員の3分の2以上が町内在住、在勤の場合、利用できます。  
 原則として、町外の方は、ご利用になれません。

	使用人数	午前 9時～12時	午後 1時～5時	夜間 5時30分 ～10時
ホール(A)	68(115)人	1,600円	1,800円	2,000円
ホール(B)	52(85)人	1,000円	1,100円	1,300円
学習室	30人	700円	800円	900円
実習室(1)	40人	1,100円	1,200円	1,400円
実習室(2)	28人	600円	700円	800円
和室(1)	18(30)人	600円	800円	1,000円
和室(2)	18(30)人	600円	800円	1,000円
展示ギャラリー		300円	400円	600円

使用人数は、机を使用した場合の着席可能な人数です。  
 ( )内は、椅子・座布団のみを使用の場合です。  
 各部屋を併せて使用した場合は、合算した金額になります。



実習室(2)

遮音効果を高めた部屋で、各種研修、軽音楽の練習等に利用できます。

和室(1)・(2)

集会、華道、日本舞踊の稽古や、囲碁、将棋、ヨーガ等に幅広く利用できます。

和室(1)と(2)は、一室での使用も可能です。

展示ギャラリー

コミュニティスペースの一部をギャラリーとして使用することができます。壁面にあるピクチャーレールと展示パネルを使って、展示会を開くことができます。

