

令和6年度来館者数・貸出等利用者数推移

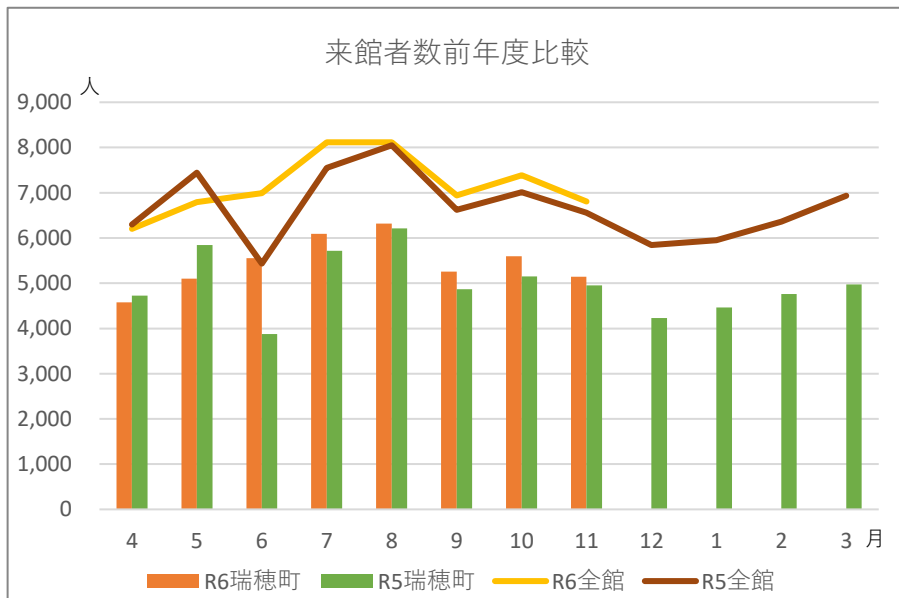
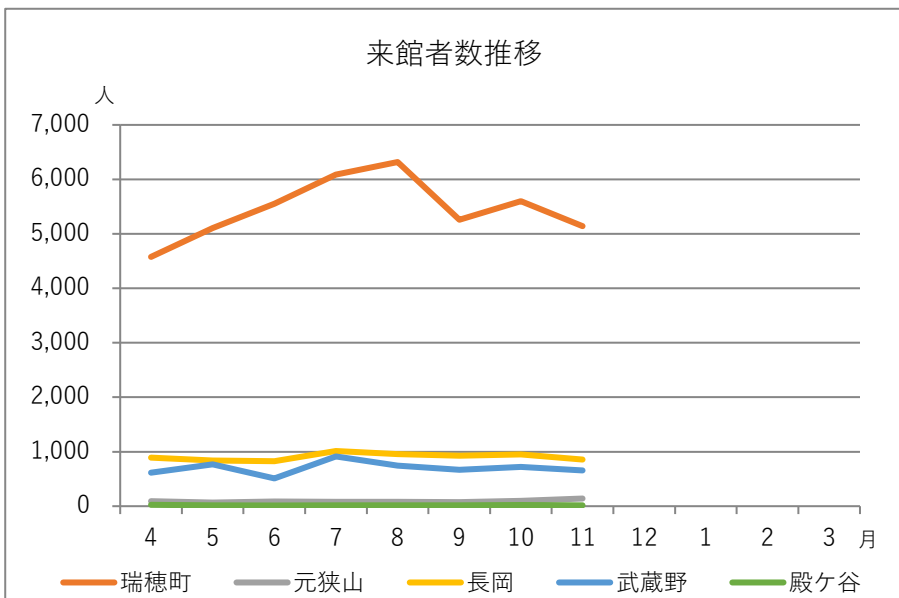
資料2-1

来館者数

月	瑞穂町	元狭山	長岡	武蔵野	殿ヶ谷	全館合計
4	4,577	93	893	614	25	6,202
5	5,104	67	837	766	17	6,791
6	5,554	85	826	510	13	6,988
7	6,090	81	1,013	913	18	8,115
8	6,318	79	958	743	17	8,115
9	5,257	76	929	667	14	6,943
10	5,599	101	949	719	22	7,390
11	5,144	141	854	656	14	6,809
12						
1						
2						
3						
計	43,643	723	7,259	5,588	140	55,077

(参考) 令和5年度同月

月	瑞穂町	元狭山	長岡	武蔵野	殿ヶ谷	全館合計
4	4,727	97	795	662	17	6,298
5	5,844	77	774	727	18	7,440
6	3,874	93	859	593	15	5,434
7	5,720	96	1,021	692	19	7,548
8	6,214	75	973	765	22	8,049
9	4,864	87	927	726	18	6,622
10	5,147	141	967	759		7,014
11	4,952	79	868	657		6,556
12	4,230	85	904	622		5,841
1	4,466	70	797	617		5,950
2	4,758	90	913	602		6,363
3	4,973	79	1,214	670		6,936
計	59,769	1,069	11,012	8,092	109	80,051
4-11月	41,342	745	7,184	5,581	109	54,961



貸出等利用者数

月	瑞穂町	元狭山	長岡	武蔵野	殿ヶ谷	全館合計
4	2,243	64	551	364	26	3,248
5	2,274	40	541	326	17	3,198
6	2,360	55	517	332	19	3,283
7	2,249	59	543	367	18	3,236
8	2,550	50	515	375	10	3,500
9	2,184	52	518	361	13	3,128
10	2,253	56	536	416	12	3,273
11	2,154	94	515	360	14	3,137
12						
1						
2						
3						
計	18,267	470	4,236	2,901	129	26,003

(参考) 令和5年度同月

月	瑞穂町	元狭山	長岡	武蔵野	殿ヶ谷	全館合計
4	2,280	74	532	332	19	3,237
5	2,188	51	482	326	28	3,075
6	1,759	53	452	322	24	2,610
7	2,309	54	559	349	23	3,294
8	2,527	56	525	382	33	3,523
9	2,251	58	538	318	15	3,180
10	2,215	95	586	372		3,268
11	2,055	41	536	347		2,979
12	2,107	47	546	358		3,058
1	2,194	38	513	317		3,062
2	2,263	49	602	361		3,275
3	2,406	47	621	390		3,464
計	26,554	663	6,492	4,174	142	38,025
4-11計	17,584	482	4,210	2,748	142	25,166

