

プラスワンチャレンジ解答と解説 4年 折れ線グラフ

次の中で折れ線グラフに表したらよいのは、どれでしょうか。下から選んで()に○をつけましょう。また、選んだ理由を下の□にかきましよう。

(○) ① 1か月ごとの弟の体重の変わりかた (50点)

月	4	5	6	7	8
体重 (kg)	18	19	21	20	21

() ② 4年生がすきな動物しらべ

動物	ねこ	さる	犬	ぞう	くま
人数 (人)	22	9	25	5	11

() ③ 5月のけがしらべ

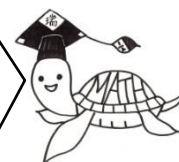
けがの種類	すりきず	切りきず	ねんざ	うちみ	その他
人数 (人)	12	7	3	8	5

選んだ理由 (50点)

- 例) ・一番上は体重という 1つのことの変り方だから。
- ・ 1か月ごとにはかって 変り方を調べているから。
- ・ 弟の体重という 1つのことの変化を見ているから。

上の例のように、「1つのこと」について、時間をかけて調べて、「変り方」を見る時に、折れ線グラフを使うとわかりやすいので、①が正解になります。

4年生のみなさん、今回もむずかしい問題にちょうせんすることができて、えらかったですね。まず、表をよく見てみると、①だけ、たんいが2つ(月とkg)あります。「あれ、なんだか①だけ、ちがうぞ！」そこに気がついた人はスゴイですよ。②と③は、たんいが下のだんにしかありません。では、上のだんには何がかいてあるんでしょうか。上のだんには、ねこ、さる、犬という「動物のしゅるい」や、すりきず、切りきず、ねんざなどの「けがのしゅるい」がかいてあり、いろいろなしゅるいが出てきます。折れ線グラフは、「1つのことの変り方」を見るときに使うとよいので、答えは①だとわかりますね。「②と③は、ほうグラフにしたほうがよい。」ということまで気がついていた人もいました。すばらしいです！！



ところで、ぼくの名前はもうおぼえてくれましたか。^{みずほ}瑞穂町にすんでいるニホンイシガメのイチーですよ。わすれないでね～。