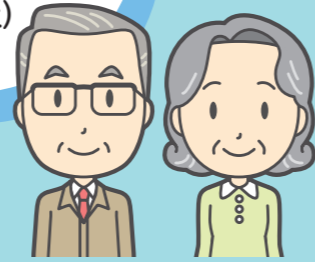


加入者の声



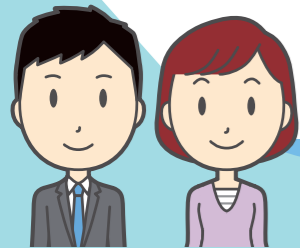
(地域の方と)顔見知りになり、気軽に声が掛けられる。

加入している事で、挨拶から始まる良い関係が構築できる。(60代以上)



引っ越ししてきたため、町内会に面識のある方はほとんどいませんでしたが、町内会に入ったことで、地域の方と接点を持つことができます。

同世代の友人もできて、楽しく過ごせています。(30代)



地域の方に覚えてもらえ、子どもたちにも挨拶をしてもらえ、見守りになっていると思います。(40代)



町内会・自治会は、様々なイベントや地域活動を通じて、地域のコミュニケーションを活発に行い、いざという時に協力し合える絆をつくっています。

町内会・自治会加入申込方法

次のいずれかの方法でお申し込みください。

- ①電話
- ②窓口
- ③WEB



▲加入申込み

電話・窓口でお申し込みの際は、**「世帯主名(ふりがな)、世帯員数、住所、連絡先(昼間連絡の取れる連絡先)」**をお伝えください。WEBの場合は、必要事項を入力の上、送信してください。
※いただいた情報については、町内会・自治会活動の目的以外には一切使用しません。
※後日、ご加入いただく町内会・自治会役員等から連絡させていただきます。

【発行・問合せ】

瑞穂町町内会連合会事務局(瑞穂町役場内)
(担当:瑞穂町 協働推進部 協働推進課 地域協働係)
電話 042-557-7608(直通)



おいでよ 町内会・自治会

いざというとき 頼れるご近所
小さなつながり 大きな安心



瑞穂町公式キャラクター
みずほまる × sananomori.

主催

瑞穂町町内会連合会

「令和7年度東京都地域の底力発展事業助成」対象事業

町内会・自治会の活動を紹介します。



防災訓練や防災パトロール、防災備品等の購入など、日頃から災害に備えています！



防犯パトロールや福生警察からの防犯情報を地域で共有するなど、安全で安心して住める地域を目指しています！



納涼祭、餅つき大会など、誰でも気軽に参加できるイベントを開催し、親睦を図っています！



缶やビンなどの資源回収や町内清掃などを行い、綺麗なまちづくりに取り組んでいます！



町や町内会・自治会の身近なイベント情報や暮らしに関する大事な情報などを、回覧板や掲示板で提供しています！

緊急時・災害時にこそ町内会・自治会の力

あなたも感じる！町内会・自治会のうれしいポイント

安全・安心

- ・災害時の助け合い
- ・防災・防犯活動

交流

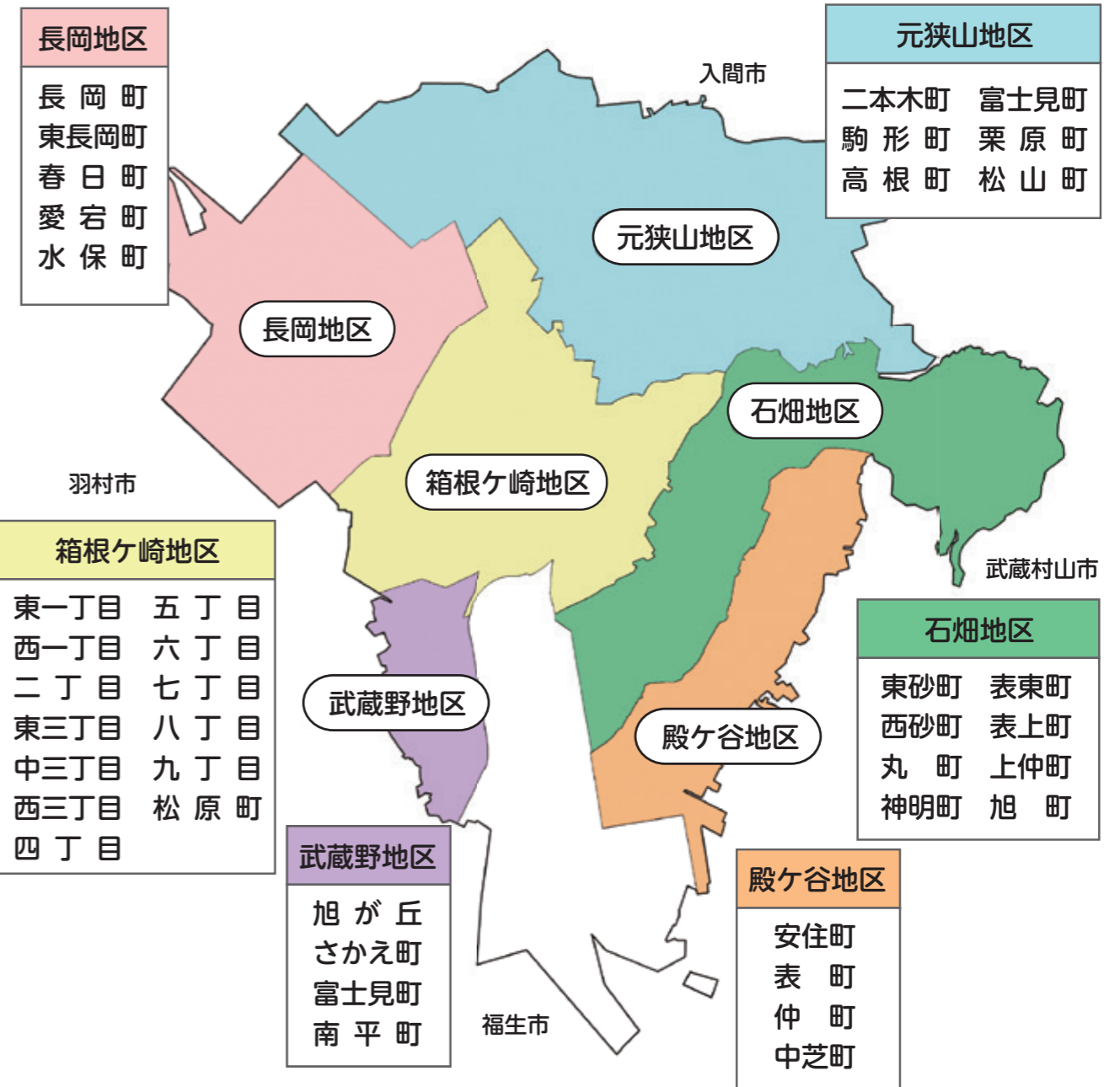
- ・近所付き合いのきっかけ
- ・ご近所が仲間になる

くらし 地域づくり

- ・町に対する要望をとりまとめて伝えてもらえる。
- ・地域イベントに参加できる。

瑞穂町には 40 の町内会・自治会があります。

瑞穂町町内会・自治会区域図



自分が住んでいる町内会・自治会がわからない方は、町内会連合会事務局 (557-7608) にお電話か、または右の二次元コードからお問い合わせください。



▲問合せフォーム