

瑞穂町 内水・土砂災害ハザードマップ

Mizuho Town inland flooding and landslide hazard map

瑞穂町内涝与山体滑坡风险地图 미즈호 정 내수 및 산사태 해지드 맵

Mapa de riesgos de desborde de agua de lluvia y deslizamientos de la ciudad de Mizuho

令和8年6月発行

内水・土砂災害ハザードマップ

このマップは、内水浸水想定区域および土砂災害警戒区域などを表示し、皆さんの地域に、どれくらいの災害のおそれがあるのかを示しています。

●内水浸水想定区域

この内水浸水想定区域図は、想定し得る最大規模の降雨(時間最大雨量153mm)があった場合に、下水道や道路側溝などの排水能力を超えた雨水が地表にあふれること(内水氾濫)などにより、浸水が想定される区域を表示しています。

浸水の予想される区域およびその程度は、雨の降り方や土地の形態の変化および河川、下水道の整備状況などにより変化することがあります。着色されていない区域も、十分ご注意ください。

作成主体:瑞穂町
対象とした降雨:時間最大雨量153mm 総雨量690mm

●土砂災害警戒区域等

土砂災害警戒区域等における土砂災害防止対策の推進に関する法律に基づき、東京都が土砂災害の被害を受けるおそれがある区域を調査し、その結果を表示しています。

●雨の強さと降り方について

天気予報で雨の強さを伝える際、「1時間に〇mmの雨」という表現が使われています。1時間雨量別の雨の強さについて、下の表を確認しましょう。

	やや強い雨 10~20mm	強い雨 20~30mm	激しい雨 30~50mm	非常に激しい雨 50~80mm	猛烈な雨 80mm~
1時間雨量と予報用語					
人の受けるイメージ	ザーザーと降る	どしゃ降り	バケツをひっくり返したように降る	滝のように降る(ゴロゴロと降り続く)	息苦しくなるような圧迫感がある恐怖を感じる
人への影響	地面からの跳ね返りで足元がぬれる	傘をささなくてもぬれる		傘は全く役に立たなくなる	
屋外の様子	この程度の雨でも長く続くときは注意が必要になる	道路が川のようになる		水しぶきであたり一面が白っぽくなり、視界が悪くなる	

※表に示した雨量が同じであっても、降り始めからの総雨量の違いや、地形や地質等の違いによって被害の様子は異なることがあります。この表では、ある雨量が観測された際に通常発生する現象や被害を記述していますが、これより大きい被害が発生する場合は、逆に小さな被害にとどまる場合もあります。

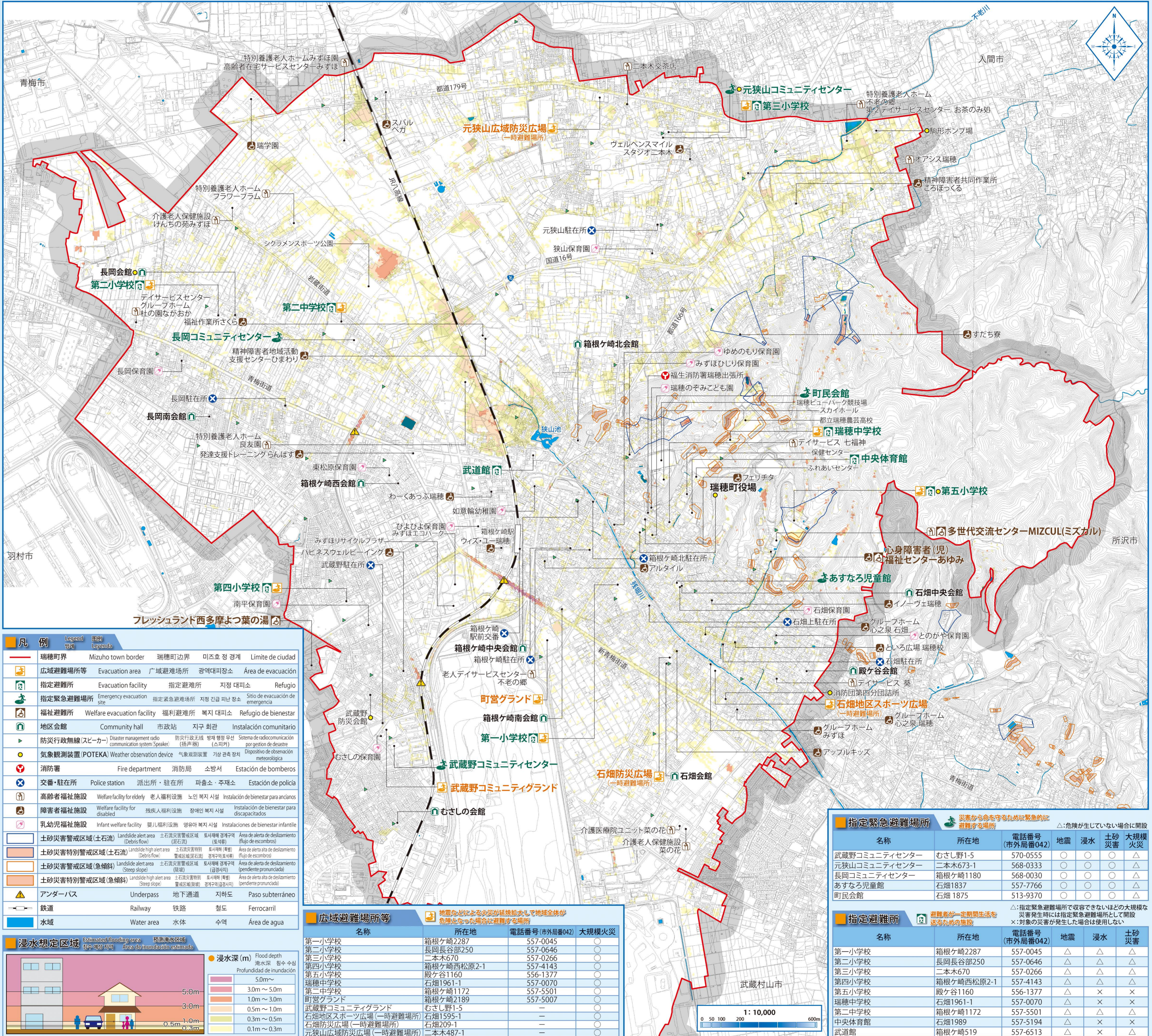
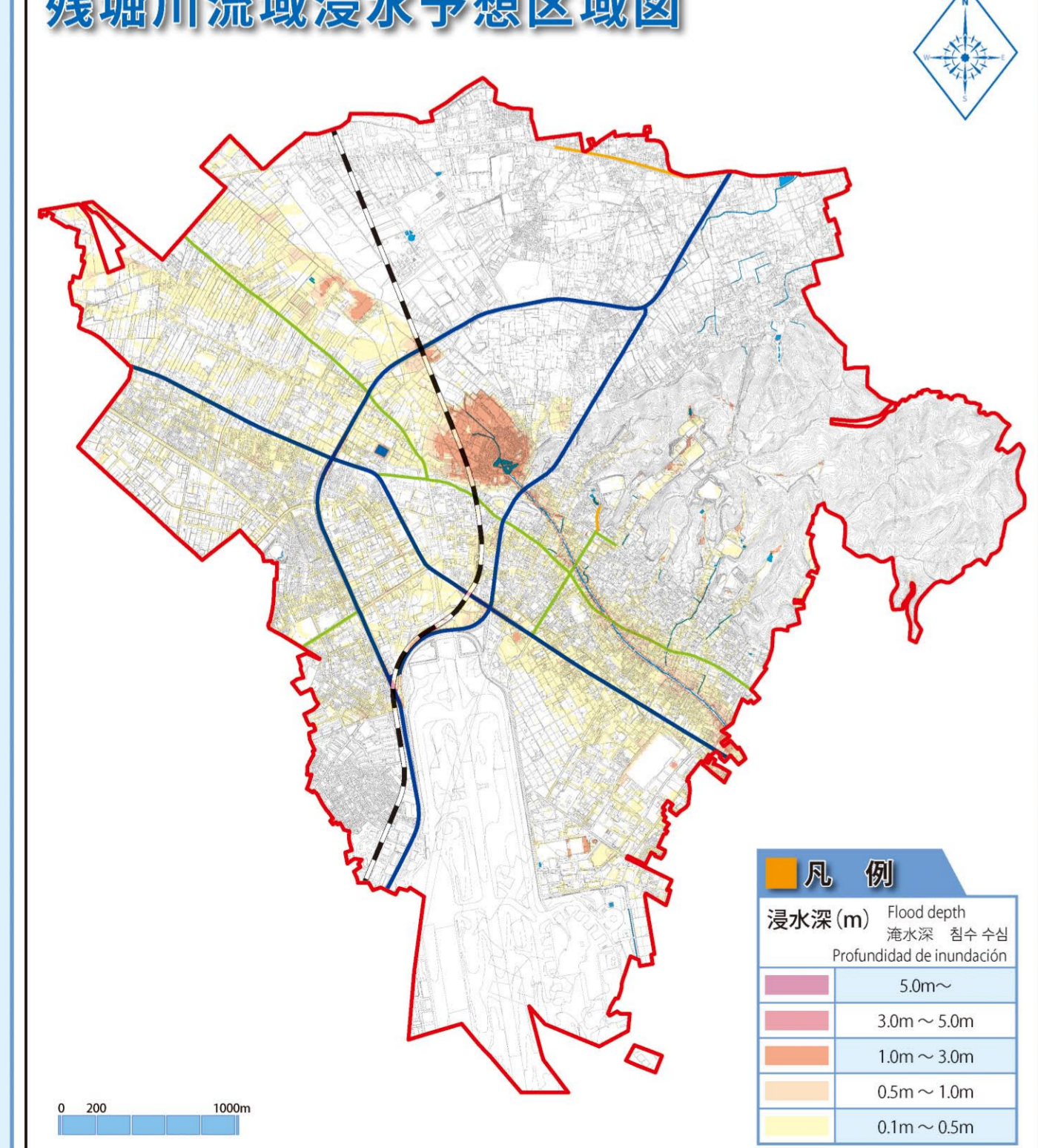
●(参考) 残堀川流域浸水予想区域図について

●残堀川流域浸水予想区域図

この浸水予想区域図は、想定し得る最大規模の降雨(年超過確率1/1000)が残堀川流域に降った場合に、シミュレーションにより予測される浸水の状況を示したもので、河川の氾濫(外水氾濫)および下水道(雨水管)の溢水(内水氾濫)により浸水が予想される区域および浸水深を示したものです。

浸水が予想される区域およびその程度は、雨の降り方や土地の形態の変化および河川、下水道の整備状況などにより変化することがあります。着色されていない区域も、十分ご注意ください。

作成主体:都市型水害対策連絡会(残堀川流域)
作成年月日:令和元年12月19日
対象とした地域:残堀川流域(残堀川)
対象とした降雨:残堀川流域の1時間最大雨量153mm 24時間総雨量690mm



凡例	Legend	通称	Legend
	瑞穂町界 Mizuho town border	瑞穂町境界	Mizuho town border
	広域避難場所等 Evacuation area	広域避難場所	광역대피장소
	指定避難所 Evacuation facility	指定避難所	지정 대피소
	指定緊急避難場所 Emergency evacuation site	指定緊急避難場所	지정 긴급 피난 장소
	福祉避難所 Welfare evacuation facility	福祉避難所	복지 대피소
	地区会館 Community hall	市政站	지구 회관
	防災行政無線(スピーカー) Disaster management radio communication system (Speaker)	防災行政無線 (揚声機)	방재 행정 무선 (스피커)
	気象観測装置(POTEKA) Weather observation device	気象観測装置	기상 관측 장치
	消防署 Fire department	消防局	소방서
	交番・駐在所 Police station	派出所・駐在所	파출소·주재소
	高齢者福祉施設 Welfare facility for elderly	老人福利施設	노년 복지 시설
	障害者福祉施設 Welfare facility for disabled	残疾人福利施設	장애인 복지 시설
	乳幼児福祉施設 Infant welfare facility	乳児福利施設	영아 복지 시설
	土砂災害警戒区域(土石流) Landslide alert area (Debris flow)	土石流災害警戒区域 (土石流)	토사재해 경계구역 (토사류)
	土砂災害特別警戒区域(土石流) Landslide high alert area (Debris flow)	土石流災害特別警戒区域 (土石流)	토사재해 경계구역 (토사류)
	土砂災害警戒区域(急傾斜) Landslide alert area (Steep slope)	土石流災害警戒区域 (急傾斜)	토사재해 경계구역 (급사면)
	土砂災害特別警戒区域(急傾斜) Landslide high alert area (Steep slope)	土石流災害特別警戒区域 (急傾斜)	토사재해 경계구역 (급사면)
	アンダーパス Underpass	地下通道	지하도
	鉄道 Railway	铁路	철도
	水域 Water area	水体	수역

凡例	Legend
浸水想定区域	Estimated flooding area
浸水深 (m)	Flood depth
浸水深 浸す 全浸	Profundidad de inundación
5.0m~	5.0m~
3.0m ~ 5.0m	3.0m ~ 5.0m
1.0m ~ 3.0m	1.0m ~ 3.0m
0.5m ~ 1.0m	0.5m ~ 1.0m
0.1m ~ 0.5m	0.1m ~ 0.5m

名称	所在地	電話番号(市外局042)	大規模火災
第一小学校	箱根ヶ崎2287	557-0045	○
第二小学校	長岡長谷部250	557-0646	○
第三小学校	二本木670	557-0266	○
第四小学校	箱根ヶ崎西松原2-1	557-4143	○
第五小学校	殿ヶ谷1160	556-1377	○
瑞穂中学校	石畑1961-1	557-0070	○
第二中学校	箱根ヶ崎1172	557-5501	○
町営グラウンド	箱根ヶ崎2189	557-5007	○
武蔵野コミュニティランド	むさし野1-5	-	○
石畑地区スポーツ広場(一時避難場所)	石畑1595-1	-	○
石畑防災広場(一時避難場所)	石畑209-1	-	○
元狭山広域防災広場(一時避難場所)	二本木487-1	-	○

名称	所在地	電話番号(市外局042)	地震	浸水	土砂災害	大規模火災
武蔵野コミュニティセンター	むさし野1-5	570-0555	○	○	○	△
元狭山コミュニティセンター	二本木673-1	568-0333	○	○	○	△
長岡コミュニティセンター	箱根ヶ崎1180	568-0030	○	○	○	△
あすなろ児童館	石畑1837	557-7766	○	○	○	△
町民会館	石畑1875	513-9370	○	○	○	△

名称	所在地	電話番号(市外局042)	地震	浸水	土砂災害
第一小学校	箱根ヶ崎2287	557-0045	△	△	△
第二小学校	長岡長谷部250	557-0646	△	△	△
第三小学校	二本木670	557-0266	△	△	△
第四小学校	箱根ヶ崎西松原2-1	557-4143	△	△	△
第五小学校	殿ヶ谷1160	556-1377	△	×	×
瑞穂中学校	石畑1961-1	557-0070	△	×	×
第二中学校	箱根ヶ崎1172	557-5501	△	△	△
中央体育館	石畑1989	557-5194	△	×	×
武道館	箱根ヶ崎519	557-6513	△	×	△

この地図は、東京都縮尺1/2,500地形図を使用(承認番号:7都市基盘整第231号)して作成したものである。無断複製を禁ずる。この地図の著作権は、東京都及び株式会社ミッドマップ東京に帰属する。