

瑞穂町 残堀川洪水・土砂災害ハザードマップ

Mizuho Town Zanbori river flood and landslide hazard map

瑞穂町残堀川洪水と山体滑坡危険地図 미즈호 정 잔보리강 홍수 및 산사태 해지드 맵
 Mapa de riesgos de inundación del río Zanbori y deslizamientos de la ciudad de Mizuho
 令和8年6月発行

残堀川洪水・土砂災害ハザードマップ

このマップは、残堀川流域の洪水浸水想定区域および土砂災害警戒区域などを表示し、皆さんの地域に、どれくらいの災害のおそれがあるのかを示しています。
 このマップの裏面には、内水氾濫による浸水想定区域を表示しています。
 なお、地震については、「瑞穂町 防災ガイド」に立川断層帯地震の予想震度分布図を表示していますので、参考してください。

我が家の防災メモ

● **集合場所** 災害の種類ごとに集合場所と避難先を決めておきましょう。

災害別	集合場所	避難先（第一候補）	避難先（第二候補）

● **家族の連絡先** 遠くに住む親戚や知人の連絡先も記入しておきましょう。

氏名	電話番号	メールアドレス

災害時の連絡手段

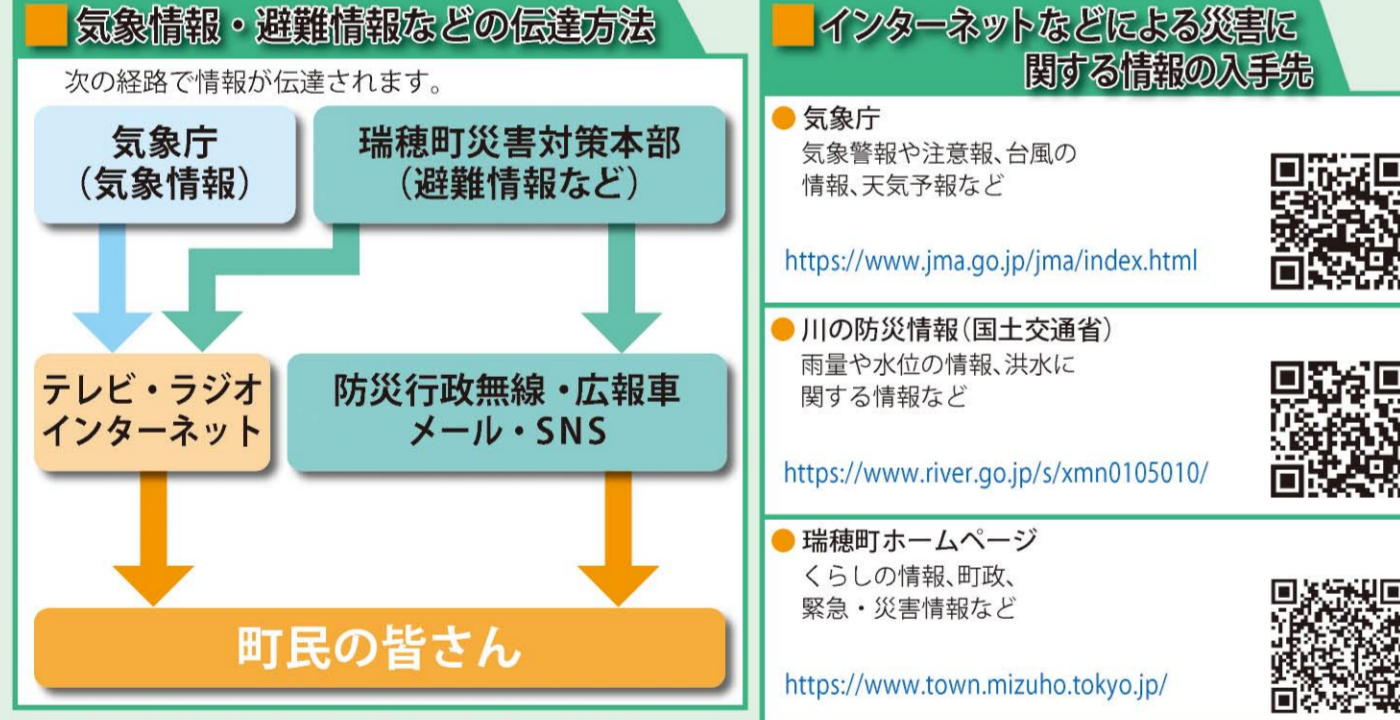
各電話会社は、伝言サービスを実施しています。自身の携帯端末に合ったサービスをご利用ください。

● 災害用伝言ダイヤル「171」 安否確認や避難している場所を音声で伝言することができます。

利用方法 171にダイヤル → 録音の場合1 → 再生の場合2 → 市外局番から電話番号を入力

災害用伝言板 (web171)	災害用伝言板 (携帯電話各社)
NTT 東日本 https://www.web171.jp	NTTドコモ http://dengon.docomo.ne.jp/top.cgi
ソフトバンク http://dengon.softbank.ne.jp	楽天モバイル https://public-safety.mobile.rakuten.co.jp

● 瑞穂町メール配信サービス
 火災や風水害などの災害情報をEメールで配信するサービスです。携帯電話、スマートフォンなどのタブレット端末、パソコンなどで受け取ることができます。サービスを受けるには**事前登録**が必要です。通信料は利用者負担です。
 瑞穂町メール配信サービスの紹介
<https://www.town.mizuho.tokyo.jp/tyosei/015/003/p001848.html>



気象観測装置「POTEKA」

町内7か所に設置してある気象観測装置「POTEKA」で、町内の気象状況をリアルタイムで知ることができ、雨量、気象、風速などの気象情報を入手することができます。

設置場所

- 瑞穂町役場
- 武蔵野防災会館
- 長岡会館
- 元狭山コミュニティセンター
- 駒形ポンプ場
- 第五小学校
- 消防団第四分団詰所

Webサイト: <https://www.town.mizuho.tokyo.jp/> | 無料アプリ: Android版, iPhone版

● 残堀川流域 洪水浸水想定区域図

この洪水浸水想定区域図は、想定し得る最大規模の降雨(年超過確率 1/1000)が残堀川流域に降った場合に、シミュレーションにより予測される浸水の状況を示したもので、令和6年2月15日に東京都が指定したものを表示しています。
 浸水が予想される区域およびその程度は、雨の降り方や土地の形態の変化および河川、下水道の整備状況などにより変化することがあります。着色されていない区域も、十分ご注意ください。
 なお、内水氾濫による浸水予測については、裏面を確認してください。

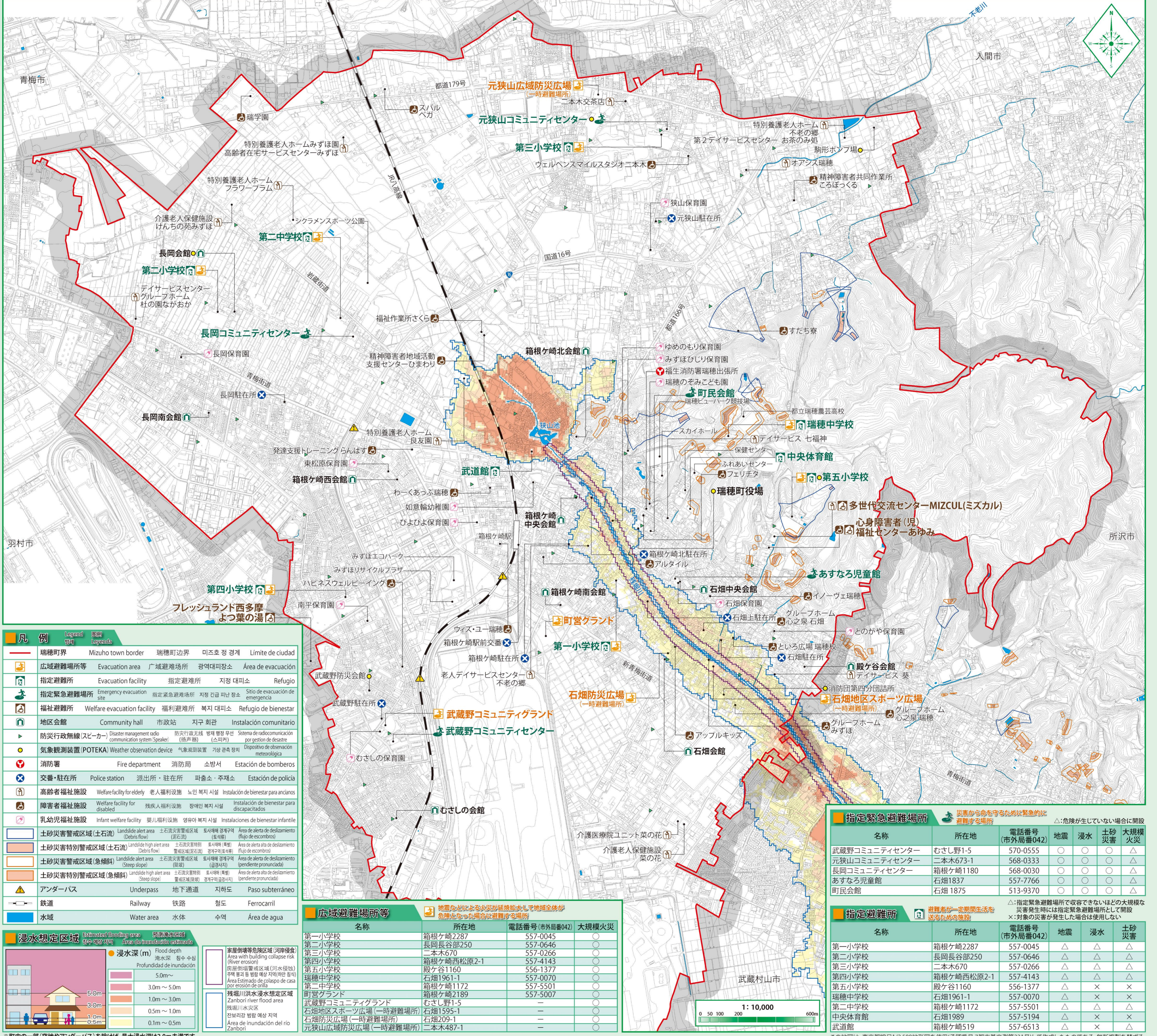
作成主体: 東京都
指定年月日: 令和6年2月15日
対象とした河川: 多摩川水系残堀川 瑞穂町箱根ヶ崎から多摩川合流点まで
対象とした降雨: 残堀川流域の1時間最大雨量 153mm
 24時間総雨量 690mm

● 土砂災害警戒区域等

土砂災害警戒区域等における土砂災害防止対策の推進に関する法律に基づき、東京都が土砂災害の被害を受けるおそれがある区域を調査し、その結果を表示しています。

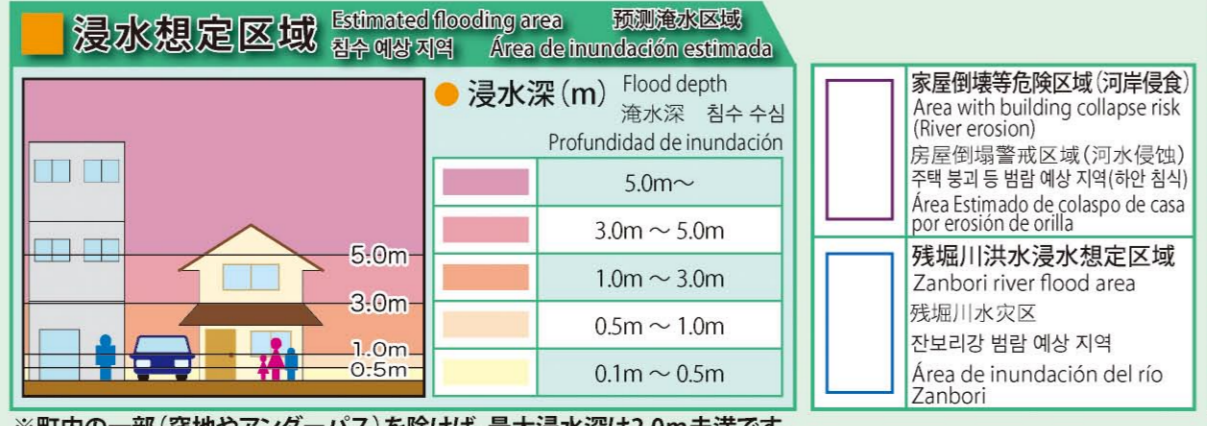
● 家屋倒壊等危険区域(河岸侵食)

水の流れの勢いにより、残堀川の河岸が侵食された場合に、家屋の倒壊・流出などの危険性がある区域の目安を示しており、あくまでも目安となります。令和6年2月15日に東京都が公表したものを表示しています。



凡例

記号	名称	説明
—	瑞穂町界	Mizuho town border
	広域避難場所等	Evacuation area / 広域避難場所 / 광역대피장소 / Área de evacuación
	指定避難所	Evacuation facility / 指定避難所 / 지정 대피소 / Refugio
	指定緊急避難場所	Emergency evacuation site / 指定緊急避難場所 / 지정 긴급 피난 장소 / Sitio de evacuación de emergencia
	福祉避難所	Welfare evacuation facility / 福祉避難所 / 복지 대피소 / Refugio de bienestar
	地区会館	Community hall / 市政站 / 지구 회관 / Instalación comunitario
	防災行政無線(スピーカー)	Disaster management radio communication system (Speaker) / 防災行政無線 (揚声機) / (스피커) / por gestión de observación meteorológica
	気象観測装置(POTEKA)	Weather observation device / 気象観測装置 / 기상 관측 장치 / Dispositivo de observación meteorológica
	消防署	Fire department / 消防局 / 소방서 / Estación de bomberos
	交番・駐在所	Police station / 派出所・駐在所 / 파출소・주재소 / Estación de policía
	高齢者福祉施設	Welfare facility for elderly / 老人福祉施設 / 노인 복지 시설 / Instalación de bienestar para ancianos
	障害者福祉施設	Welfare facility for disabled / 残疾人福利施設 / 장애인 복지 시설 / Instalación de bienestar para discapacitados
	乳幼児福祉施設	Infant welfare facility / 乳児福利施設 / 영유아 복지 시설 / Instalaciones de bienestar infantil
	土砂災害警戒区域(土石流)	Landslide alert area (Debris flow) / 土石流災害警戒区域 (土石流) / 산사태 경계 지역 / Área de alerta de deslizamiento (flujo de escombros)
	土砂災害特別警戒区域(土石流)	Landslide high alert area (Debris flow) / 土砂災害特別警戒区域(土石流) / 산사태 경계 지역 (높은 위험) / Área de alerta alta de deslizamiento (flujo de escombros)
	土砂災害警戒区域(急傾斜)	Landslide alert area (Steep slope) / 土砂災害警戒区域(急傾斜) / 급경사지 / Área de alerta de deslizamiento (pendiente pronunciada)
	土砂災害特別警戒区域(急傾斜)	Landslide high alert area (Steep slope) / 土砂災害特別警戒区域(急傾斜) / 급경사지 (높은 위험) / Área de alerta alta de deslizamiento (pendiente pronunciada)
	アンダーパス	Underpass / 地下通路 / 지하도 / Paso subterráneo
	鉄道	Railway / 鉄道 / 철도 / Ferrocarril
	水域	Water area / 水体 / 수역 / Área de agua



広域避難場所等

名称	所在地	電話番号(市外局番042)	大規模火災
第一小学校	箱根ヶ崎2287	557-0045	○
第二小学校	長岡長谷部250	557-0646	○
第三小学校	二本木670	557-0266	○
第四小学校	箱根ヶ崎西松原2-1	557-4143	○
第五小学校	殿ヶ谷1160	556-1377	○
瑞穂中学校	石畑1961-1	557-0070	○
第二中学校	箱根ヶ崎1172	557-5501	○
町営グラウンド	箱根ヶ崎2189	557-5007	○
武蔵野コミュニティランド	むさし野1-5	—	○
石畑地区スポーツ広場(一時避難場所)	石畑1595-1	—	○
石畑防災広場(一時避難場所)	石畑209-1	—	○
元狭山広域防災広場(一時避難場所)	二本木487-1	—	○

指定緊急避難場所

災害から命を守るために緊急的に避難する場所

名称	所在地	電話番号(市外局番042)	地震	浸水	土砂災害	大規模火災
武蔵野コミュニティセンター	むさし野1-5	570-0555	○	○	○	△
元狭山コミュニティセンター	二本木673-1	568-0333	○	○	○	△
長岡コミュニティセンター	箱根ヶ崎1180	568-0030	○	○	○	△
あすなろ児童館	石畑1837	557-7766	○	○	○	△
町民会館	石畑1875	513-9370	○	○	○	△

指定避難所

避難者が一定期間生活を営むための施設

名称	所在地	電話番号(市外局番042)	地震	浸水	土砂災害
第一小学校	箱根ヶ崎2287	557-0045	△	△	△
第二小学校	長岡長谷部250	557-0646	△	△	△
第三小学校	二本木670	557-0266	△	△	△
第四小学校	箱根ヶ崎西松原2-1	557-4143	△	△	△
第五小学校	殿ヶ谷1160	556-1377	△	×	×
瑞穂中学校	石畑1961-1	557-0070	△	×	×
第二中学校	箱根ヶ崎1172	557-5501	△	×	△
中央体育館	石畑1989	557-5194	△	×	×
武道館	箱根ヶ崎519	557-6513	△	×	△

※町内の一部(窪地やアンダーパス)を除けば、最大浸水深は2.0m未満です。
 この地図は、東京都縮尺1/2,500地形図を使用(承認番号:7都市基交測第231号)して作成したものである。無断複製を禁ずる。この地図の著作権は、東京都及び株式会社ミッドマップ東京に帰属する。