

議案第 80 号

瑞穂町高齢者福祉センター改修工事請負契約について

上記の議案を提出する。

令和 5 年 12 月 1 日

提出者 瑞穂町長 杉浦裕之

(提案理由)

議会の議決に付すべき契約及び財産の取得又は処分に関する条例(昭和 39 年条例第 8 号) 第 2 条の規定により、議決を求める。

瑞穂町高齢者福祉センター改修工事請負契約

瑞穂町高齢者福祉センター改修工事施工のため、下記のとおり請負契約を締結する。

記

- | | | |
|---|--------|--|
| 1 | 契約の目的 | 瑞穂町高齢者福祉センター改修工事 |
| 2 | 契約の方法 | 制限付一般競争入札による契約 |
| 3 | 契約金額 | 金 713,900,000 円 |
| 4 | 契約の相手方 | 東京都武蔵村山市伊奈平六丁目 1 番地の 16
株式会社山武コーポレーション
代表取締役 後藤 正次 |

(資 料)

瑞穂町高齢者福祉センター改修工事請負契約入札経過

- 1 告 示 令和5年9月15日
- 2 制限付一般競争入札参加資格確認申請書受付
令和5年 9月19日から
令和5年10月 5日まで
- 3 指名業者選定委員会開催日時
令和5年10月10日 午前10時
- 4 設計図書配布 令和5年10月12日 発送
- 5 入札の日時 令和5年11月 2日 午前10時
- 6 工 期 契約確定の日の翌日から
令和7年1月31日まで
- 7 入札者及び入札金額

(単位：円)

回数	1回目 (消費税等を含まない額)	備考
入札者		
(株)山武コーポレーション	649,000,000	
(株)山口建興 瑞穂支店	650,000,000	
(株)カトービルドシステム	699,800,000	
佐久間建設(株)	辞退	

工事件名：瑞穂町高齢者福祉センター改修工事
 工事箇所：瑞穂町大字殿ヶ谷 1106 番地

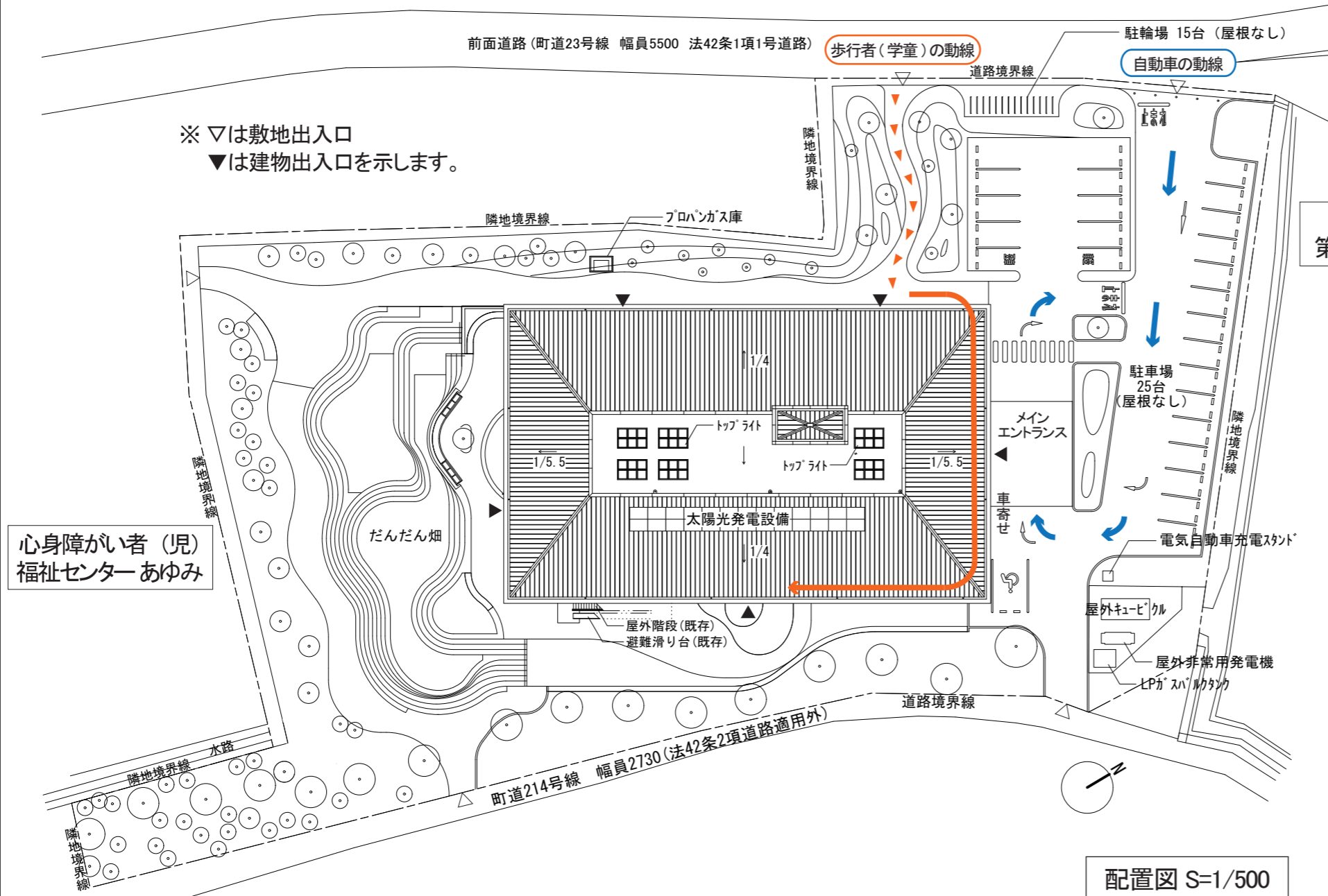
建物概要

- 1 敷地面積 4,979.67 m² (約 1,508 坪)
- 2 構造・規模 鉄筋コンクリート造 (2 階)
- 3 延床面積 1,827.88 m² (約 553 坪)
- 4 建築面積 1,240.00 m² (約 375 坪)
- 5 主要室等 1階 パブリックスペース、音楽スタジオ、ダンススタジオ、創作ルーム、学童保育室
2階 多目的室、ラウンジ等
- 6 仕様等 外壁 現状のまま改修なし (二丁掛タイル仕上げ※1)
屋根 現状のまま改修なし (フッ素ステンレス鋼板仕上げ※2)

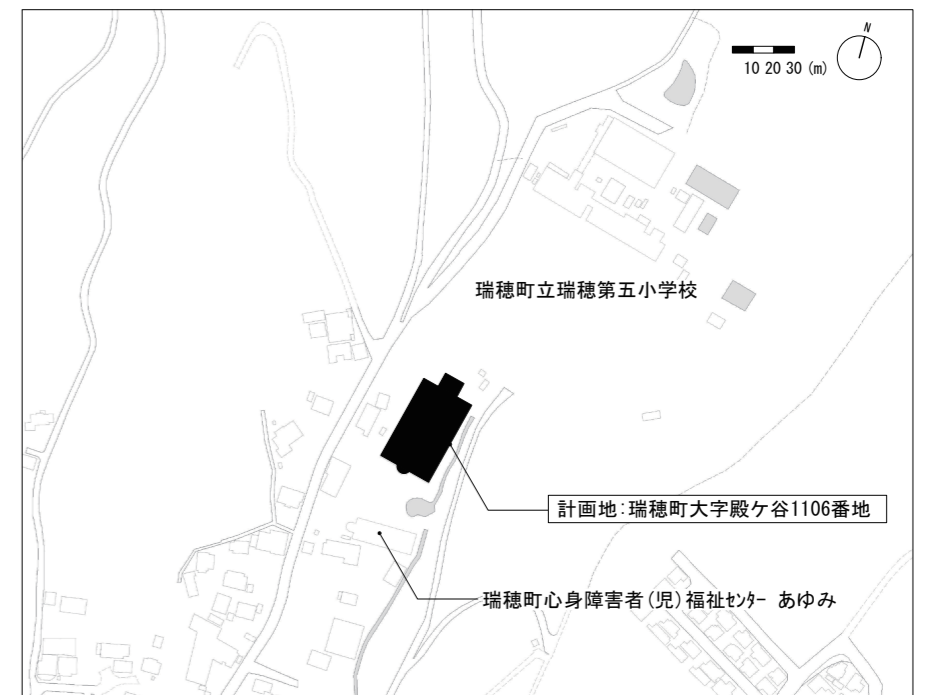
- 7 外構 歩車分離の整備、駐車場、駐輪場、だんだん畑、植栽等
- 8 設備 照明設備：LED 照明
空気調和設備：空冷ヒートポンプマルチパッケージ方式
エレベーター：乗用車いす仕様 (11 人乗) へ更新
太陽光パネル：屋根面に設置 (合計 10kW)
その他：消防設備 (自動火災報知機、誘導灯設備、非常用照明)
誘導支援設備 (外部受付用インターホン、トイレ呼出装置)
屋外非常用発電設備、授乳室、監視カメラ等

[注釈]

- ※1 れんが小口寸法2枚分と目地幅とを加えた大きさ (60mm x 227mm) で作られたタイルのこと。
- ※2 一般的なステンレス鋼板に機能性 (耐摩耗性、遮熱性) を加えたフッ素系塗料を焼付塗装したステンレス鋼板のこと。



瑞穂
第五小学校

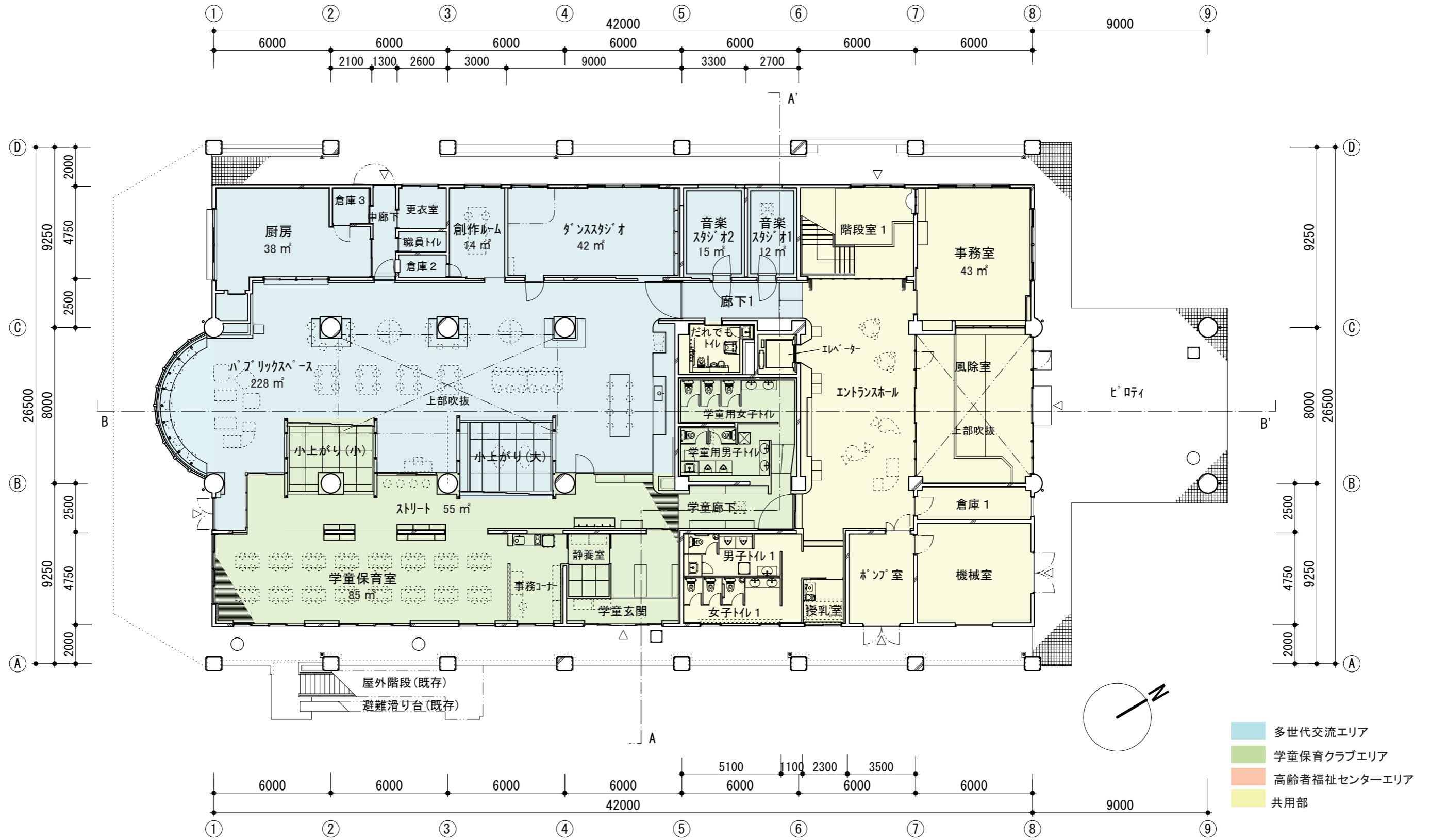


配置図 S=1/500

案内図

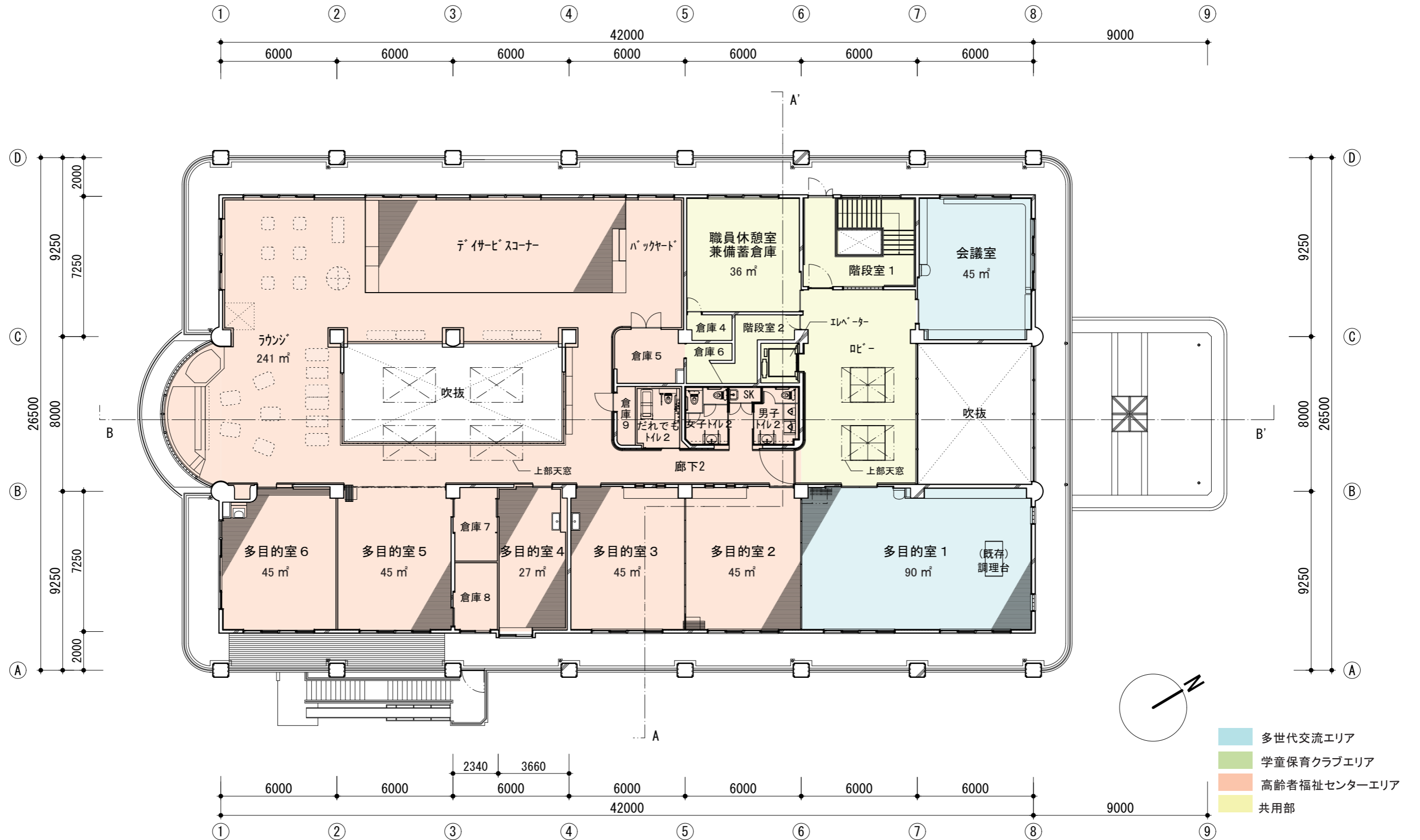
※寸法の単位は、全てmmで示します。
 ※点線の什器類は、本工事には含まれていません。

1階平面図 S=1/200

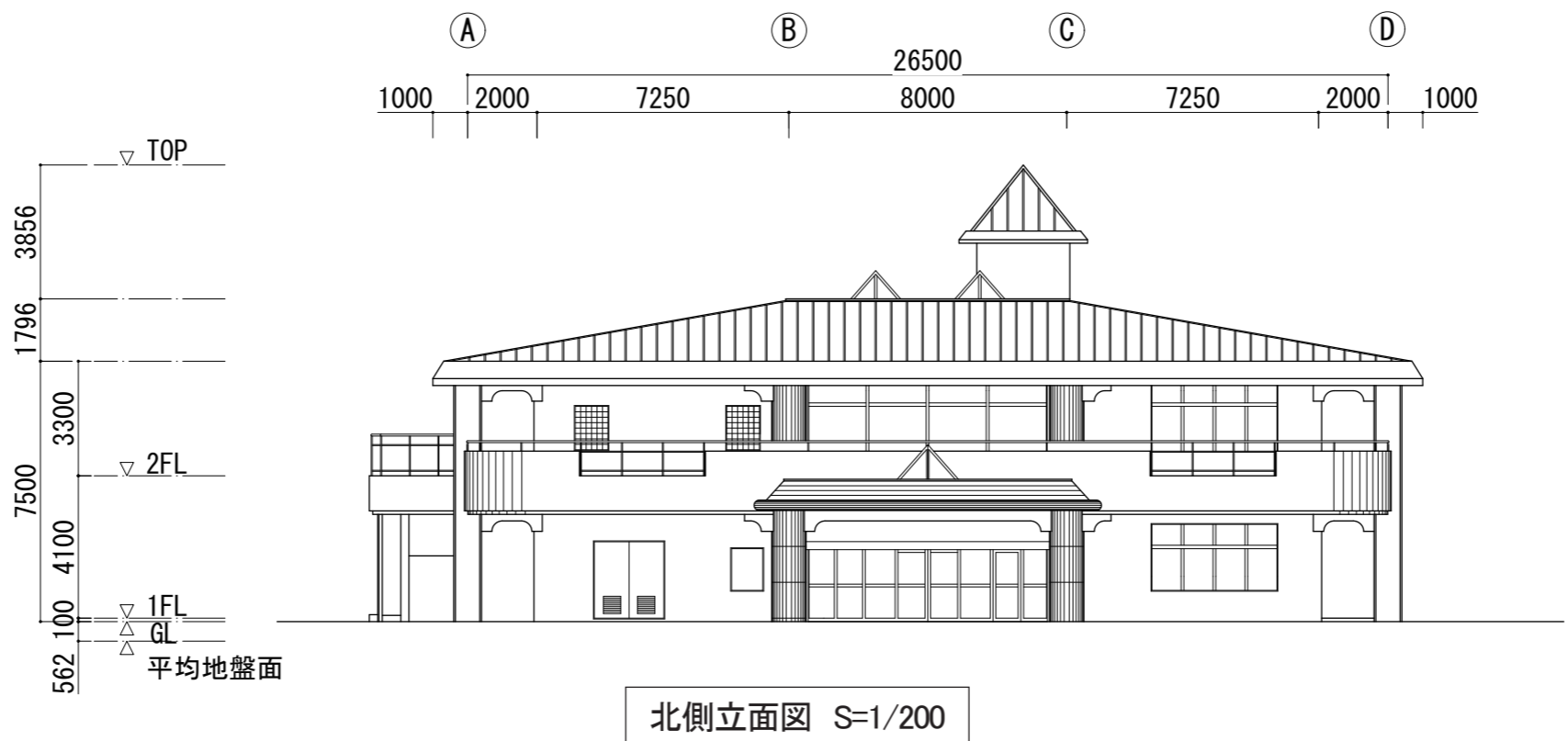
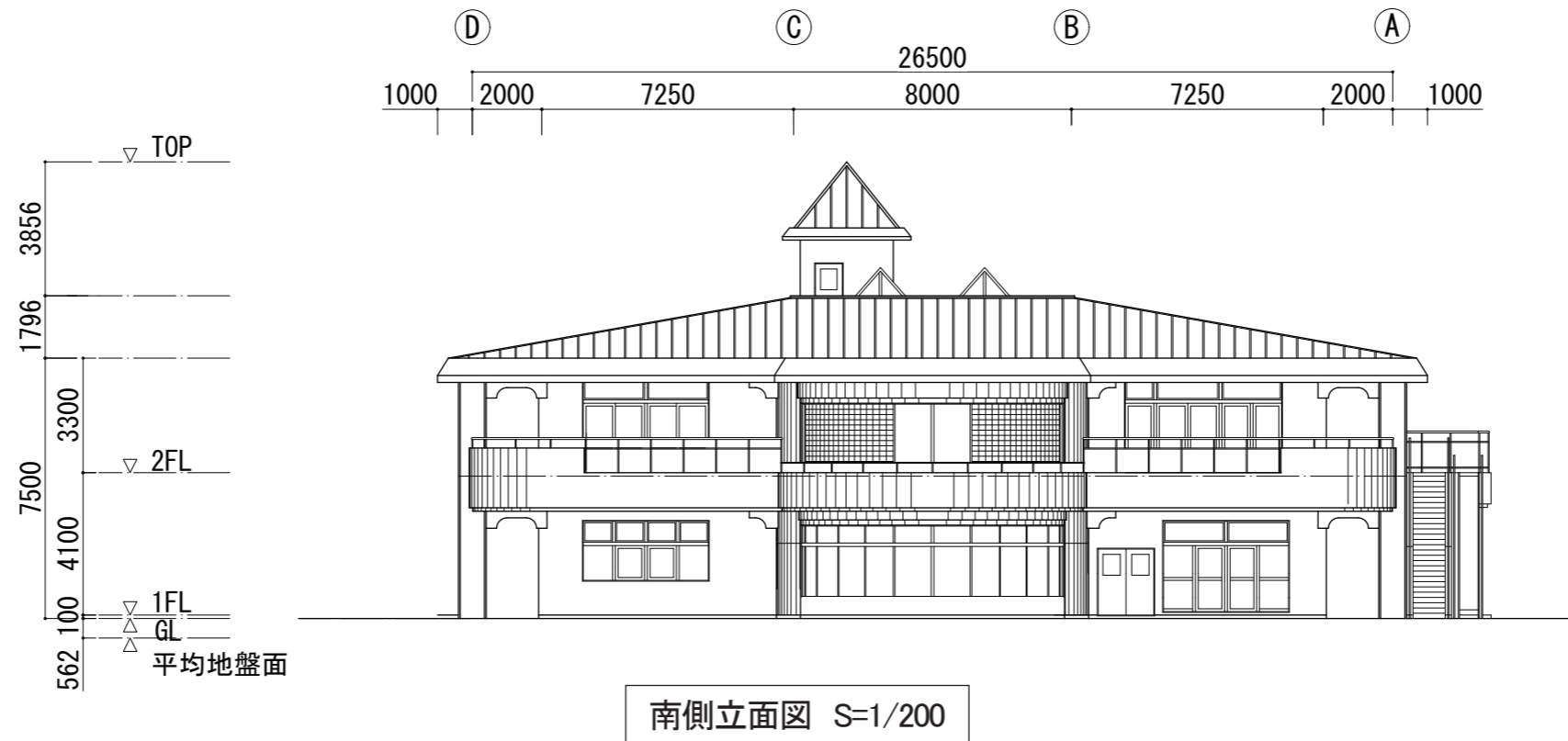


※寸法の単位は、全て mm で示します。
 ※点線の什器類は、本工事には含まれていません。

2階平面図 S=1/200



※寸法の単位は、全て mm で示します。



※寸法の単位は、全て mm で示します。



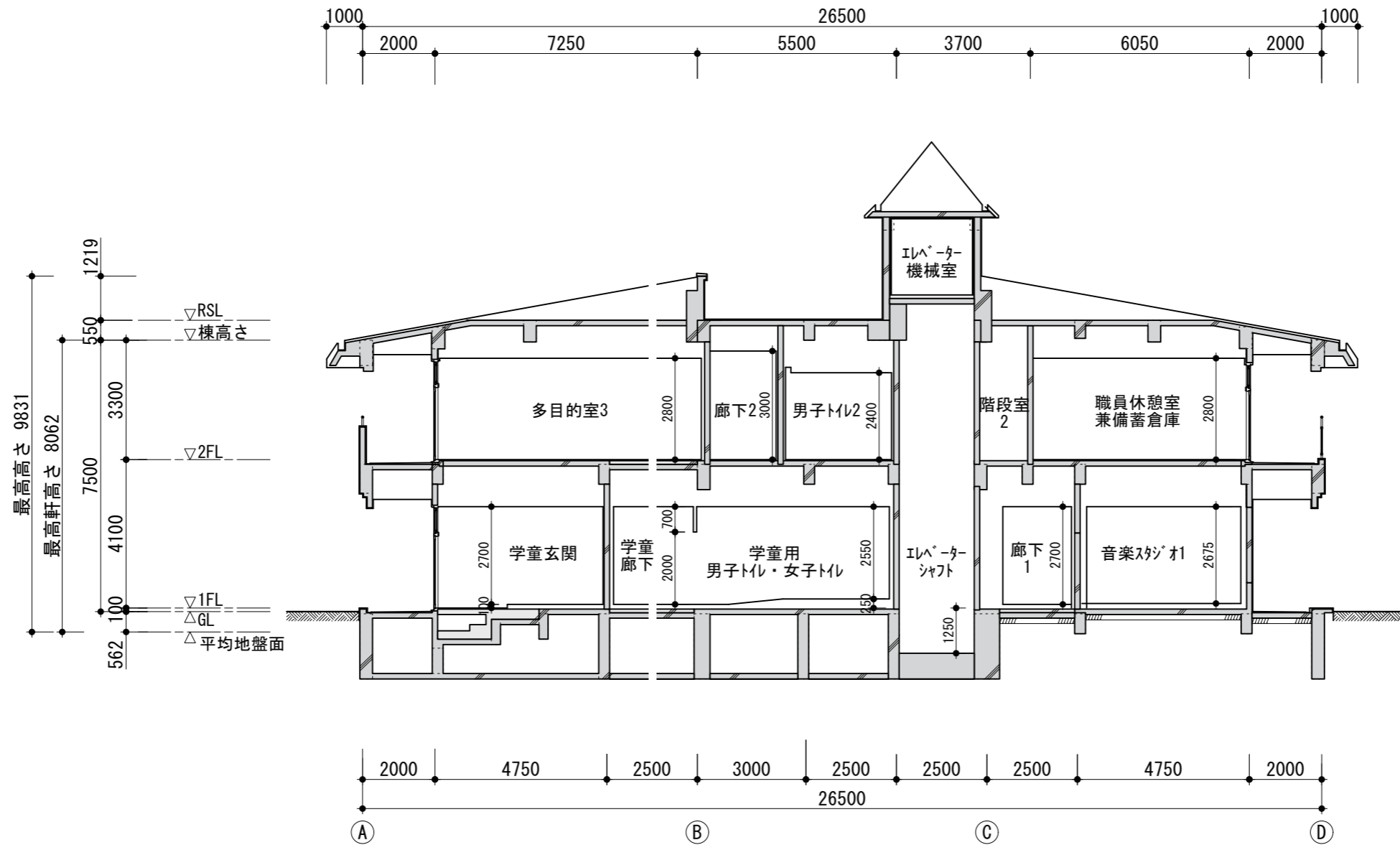
東側立面図 S=1/250



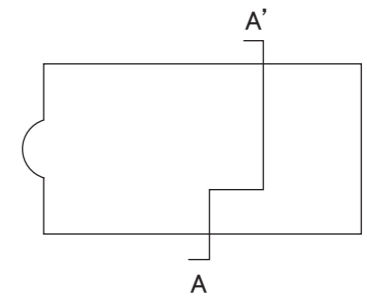
既存建具撤去の上
新規コンクリート壁打設
既存タイルと同等のタイル張りとします。
(音楽スタジオ1、2の部屋になります。)

西側立面図 S=1/250

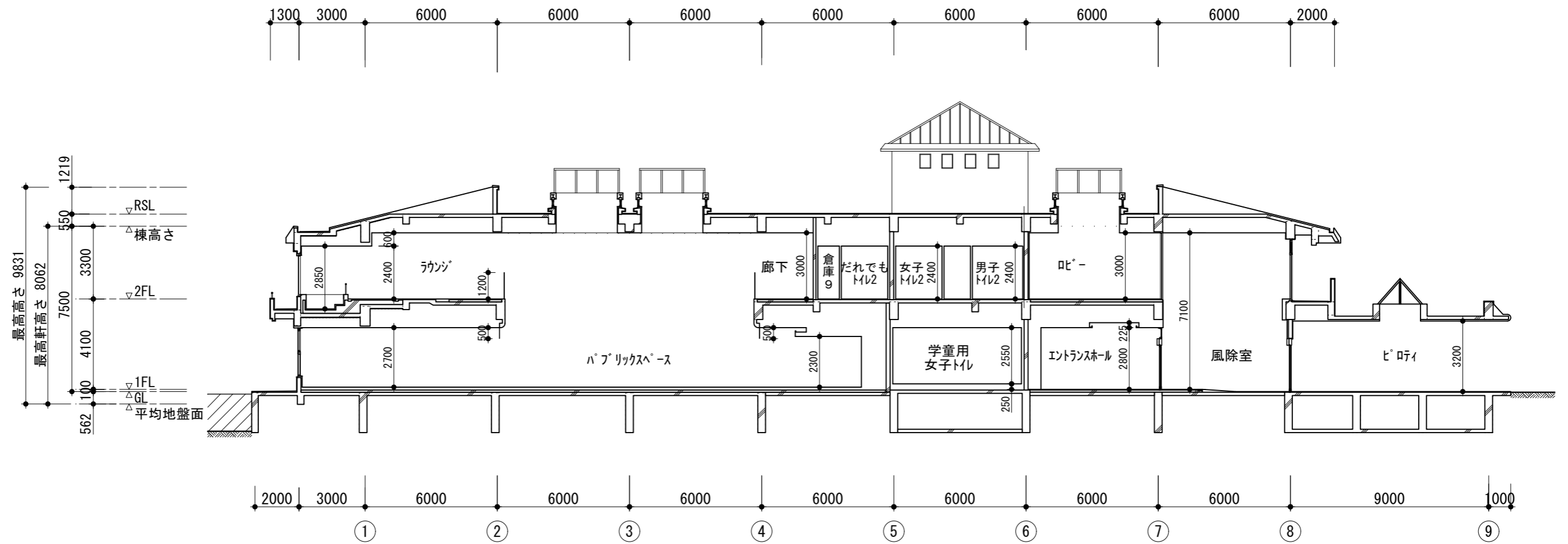
※寸法の単位は、全て mm で示します。



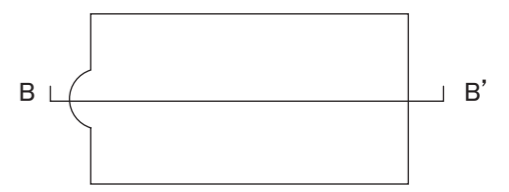
A-A' 断面図 S=1/150



※寸法の単位は、全て mm で示します。



B-B' 断面図 S=1/200



完成イメージ（南方向より）

