

子育て講座 子どものことばを育む



言葉が遅い、言葉がはっきりしないなど、子どもの言葉に関するちょっとした心配は意外に多いものです。子どもの言葉の育ちや子どもとの接し方など、学んでみませんか。

令和**8**年**2**月**5**日（木）

午前10時～11時30分

場 所：瑞穂町子ども家庭支援センター「ひばり」

対 象：子育て中の保護者で言葉に関心のある方

定 員：10人（申込順・託児あり6人まで）

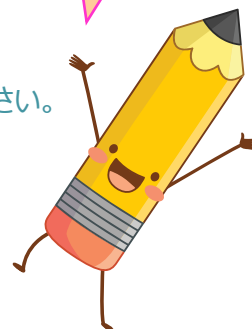
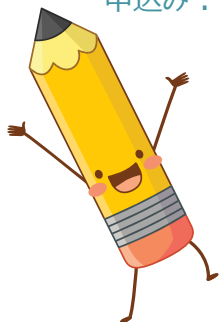
講 師：帝京平成大学 健康メディカル学部 言語聴覚学科

講師 重森知奈さん（言語聴覚士）

申込み：電話、窓口または下記二次元コードからお申し込みください。

参加費無料

みなさまのご参加を
お待ちしております



瑞穂町福祉部子ども家庭センター課子ども家庭支援係

瑞穂町子ども家庭支援センター「ひばり」 電話042-568-0051