

社会福祉協議会

☎557-0159

8月・9月は社会福祉協議会
会員増強月間です

社会福祉協議会では「住民誰もが安心して暮らし、豊かでふれあいのあるまちづくり」を目指し、地域での見守りネットワークづくり等の「地域福祉推進活動」を町全域で事業展開しています。社会福祉協議会の会員とは、これらの事業を個人・団体・企業等問わず、財政面から支えてくださる方となります。皆さまのご協力をお願いします。

会員の種類と年会費額(1口)

- ▼個人会員 5000円
- ▼団体会員 2000円
- ▼賛助会員 5000円

受付場所

- ▼社会福祉協議会(ふれあいセンター)内
- ▼高齢者福祉センター寿楽
- ▼心身障害者(児)福祉センターあけみ

ボランティアセンターみずほ・高齢者福祉センター寿楽共催事業

ボランティアのための
健康体操講習会

自分の健康のため、またボランティア活動として地域のサロン活動や体操自主グループなどで指導ができるよ

う、簡単な体操と注意点を学びます。

日時 9月3日(木) 17日(木)
午前10時～11時30分

対象 場所 対象
ふれあいセンター
町内在住で、体操に関するボランティア活動を行っている方、今後行う意思のある方

定員 20人

費用 無料

講師 久保田直子さん(理学療法士)

申込み 8月4日(火)から21日(金)までにボランティアセンターみずほまたは寿楽(月曜日を除く)へ

第6回ボランティア交流会

ボランティア活動紹介や交流・情報交換を行う、楽しい交流会です。

多くのボランティア仲間に出会えます。ぜひご参加ください。

日時 9月12日(土)
午後1時30分～4時

対象 場所 対象
ふれあいセンター
ボランティア活動を行っている方、関心のある方

費用 無料

定員 50人(当日参加も可能です)

申込み ボランティアセンターみずほ
☎557-3036

高齢者福祉センター寿楽

☎556-1120

女性のフックングラス

栄養と効能を学びながら、おいしく楽しく料理をしませんか。

日時 9月5日(土)・19日(土) (各2回)
午前10時～午後0時30分

対象 場所 対象
高齢者福祉センター寿楽
町内在住で60歳以上の女性

定員 12人

費用 全部で1000円

持ち物 エプロン、三角巾、タオル、筆記用具

講師 矢高由美子さん(管理栄養士)

申込み 8月4日(火)から9日(日)までに電話または直接寿楽へ

※応募者多数の場合は、抽選となります。



昨年の様子

東京都子育て支援員研修

子育て支援員とは、保育や子育て支援分野の各事業等に従事するうえで必要な知識や技術等の修得者です。

国で定めた「基本研修」と「専門研修」の修了により、「子育て支援員研修修了証書」が交付されます。

内容 放課後児童コース、社会的擁護コース、地域保育コース、地域子育て支援コース

対象 町内在住・在勤の方で、今後子育て支援員として就業する意欲のある方等

申込方法 8月14日(金)までに「子育て支援員研修受講申込書」を次のあて先に郵送(書留)してください。

申込先 〒163-0719 新宿区西新宿二丁目7番1号 小田急第1生命ビル19階 (公財)東京都福祉保健財団法人 養成部福祉人材養成室子育て支援員担当

※詳しい内容は、募集要項(福祉課で配布)またはホームページをご覧ください。

問合せ (公財)東京都福祉保健財団 ☎03(3344)8533

東京都福祉保健財団ホームページ <http://www.fukushizaidan.jp/111kosodateshien/>
東京都ホームページ <http://www.fukushihoken.metro.tokyo.jp/kodomo/katei/kosodateshieninkensyu.html>

敬老会へのお誘い

新沼謙治 三沢あけみ 歌謡ショー



三沢あけみ

新沼謙治

敬老の日を祝して、楽しいひとときを皆さまに過ごしていただけますよう、今年も午前の部・午後の部の2回に分けて行います。会場までの送迎バスを用意していますのでご利用ください。

日時 9月19日(土)

▼午前の部:午前10時20分～午後0時10分
殿ヶ谷・箱根ヶ崎・長岡地区の方

▼午後の部:午後1時50分～3時40分

場所 スカイホール大ホール

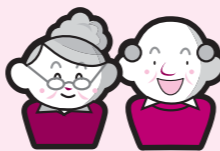
内容 式典、園児によるお遊戯等

対象 新沼謙治 三沢あけみ 歌謡ショー

※送迎バスの集合場所・時間は、案内はがきを

※(来場の際は、案内はがきをお持ちください。)

問合せ 高齢課 ☎557-7623



問合せ 高齢課 ☎557-7623

敬老と長寿を祝って敬老金・記念品を贈呈

対象 ▶敬老金…敬老の日現在70歳、77歳、88歳、95歳、99歳、100歳の方
※町外から特別養護老人ホームに入所されている方は除きます。
▶記念品…数えて88歳の方(昭和3年1月1日～昭和3年12月31日生まれの方)
※特別養護老人ホームに入所されている方は除きます。

シルバー人材センター
からのお知らせ

シルバー人材センターは、高齢者が働くことを通じて地域社会に貢献し、自らの健康の維持や地域とのふれあいなどを行うことを目的としています。

【会員募集】

60歳以上の健康で働く意欲がある方、一緒に働く仲間(会員)を募集しています。月1回の入会説明会へお越しください。

【主な受注内容】

除草、清掃、植木手入れ、網戸・障子張り替え、施設管理、屋内外の軽作業 など
※入会説明会の日時、仕事の依頼等、お気軽にお問い合わせください。

シルバーまちかど
おいでください

シルバーまちかど(JAにしたま瑞穂支店前)では、会員の手作り作品の展示や新鮮野菜の販売をしています。地域の皆さまが気軽に立ち寄れる場として、お茶なども気軽に飲んでいただけるよう給茶機も用意していますので、ぜひ遊びに来てください。

問合せ シルバー人材センター ☎557-4566

子ども家庭支援センター「ひばり」

石畑 1972 ☎568-0051

8月

休館日

○毎週日曜日

開館時間 午前9時～午後5時

18歳未満の子どもと家庭に関する相談を随時お受けしています。お気軽にご相談ください。保護者、児童本人のほか、親族、地域の方、妊婦の方からの相談もお受けしています。

★ひばりおしゃべりサロン～おむつはずし～

いつ頃からどんな方法ではじめたらよいかなど、おむつはずしの疑問、困っていることなど、一緒におしゃべりしましょう。

日時 8月11日(火) 午前10時30分～11時30分

★親子ふれあい・あそび

日時 8月14日(金) 午前10時30分～11時

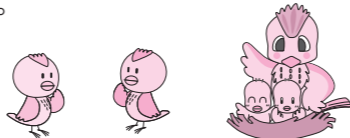
内容 手あそび・リズムあそび など

★おはなし はじまるよ

日時 8月20日(木) 午前10時30分～11時

内容 絵本の読み聞かせ、紙芝居 など

※いずれも事前の申し込みは不要です。直接ひばりへお越しください。



教育委員会 からのお知らせ

ホームページ
http://www.town.mizuho.tokyo.jp/
/kyouiku/kyouiku.htm

8月 スカイホール

TEL 557-7070

休館日 ○毎週火曜日
※体育施設使用の受け付けは
行っていません。

○施設使用申請
3月分の大・小ホールおよび10月分の
リハーサル室・会議室・競技場使用の申
し込みは、8月1日(出)から受け付けます。

瑞穂町文化賞・文化奨励賞 表彰者の推薦

文化振興と豊かな情操の育
成を資するため、優秀な成績
を収めた方を表彰します。該
当する方の推薦をお願いします。
自薦、他薦は問いませ
ん。教育委員会で審査し、第
47回総合文化祭開会式で表彰
します。

対象期間

平成26年9月1日～

平成27年8月31日

対象

○各種公募展や発表会等に
おいて大臣表彰およびそ
れと同等の表彰を受賞し
た個人または団体

推薦期限 9月1日(火)

問合せ 社会教育課

TEL 557-6695

瑞穂町スポーツ賞 表彰者の推薦

スポーツ振興のため、ス
ポーツ競技において顕著な成
績を収めた方(個人または団
体)を表彰します。該当する
方の推薦をお願いします。自
薦、他薦は問いませぬ。表
彰審査会で審査し、第56回町民
体育祭で表彰します。

対象期間

平成26年9月1日～

平成27年8月31日

対象

○東京都大会以上で上位に
入賞した個人または団体
○指導者として5年以上の
指導歴があり、2年以上
連続して関東大会以上に
出場した個人または団体
に現在も継続して指導し
ている方

推薦期限 9月1日(火)
問合せ 社会教育課
TEL 557-7071

森林ウォーキング

日時 8月1日(出)

午前8時集合

(雨天中止)

集合場所 みずほエコーパーク

※事前の申し込みは不要です。

※次回は9月5日(出)です。

問合せ 社会教育課

TEL 557-7071

競技方法 シングルによる、
リーグ戦および決
勝トーナメント戦

種目 小学3年生から6年
生の部、中学生の
部、高校生の部

対象 町内在住、在学の小
学3年生から高校生

費用 無料

申込み 8月14日(金)までに
連盟事務局 西村へ

TEL 557-0078

TEL 556-4061

健康エクスサイズ

日時 8月11日(火)・25日(火)

午後2時から

場所 長岡コミュニティセ
ンター

対象 町内在住・在勤・在
学の方

費用 100円(トレーニ
ングルーム使用料)

※事前の申し込みは不要です。

問合せ 社会教育課

TEL 557-7071

瑞穂町ジュニア バドミントン大会(前期)

日時 8月16日(日)

午前10時開始

場所 中央体育館

ママ・パパといっしょに絵本
であそぼう!

0歳からの読み聞かせ

日時 9月5日(出)

午前11時から

場所 子ども家庭支援セン
ターひばり

内容 絵本、紙芝居、人形
劇、手遊びなど30分
程度のプログラムで
す。

※ジュニアリーダーによる公
演です。

対象 乳幼児と保護者

問合せ 社会教育課

TEL 557-6695



住民提案型協働事業 親子キャンプ体験

野外料理やテント生活、普
段なかなか体験できないひと
時を親子で過ごすしてみませ
んか。

日時 9月12日(出)午後1時～

13日(回)正午

場所 狭山谷公園

対象 年長および小学1年生
から3年生と保護者

定員 10組20人程度

費用 1000円(食費、
保険等)

共催 ボーイスカウト瑞穂
一団

※8月30日(日)午前10時から町
民会館で事前説明会を開催
します。

申込み 8月3日(月)から21日
(金)までにボーイスカ
ウト瑞穂一団鈴木へ

TEL 090(4076)1455



「青少年の主張」に あなたの意見を

部門
▼小学生の部(6年生)

▼中学生の部

▼高校・一般の部

テーマ
▼瑞穂町について

▼将来の夢や希望

▼家庭や学校での生活について

▼地域社会などの中でさま
ざまな体験活動を通して
感じたこと

▼身の回りで起きた出来事
や社会の出来事に対して
思うこと

原稿
400字詰原稿用紙

▼小学生の部、中学生の部
3枚程度

▼高校・一般の部
4枚程度

対象 町内在住・在学・在
勤の30歳までの方

申込み 9月9日(水)までに社
会教育課(町立の小・
中学生は各学校)へ

※12月5日(出)にスカイホール
で発表会を予定しています。

問合せ 社会教育課

TEL 557-6695

8月 休館日
○毎週月曜日…図書館・全地域図書室
○12日(水)…長岡・武蔵野コミュニティセンター図書室

読書講演会

「小さな庭のドラマ」～身近な虫を見つめてみよう!～

日時 8月9日(日)
午後2時30分開場
午後3時開演

場所 けやき館
定員 110人
講師 西沢 杏子さん
(詩人、児童文学作家)



「トカゲのはしご」(理論社)で毎日新聞「小
さな童話大賞」を受賞。「日本鳴く虫保存
会」等にて虫にまつわる活動を精力的に行
い、ヘイケポタルの放流事業もしている。

※事前の申し込みは不要です。直接、会場にお越しください。

瑞穂町図書館の読書手帳ができました



子ども用



大人用

いつ、どんな本を読んだか記録ができる、便利な
読書手帳です。今度はどんな本を借りようか…など、
読書が一層楽しくなります。図書館と地域図書室の
利用者に差し上げています。ぜひ、ご利用ください。

図書館へ行こう

石畑1962 TEL 557-5614
ホームページ <https://www.library.mizuho.tokyo.jp/>

瑞穂町図書館 開館時間 午前9時～午後6時
毎週木曜日は午後8時まで開館しています

おはなしの会

午前11時から
1日(出) 瑞穂町図書館



午後3時30分から
1日(出) 元狭山ふるさと思い出館図書室
12日(休) 殿ヶ谷図書室
15日(出) 元狭山ふるさと思い出館図書室
19日(休) 武蔵野コミュニティセンター和室
26日(休) 殿ヶ谷図書室

読書会

午後2時から
8日(出) 長岡コミュニティセンター学習室

夏休みに 本を読みましよう



夏休みに小学生のお子さ
んに読んでもらいたい本を
集めた「推薦図書コーナー」
を設置しました。低・中・
高学年向けに分けてありま
すので、本を選ぶときの参
考にしてみてくださいませう。

◆新刊案内◆

「まったなし」 畠中 恵(文藝春秋)
祭りのための寄進が今年に限って集まらないのは?消えた子犬が
発見された場所と火事の因果関係は?町名主の跡取り息子・麻之介
と悪友が江戸は神田で大活躍。

「13歳の少女が見た沖縄戦」 安田 未知子(WAVE出版)
県民の4人に1人が死んだ沖縄の地上戦。「伝令」を命じられ、無
数の死の現場を見た著者が語る平和のための戦争の記憶。