

## 「家族や地域を災害から守る防火標語」「危険物災害の防止に関する標語」募集中

**応募資格** 都内に在住（稲城市、島しょ地域を除く）または通勤・通学されている方（消防団員を除く）  
 ※最優秀作品の著作権は東京消防庁に帰属し、ポスター・リーフレットなどで活用させていただきます。使用する際は標語とともに氏名等を併記させていただきます。  
**締め切り** 11月15日(日) (消印有効)  
 選考結果については、平成28年3月頃決定し、標語として採用された方には、賞状と旅行券5万円が贈呈されます。詳しくは、お問い合わせください。

問合せ 福生消防署 ☎ 552-0119

## 町職員人事 (10月1日付)

(一)内は旧所属です。係長・係員は省略します。  
**【課長級】**  
 ▼福祉部 健康課長 福島 由子(福祉部 健康課 保健係長)  
 ▼都市整備部 産業課長 山内 一寿(福祉部 健康課長)

問合せ 総務課 ☎ 557-7492

## 台風第18号等大雨災害義援金の受け付け

台風第18号により、甚大な被害を受けた地域への支援を実施するため、瑞穂町役場で義援金を受け付け、日本赤十字社へ送金します。皆さまの温かいご支援、ご協力をお願いします。  
**募金箱設置場所** 庁舎1階住民課窓口、スカイホール2階窓口  
 武蔵野・元狭山・長岡コミュニティセンター

問合せ 企画課 ☎ 557-7468

## 西多摩医師会からのお知らせ

**【市民健康講座】**  
**日時** 10月24日(土) 午後2時30分～4時  
**場所** 羽村市コミュニティセンター **費用** 無料  
 ▶第1部「医師への上手なかかり方」  
 ～かかりつけ医をもつことの大切さ～  
**講師** 玉木一弘さん(西多摩医師会会長)  
 ▶第2部「あなたの目健康ですか？」  
 ～知らない怖い目の病気、突然失明しないために～  
**講師** 三木大二郎さん(眼科医)  
**【市民公開講座】「糖尿病と上手につき合うために パート3」**  
**日時** 10月31日(土) 午後2時～4時  
**場所** 青梅市立総合病院 **費用** 無料  
**内容** 患者さんの体験談  
 大堀哲也さん(糖尿病専門医)による講演

申込み 西多摩医師会 ☎ 0428 (23) 2171

## 防災用井戸水質調査

防災用井戸として登録をいただいている井戸の水質の検査・分析を行い、災害時の生活用水の確保を目的とする調査です。

### 【防災用井戸とは？】

災害が発生した場合、水道施設の損傷による断水が予想されることから、生活用水の不足を補うため、所有者の善意により、町や近隣の方々に提供していただける井戸です。

登録台帳をもとに水質調査通知を発送します。井戸をお持ちの方で、10月中旬に通知が届かない方は地域課までご連絡ください(防災用井戸としての登録を取り消す方もご連絡ください)。

町の委託業者が井戸水採取に伺いますので、ご協力をお願いします。

問合せ 地域課 ☎ 557-7610

## 羽村・瑞穂地区学校給食センター職員募集

**職種** 臨時職員(午後パート)  
**雇用予定日** 11月1日(日) **時給** 910円  
**申込み** 10月1日(休)から9日(金)までに市販の履歴書に必要事項を記入のうえ、下記の住所へ郵送または直接羽村・瑞穂地区学校給食センターへ  
 〒205-0023 羽村市神明台4-2-19  
 ※郵送の場合は事前に連絡してください。  
**受付時間** 午前9時～午後4時(土・日曜日、祝日除く)  
 ※勤務条件や採用について等、詳しくはお問い合わせください。

問合せ 羽村・瑞穂地区学校給食センター ☎ 554-2084

## 西多摩保健所からのお知らせ

**【在宅療養市民講演会】**  
 「住み慣れた西多摩で最期まで自分らしく生きる」  
**日時** 11月17日(火) 午後2時～4時  
**場所** 福生市さくら会館  
**費用** 無料  
**講師** 高林 克日己さん  
 (医療法人社団 三和病院顧問)  
**申込み** 11月10日(火)までに電話またはファクスで西多摩保健所へ  
 ☎ 0428 (22) 6141 ☎ 0428 (23) 3987



## 家族介護者支援 介護タクシーサービス

町内にお住まいで寝たきりの高齢者(要介護4・5)と同居している介護者(家族等)の方に対し、寝たきり高齢者の方が病院へ通院する際のタクシー代の一部を補助します。  
 なお、このサービスは、介護保険の介護タクシーではありません。あらかじめ利用の際は、登録が必要となります。

**利用の上限** 1カ月3000円  
 ※登録の際に利用券をお渡しします。  
 ※詳しくはお問い合わせください。  
**問合せ** 高齢課 ☎ 557-7623



## ふれあい訪問事業 乳酸飲料をお届けします

70歳以上でひとり暮らしの方に、週3回、ご自宅へ乳酸飲料をお届け、直接お話しし安否の確認を行います。ぜひ、ご利用ください。

**対象** 70歳以上でひとり暮らしの方  
**費用** 1本10円(住民税非課税・生活保護受給者の方は無料)  
**申込み** 高齢課 ☎ 557-7623

## 家族介護者のつどい

**日時** 10月20日(火)  
 午後1時30分～3時30分  
**場所** 箱根ヶ崎中央会館  
**内容** 介護の苦労や疑問を本音で語り合い、情報交換ができる場です。また、認知症疾患医療センターの専門相談員もアドバイザーとして参加します。  
 なお、プライバシーには配慮します。

**対象** 家庭で介護をしている方  
**費用** 無料  
**申込み** 地域包括支援センター ☎ 557-0609

## 「まちがどデー」においでください

**日時** 10月15日(休) 午前9時～正午  
**場所** シルバーまちがど  
**内容** ▼みずほブランド認定品の販売  
 ▼演奏会  
 ▼野菜・手工芸品の販売

※シルバーまちがどは、日曜日・祝日を除く午前9時から午後4時まで、シルバー情報や会員の写真展、会員の手芸品や新鮮な季節野菜を販売しています。  
**問合せ** シルバー人材センター ☎ 557-4566

## エコバッグ作り・折り紙教室

**日時**  
 ▼10月19日(月)：エコバッグ作り  
 ▼10月20日(火)：折り紙教室  
 いずれも午前10時から

※毎月第3月・火曜日に開催します。  
**場所** シルバーまちがど  
 ※駐車場がありませんので、徒歩か自転車、福祉バスをご利用ください。  
**対象** 町内在住・在勤の方  
**定員** 各回5人  
**費用** 無料  
**申込み** シルバーまちがど ☎ 556-9966

## 身体障害者(児)巡回相談のお知らせ

東京都心身障害者福祉センターでは、身体障害者手帳の取得や補装具の利用を希望する方を対象に、巡回相談を実施しています。

**日程** 10月22日(木)  
**場所** 西多摩福祉事務所(青梅市河辺町6-4-11 東京都青梅合同庁舎2階南側)  
**内容** 身体障害者手帳の診断(内部障がい者を除く)や肢体不自由の方向けの補装具の相談など  
 ※詳しくはお問い合わせください。  
**申込み** 10月9日(金)までに福祉課へ ☎ 557-0574

## 社会を明るくする運動 標語コンテスト入選者決定

12点の応募作品があり、次の方々が入選しました。たくさんのご応募ありがとうございました。(敬称略)

**【最優秀賞】**  
 出来事を 家族で話す 夕餉(ゆげ)とき 梅田美枝  
**【優秀賞】**  
 声かけで 刻む一輪 町造り 木崎房吉

問合せ 福祉課 ☎ 557-7620



### 市民講座 「認知症・精神疾患・ 高次脳機能障害の見分け方」

認知症・精神疾患・高次脳機能障害のより良い支援、地域連携のために、これら3疾患の判別と対応の仕方について、専門医が分かりやすくお話しします。お気軽にご参加ください。

**日時** 10月21日(水)午後7時から  
**場所** 福生市民会館  
**共催** 西多摩医療圏認知症疾患医療センター、西多摩二次保健医療圏域精神科医療地域連携事業、西多摩地域リハビリテーション支援センター、西多摩高次脳機能障害支援センター

**定員** 200人

**費用** 無料

**講師** 先崎章さん  
(東京福祉大学社会福祉学部教授、医師)  
**問合せ** 東京海道病院医療福祉相談室  
☎0428(32)0111

### 社会福祉協議会

☎557-0159

### 赤い羽根共同募金にご協力を願っています

10月1日(水)から赤い羽根共同募金運

動が始まります。昨年、町では約60万円の募金が寄せられ、町内福祉施設等へ配分されました。皆さまの「たすけあい精神」に支えられる共同募金運動に、ご協力をお願いします。

#### 【募金受付窓口】

▼社会福祉協議会(ふれあいセンター内)  
▼高齢者福祉センター寿楽  
▼心身障害者(児)福祉センターあゆみ福祉課 ほか  
役場と高齢者福祉センター寿楽などには募金箱も設置しています。  
10月1日(水)午後5時45分から、JR箱根ヶ崎駅自由通路付近で、街頭募金活動を行います。併せてご協力をお願いします。



### 第24回福祉ふれあいまつり 第29回福祉バザー

同時開催

地域の方々と交流して、福祉バザーで掘り出し物を見つけて...と、楽しい一日になること間違いなしです。ぜひ、お越しください。

**日程** 11月1日(日)(雨天決行)

【福祉ふれあいまつり】

**時間** 午前10時～午後3時  
**場所** 狭山谷公園(中央体育館前)

【福祉バザー】  
**時間** 午後1時～3時  
**場所** ふれあいセンター

#### バザー提供品募集

ご家庭等で不用となった未使用の品物等がありましたら、ご提供ください。

**募集期間** 10月8日(水)～23日(金)

**受付場所** 社会福祉協議会、各町内会・自治会長宅

※社会福祉協議会職員が自宅までお預かりに伺うことも可能です。希望される方は、ご連絡ください。  
※中古品・大型家具・凶鑑等大型書籍の提供はご遠慮ください。

### 第17回西多摩障害者絵画展

西多摩にお住まいの障がい者の絵画を一堂に展示することにより、広域的に交流を図るとともに、障がい者の隠れ持つ芸術性を、より一層発展させることを目的に実施します。町内の方の作品も展示されます。ぜひ、お越しください。

**日時** 10月6日(火)～18日(日)

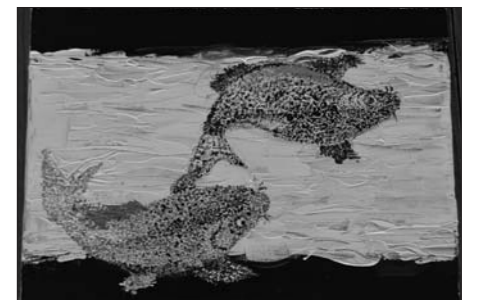
午前10時～午後5時  
(最終日は午後3時まで)

※13日(火)は休館日です。

**場所** 奥多摩町立せせらぎの里美術館  
(奥多摩町川井53)

**主催** 西多摩地区市町村社会福祉協議会

後援 奥多摩町教育委員会  
入場料 無料



作品名「夫婦鯉」  
(瑞穂町精神障害者地域活動支援センター「ひまわり」KAZUEさんの作品)

### 高齢者福祉センター寿楽

☎556-1120

### スマートフォン 体験教室

最近利用が増えているスマートフォン(多機能携帯電話)。どんなものか、まず触って体験してみませんか。

**日時** 10月21日(水)

午後1時30分～3時

**対象** 高齢者福祉センター寿楽  
町内在住で60歳以上の方

**定員** 20人  
こちらで用意するNTTドコモの「らくらくスマートフォン」を使用した、基本操作の説明および体験となります。



### 女性のフックンブラス

栄養と効能を学びながら、おいしく楽しく料理をしませんか。

**日時** 11月14日(土)・28日(土) (全2回)  
午前10時～午後0時30分

**場所** 高齢者福祉センター寿楽  
町内在住で60歳以上の女性

**定員** 12人

**講師** 矢高由美子さん(管理栄養士)  
エプロン、三角巾、タオル、筆記用具

**費用** 全部で1000円

**申込み** 10月6日(火)から11日(日)までに  
電話または直接寿楽へ

※応募者多数の場合は、抽選となります。

### パソコンサロンサポート教室 「ネット検索とはがき作成」

寿楽のパソコンサロンで、ネット検索の方法、はがきや年賀状の作成方法を学びませんか。

**日時** ①11月5日(水)・12日(水)  
②11月19日(水)・26日(水)

午前10時～正午

**場所** 高齢者福祉センター寿楽

**対象** 町内在住の60歳以上で、パソコンでの文字入力ができる方

**定員** 各回4人

**講師** パソコン愛好会

**費用** 無料

**申込み** 10月6日(火)から11日(日)までに  
電話または直接寿楽へ

※応募者多数の場合は、抽選となります。

### 寿楽の浴室開放日のお知らせ

お知らせ

通常の開放日(火・水・金・土曜日)に加えて、日曜日も試行的に開放します。ぜひ、ご利用ください。

**期間** 10月4日から平成28年3月27日までの日曜日

#### 時間

▼男性:午前9時～10時10分  
午後0時10分～2時

▼女性:午前10時20分～正午  
午後2時10分～3時30分

### 東京都シルバーパス(新規)発行のお知らせ



都内在住の70歳以上の方に、都営バス・都電・都営地下鉄・都内民営バスが利用できるシルバーパスを10月1日(水)から発行します(有効期間は平成28年9月30日(金)まで)。

#### 費用

- ①平成27年度住民税が非課税の方...1,000円
- ②平成27年度住民税は課税であるが、平成26年の合計所得金額が125万円以下の方...1,000円
- ③平成27年度住民税が課税で②以外の方...2万510円

#### 必要書類

住所、氏名、生年月日が確認できる「本人確認書類」(健康保険証または運転免許証等)と、  
①の方は、平成27年度介護保険料納入(決定)通知書または非課税証明書  
②の方は、平成27年度介護保険料納入(決定)通知書または課税証明書  
※平成27年度介護料保険納入(決定)通知書で所得段階区分「7」の方は、課税証明書の提出が必要となります。

**申込時期** 満70歳になる月の初日から  
**申込み** 費用および必要書類をご持参の上、立川バス瑞穂営業所にお申し込みください。  
※有効期限が平成27年9月30日のパスをお持ちの方で、まだ更新手続きがお済でない方は、10月中旬に立川バス瑞穂営業所で手続きをしてください。

#### 問合せ

- ▶(社)東京バス協会シルバーパス専用電話 ☎03(5308)6950
- ▶立川バス瑞穂営業所(箱根ヶ崎640-1) ☎557-5771





# あすなろ児童館

石畑 1837 ☎ 557-7766



## 10月

**休館日** ○毎週日曜日  
○12日(祝)

**開館時間** 午前9時30分～午後5時

※幼児(未就学児)には保護者が同伴してください。

内容	日時	定員	申込み	その他お知らせ
イラストコンテスト「秋のお弁当」	1日(木)～31日(土)(応募期間)	なし	児童館内のポストで随時受付	応募用紙は創作室で配布するよ
むかしばなし	8日(木) 午後3時30分	なし	時間までに来てね	秋の季節にふさわしいお話をじっくり聞こう お友達を誘って、ぜひ参加してね

### ○小学生以上対象の事業

内容	日時	定員	申込み	その他お知らせ
特別企画 「瑞穂農芸高校の動物たちに会いに行こう」	14日(水) 午後2時30分集合 午後4時30分散会(予定) ※雨天中止 持ち物 帽子、飲み物、タオル、敷物等	12人	3日(土) 午前9時30分から13日(水) 午後4時30分まで(申込順)	瑞穂農芸高校を探検するよ 牛や馬やハムスターに会いに行こう おやつを持って出発だ!
料理教室 「かぼちゃのモンブランをつくろう」	21日(水) 午後3時30分 費用 100円 持ち物 三角巾、エプロン、飲み物、お手拭きタオル	24人	10日(土) 午前9時30分から19日(月) 午後4時30分(申込順)	栗にも負けないおいしいかぼちゃの モンブラン! 美しい自然の色を生かした お菓子だよ
アタック! インディアカ	28日(水) 午後3時30分	16人	17日(土) 午前9時30分(申込順)	初めての人もぜひ参加してね! みんなでやると楽しいよ

### ○幼児向け事業のご案内

●お子さんと自由に参加できます! 時間までに集まってください。費用は無料です。

みんなおいで!  
楽しく遊ぼう



名称	対象	日時	内容
あつまれ! あかちゃん	0歳児	14日(水)、28日(水) 午前10時30分～11時	運動会ごっこ・人形劇 など
あつまれ! ヨチヨチ	1歳児	6日(水)、20日(水) 午前10時30分～11時	ハロウィンバッグ作り など
親子であそぼう	2歳児以上	7日(水) 午前10時30分～11時10分	ダンス・ボールあそび など

### 移動児童館

◆時間 午前10時30分～11時10分  
◆対象 1歳児以上  
◆駐車場には限りがありますので、徒歩または自転車でお越しください。

名称	日程	内容	場所
あつまれ! むさしのぴよんちゃん	5日(月)	運動会ごっこ など	武蔵野コミュニティセンター
ワン・ツウ・チャチャチャ! もとさやま	26日(月)	ハロウィンの制作 など	元狭山コミュニティセンター
ニコニコスマイルながおか	28日(水)	新聞紙であそぼう など	長岡コミュニティセンター

### 特別企画 親子で楽しめる種目が盛りだくさん! お友達を誘って、ぜひお越しください。 持ち物 タオル、飲み物、室内履き(運動靴)

名称	対象	日時	場所	定員
あかちゃんヨチヨチ運動会	0・1歳児と保護者	10月15日(水) 午前10時30分～11時15分	あすなろ児童館	各40組
親子であそぼう運動会	2歳児以上と保護者	10月16日(木) 午前10時30分～11時30分	長岡コミュニティセンター	

※申し込み受付中です(定員になり次第締め切ります)。

### 子育てひろば



◆時間 午前10時～11時  
※時間の表示がないものは、時間外です。  
◆対象 入園前の乳幼児と保護者

名称	内容	日程	場所・問合せ
みんなの広場	ミニうどんかい 園庭であそぼう/ミニ講習会(看護師、保育士) みかん狩り(先着10組、申込み10月23日(金)～11月11日(水)、雨天中止)	10月 2日(金) 10月23日(金) 11月13日(金)	石畑保育園 ☎ 557-2780
むさしのひろば	運動会 演劇鑑賞 園庭開放/看護師のワンポイントアドバイス(要予約)	10月10日(土) 午前8時45分～ 10月23日(金) 毎週水曜日 午前9時30分～11時30分	むさしの保育園 ☎ 554-1284
ふれあいクラブ	運動会に参加しよう ヨチヨチ探検隊/身体測定	10月 3日(土) 午前10時30分～ 10月21日(水) 午前10時～11時30分	東松原保育園 ☎ 557-0140
ワイワイひろば	園庭であそぼう(29日(水)は身体測定をします)	毎週木曜日	狭山保育園 ☎ 557-2876
にこにこひろば	おとどちとあそぼう(つくってあそぼう)/身体測定/健康アドバイス(要予約)	10月21日(水)	長岡保育園 ☎ 556-0916
なかよしクラブ	運動会に参加しよう 元気に遊ぼう/看護師による健康相談	10月 3日(土) 10月19日(月)	みずほひびり保育園 ☎ 556-2652
とのがや広場	運動会	10月10日(土) 午前9時45分～正午	とのがや保育園 ☎ 557-7601

問合せ 福祉課 ☎ 557-7624

### 保育園 幼稚園に遊びに来て

◆駐車場がありませんので、徒歩または自転車でお越しください。

名称	内容	日時	場所・問合せ
びよりんくらぶ	スポーツ大会	10月 3日(土) 午前10時～11時30分	如意輪幼稚園 ☎ 557-4183
木の実ひろば	運動会(町営少年サッカー場) 芋ほり(持ち物:長ぐつ・ビニール袋、軍手)	10月 10日(土) 午前10時～正午 10月 14日(水) 午前10時～正午	瑞穂のぞみ幼稚園 ☎ 557-0382
まつぼっくり	英語で遊ぶ・おやつ・絵本読み聞かせ(要予約)	10月20日(水) 午前11時～11時45分	福正寺松濤幼稚園 ☎ 557-6811

問合せ 教育課 ☎ 557-6683

### ①乳幼児医療証、②義務教育就学児医療証を郵送しました

対象者には、淡いオレンジ色の医療証を郵送しました。まだ届いていない方は、お問い合わせください。

#### こんなときは、届け出を

- ▶新たに子どもが生まれたとき ▶健康保険証が変わったとき
- ▶住所や氏名が変わったとき ▶転入、転出したとき

※有効期限の過ぎた医療証は福祉課にお返しください。

問合せ 福祉課 ☎ 557-7624



### 10月1日(水)から新しい子育てサービスがスタートします

妊娠・出産・子育てをする全てのご家庭を応援するために、出産・子育て応援事業「育児パッケージ」の配布と「子育てナビ・ワクワクみずほ」の配信を開始します。



#### 出産・子育て応援事業「育児パッケージ」の配布

妊娠届出時に保健師が妊婦と面談し、出産後は家庭訪問等で直接「育児パッケージ」をお渡しすることで、顔の見える関係をつくり、妊娠・出産・育児に関する悩みや不安の相談に応じます。

#### 育児パッケージの中身

- こども商品券、町内保育園一時保育利用助成券
- ※4月1日以降に町の保健師と面談した妊婦の方で、出産された場合に限りです。
- ※4月1日以降に町に転入した妊婦の方で、町の保健師と面談していない方はご連絡ください。

#### 「子育てナビ・ワクワクみずほ」の配信

スマートフォン、パソコンなどで町指定のサイトにアクセスし、お子さまの生年月日を登録するだけで、自動的に予防接種のスケジュールが作成されるモバイルサービスです。子育ての情報等も随時配信されます。ぜひ、ご登録ください。

配信をご希望の方は、次のアドレスからご登録ください。

登録サイト  
<http://mizuho-town.city-hc.jp/>



問合せ 保健センター ☎ 557-5072

### 子ども家庭支援センター「ひばり」

石畑 1972 ☎ 568-0051

## 10月

**休館日** ○毎週日曜日 ○12日(祝)

**開館時間** 午前9時～午後5時

18歳未満の子どもと家庭に関する相談を随時お受けしています(保護者、児童本人のほか、親族、地域の方、妊婦の方からの相談もお受けしています)。

#### ★親子ふれあい・あそび

日時 10月9日(金)、11月6日(金) 午前10時30分～11時  
内容 手あそび・リズムあそび など

#### ★高校生によるパネルシアター

日時 10月28日(水) 午前9時45分～10時30分  
内容 瑞穂農芸高校保育福祉類型2年生による、手作りのパネルシアター公演です。「カレーライス」の歌、「マッチ売りの少女」、「おばけなんてないさ」、「山の音楽家」。手遊びやハンドベル演奏も行います。

#### ★おはなし はじまるよ

日時 10月15日(水) 午前10時30分～11時  
内容 絵本の読み聞かせ、紙芝居 など



※いずれも事前の申し込みは不要です。直接ひばりへお越しください。

#### ★お父さんのあとタイム

お父さんのための子育て談義。子育ては「イクメン」が活躍する時代です。



日時 10月31日(土) 午前10時～11時30分  
対象 0・1・2歳のお子さんを子育て中のお父さん  
定員 8人(託児あり\*人数に限りがあります)  
申込み 10月5日(月) 午前9時から電話または直接ひばりへ