

PARTNER パートナー

企画課 ☎557-7469

一人で悩んではいませんか？ -東京ウィメンズプラザ相談室のご案内-

東京ウィメンズプラザでは、配偶者からの暴力被害（DV）、職場での人間関係や家族との関係、夫婦の問題、仕事や生き方についての悩みなど、暮らしの中で抱えているさまざまな不安や心配について、相談を受けています。必要に応じて、専門員、弁護士、精神科医が面接による相談を行います。お気軽にご相談ください。

相談は無料です

悩み相談

DVの被害、生き方・性格・夫婦・親子の問題、学校や職場での人間関係などさまざまな悩み相談をお受けします。

DV被害等の相談については、必要に応じて面接相談も行います（予約制）

電話番号 / 相談時間

☎03-5467-2455

年末年始を除く毎日
午前9時から午後9時まで

法律相談

DV、離婚、親子、扶養、財産相続など女性の弁護士が相談に応じます。面接による相談です（予約制）

申込み

☎03-5467-2455

週2回実施
祝日は休みです

精神科医による相談

DV被害などで精神的に不安を抱えている人や、その子どもたちのことについて、女性の医師が相談に応じます。面接による相談です（予約制）

申込み

☎03-5467-2455

週1回実施
祝日は休みです

男性のための悩み相談

夫婦・子どもの問題、職場や地域の人間関係、セクハラやDVなどの暴力の問題など、男性の抱えるさまざまな悩みに男性相談専門の相談員が対応します。お電話ください。

電話番号 / 相談時間

☎03-3400-5313

毎週月曜日・水曜日
午後5時から午後8時まで
祝日は休みです

子ども家庭支援センターひばり

石畑 1972 番地 ☎ 568-0051

4月

休館日

○毎週日曜日・祝日

開館時間 午前9時～午後5時

4月から月曜日も開館します

★ともだち・ひろば

同じ年齢同士で集まって、お知り合い・お友だちになりませんか。

- ▶ 0歳児の日 4月5日(金)
- ▶ 1歳児の日 4月9日(火)
- ▶ 2歳児以上の日 4月25日(木)

時間 午前10時30分～11時30分

★親子ふれあい・あそび

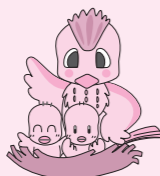
日時 4月12日(金) 午前10時30分～11時

内容 手遊びやリズム遊び など

★おはなし はじまるよ

日時 4月18日(木) 午前10時30分～11時

内容 絵本の読み聞かせ、紙芝居 など



★はぐくみ

何でこんなに泣くの？ どうしてこんな行動をするの？ などお子さんの成長や発達が変わってちょっと心配と感じている方は、「はぐくみ」に参加して、気になることを話したり情報交換をしませんか。

日時 4月23日(火) 午前10時30分～11時30分

※はじめて参加される方は事前にご連絡ください。
※お子さんも一緒に参加できます。

★ひばりおしゃべりサロン ～生活リズム～

「夜、寝てくれない」、「きちんとご飯を食べない」などの悩みは、生活リズムの改善により解消できることがあります。生活リズムの悩みや経験談、改善策などについて皆さんでおしゃべりしませんか。

日時 4月26日(金) 午前10時30分～11時30分



届いていますか ごみ・資源物収集カレンダー 平成25年度版「ごみ・資源物収集カレンダー」を3月中に配布しました。届いていない場合は、環境課へご連絡ください。また、外国語（英語・中国語・韓国語・ポルトガル語）版、点字版、朗読テープが必要な方もご連絡ください。 問合せ 環境課 ☎557-7706

**糖尿病の患者さんのための糖尿病教室
糖尿病のすべてが学べます**

日時 毎月第4木曜日 午後2時～3時（8月、12月は除く）
場所 西多摩医師会館（青梅市西分町3丁目103） 費用 無料
問合せ・申込み (社)西多摩医師会 ☎0428-23-2171

年間スケジュール

	午後2時～2時30分	午後2時30分～3時
4月25日	糖尿病とは その1	糖尿病の食事入門 -はじめてのあなたでも大丈夫-
5月23日	糖尿病の薬	糖質のとり方について考えましょう
6月27日	糖尿病と眼や腎臓の合併症について	タンパク質のとり方について考えましょう
7月25日	糖尿病の運動療法について その1	脂肪のとり方について考えましょう
9月26日	糖尿病とは その2	献立の立て方上手になりましょう
10月24日	糖尿病と歯や歯周病について	外食・行事食について考えましょう
11月28日	糖尿病と足ケア（神経障害）について	糖尿病食を食べてみましょう（試食会）
1月23日	糖尿病とは その3	上手に減量しましょう
2月27日	糖尿病の運動療法について その2	上手に減塩しましょう
3月27日	まとめ（Q&Aを含めて）	まとめ-質問に答えて-

**ミニ医療対面講座
肝臓病最新治療情報**

日時 4月28日(日)
午後1時～4時
場所 あきる野ルピア3階
産業研究室
講師 野口修さん（青梅市立総合病院消化器内科部長）
定員 50名（先着順）
申込み 不要
費用 無料
主催 西多摩地区肝友会
問合せ 西多摩地区肝友会事務局
西本 ☎596-0646

公立福生病院 職員募集

受験資格など詳しくは、要項・ホームページをご覧ください

職種 募集人員 採用予定日 随時
薬剤師 若干名

試験日・試験内容

5月18日(土) 専門試験(60分)、面接
申込書と要項の配布・受付期間
5月7日(火)まで 午前9時～午後5時
(土・日曜日、祝日は除きます)

問合せ 公立福生病院 ☎551-1111(内線2512～2514)

職種 募集人員 採用予定日 平成26年4月1日
助産師 5名程度 ※当該免許を有する方は、随時採用します。
看護師 20名程度

試験日・試験内容

5月18日(土) 小論文800字以内(60分)、面接
申込書と要項の配布・受付期間
5月7日(火)まで 午前9時～午後5時
(土・日曜日、祝日は除きます)

ホームページ <http://www.fussahp.jp/>



狂犬病 予防集合注射

平成25年度

雨天でも実施します！

犬の飼い主は、飼い犬に狂犬病予防注射を毎年受けさせることが義務付けられています。町では、日程表の通り集合注射を行いますので、飼い犬に必ず受けさせてください。
集合注射に来られない場合は、予防注射を動物病院で行い、環境課で注射済票の交付を受けてください。
また、生後91日以上の犬を飼い始めた方は、登録が義務付けられています。登録の手続き（犬の鑑札の交付）も会場ですべて行っています。

日程表

	日時	場所
4月4日(木)	午前10時～10時30分	長岡会館前(二小北)
	午前10時50分～11時50分	二本木公園
	午後1時20分～2時20分	狭山谷公園
4月5日(金)	午前10時～10時40分	殿ヶ谷会館
	午前11時～11時50分	むさしの公園
	午後1時20分～2時20分	松原中央公園

費用 3,550円(予防注射3,000円、注射済票550円)
※新規登録の場合は、別に登録手数料3,000円が必要です。
持ち物 郵送されたはがき、手数料(釣り銭の無いようお願いいたします)

問合せ 環境課 ☎557-0544



年金から介護保険料を納めている方へ

平成25年度の介護保険料の納付額が確定し7月に通知をするまで、4月と6月は2月と同じ額を年金から納めます(仮徴収)。

認知症を予防します 「いきいき脳の健康教室」

日程 5月15日、22日、29日、6月5日、12日、19日、26日、7月3日、10日、17日、24日、31日、毎週水曜日(全12回)
※説明会を、5月8日(水)にふれあいセンターで行います。
時間 ▼1クラス：午前10時～10時45分

社会福祉協議会

☎557-0159

「地域福祉権利擁護事業」を活用ください

最近、お金の管理がおぼつかない、通帳や印鑑のありかを忘れてしまった。そんなことはないでしょうか。この事業は、高齢で物忘れの症状がある方や知的・精神に障がいを抱えている方が、地域の中で安心した日常生活を送ることができるよう生活支援員が次のようなサービスを行います。お気軽にご相談ください。
▼福祉サービスの利用援助
▼日常的な金銭管理サービス
▼書類等の預かりサービス
※契約締結後のサービスは有料となりますが、相談や支援計画の作成は無料です。

「地域福祉権利擁護事業」生活支援員登録者を募集

内容 認知力の低下がみられる方の福祉サービスに関する相談援助および金銭管理援助 など
月 月に2日～4日、1回が1時間から1時間30分程度
時間 町内在住で、地域の福祉活動等に関心のある方
報酬 時給1000円

▼2クラス：午前11時～11時45分
場所 シルバーまちかど
内容 簡単な読み書きや計算で、脳をいきいきさせましょう。簡単に取り組める予防習慣を身に付けることを目指します(30分の学習とミーティング)
対象 1人で教室に通え、説明会と全日程に参加できる、おおむね65歳以上の方
定員 15名(先着順)
費用 無料
申込み 4月3日(水)から高齢課へ
☎557-7623

20歳を迎える手帳(身体・知的)をお持ちの方(ご家族)へ

20歳到達時に切り替わる手帳等がありますので、対象となる方は手続きをお願いします。詳しくは、お問い合わせください。
問合せ 福祉課 ☎557-0574



「在宅移送サービス」の運転等協力会員登録者を募集

申込み 電話にて問い合わせください
※履歴書を持参の上、面談を行います。
歩行困難な在宅高齢者に、医療機関までの移動のお手伝いをしています。このサービスを支えているのは地域住民を中心とした「運転等協力員」です。現在ご協力していただける方を探しています。お気軽にお問い合わせください。

高齢者福祉センター寿楽

☎556-1120

シニア向けスマートフォン体験教室

日時 5月9日(木)午後1時～3時
場所 高齢者福祉センター寿楽
対象 町内在住で60歳以上の方
定員 12名(応募者多数の場合は抽選)
講師 KDDIケータイ教室講師
持ち物 筆記用具(KDDIのスマートフォンをこちらで用意します)
費用 1000円
申込み 4月9日(火)～13日(土)午前9時から午後5時までに、電話または直接寿楽へ

福祉手当等の振り込み(予定日)のご案内

■心身障害者福祉手当

4月15日(月) (12月～3月分)
8月15日(木) (4月～7月分)
12月13日(金) (8月～11月分)

■心身障害者(児) 交通費等助成金

4月25日(木) (12月～3月分)
8月23日(金) (4月～7月分)
12月20日(金) (8月～11月分)

■特殊疾病患者福祉手当

4月30日(火) (12月～3月分)
8月30日(金) (4月～7月分)
12月25日(水) (8月～11月分)

問合せ 福祉課 ☎557-0574

各手当の振り込み(予定日)のご案内

■児童手当

6月期	6月10日(月)
10月期	10月10日(木)
2月期	平成26年2月10日(月)

■児童育成(育成・障害)手当

6月期	6月10日(月)
10月期	10月10日(木)
2月期	平成26年2月10日(月)

■児童扶養手当

4月期	4月10日(木)
8月期	8月 8日(木)
12月期	12月10日(火)

■特別児童扶養手当

4月期	4月11日(木)
8月期	8月 9日(金)
12月期	12月11日(水)

※特別児童扶養手当のみ、現況審査が早く済んだ方は12月期の支払いが11月11日(月)となります。
※金融機関の事情等により、振込が遅れる場合がありますので、あらかじめご了承ください。

問合せ 福祉課 ☎557-7624

公益社団法人 瑞穂町シルバー人材センター 会員募集

町内在住で概ね60歳以上の健康で働く意欲のある方を募集しています。



【入会説明会】

日時 4月17日、5月15日、6月19日、7月17日、8月21日、9月18日、10月16日、11月20日、12月18日、平成26年1月15日、2月19日、3月12日
いずれも水曜日の午後1時30分から

場所 瑞穂町シルバーワークプラザ(二本木924-1)

持ち物 平成25年度分会費2,500円・印鑑・筆記用具、JAにしたまの通帳(無い方は後日でも可)、生年月日、住所を確認できる書類(運転免許証・健康保険証等、公的機関が発行したもの)

「まちがどデー」においてください

日時 4月15日(月)午前9時～正午
場所 シルバーまちかど(箱根ヶ崎2259)
※JAにしたま瑞穂支店前

内容 シルバー会員の手芸品の販売、季節の野菜、みずほブランドの販売、ミニ演奏会 など

問合せ 公益社団法人瑞穂町シルバー人材センター ☎557-4566

楽々！マジック教室

日時 5月16日、23日、30日までの毎週木曜日(全3回) 午後1時30分～3時
場所 高齢者福祉センター寿楽
対象 町内在住で60歳以上の方
定員 10名(応募者多数の場合は抽選)
講師 鶴岡協子さん(羽村マジッククラブ)
費用 1500円
申込み 4月9日(火)～13日(土)午前9時から午後5時までに、電話または直接寿楽へ

老人クラブに入りませんか

町には、現在19の老人クラブがあります。健康づくり活動、友愛活動、奉仕活動をはじめとし、それぞれの地域で活動を行っています。趣味やスポーツなど楽しい活動もたくさんあります。加入方法など、詳しくはお問い合わせください。



問合せ 高齢課 ☎557-7623