



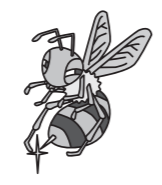
# 税

**町税等の納め忘れはありませんか**

納期を過ぎた町・都民税、固定資産税・都市計画税、軽自動車税、国民健康保険税、介護保険料、後期高齢者医療保険料をまだ納めていない方は至急納めてください。  
毎週木曜日は、午後8時まで税務課で納付できます。  
※納付の際は、釣り銭の無いようお願いします。  
納付には、便利な口座振替をご利用ください。  
問合せ 税務課 ☎557-7529

## ハチの巣駆除用 防護服を貸出中

私有地内にできたハチの巣をご自身で駆除される方に、無料で防護服の貸し出しをしています。事前にお問い合わせください。なお、スズメバチなど危険性が高く、駆除が難しいものについては、専門業者にご相談ください。  
問合せ 環境課 ☎557-0544



## 消費者講座

**「ゲームで学ぶ お金と人生設計」**  
日時 8月8日(木) 午前10時～11時30分  
場所 町民会館  
対象 町内在住の小学5・6年生とその保護者  
内容 すぐろく形式のゲームを使って人生のさまざまなリスク、契約やお金の使い方等

# 年金

**国民年金保険料免除等の申請について**

国民年金保険料が納め忘れの状態、万一、障害や死亡といった不慮の事態が発生すると、障害基礎年金や遺族基礎年金が受けられない場合があります。  
経済的な理由で保険料を納付することが困難な場合には、申請により保険料の納付が免除・猶予となる「保険料免除制度」や「若年者(30歳未満)納付猶予制度」がありますので、住民課国保係の窓口で申請の手続きをしてください。

**今月の納期**

- ◎町・都民税…第2期
- ◎国民健康保険税…第2期
- ◎介護保険料…第2期
- ◎後期高齢者医療保険料…第2期

納期は、9月2日(月)です。  
※バーコードがついている納付書は、コンビニエンスストアでも納付ができます。  
問合せ 税務課 ☎557-7529

**夏休み親子ありがみ教室**  
日時 8月6日(火)・13日(火)・20日(火)の3日間 午後1時～3時  
場所 武蔵野コミュニティセンター第1学習室  
対象 町内のお子さんとその保護者  
内容 花や可愛い箱を作ります  
講師 作山文子さん(生涯学習推進団体「ローズの会」おりがみ)  
費用 無料  
※申し込みは不要です。直接会場にお越しください。  
問合せ 武蔵野コミュニティセンター ☎570-0555



## 後期高齢者医療・国保

**後期高齢者医療保険料および国民健康保険税の納付方法が変更できます**  
現在、年金からのお支払い(特別徴収)で保険料(税)を納付している方が、口座振替による支払いに変更することができます。変更を希望する方は、住民課へご連絡ください。

**武蔵野・長岡コミュニティセンター主催事業 夏休み工作教室**  
日時 8月9日(金) 午前9時～11時30分  
場所 長岡コミュニティセンター学習室  
対象 町内のお子さんとその保護者  
費用 300円(材料代)  
※当日、集金します。  
講師 平山和治さん(チャイルドサポーター 竹とんぼ)  
申込み 8月1日(木)午前9時から各コミュニティセンターへ  
☎570-0555

**「羽が回るクリップモーター」**  
日時 8月9日(金) 午前9時～11時30分  
場所 武蔵野コミュニティセンター1工作室  
対象 町内のお子さんとその保護者  
費用 300円(材料代)  
※当日、集金します。  
講師 平山和治さん(チャイルドサポーター 竹とんぼ)  
申込み 8月1日(木)午前9時から各コミュニティセンターへ  
☎570-0555

**不用品交換 交渉は当事者間で**

**ゆずりませ**

- ▶マタニティウェア(S～M)
- ▶ぬいぐるみ ▶テーブル
- ▶犬小屋(新品) ▶ベビーカー
- ▶ベビー歩行器 ▶エレクトーン
- ▶電子ピアノ

**ゆずってください**

- ▶自転車(大人・子ども用)
- ▶二中制服(男子・女子用)、体操着(女子用) ▶古着(女子用130～140センチ位) ▶園服、通園カバン、体操着(東松原保育園用)
- ▶テント(1人用) ▶網戸(都営住宅用)

問合せ 産業課 ☎557-7633

# お知らせ

**草木が茂る季節です 空き地の適正な管理にご協力を**  
草や木が繁茂した空き地で

**無料相談 「多重債務110番」**  
東京都消費生活総合センターと瑞穂町消費生活相談窓口で無料相談を実施します。お金の返済でお困りの方は、ご相談ください。  
日時 9月2日(月)・3日(火) 午前9時～午後5時  
問合せ 東京都消費生活総合センター ☎(03)3235-2400

**全国労働衛生週間 説明会**  
日時 9月4日(水) 午後2時～4時30分  
※午後1時30分より受付開始  
場所 羽村市生涯学習センター1ゆとりろぎ  
小ホール(羽村市緑ヶ丘1-11-5)  
内容 企業の労働衛生に関する意識を高め、労働者の健康の確保と

## 隣近所に迷惑をかけていませんか

最近、騒音や悪臭に対する苦情が増えています。ステレオ、テレビ、ピアノやカラオケの大きな音、庭先のバーベキュー等による煙や悪臭など。これらは、ちょっとした注意や心づかいで防ぐことができます。お互いに十分注意して、住みよい環境づくりに努めましょう。  
問合せ 環境課 ☎557-0544

**「第63回はらゝ」 消防の写生会」 優秀作品の展示**  
快適な職場環境を形成するための企業向けの説明会  
対象 町内の小規模事業者ほか  
定員 200名  
費用 無料  
講師 青梅労働基準監督署職員ほか  
申込み 電話にて商工会へ ☎557-3389

東京都消防庁では、一人でも多くの子どもたちに消防の仕事を理解し、防火防災の心を育ててもらうため、毎年「はららく消防の写生会」を開催します。町の子どもたちが描いた作品の中から、優秀作品に選ばれた作品30点を展示します。ぜひ、ご覧ください。  
期間 8月13日(火)～19日(月)  
場所 ジョイフル本田瑞穂店ジョイフル2側エレベーターホール  
問合せ 福生消防署予防課 ☎552-0119

## 住民基本台帳カードの有効期限をご確認ください

住民基本台帳カード(以下、「住基カード」という。)の有効期限は10年間です。引き続き住基カードのご利用を希望される方は、住基カードの有効期限の満了日が3カ月未満となった時から、新しい住基カードを下記の通り申請することができます。

※有効期限は、住基カードの表面に記載されています。

申請できる方	瑞穂町に住居登録があり、お持ちの住基カードの有効期間が3カ月未満の方
交付手数料	500円
有効期限	申請した日から10年間
受付場所	住民課 住民係
受付時間	月～金曜日 ※祝日、年末年始を除く 午前9時から午後4時30分まで

## 住基カードの申請・交付方法

※本人確認書類については、右記の「本人確認書類一覧」をご確認ください。

### 【申請時にお持ちいただくもの】

- ▶お持ちの住民基本台帳カード
- ▶顔写真(顔写真付住基カード希望者)(縦 4.5 センチ、横 3.5 センチ、6 カ月以内に撮影した無帽、正面、無背景のもの)
- ▶交付手数料 500円
- ▶本人確認書類

※条件によってお持ちいただく書類が異なりますので、ご確認ください。  
 ※申請者本人が住基カードをお持ちいただき、本人確認のため4桁の暗証番号を入力していただきます。

### 【即日交付の場合】

下記の①または②の条件を満たすことができれば、即日で旧住基カードと引換に新しい住基カードを交付します。

- ①住基カード(顔写真付き)の暗証番号が入力できる場合
- ②住基カードの暗証番号が入力できない場合

- ▶お持ちの住基カードが顔写真付きの場合
  - …アに掲げる書類もしくはイに掲げる書類 1 点およびウに掲げる書類 1 点をお持ちください。
- ▶お持ちの住基カードが顔写真付きでない場合
  - …アに掲げる書類 1 点をお持ちください。

### 【照会回答方式】

暗証番号が入力できず、即日交付の条件を満たせない場合は、照会回答方式になります。即日交付は出来ませんので、予めご了承ください。

#### ●照会回答方式の流れ

1. 申請当日は受け付けのみとなります。  
 ※本人確認書類(イに掲げる書類 1 点およびウに掲げる書類 1 点)をお持ちください。  
 ※顔写真付き住基カード希望者は顔写真も必ずお持ちください(縦 4.5 センチ、横 3.5 センチ、6 カ月以内に撮影した無帽、正面、無背景のもの)。
2. 申請者の住所に照会書を転送不要にて送付します。
3. 申請者本人が、旧住基カード・送付された照会書・印鑑・手数料(500円)・本人確認書類(イに掲げる書類 1 点およびウに掲げる書類 1 点)をお持ちください。  
 旧住基カードと引き換えに新しい住基カードを交付します。  
 ※カード交付時には必ず申請者本人が来庁ください(代理人による手続きはできません)。

### e-Tax 利用等のため住基カードに電子証明書を搭載している場合

住基カードの中に搭載した電子証明書は、住基カードの有効期限満了以降も失効せず、電子証明書の有効期限まで利用することができます。そのため、住基カードの更新は次回電子証明書を更新する時と同時に申請できます。

ただし、顔写真付きの住基カードに電子証明書を入力している方で、かつ住基カードを本人確認書類として使用している方は、有効期限満了前に新しい住基カードの申請を行ってください。

有効期限を過ぎると本人確認書類としては使用できなくなります。  
 詳しくは住民課までお問い合わせください。

## 本人確認書類一覧

※原本持参 (コピーは不可)

※本人確認書類は、全て本人名義のものに限ります。また、お持ちになった本人確認書類は、コピーをとらせていただきますのでご了承下さい。

ア	運転免許証、旅券、在留カード、身体障害者手帳、国または地方公共団体の機関が発行した身分証明書(顔写真付き)など
イ	国民健康保険、健康保険、船員保険、介護保険もしくは後期高齢者医療の被保険者証、共済組合員証、国民年金手帳、国民年金、厚生年金保険もしくは船員保険に係る年金証書、共済年金もしくは恩給の証書、交付請求書上に押印した印鑑に係る印鑑登録証明書またはこれらと同等の書類
ウ	学生証、法人(国もしくは地方公共団体の機関を除く)が発行した身分証明書、国もしくは地方公共団体の機関が発行した写真付きの資格証明書(アに掲げる書類を除く)、貯金通帳、キャッシュカード、クレジットカード、診察券、消印のある本人宛の郵便物、各種会員証またはこれらと同等の書類



## 「多摩の魅力発信プロジェクト」 ～多摩フェスティバルの開催～

日時 8月24日(土)、25日(日) 午前10時～午後5時  
 場所 国営昭和記念公園 みどりの文化ゾーン

今年、多摩地域が東京に移管されて120年目にあたり、「スポーツ祭東京 2013」が開催される、多摩地域にとって節目の年です。

そこで東京都と多摩地域の30市町村は連携・協働して、産業・文化・スポーツ・グルメ・観光等、多摩地域の魅力を住民が再発見し、発信していく「多摩の魅力発信プロジェクト」を、年間を通じて展開していきます。

このプロジェクトの一環として開催する「多摩フェスティバル」では、多摩の全30市町村がブースを設置し、特産品や観光スポットなど多摩の魅力をPRします。ご当地グルメやご当地キャラクターも大集合する2日間限定の夏休みイベントです。ほかにも、多摩にゆかりのアニメを展示するコーナー、伝統芸能や文化・歴史を紹介する講座なども開催します。

ぜひ、ご来場ください。

問合せ 企画課 ☎557-7486

## フレッシュランド西多摩からのお知らせ

フラダンス教室…毎週水曜日 午後1時～2時  
 ヨーガ教室…毎週木曜日 午後1時30分～2時30分  
 参加費 瑞穂町、青梅・福生・羽村市在住の方800円、  
 その他に在住の方1,100円(各1回)  
 ※参加費は、教室と入浴3時間のセット料金です。  
 ※回数券、サービス券などは利用できません。

問合せ フレッシュランド西多摩 ☎570-2626  
 ホームページ <http://www.nishiei.or.jp>

## 都営住宅・町営住宅入居者募集

### 【都営住宅入居者募集内容】

- ▶家族向(ポイント方式による募集)
- ▶単身者向・単身者用車いす使用者向・シルバーピア
- ▶事業再建者向定期使用住宅

### 【町営住宅入居者募集内容】

- ▶あき屋住宅(ファミリー向) 1戸

※詳しくは、募集案内でご確認ください。

### 募集案内・申込書の配布

期間 8月1日(木)～9日(金)

### 配布場所

- ▶管財課…午前8時30分～午後5時(土・日曜日は除きます。)
- ▶武蔵野・元狭山・長岡コミュニティセンター…午前9時～午後9時

問合せ 管財課 ☎557-7486

## 排水設備工事責任技術者 資格認定共通試験

### 【試験】

日時 10月13日(日) 午前10時～正午  
 会場 青山学院大学青山キャンパス9号館  
 (東京都渋谷区渋谷4-4-25)

### 【受験手続き】

手数料 6,000円  
 受付期間 8月1日(木)～9月2日(月)  
 ※受験申込書は都市計画課で配布します。

問合せ 東京都下水道局施設管理部排水設備課  
 ☎03(5320)6582

暮らしの情報  
**高齢者を狙った健康食品の  
 悪質な販売手口が増加して  
 います**

「断ると「ばかやろう！」と暴言を吐く」

「以前、お申し込みいただいた健康食品を今から送ります」と突然電話があった。「申し込んだ覚えがない」と断ると、「ばかやろう！5人の弁護士を連れて出向く」と言われ、怖くなって承諾してしまった。代金2万円は商品と引き換えに払うように言われた。高額すぎて断りたいが、業者名も電話番号もわからない。

申し込んだ覚えもなく、購入するつもりもなければきっぱり断るのが一番です。でも、断った途端に、脅されたり暴言を吐かれたりして、つい承諾してしまうこともあります。しかも、こういった業者のなかには会社名や連絡先をわざと告げず、消費者が後から断ろうとしても連絡ができないようにしているケースもあります。このような場合は、商品が届くのを待ってクーリング・オフをすれば大丈夫です。

一人で悩まず、おかしいなと思うことがあればすぐにご相談ください。

問合せ 瑞穂町消費生活相談窓口  
 ☎557-7633  
 ※毎週火・金曜日 午前9時～午後4時  
 (正午～午後1時を除く)

問合せ 住民課 ☎557-7548