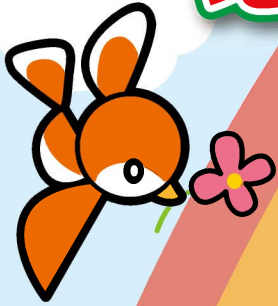


おいでよ

町内会・自治会

地域で仲間をつくらう



親睦

支えあい

地域貢献

安全安心



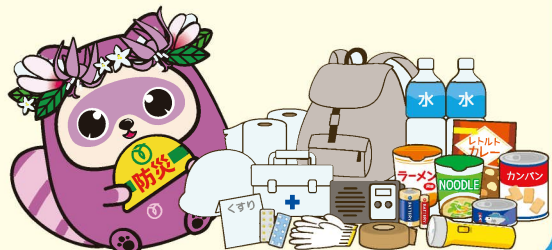
瑞穂町公式キャラクター

みずほまる × sananomori.

瑞穂町町内会連合会

町内会・自治会がどんな活動をしているか知っていますか？

防災訓練や防災パトロール、防災備品等の購入など、日頃から災害に備えています！



防犯パトロールや福生警察からの防犯情報を地域で共有するなど、安全で安心して住める地域を目指しています！

納涼祭、餅つき大会など、誰でも気軽に参加できるイベントを開催し、親睦を図っています！



缶やビンなどの資源回収や町内清掃などを行い、綺麗なまちづくりに取り組んでいます！

町や町内会・自治会のイベント情報などを、回覧板や掲示板で提供しています！



瑞穂町には、40の町内会・自治会があります。



瑞穂町町内会・自治会区域図

自分が住んでいる町内会・自治会がわからない方は、
町内会連合会事務局 (557-7608) にお電話ください。

元狭山地区

二本木町 富士山町
駒形町 栗原町
高根町 松山町



長岡地区

長岡町
東長岡町
春日町
愛宕町
水保町

羽村市

長岡地区

入間市

元狭山地区

石畑地区

箱根ヶ崎地区

武蔵村山市

箱根ヶ崎地区

東一丁目 五丁目
西一丁目 六丁目
二丁目 七丁目
東三丁目 八丁目
中三丁目 九丁目
西三丁目 松原町
四丁目

武蔵野地区

殿ヶ谷地区

石畑地区

東砂町 表東町
西砂町 表上町
丸町 上仲町
神明町 旭町

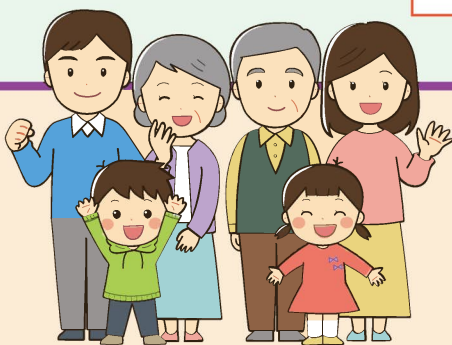
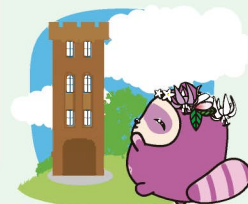
武蔵野地区

旭が丘
さかえ町
富士見町
南平町

福生市

殿ヶ谷地区

安住町
表町
仲町
中芝町



～加入者の声～

(地域の方と)顔見知りになり、気軽に声が掛けられる。
加入している事で、挨拶から始まる良い関係が構築できる。
(60代以上)



地域の方に覚えてもらえ、子どもたちにも挨拶をしてもらえ、
見守りになっていると思います。(40代)



引っ越ししてきたため、町内会に面識のある方はほとんど
いませんでしたが、町内会に入ったことで、地域の方と接
点を持つことができています。
同世代の友人もできて、楽しく過ごせています。(30代)



町内会・自治会は、様々なイベントや地域活動を通じて、
地域のコミュニケーションを活発に行い、いざという時に
協力し合える絆をつくっています。



町内会・自治会加入申込方法

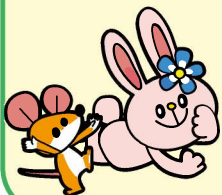
次のいずれかの方法でお申込みください。

- ①電話 ②窓口 ③Eメール ④Web

Eメールでお申込みの方は、件名に「町内会・自治会加入申込み」、
メール本文に「世帯主名(ふりがな)、世帯員数、住所、連絡先(昼
間連絡の取れる連絡先)」を入力し、送信してください。



- ※いただいた情報については、町内会・自治会活動の目的以外には一切使用しません。
- ※後日、ご加入いただく町内会・自治会役員等から連絡させていただきます。
- ※ご加入された方には、安否確認タオル、みずほまるボールペン等を差し上げます。



【発行・問合せ】 瑞穂町町内会連合会事務局(瑞穂町役場内)
(担当 瑞穂町協働推進部協働推進課地域協働係)
電話 042-557-7608(直通) FAX 042-556-3401(代表)
E-mail kyoudou@town.mizuho.tokyo.jp

