

都市計画の策定の経緯の概要書

福生都市計画公園の変更

事 項	時 期	備 考
都市計画原案の公告・縦覧	令和 3 年 1 1 月 1 8 日から 令和 3 年 1 2 月 8 日まで	意見書 なし
東京都知事協議	令和 3 年 1 2 月 1 0 日	令和 3 年 1 2 月 2 4 日 意見なし
都市計画案の公告・縦覧	令和 4 年 1 月 2 6 日から 令和 4 年 2 月 8 日まで	意見書 なし
瑞穂町都市計画審議会	令和 4 年 3 月 7 日	
決 定 告 示	令和 4 年 3 月中旬	予定

都市計画の案の理由書

1 種類・名称

福生都市計画公園 第2・2・11号 稲荷ヶ丘公園

福生都市計画公園 第2・2・89号 駅西公園

福生都市計画公園 第2・2・90号 宿西公園

2 理 由

本地区東側のＪＲ箱根ヶ崎駅の周辺は、瑞穂町都市計画マスタープラン(令和3年3月策定)において「みずほの顔交流拠点」として位置づけられており、多摩都市モノレールの延伸と一体的に交通ターミナル機能を高め、商業・業務及び各種利便施設の集約化により、商店の活性化を図り、人・交通・情報が集積する、景観的にも美しいまちの表玄関・顔づくりを推進していくこととしている。

本地区は、平成8年度から福生都市計画事業瑞穂町箱根ヶ崎駅西土地区画整理事業を開始し、計画的な基盤整備と土地利用の転換が図られている地区であり、土地区画整理事業による基盤整備にあわせ、公園や緑地の確保につとめ、誰もが利用しやすい町民のいこいの場、交流の場、さらには、災害時に町民が集える場、活動の場として創出を図っている。

こうしたことから、同土地区画整理事業区域内に公園の配置について検討した結果、約27.4haの事業区域内に3か所の公園を設置しようとするものである。

稲荷ヶ丘公園は、同事業区域内の中央に位置し、約0.49haの街区公園として都市計画決定をしたが、既定計画内容を再検討した結果、機能の向上と利用の増進を図るため、公園計画区域内に在る稲荷神社を現位置換地することとし公園計画区域からその分を除き、約0.46haの区域に都市計画変更をしようとするものである。なお、削除区域及びその周辺の既存樹林を一体的に整備することで、自然と市街地が調和したみどり豊かな景観を形成することができる。

また、同事業区域内の南部に約0.22haの駅西公園を、北部に約0.14haの宿西公園をそれぞれ街区公園として新たに追加しようとするものである。

福生都市計画公園の変更（瑞穂町決定）

福生都市計画公園中第２・２・１１号稲荷ヶ丘公園を次のように変更し、福生都市計画公園に第２・２・８９号駅西公園及び第２・２・９０号宿西公園を次のように追加する。

種 別	名 称		位 置	面 積	備 考
	番 号	公 園 名			
街区公園	第２・２・１１号	稲荷ヶ丘公園	瑞穂町箱根ヶ崎字宿西地内	約０．４６ｈａ	園路、広場等
	第２・２・８９号	駅西公園	瑞穂町箱根ヶ崎字野辺 及び字松原各地内	約０．２２ｈａ	園路、広場等
	第２・２・９０号	宿西公園	瑞穂町箱根ヶ崎字宿西地内	約０．１４ｈａ	園路、広場等

「区域は計画図表示のとおり」

理由

既定計画内容を再検討した結果、機能の向上と利用の増進を図るため、上記のとおり公園計画の変更を行うとともに街区公園を新たに２か所追加する。

新 旧 対 照 表

種 別	新 旧	名 称		位 置	面 積	備 考
		番 号	公 園 名			
街区公園	新	第２・２・１１号	稲荷ヶ丘公園	瑞穂町箱根ヶ崎字宿西地内	約０．４６ｈａ	位置、区域及び面積の変更
		第２・２・８９号	駅西公園	瑞穂町箱根ヶ崎字野辺 及び字松原各地内	約０．２２ｈａ	追加
		第２・２・９０号	宿西公園	瑞穂町箱根ヶ崎字宿西地内	約０．１４ｈａ	追加
	旧	第２・２・１１号	稲荷ヶ丘公園	瑞穂町箱根ヶ崎字宿西地内	約０．４９ｈａ	

変 更 概 要

名 称	変 更 事 項		
第２・２・１１号 稲荷ヶ丘公園	1	位置の変更	瑞穂町箱根ヶ崎字宿西地内 → 瑞穂町箱根ヶ崎字宿西地内
	2	区域の変更	計画図表示のとおり
	3	面積の変更	約０．４９ｈａ → 約０．４６ｈａ

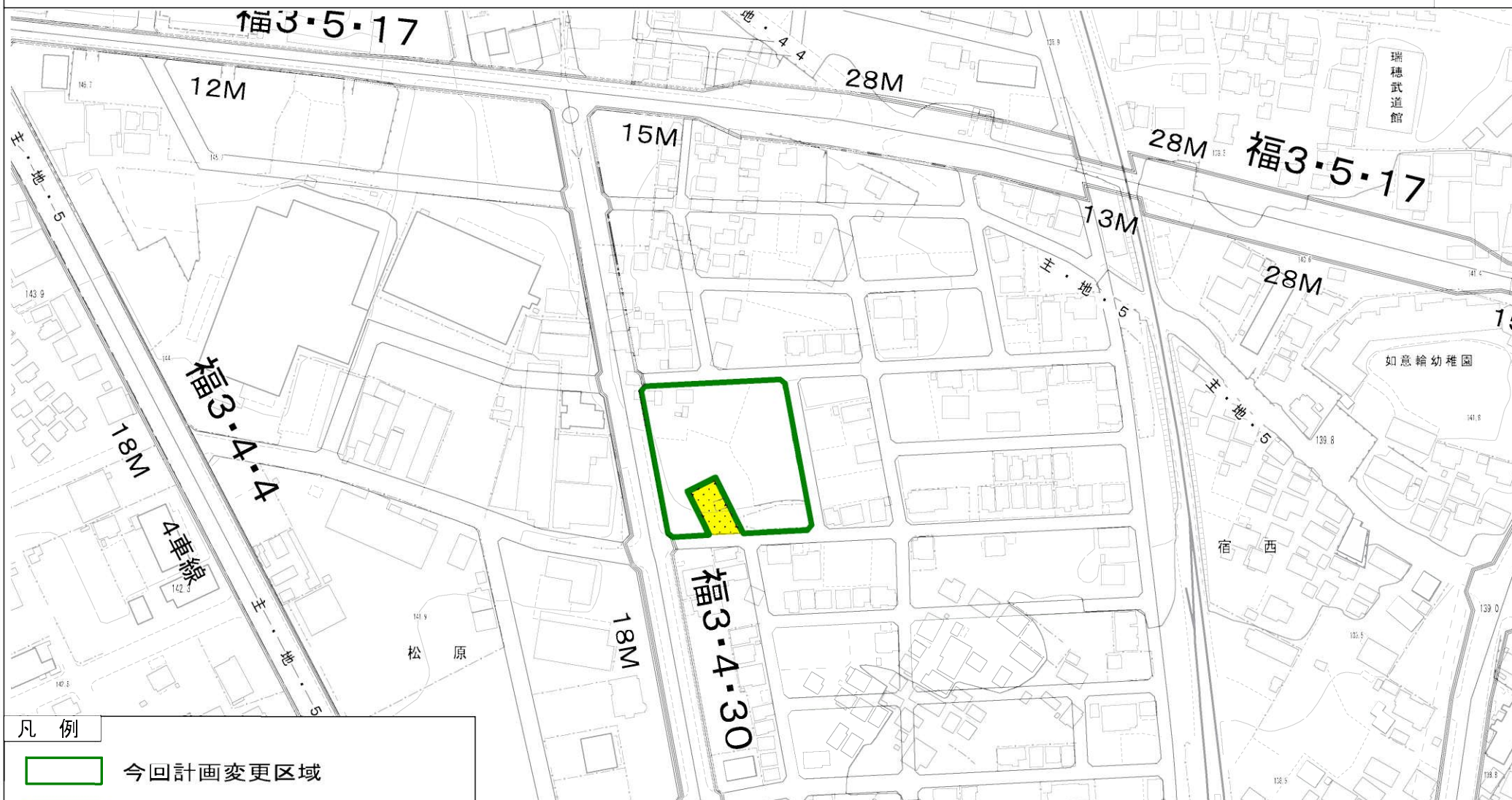
福生都市計画公園計画図

[瑞穂町決定]

S=1/2,500



第2・2・11号 稲荷ヶ丘公園



凡 例

- 今回計画変更区域
- 今回削除区域

この地図は、東京都知事の承認を受けて、東京都縮尺1/2,500の地形図（平成27年度版）を使用して作成したものである。（承認番号）3都市基交第147号

この地図は、東京都知事の承認を受けて、東京都縮尺1/2,500の地形図（平成27年度版 道路網図）を使用して作成したものである。ただし、計画図は、都市計画道路の計画図から転記したものである。無断複製を禁ず。（承認番号）3都市基街都第216号、令和3年11月12日

福生都市計画公園計画図

[瑞穂町決定]

S=1/2, 500



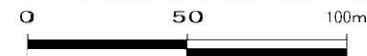
第2・2・89号 駅西公園



凡 例



今回計画変更区域



この地図は、東京都知事の承認を受けて、東京都縮尺1/2,500の地形図（平成27年度版）を使用して作成したものである。（承認番号）3都市基交第147号

この地図は、東京都知事の承認を受けて、東京都縮尺1/2,500の地形図（平成27年度版 道路網図）を使用して作成したものである。ただし、計画図は、都市計画道路の計画図から転記したものである。無断複製を禁ず。（承認番号）3都市基街都第216号、令和3年11月12日

福生都市計画公園計画図

[瑞穂町決定]

S=1/2,500



第2・2・90号 宿西公園



凡 例



今回計画変更区域

この地図は、東京都知事の承認を受けて、東京都縮尺1/2,500の地形図(平成27年度版)を使用して作成したものである。(承認番号)3都市基交第147号

この地図は、東京都知事の承認を受けて、東京都縮尺1/2,500の地形図(平成27年度版 道路網図)を使用して作成したものである。ただし、計画線は、都市計画道路の計画図から転記したものである。無断複製を禁ず。(承認番号)3都市基街都第216号、令和3年11月12日