

議案第 4 4 号

新庁舎什器備品購入その 7（ブラインドほか）契約について

上記の議案を提出する。

令和元年 6 月 1 0 日

提出者 瑞穂町長 杉 浦 裕 之

（提案理由）

議会の議決に付すべき契約及び財産の取得又は処分に関する条例（昭和 3 9 年条例第 8 号）第 3 条の規定により、議決を求める。

新庁舎什器備品購入その 7（ブラインドほか）契約

新庁舎什器備品購入その 7（ブラインドほか）のため、下記のとおり契約を締結する。

記

- | | | |
|---|--------|---|
| 1 | 契約の目的 | 新庁舎什器備品購入その 7（ブラインドほか） |
| 2 | 契約の方法 | 指名競争入札による契約 |
| 3 | 契約金額 | 金 7, 0 4 0, 0 0 0 円 |
| 4 | 契約の相手方 | 東京都立川市柏町四丁目 5 9 番地 1 1 号三山ビル 3 F
オフィスアメニティ販売株式会社
代表取締役 内野 優 |

(資 料)

新庁舎什器備品購入その7 (ブラインドほか) 契約入札経過

- 1 指名業者選定委員会開催日時
平成31年4月16日 午前10時
- 2 設計図書配布 平成31年4月18日 発送
- 3 入札の日時 令和 元年5月16日 午前11時
- 4 納 期 令和 2年1月31日
- 5 入札者及び入札金額

(単位：円)

回数 入 札 者	1回目 (消費税等を含む額)	備 考
オフィスアメニティ販売(株)	7,040,000	
古畑装飾(株)	7,656,000	
(株)コイヌマ	7,810,000	
ミツモト商事(株)	7,920,000	
(株)和光インテリア	8,954,000	
(株)大倉商店	9,707,500	
(株)ヒノデン福生支店	辞退	

添付資料 1

新庁舎什器備品購入その7（ブラインドほか）購入契約内訳

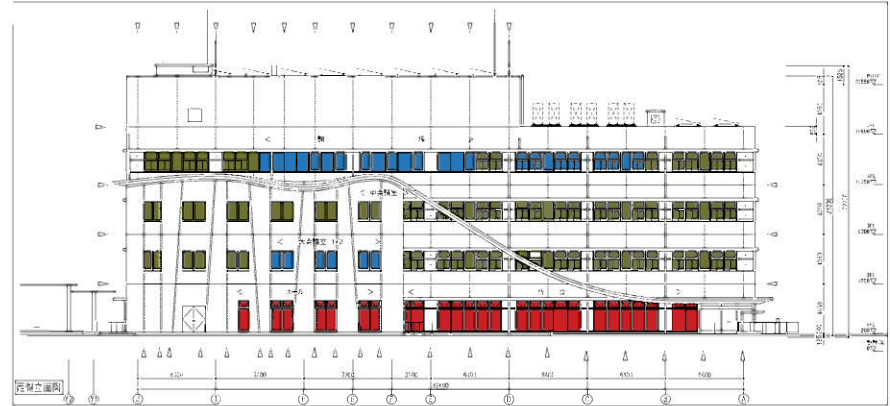
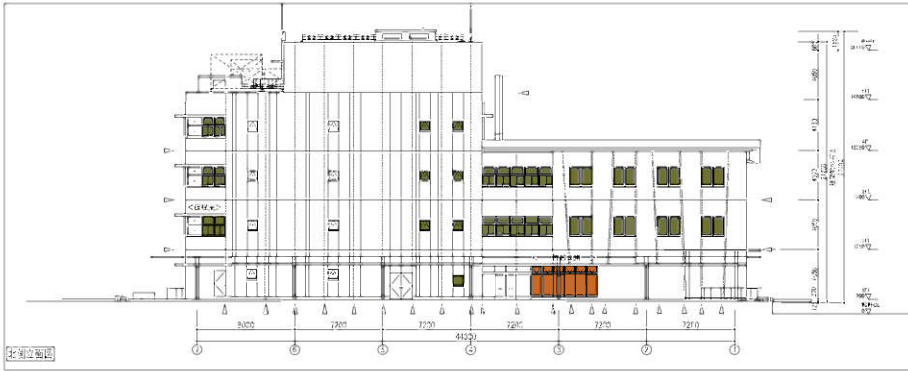
No.	設置場所		種類	数量	寸法 (mm)	
					W	H
1	1階 待合	AW-03*1	①電動ヨコ型ブラインド	1	2170	2850
2		AW-03*1	①電動ヨコ型ブラインド	4	2680	2850
3		AW-03*1	①電動ヨコ型ブラインド	2	2650	2850
4		AW-03*1	①電動ヨコ型ブラインド	1	2200	2850
5	風除室 2横	AW-03*1	④ヨコ型ブラインド	1	1950	2850
6	総合案内 横	AW-04*1	④ヨコ型ブラインド	1	2000	2850
7	ホール 1	AW-04*3	①電動ヨコ型ブラインド	2	2000	2850
8		AW-05*3	①電動ヨコ型ブラインド	3	2000	2850
9	ホール 2	AW-04*3	①電動ヨコ型ブラインド	1	2000	2850
10		AW-06*1	①電動ヨコ型ブラインド	1	1030	2850
11	授乳室		⑥カーテン	1	1800	2500
12	情報公開コーナー	AW-01*1	⑤ロールスクリーン	6	900	2650
13	施設管理室 (受付)	AW-27*1	⑤ロールスクリーン	1	1300	1350
14			④ヨコ型ブラインド	1	1000	1100
15	宿直室		⑥カーテン	1	1200	2500
16	書庫	AW-02*1	④ヨコ型ブラインド	1	2970	1800
17		AW-02*1	④ヨコ型ブラインド	1	5380	1800
18	税務課書庫	AW-02*1	④ヨコ型ブラインド	1	2200	1800
19	住民課 税務課	AW-02*1	④ヨコ型ブラインド	1	3170	1800
20	福祉課 高齢課	AW-02*1	④ヨコ型ブラインド	3	5380	1800
21	会計課	AW-02*1	④ヨコ型ブラインド	1	5090	1800
22	住民課書庫	AW-02*1	④ヨコ型ブラインド	1	3010	1800
23	更衣室	AW-02*1	④ヨコ型ブラインド	1	5380	1800
24	2階 待合	AW-14*1	④ヨコ型ブラインド	1	2930	1800
25		AW-14*1	④ヨコ型ブラインド	4	5380	1800
26		AW-14*1	④ヨコ型ブラインド	1	2070	1800
27		AW-14*1	④ヨコ型ブラインド	1	5930	1800
28	大会議室 1	AW-17*1/2	③高遮蔽穴無ヨコ型ブラインド	1	1000	1800
29		AW-17*1	③高遮蔽穴無ヨコ型ブラインド	1	2000	1800
30	大会議室 2	AW-17*5	③高遮蔽穴無ヨコ型ブラインド	5	2000	1800
31		AW-17*1/2	③高遮蔽穴無ヨコ型ブラインド	1	1000	1800
32	会議室倉庫	AW-17*1	④ヨコ型ブラインド	1	2000	1800
33	地域課・環境課	AW-17*1	④ヨコ型ブラインド	1	2000	1800

34		AW-20*1	④ヨコ型ブラインド	1	590	1800
35		AW-19*4	④ヨコ型ブラインド	4	2000	1800
36		AW-07*1	④ヨコ型ブラインド	1	5870	1800
37		AW-10*1	④ヨコ型ブラインド	1	1000	1100
38	防災無線室	AW-10*1	④ヨコ型ブラインド	1	1000	1100
39	中会議室	AW-11*1	④ヨコ型ブラインド	1	2970	1800
40		AW-11*1	④ヨコ型ブラインド	1	5380	1800
41	備品庫	AW-11*1	④ヨコ型ブラインド	1	2200	1800
42	書庫	AW-11*1	④ヨコ型ブラインド	1	3170	1800
43		AW-11*1	④ヨコ型ブラインド	1	5380	1800
44	図書閲覧室	AW-11*1	④ヨコ型ブラインド	1	5380	1800
45	印刷室	AW-11*1	④ヨコ型ブラインド	1	3170	1800
46	更衣室	AW-11*1	④ヨコ型ブラインド	1	2200	1800
47		AW-11*1	④ヨコ型ブラインド	1	3040	1800
48		AW-11*1	④ヨコ型ブラインド	1	5050	1800
49	廊下 1	AW-11*1	④ヨコ型ブラインド	1	2040	1800
50	仮眠室	AW-11*1	④ヨコ型ブラインド	1	5380	1800
51		AW-11*1	④ヨコ型ブラインド	1	2000	1800
52	3階 書庫 3	AW-15*1	④ヨコ型ブラインド	1	2930	1800
53		AW-15*1	④ヨコ型ブラインド	1	4220	1800
54	企画課・秘書広報課	AW-15*1	④ヨコ型ブラインド	1	1080	1800
55	管財課	AW-15*1	④ヨコ型ブラインド	3	5380	1800
56		AW-15*1	④ヨコ型ブラインド	1	2070	1800
57	吹抜け 横	AW-15*1	④ヨコ型ブラインド	1	5930	1800
58	中会議室 1	AW-17*1	④ヨコ型ブラインド	1	2000	1800
59		AW-18*1	④ヨコ型ブラインド	1	2000	1800
60	中会議室 2	AW-17*2	④ヨコ型ブラインド	2	2000	1800
61		AW-18*1	④ヨコ型ブラインド	1	2000	1800
62	廊下	AW-18*1	④ヨコ型ブラインド	1	2000	1800
63	休憩室	AW-17*2	④ヨコ型ブラインド	2	2000	1800
64		AW-18*1	④ヨコ型ブラインド	1	2000	1800
65		AW-19*2	④ヨコ型ブラインド	2	2000	1800
66		AW-20*1	④ヨコ型ブラインド	1	1590	1800
67	瑞穂ハローワーク	AW-19*2	④ヨコ型ブラインド	2	2000	1800
68	廊下	AW-08*1/4	④ヨコ型ブラインド	1	1140	1800
69	サーバー室	AW-08*3/4	④ヨコ型ブラインド	1	4620	1800
70		AW-10*2	④ヨコ型ブラインド	2	1000	1100
71	広報スタジオ	AW-12*1	④ヨコ型ブラインド	1	2970	1800

72		AW-12*1	④ヨコ型ブラインド	1	5380	1800
73	町長室	AW-12*1	②穴無ヨコ型ブラインド	1	3170	1900
74			②穴無ヨコ型ブラインド	1	2240	1900
75	応接室兼庁議室	AW-12*1	②穴無ヨコ型ブラインド	1	2170	1900
76	副町長室	AW-12*1	②穴無ヨコ型ブラインド	1	2240	1900
77		AW-12*1	②穴無ヨコ型ブラインド	1	3170	1900
78	総務課	AW-12*1	④ヨコ型ブラインド	1	3170	1800
79	教育課・指導課	AW-12*1	④ヨコ型ブラインド	1	5380	1800
80		AW-12*1	④ヨコ型ブラインド	1	3010	1800
81	教育長室	AW-12*1	②穴無ヨコ型ブラインド	1	3360	1900
82		AW-12*1	②穴無ヨコ型ブラインド	1	2040	1900
83	廊下	AW-12*1	④ヨコ型ブラインド	1	2040	1800
84	書庫 1	AW-12*1	④ヨコ型ブラインド	1	5380	1800
85		AW-12*1	④ヨコ型ブラインド	1	2000	1800
86	4階 組合事務室	AW-21*1	④ヨコ型ブラインド	1	2920	1800
87		AW-21*1	④ヨコ型ブラインド	1	3170	1800
88	廊下	AW-21*1	④ヨコ型ブラインド	1	2200	1800
89	小会議室	AW-21*1	④ヨコ型ブラインド	1	1120	1800
90	委員会室	AW-21*1	③高遮蔽穴無ヨコ型ブラインド	1	4260	1800
91		AW-21*1	③高遮蔽穴無ヨコ型ブラインド	1	2270	1800
92	職員控室	AW-21*1	④ヨコ型ブラインド	1	2200	1800
93		AW-21*1	④ヨコ型ブラインド	1	2200	1800
94	議場	AW-21*1	③高遮蔽穴無ヨコ型ブラインド	1	3170	1800
95		AW-21*1	③高遮蔽穴無ヨコ型ブラインド	1	5380	1800
96		AW-21*1	③高遮蔽穴無ヨコ型ブラインド	1	7130	1800
97	ロビー	AW-21*1	④ヨコ型ブラインド	1	3040	1800
98		AW-21*1	④ヨコ型ブラインド	1	3170	1800
99	議会倉庫	AW-21*1	④ヨコ型ブラインド	1	2200	1800
100		AW-10*2	④ヨコ型ブラインド	2	1000	1100
101	廊下	AW-10*2	④ヨコ型ブラインド	2	1000	1100
102		AW-10*2	④ヨコ型ブラインド	1	2970	1800
103		AW-10*2	④ヨコ型ブラインド	1	2170	1800
104	議員控室	AW-13*1	④ヨコ型ブラインド	1	3140	1800
105		AW-13*1	④ヨコ型ブラインド	1	1120	1800
106	全員協議会室	AW-13*1	③高遮蔽穴無ヨコ型ブラインド	1	4260	1800
107		AW-13*1	③高遮蔽穴無ヨコ型ブラインド	1	5380	1800
108		AW-13*1	③高遮蔽穴無ヨコ型ブラインド	1	4260	1800
109	応接室	AW-13*1	②穴無ヨコ型ブラインド	2	1120	1900

110	正副議長室	AW-13*1	②穴無ヨコ型ブラインド	1	3360	1900
111		AW-13*1	②穴無ヨコ型ブラインド	1	2040	1900
112	議会事務局	AW-13*1	④ヨコ型ブラインド	1	6020	1800
113	廊下	AW-13*1	④ヨコ型ブラインド	1	2040	1800
114	監査委員検査用会議室	AW-13*1	④ヨコ型ブラインド	1	5380	1800
115		AW-13*1	④ヨコ型ブラインド	1	2000	1800
116	5階 清掃員控室		⑥カーテン	1	2500	2400
117			⑥カーテン	1	1000	2400
118			⑦カーテンレール (シングル)	1	2500	
119			⑦カーテンレール (シングル)	1	1000	

件名 : 新庁舎什器備品購入その7 (ブラインドほか)
 納入場所 : 瑞穂町大字箱根ヶ崎 2 3 3 5 番地



- | | | |
|----|---------------|-------|
| ① | 電動ヨコ型ブラインド | 25 mm |
| ② | 穴無ヨコ型ブラインド | 50 mm |
| ③ | 高遮蔽穴無ヨコ型ブラインド | 25 mm |
| ④ | ヨコ型ブラインド | 25 mm |
| ⑤ | ロールスクリーン | |
| ⑥⑦ | カーテン/カーテンレール | |

H020na
① 電動ヨコ型ブラインド 25mm



新庁舎什器備品購入その7 (ブラインドほか)

添付資料 3

④ ヨコ型ブラインド 25mm



⑤ ロールスクリーン

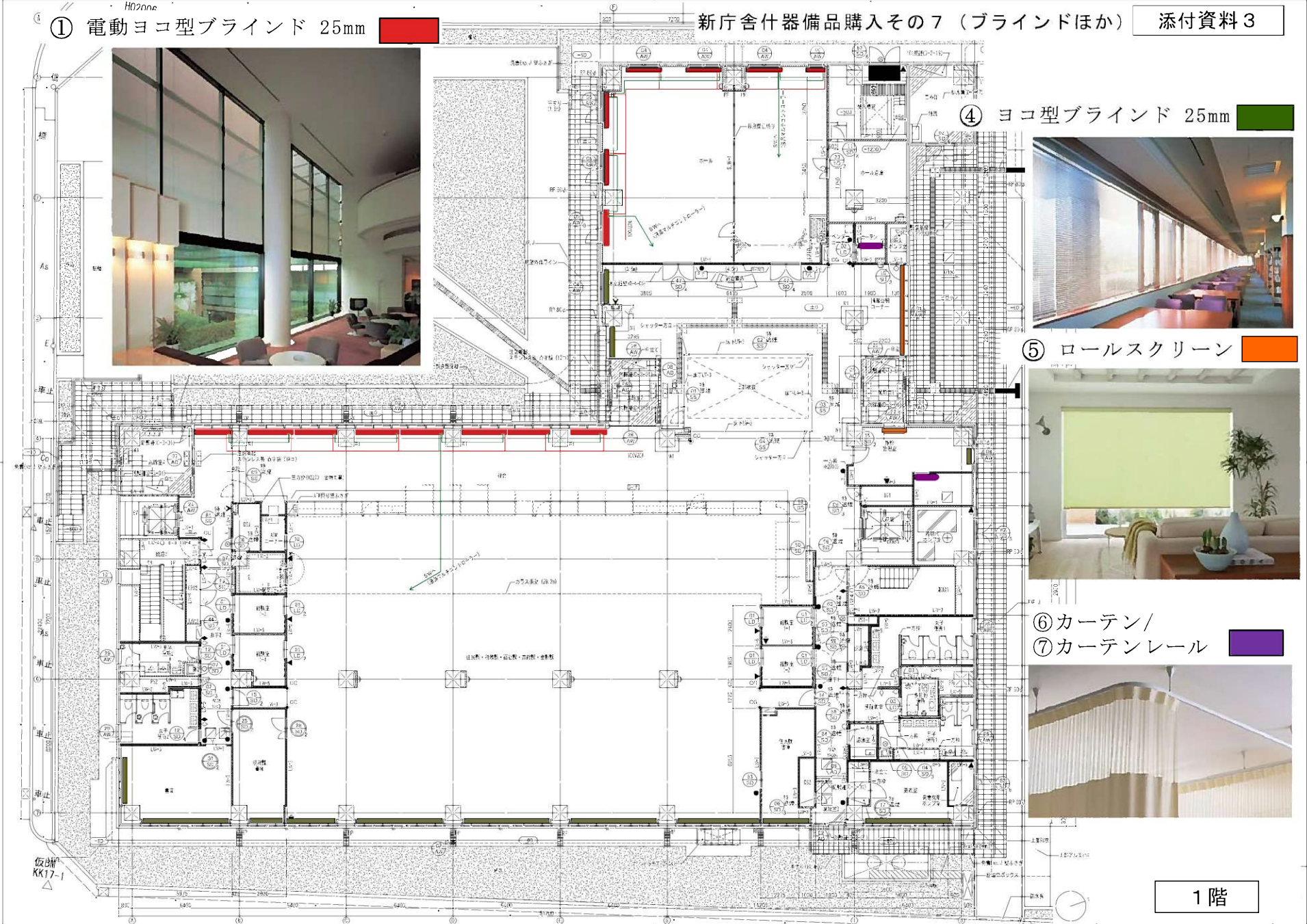


⑥ カーテン/

⑦ カーテンレール



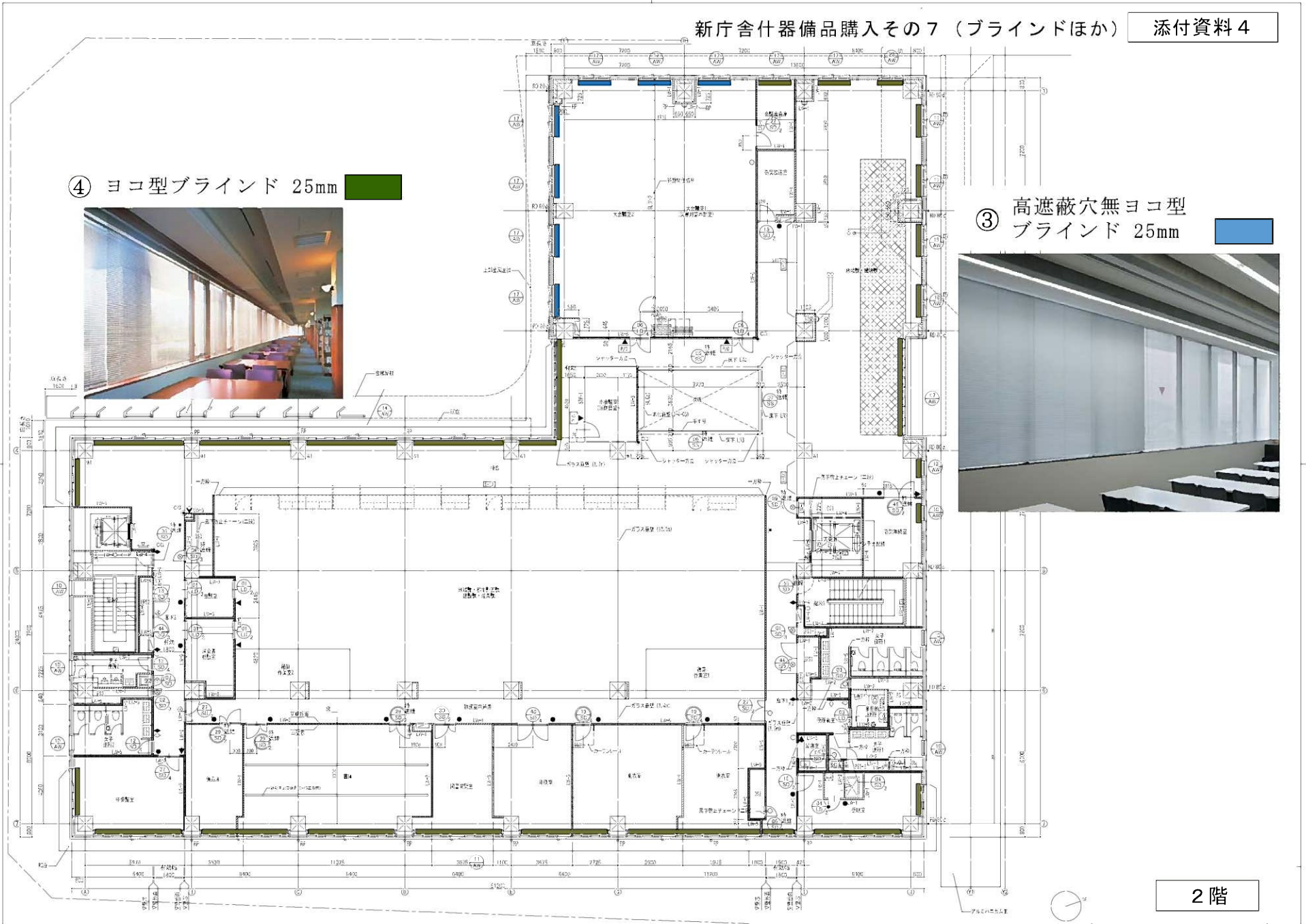
1階



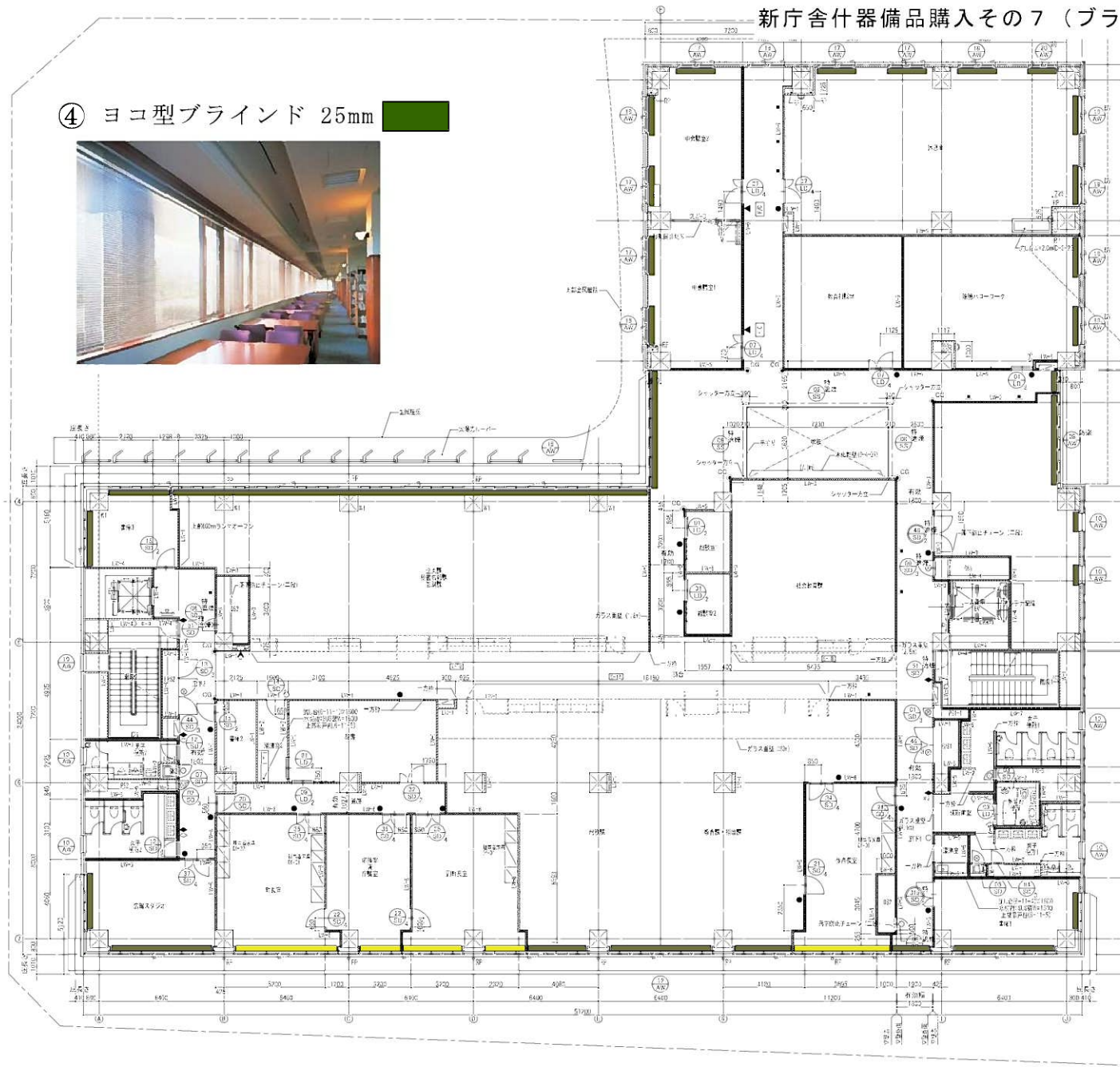
④ ヨコ型ブラインド 25mm



③ 高遮蔽穴無ヨコ型
ブラインド 25mm



④ ヨコ型ブラインド 25mm



② 穴無ヨコ型ブラインド 50mm



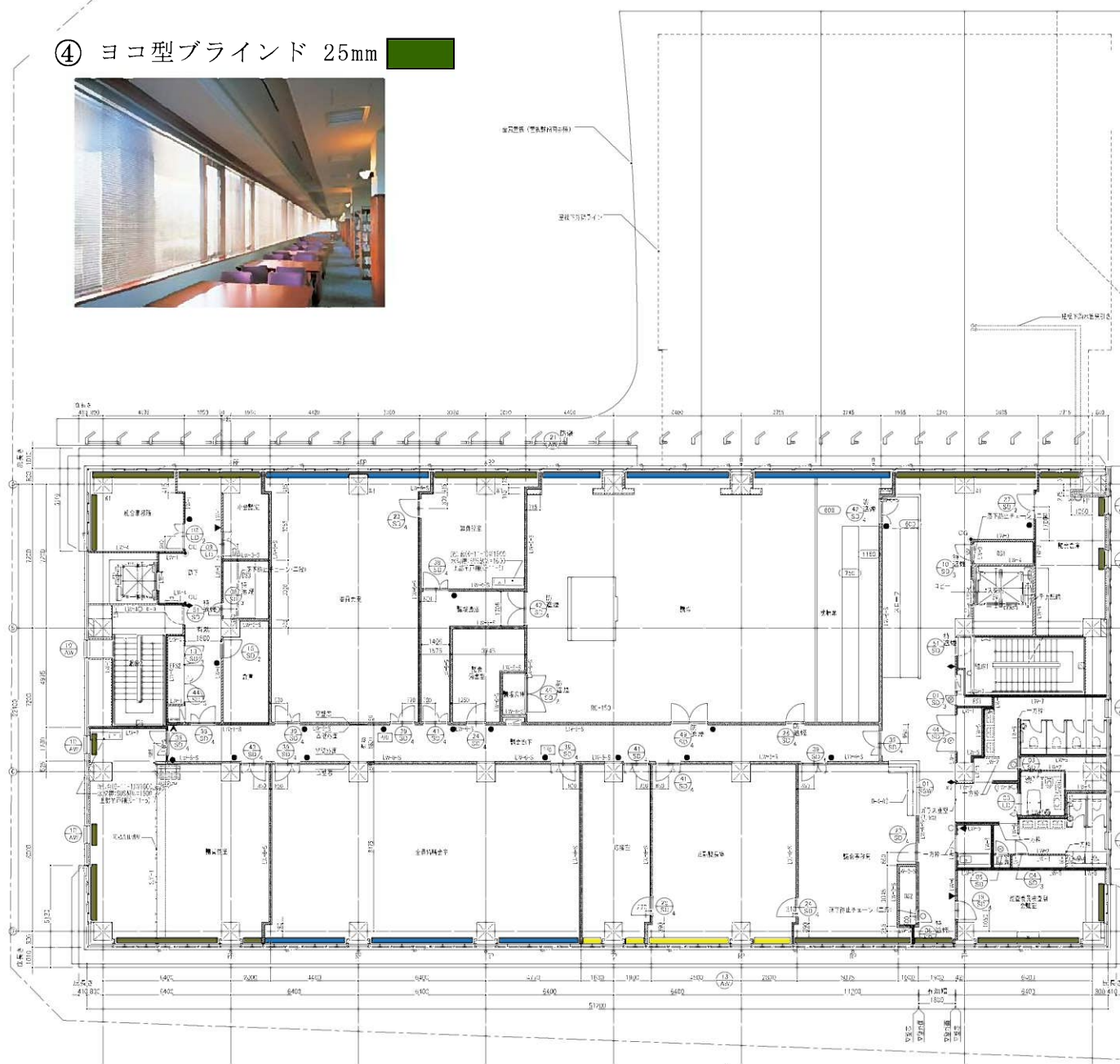
④ ヨコ型ブラインド 25mm



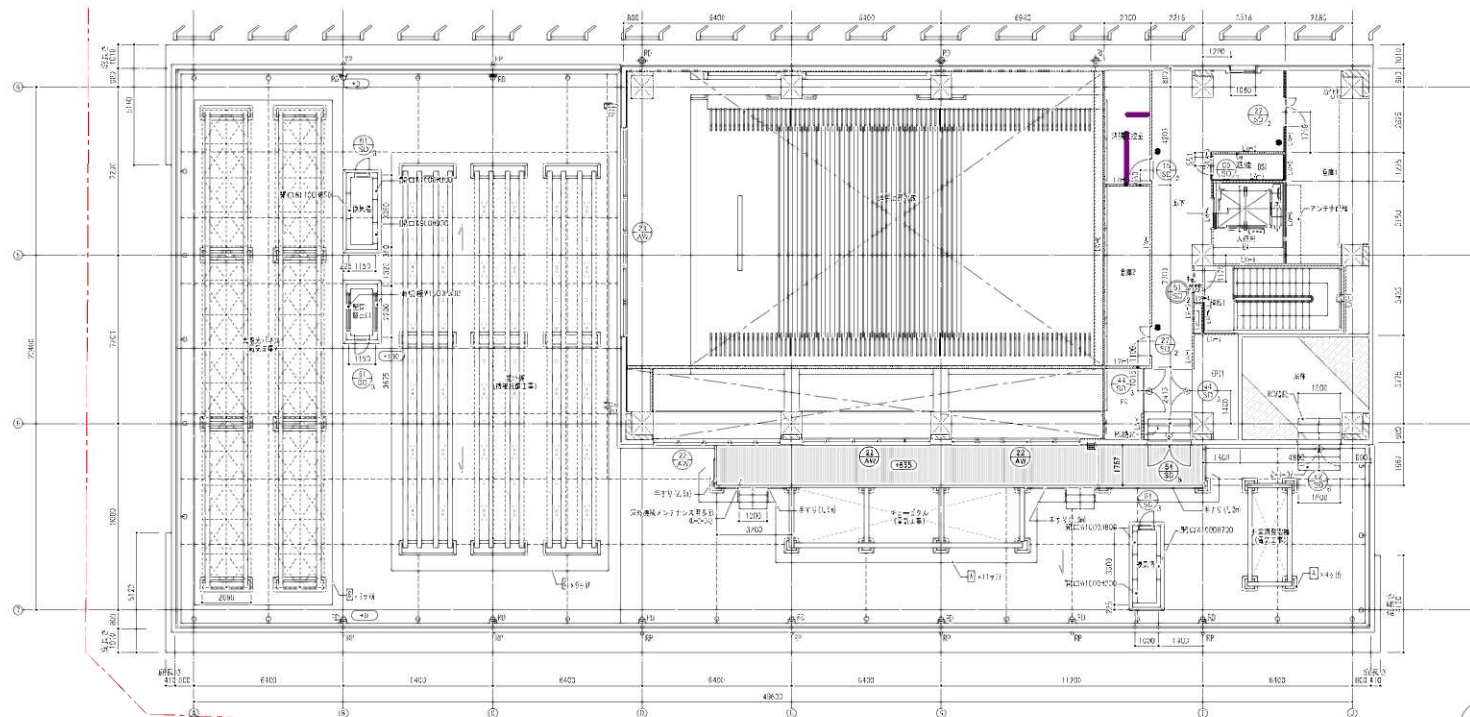
③ 高遮蔽穴無ヨコ型
ブラインド 25mm



② 穴無ヨコ型ブラインド
50mm



⑥⑦ カーテン/カーテンレール



5階平面図

5階