

議案第78号

新庁舎建設工事請負契約について

上記の議案を提出する。

平成29年9月25日

提出者 瑞穂町長 杉浦裕之

(提案理由)

議会の議決に付すべき契約及び財産の取得又は処分に関する条例(昭和39年条例第8号)第2条の規定により、議決を求める。

新庁舎建設工事請負契約

新庁舎建設工事施工のため、下記のとおり請負契約を締結する。

記

- | | | |
|---|--------|---|
| 1 | 契約の目的 | 新庁舎建設工事 |
| 2 | 契約の方法 | 制限付一般競争入札による契約 |
| 3 | 契約金額 | 金3,439,800,000円 |
| 4 | 契約の相手方 | 東京都立川市柴崎町二丁目12番20号
大日本土木株式会社立川営業所
所長 吉安 彰 |

(資 料)

新庁舎建設工事請負契約入札経過

- 1 告 示 平成 2 9 年 7 月 1 0 日
- 2 制限付一般競争入札参加資格確認申請書受付
平成 2 9 年 7 月 1 1 日から
平成 2 9 年 7 月 2 8 日まで
- 3 指名業者選定委員会開催日時
平成 2 9 年 8 月 1 日 午前 1 0 時
- 4 設計図書配布 平成 2 9 年 8 月 3 日 発送
- 5 入札の日時 平成 2 9 年 9 月 1 1 日 午前 1 1 時
- 6 工 期 契約確定の日の翌日から
平成 3 2 年 3 月 3 1 日まで
- 7 入札者及び入札金額

(単位：円)

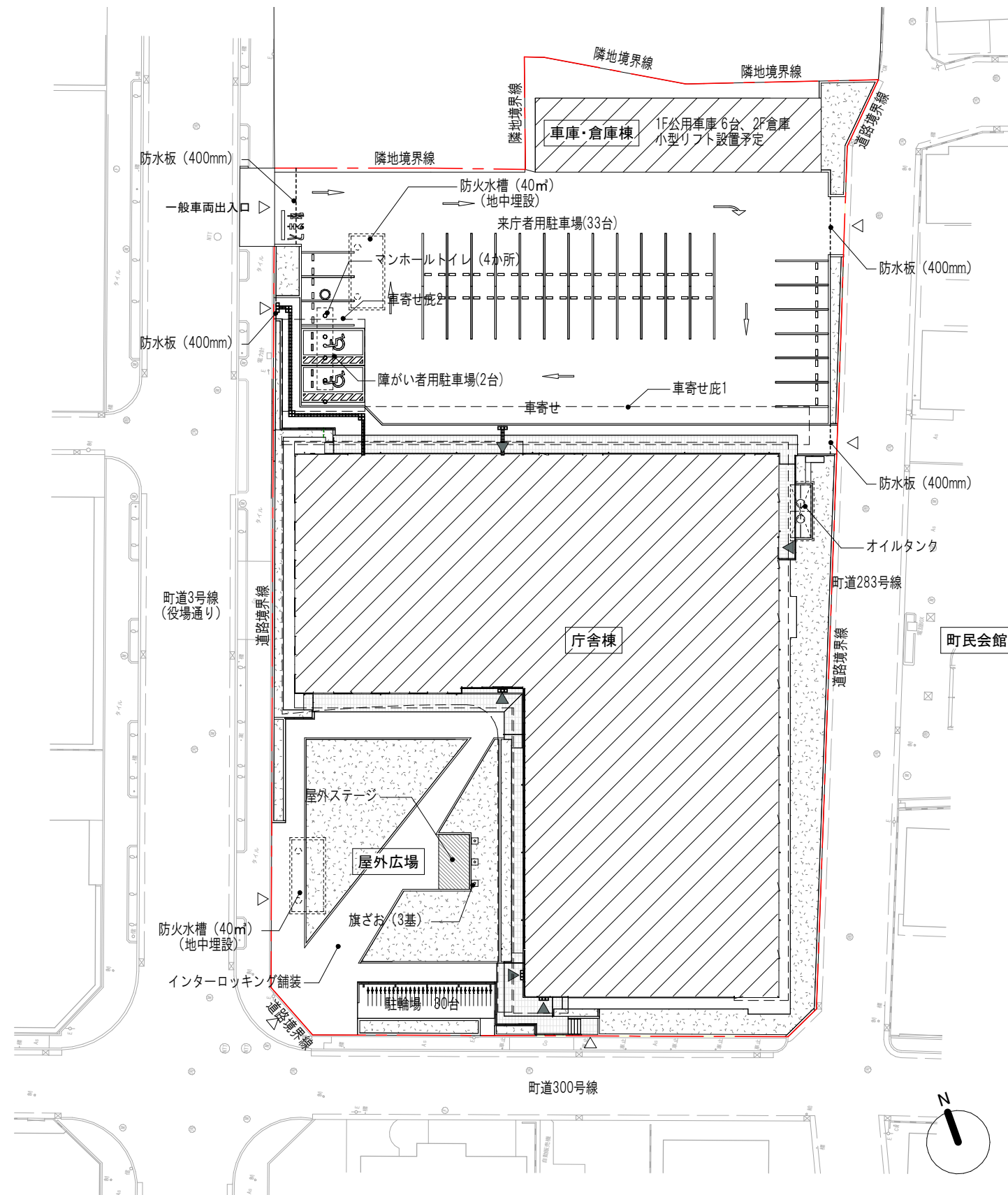
回数	1 回目 (消費税等を含まない額)	備 考
入 札 者		
大日本土木(株)立川営業所	3,185,000,000	
(株)フジタ東京支店	3,538,000,000	
(株)奥村組東京支店	3,545,000,000	
戸田建設(株)	3,730,000,000	
共立建設(株)	辞退	

工事名称：新庁舎建設工事

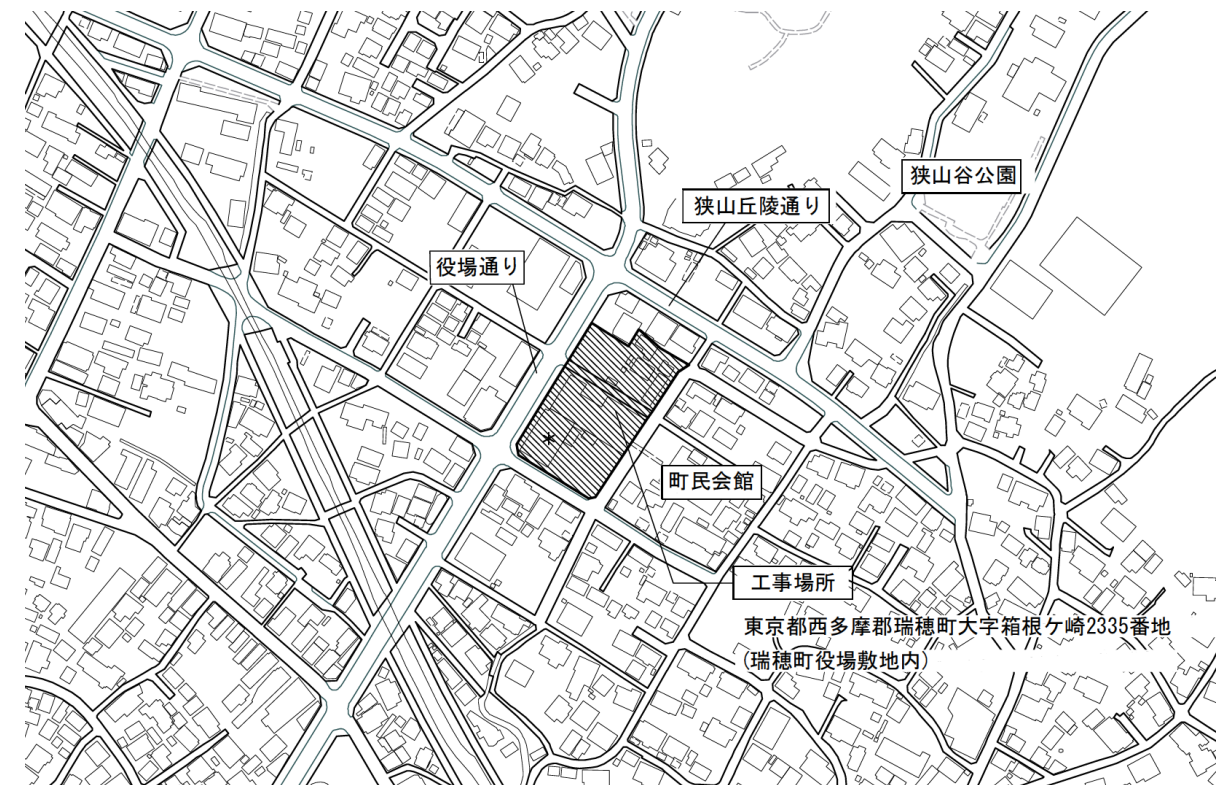
工事箇所：東京都西多摩郡瑞穂町大字箱根ヶ崎2335番地

建物概要

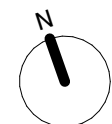
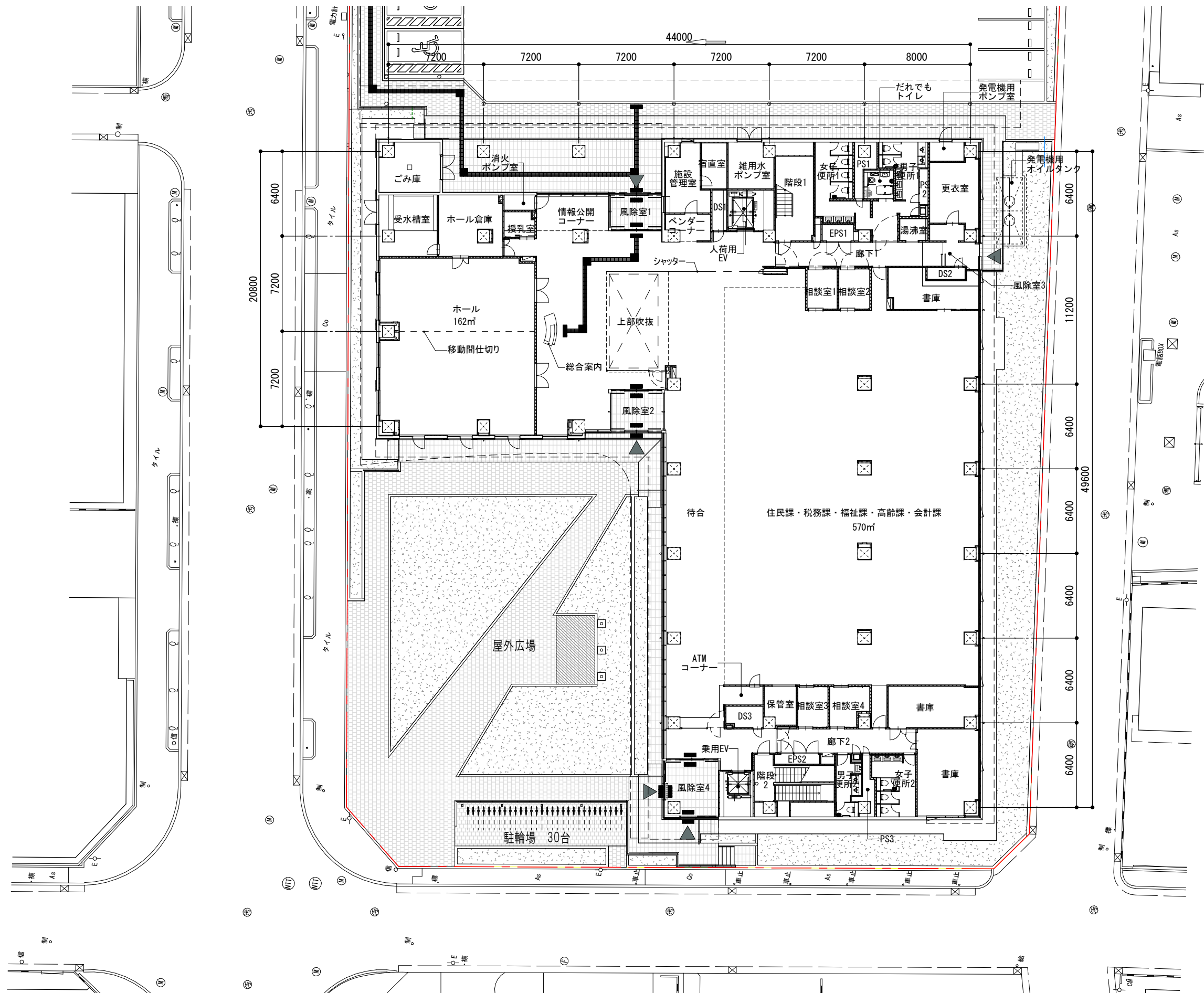
- 1 敷地面積 4,607.22㎡(約1393坪)
- 2 構造・規模 庁舎棟：鉄筋コンクリート造 5階(一部3階) 免震構造 杭基礎(76本、杭長18~19m)
車庫・倉庫棟：鉄骨造 2階
- 3 延床面積 庁舎棟：6,410.24㎡(約1939坪) 車庫・倉庫棟：361.00㎡(約109坪)
車寄せ庇2：68.38㎡(約20坪) 駐輪場：24.20㎡(約7坪)
- 4 建築面積 庁舎棟：1,789.54㎡(約541坪) 車庫・倉庫棟：188.39㎡(約56坪)
車寄せ庇1：76.72㎡(約23坪) 車寄せ庇2：68.38㎡(約20坪) 駐輪場：24.20㎡(約7坪)
- 5 主要室等 執務室、会議室、議場、ホール、待合 等
- 6 仕様等 外壁：打放しコンクリートの上カラークリア塗装
屋根(5階部)：アスファルト防水の上押えコンクリート直均し
屋根(3階部)：ガルバリウム鋼板
- 7 外構 駐車場、車寄せ庇(2か所)、駐輪場、歩行部インターロッキング舗装(一部磁器質タイル)、
旗ざお、屋外ステージ、防水板、マンホールトイレ、防火水槽(40m)2か所 等
- 8 設備 照明設備：LED照明
空気調和設備：空冷ヒートポンプパッケージ+外気(全熱交換器)+別置加湿器
エレベーター：人荷用EV(24人乗り)を北側に設置 乗用EV(15人乗り)を南側に設置
太陽光パネル：5階屋外部と5階屋根に設置、ルーバーに組み込み設置 合計約68kW
- 9 その他設備 自動火災報知機、避難誘導灯、屋内消火栓、連結送水管、非常用発電機、
雨水貯留槽(屋上雨水利用)、太陽熱集熱設備、非常放送設備、
緊急排水槽、だれでもトイレ(各階)、サイン表示 等



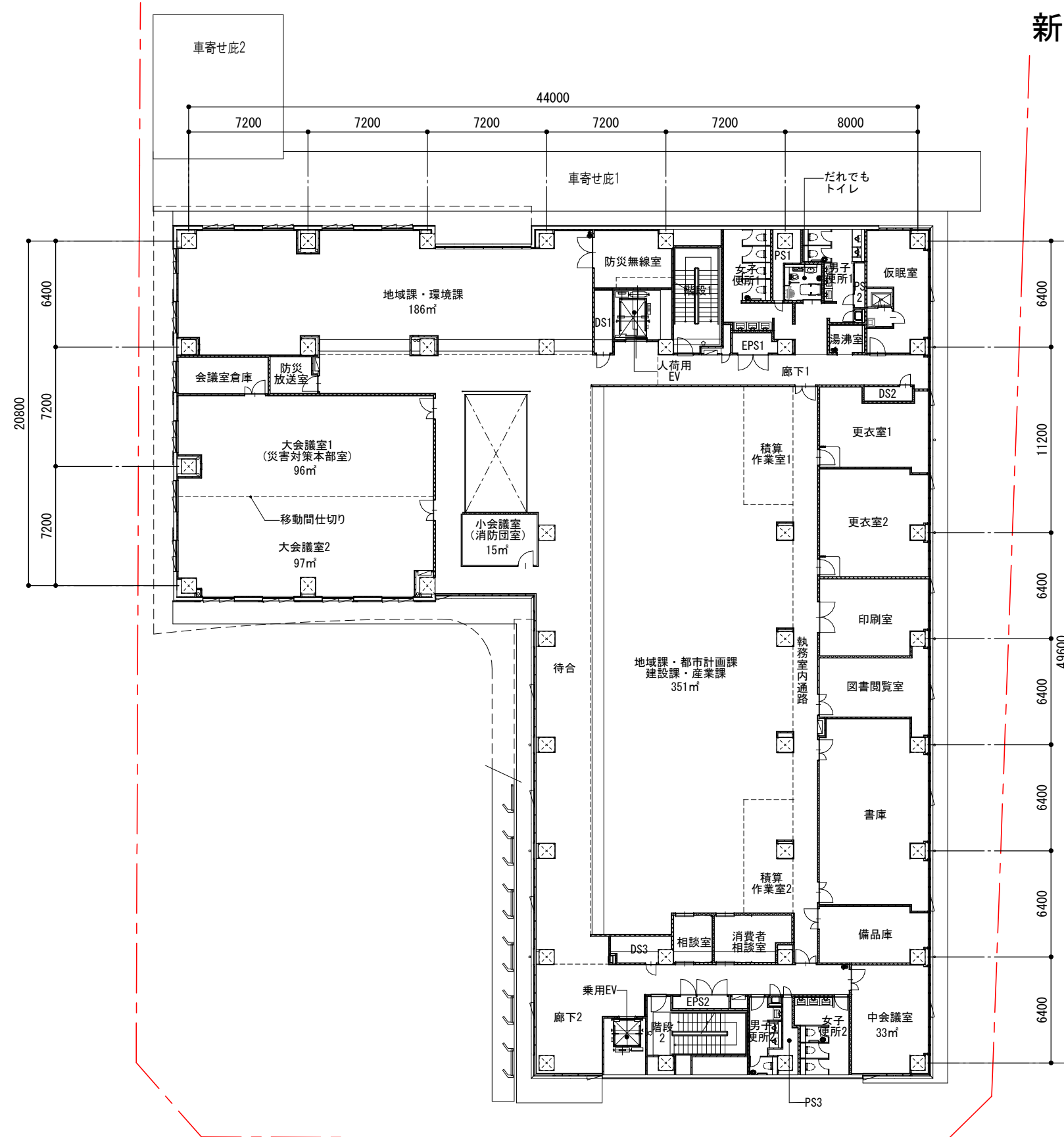
配置図 S=1/500



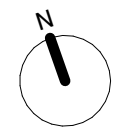
案内図

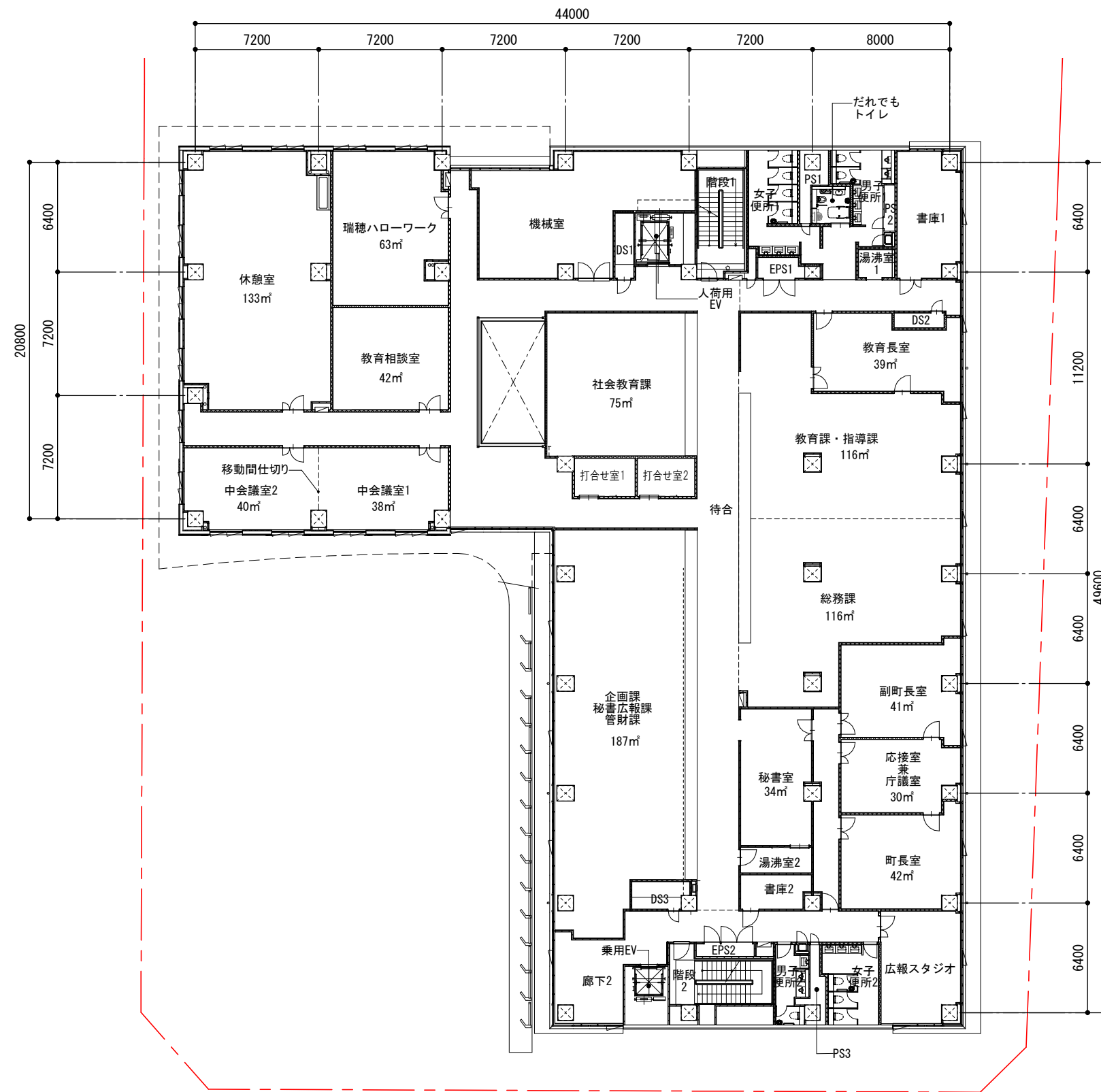


1階平面図 S=1/300

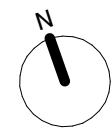


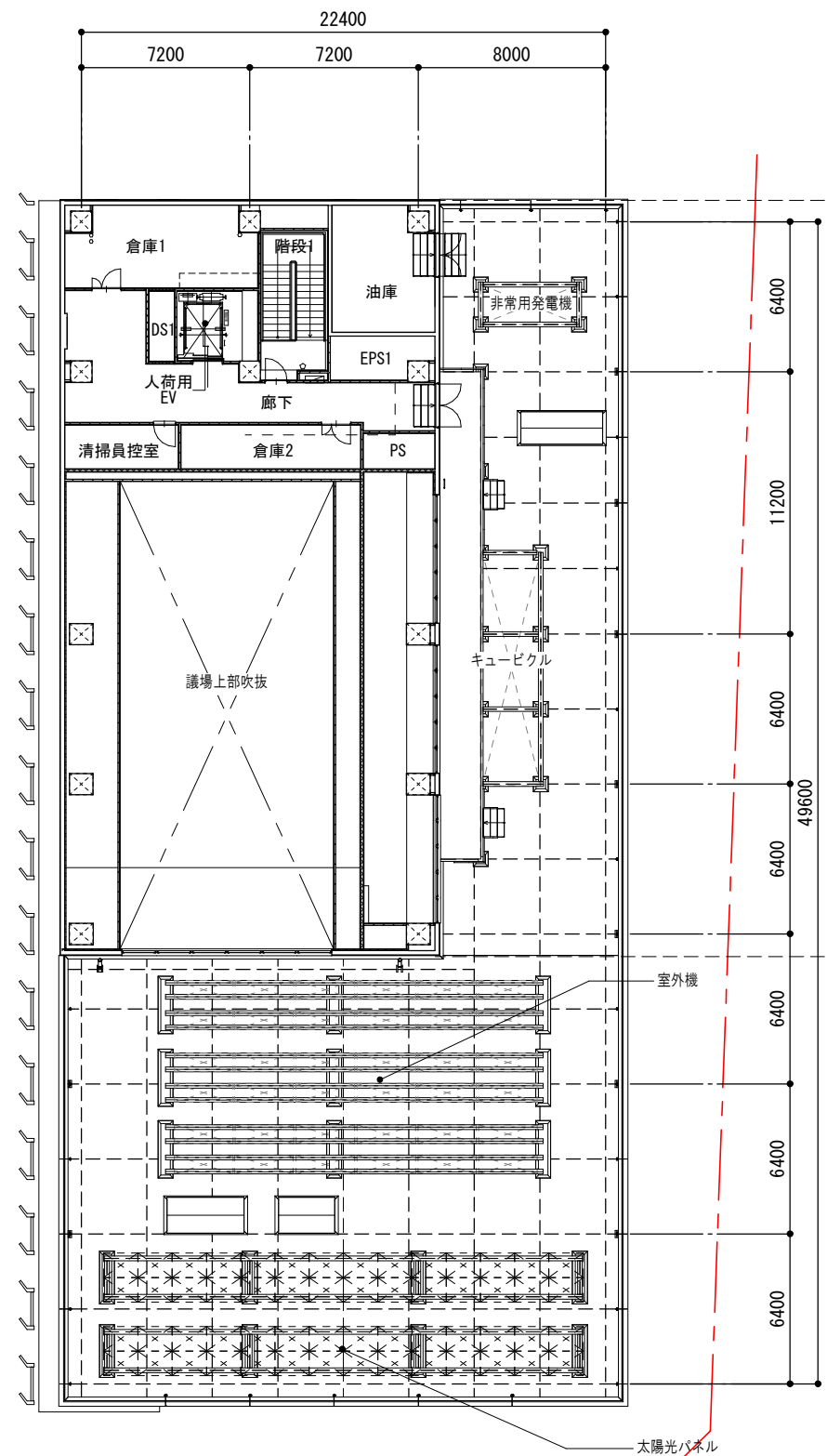
2階平面図 S=1/300



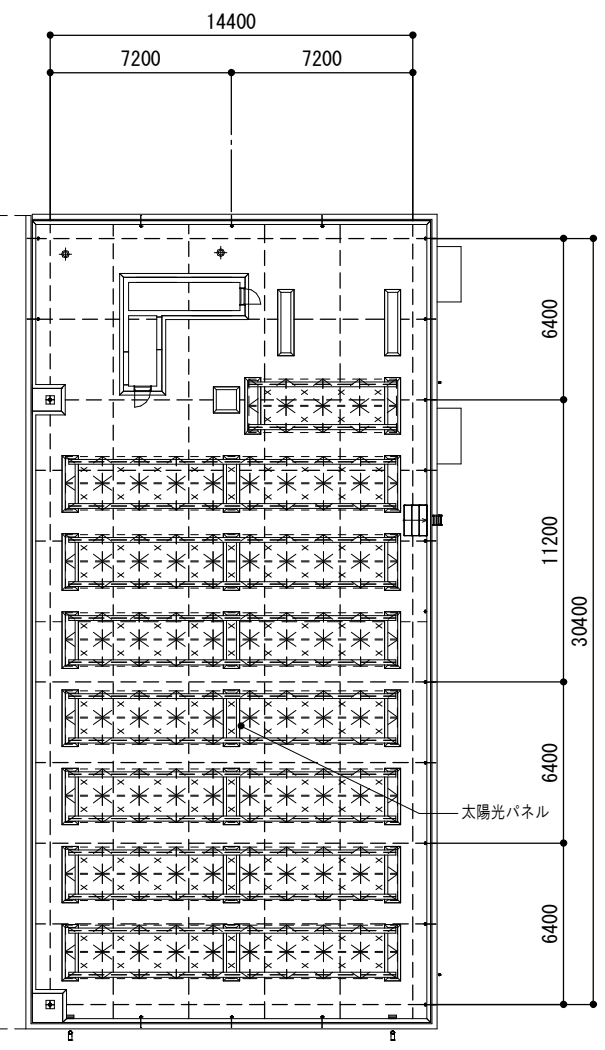


3階平面図 S=1/300

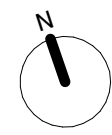


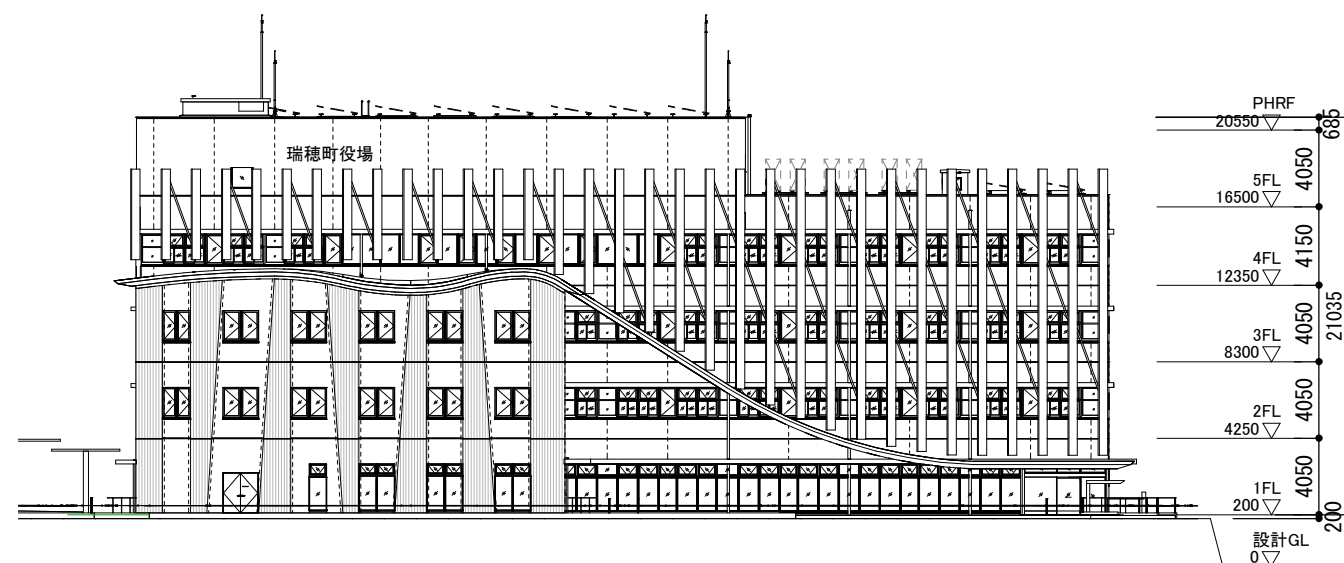


5階平面図 S=1/300

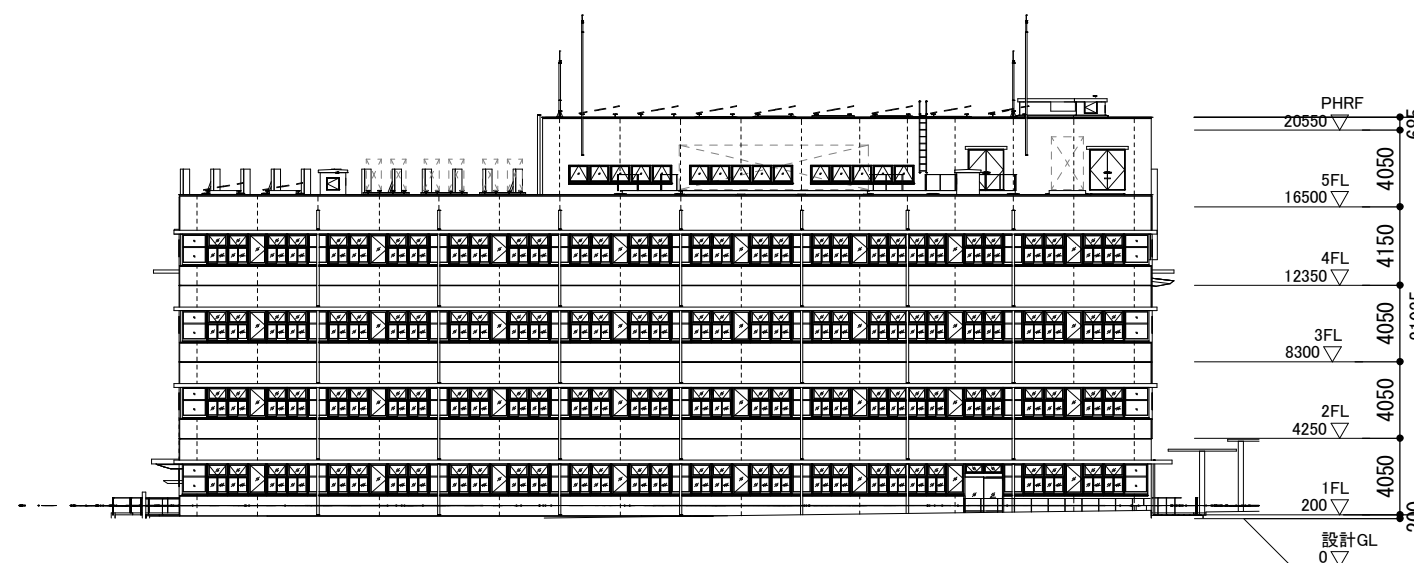


5階屋根伏図 S=1/300

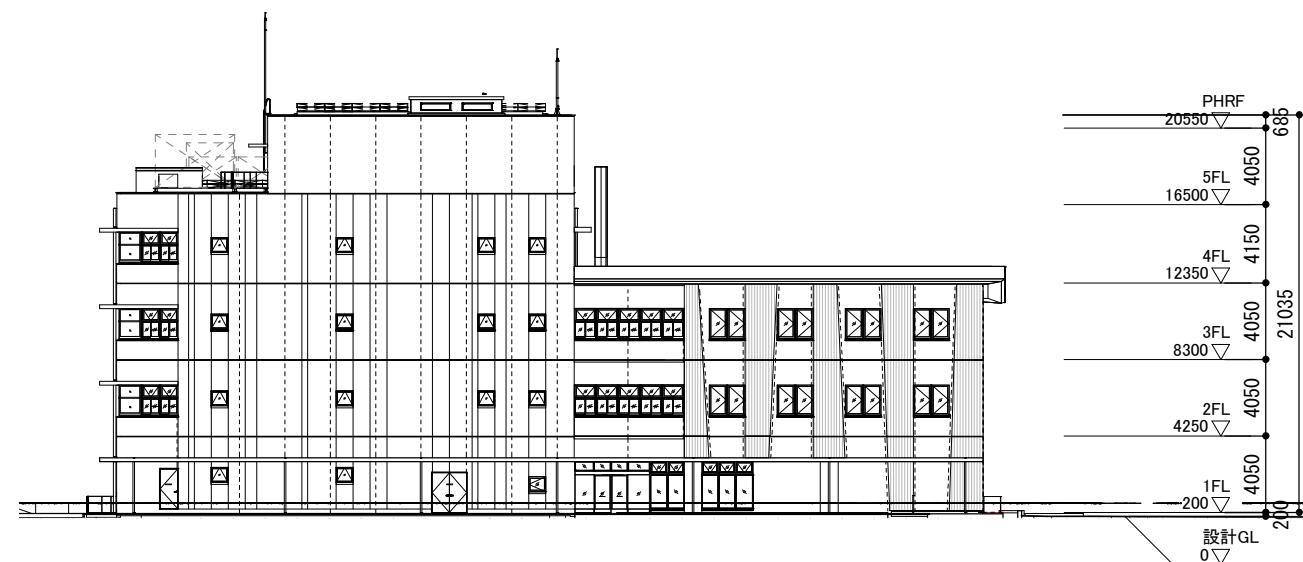




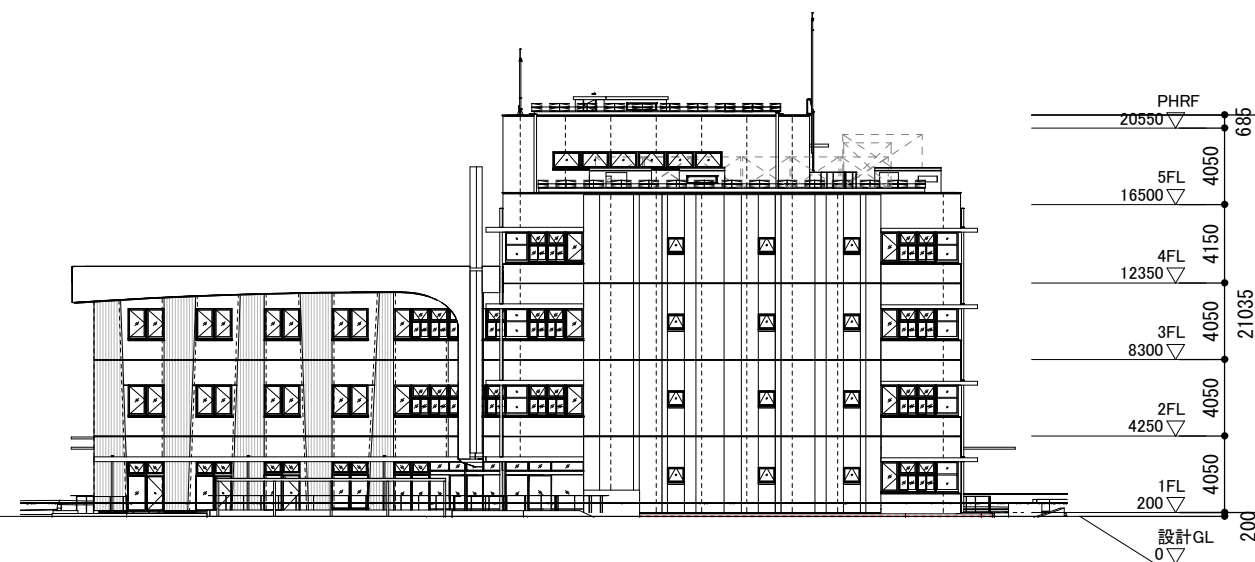
西側立面図 1/400



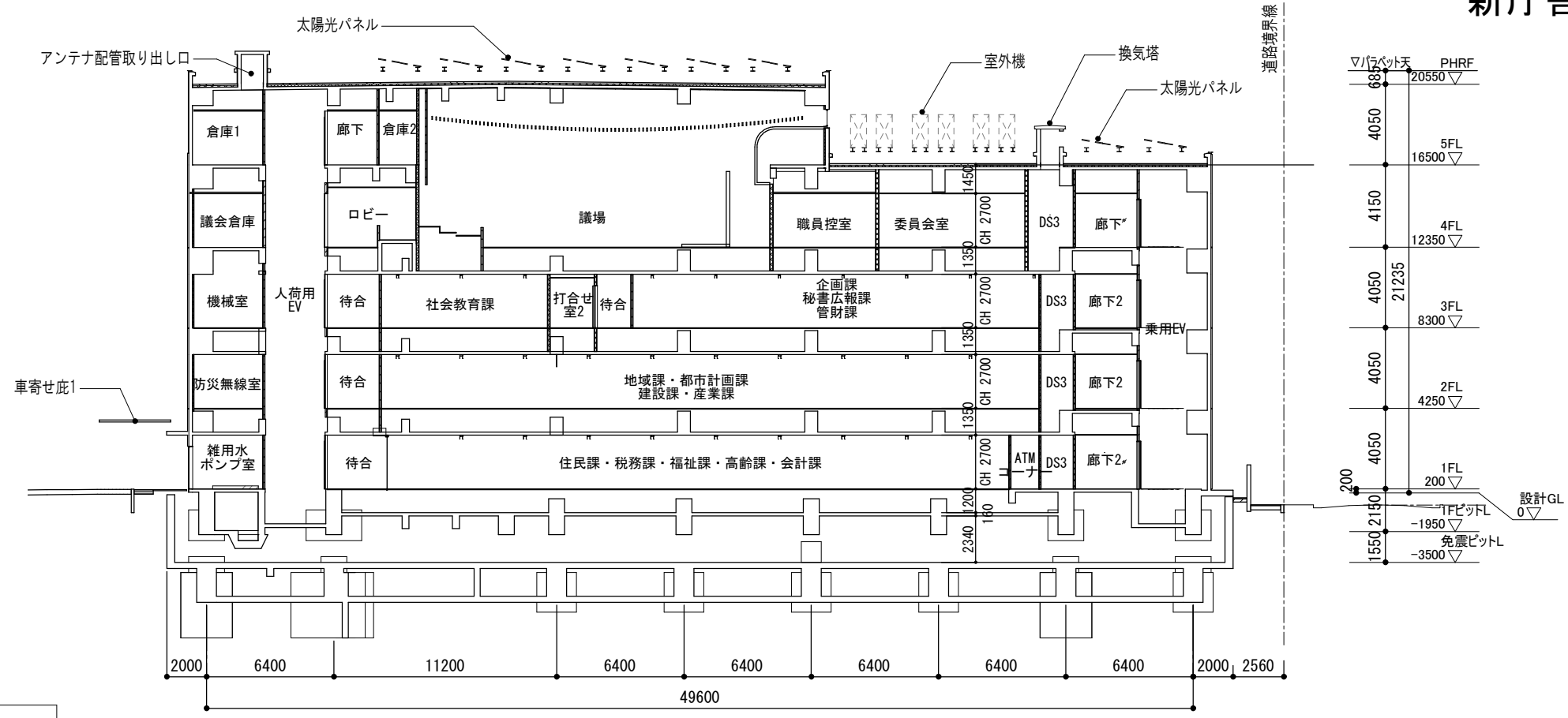
東側立面図 1/400



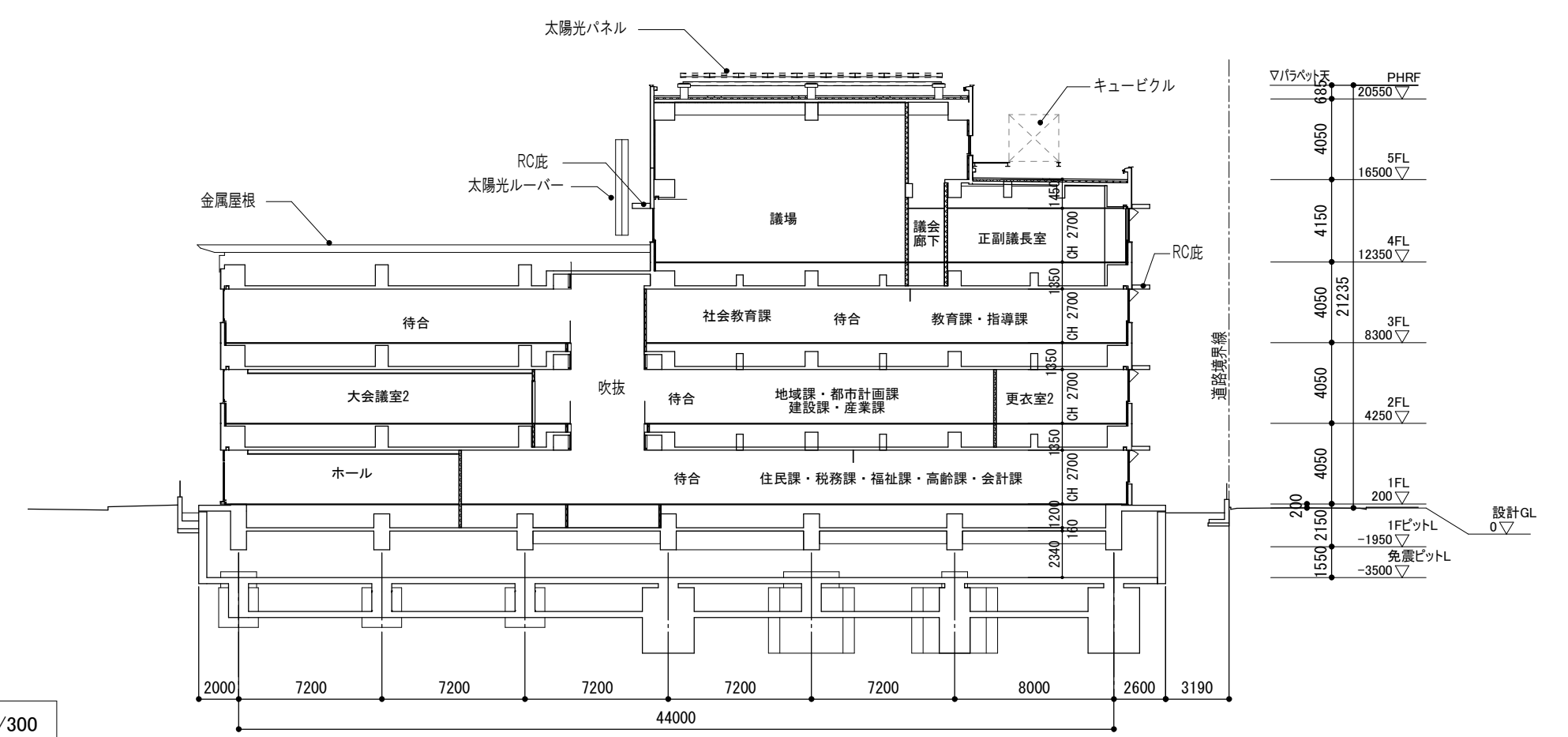
北側立面図 1/400



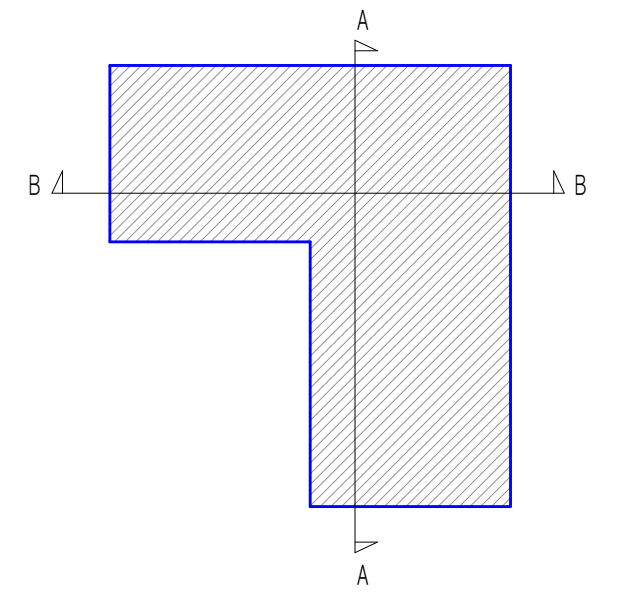
南側立面図 1/400

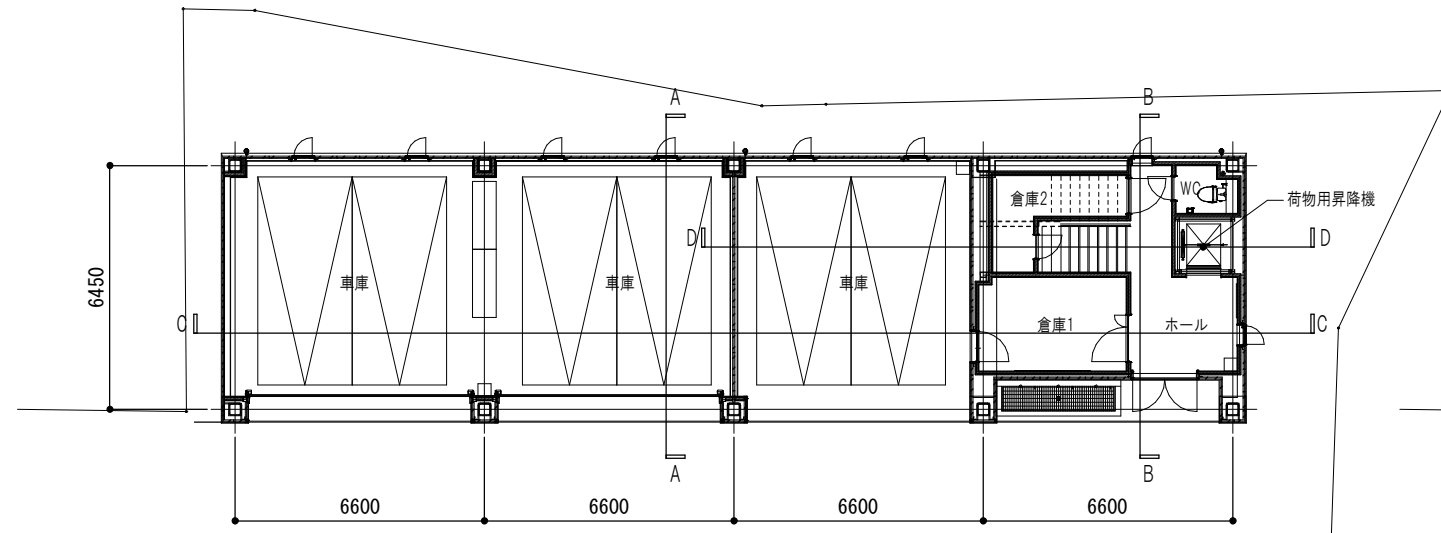


A-A断面図 S=1/300

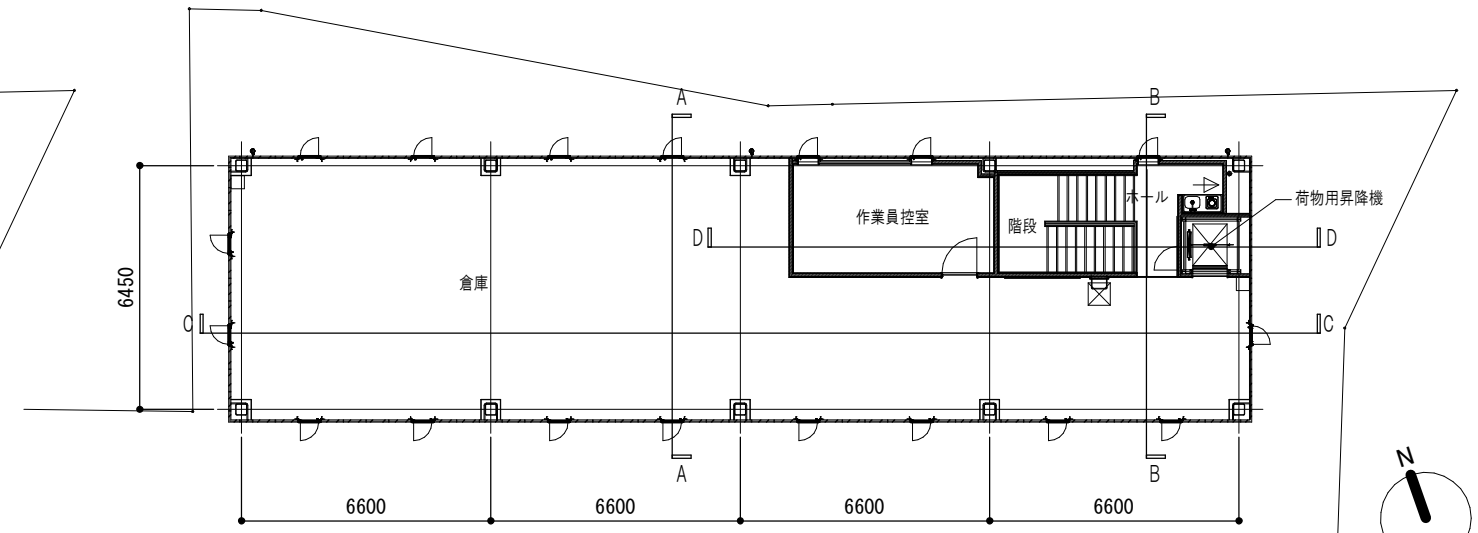


B-B断面図 S=1/300

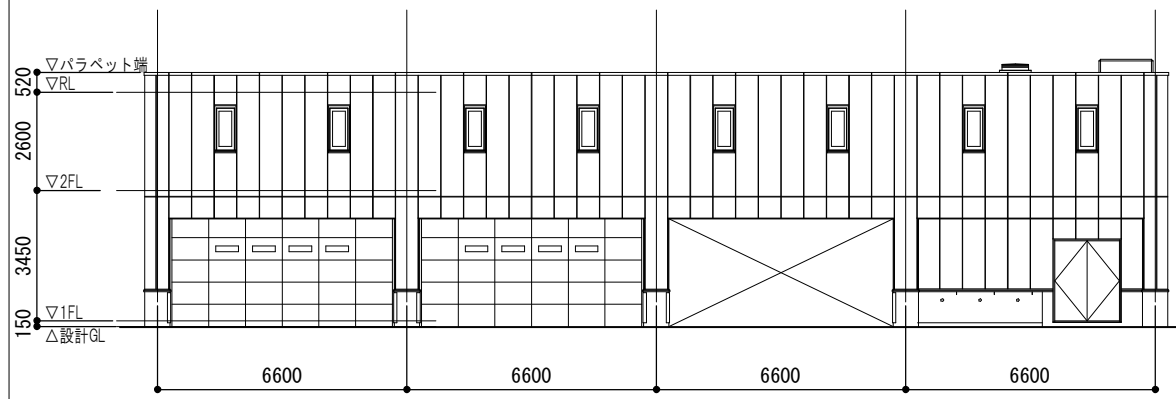




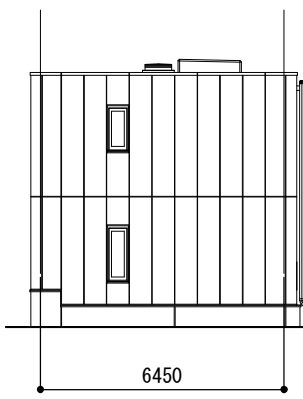
車庫棟 1F平面図
S=1/200



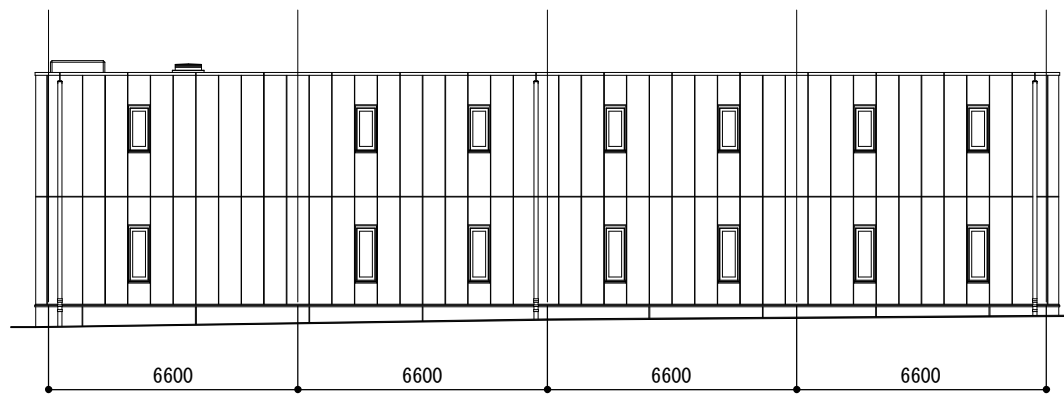
車庫棟 2F平面図
S=1/200



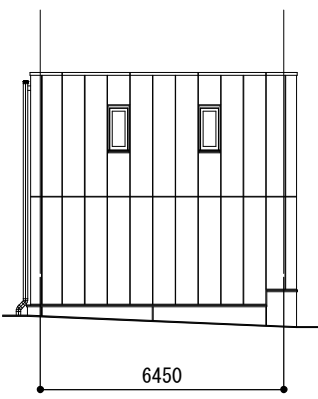
車庫棟 南側立面図
S=1/200



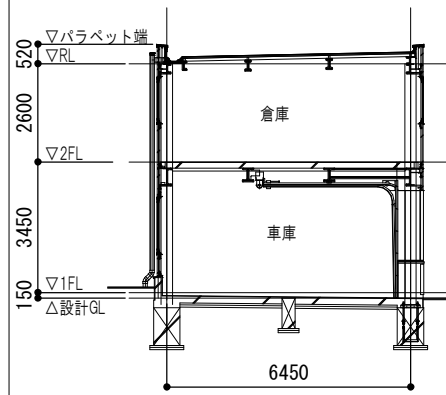
車庫棟 東側立面図
S=1/200



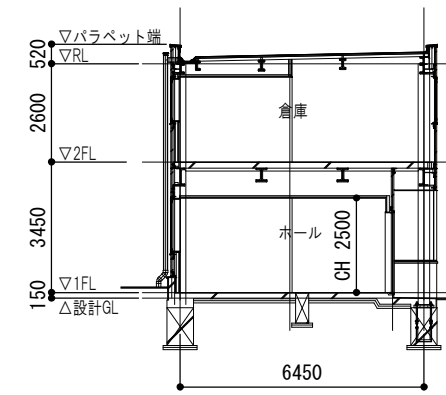
車庫棟 北側立面図
S=1/200



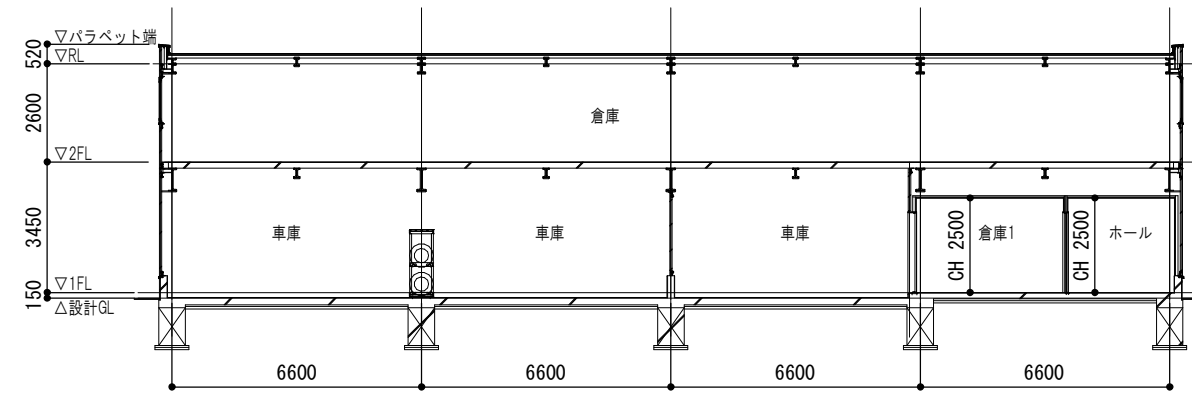
車庫棟 西側立面図
S=1/200



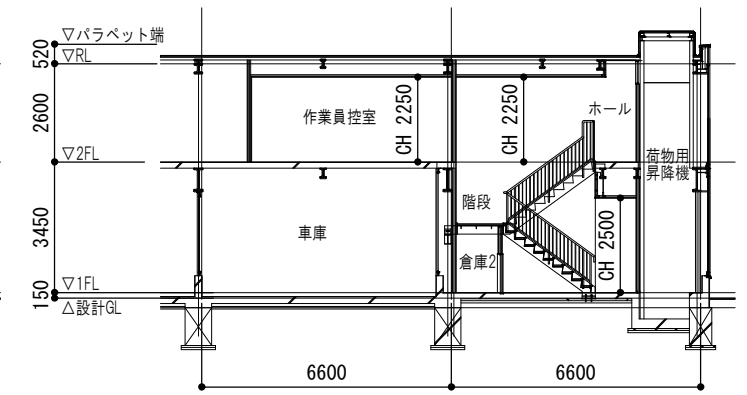
車庫棟 A-A断面図
S=1/200



車庫棟 B-B断面図
S=1/200



車庫棟 C-C断面図
S=1/200



車庫棟 D-D断面図
S=1/200

完成イメージ図

