

議案第 4 7 号

町立瑞穂第二小学校除湿温度保持機能復旧工事請負契約について

上記の議案を提出する。

平成 2 9 年 6 月 7 日

提出者 瑞穂町長 杉 浦 裕 之

(提案理由)

議会の議決に付すべき契約及び財産の取得又は処分に関する条例
(昭和 3 9 年条例第 8 号) 第 2 条の規定により、議決を求める。

町立瑞穂第二小学校除湿温度保持機能復旧工事請負契約

町立瑞穂第二小学校除湿温度保持機能復旧工事施工のため、下記
のとおり請負契約を締結する。

記

- | | | |
|---|--------|--|
| 1 | 契約の目的 | 町立瑞穂第二小学校除湿温度保持機能復旧工事 |
| 2 | 契約の方法 | 指名競争入札による契約 |
| 3 | 契約金額 | 金 1 7 2 , 6 9 2 , 0 0 0 円 |
| 4 | 契約の相手方 | 東京都青梅市勝沼一丁目 3 4 番地
株式会社青和施設工業所
代表取締役 大山 恵介 |

(資 料)

町立瑞穂第二小学校除湿温度保持機能復旧工事請負契約入札経過

- 1 指名業者選定委員会開催日時
平成29年5月 9日 午後4時
- 2 設計図書配布 平成29年5月11日 発送
- 3 入札の日時 平成29年5月29日 午前10時
- 4 工 期 契約確定の日の翌日から
平成29年11月30日まで
- 5 入札者及び入札金額

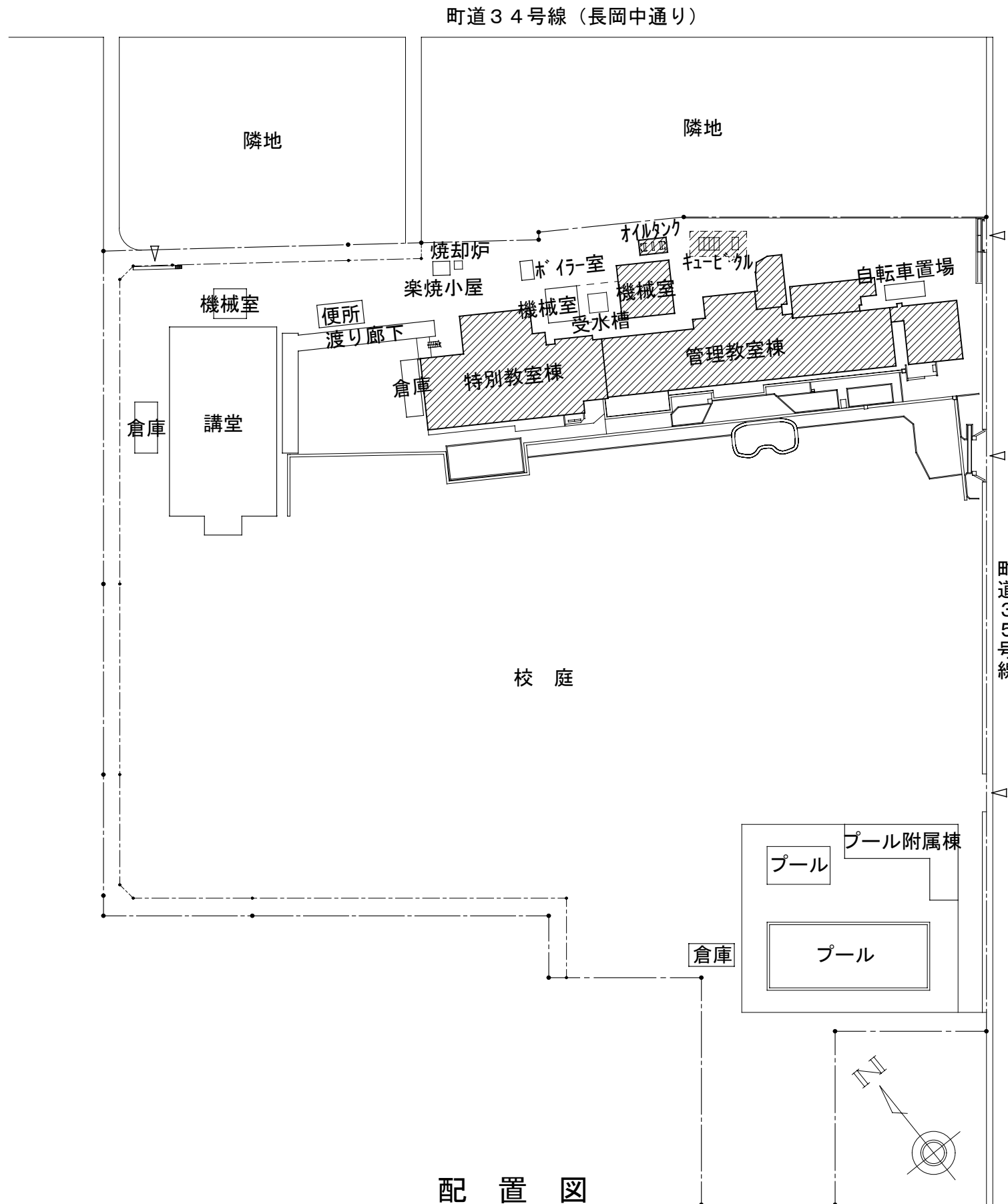
(単位：円)

回数 入 札 者	1回目 (消費税等を含 まない額)	備 考
(株)青和施設工業所	159,900,000	
(株)太平エンジニアリング 西多摩営業所	162,000,000	
大成設備(株)多摩営業所	164,000,000	
八重洲工業(株)	168,500,000	
(株)開成	195,550,000	
足立工業(株)多摩営業所	199,000,000	
(株)奥山設備	206,500,000	
(株)アーイング	210,000,000	
第一工業(株)多摩営業所	辞退	
菱熱工業(株)	辞退	
(株)竹村コーポレーション多摩営業所	辞退	
日本空調サービス(株)関東支店	辞退	

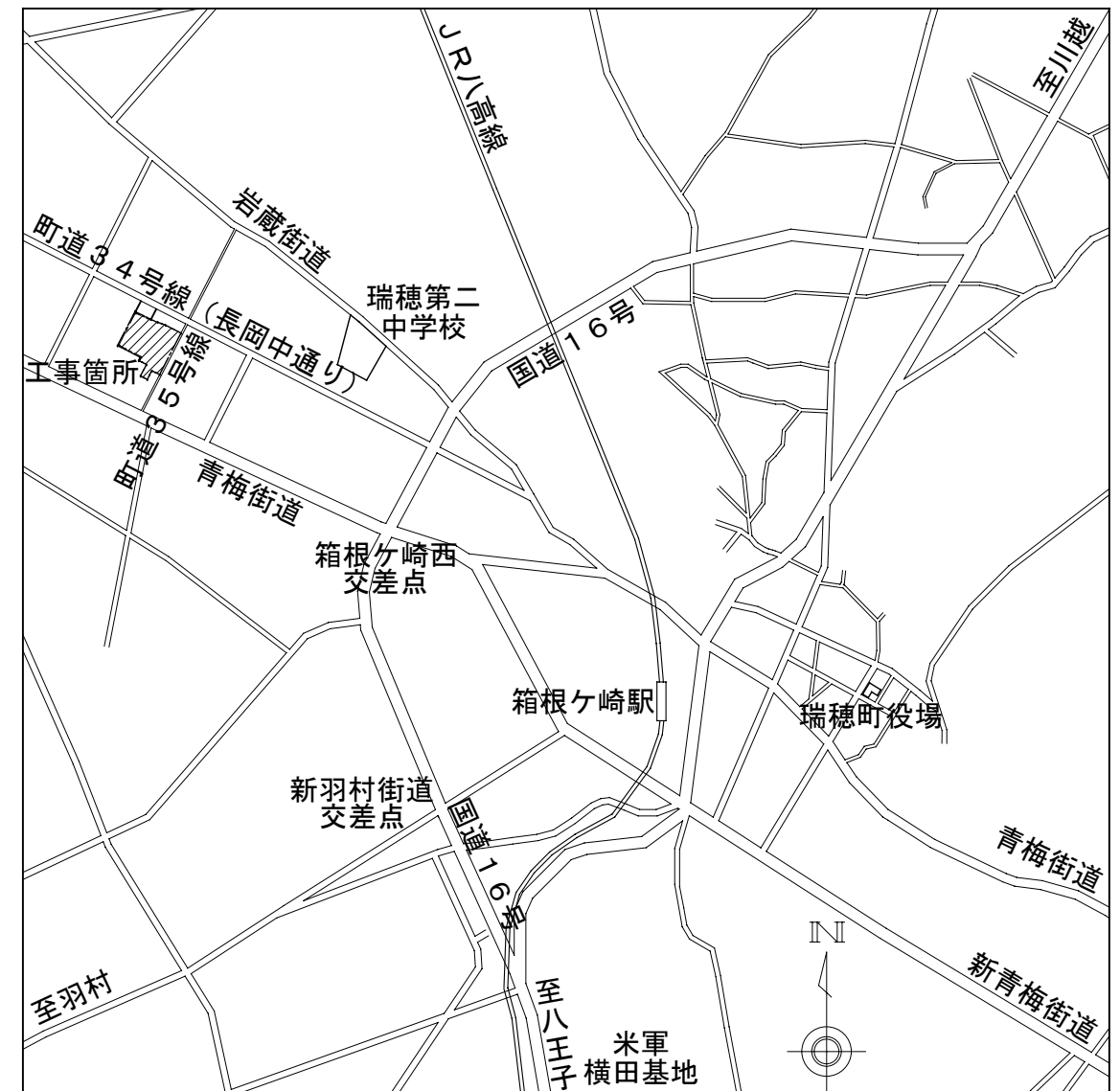
工事件名：町立瑞穂第二小学校除湿温度保持機能復旧工事
 工事箇所：瑞穂町大字長岡長谷部250番地

■工事概要

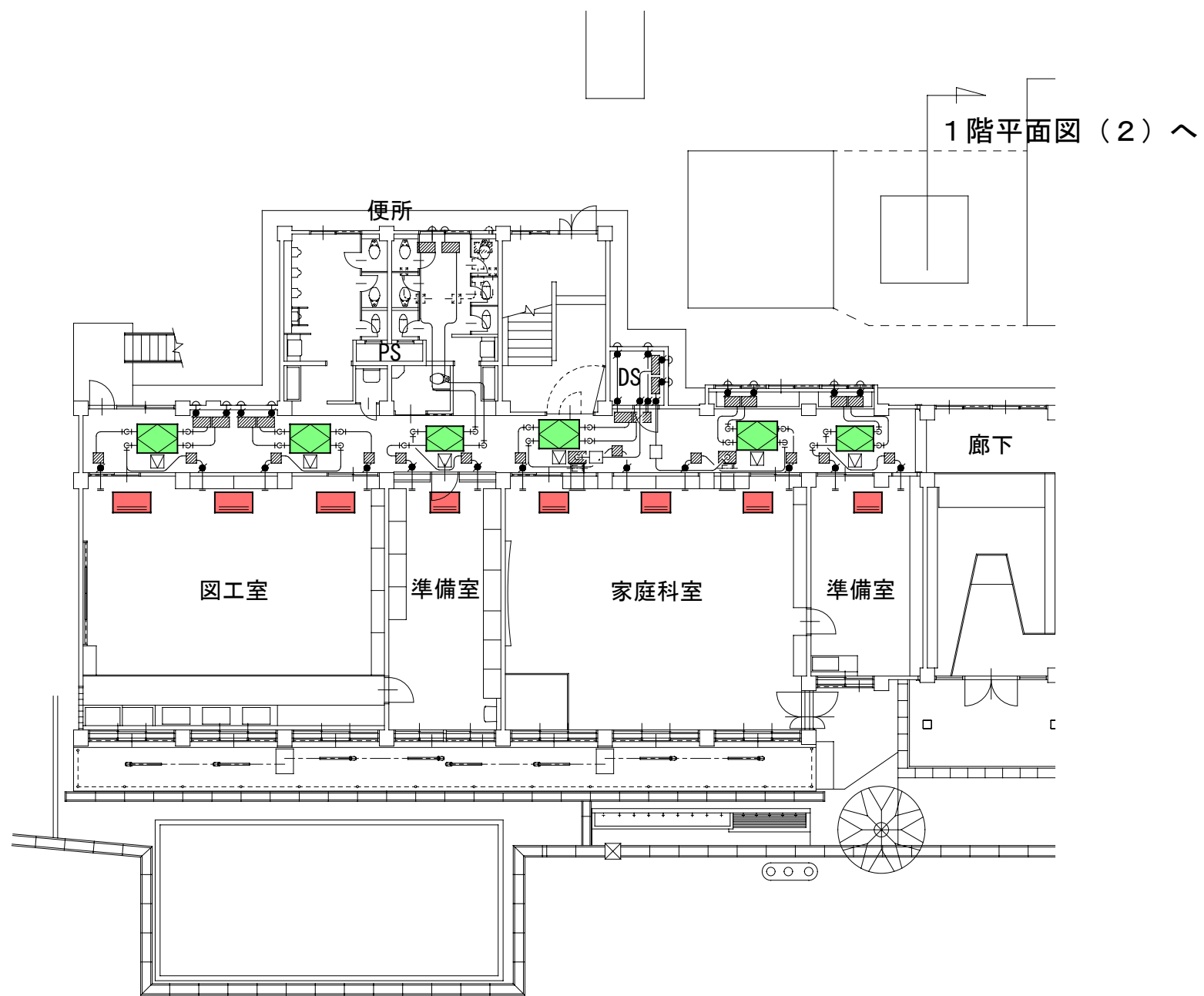
- ・管理教室棟及び特別教室棟の
 普通教室、特別教室、準備室等に
 エアコン：62台設置
 空調屋外機：8台設置
 全熱交換器：50台設置
- ・既存ダクト及び空調機並びにオイルタンク撤去
- ・電気設備改修
- ・上記各工事に伴う各室及び廊下の天井改修
- ・機械室内の機器及び機器基礎撤去と内部改修



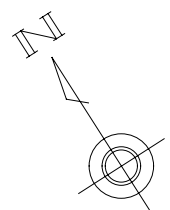
配置図



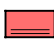

案内図

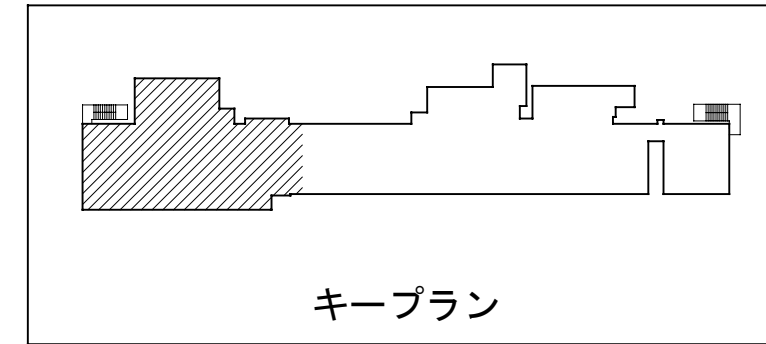


1階平面図(1)

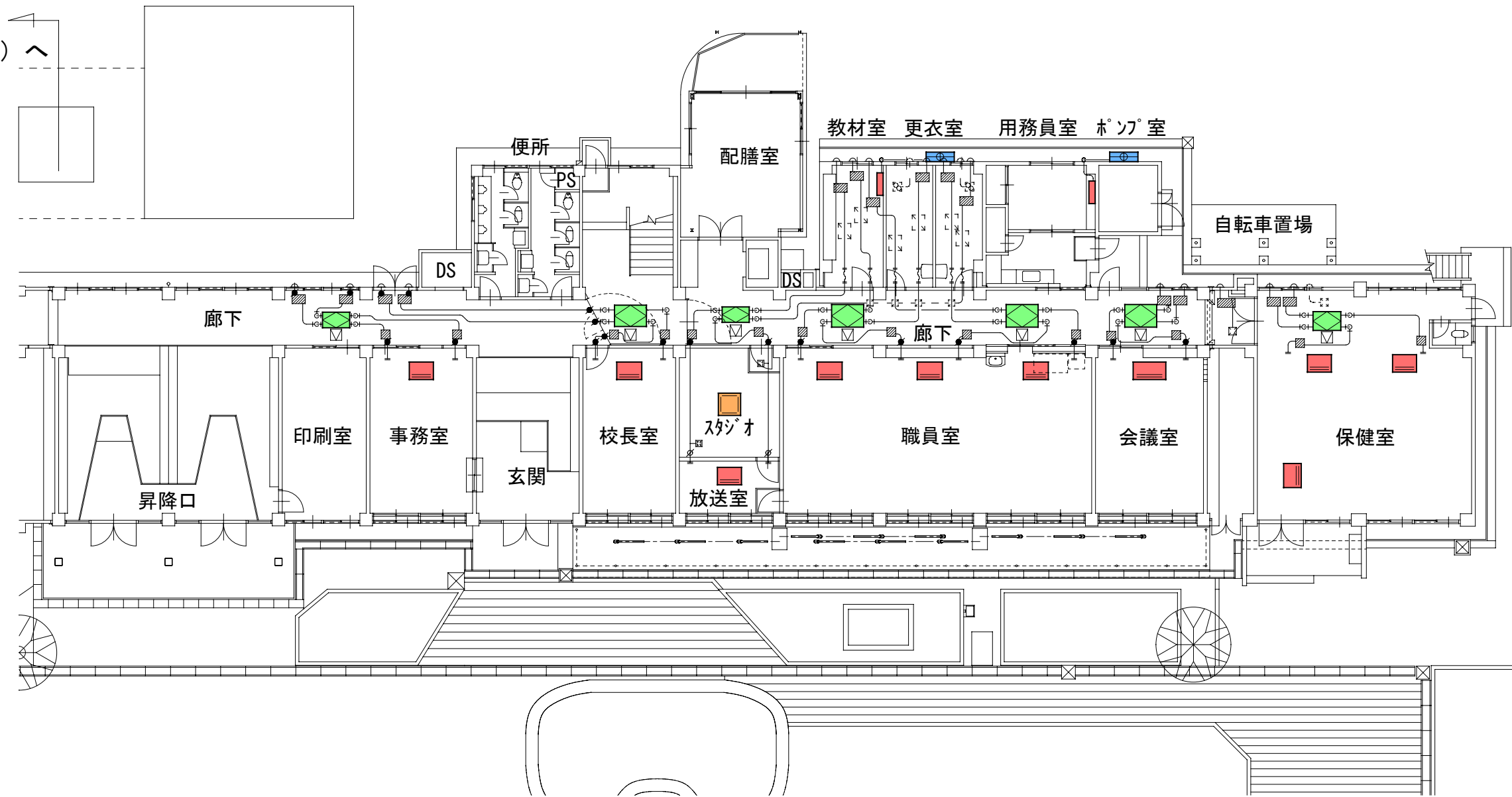


Legend for HVAC equipment:

-  : 天井吊型エアコン (Ceiling-mounted air conditioner)
-  : 全熱交換器 (Total heat exchanger)



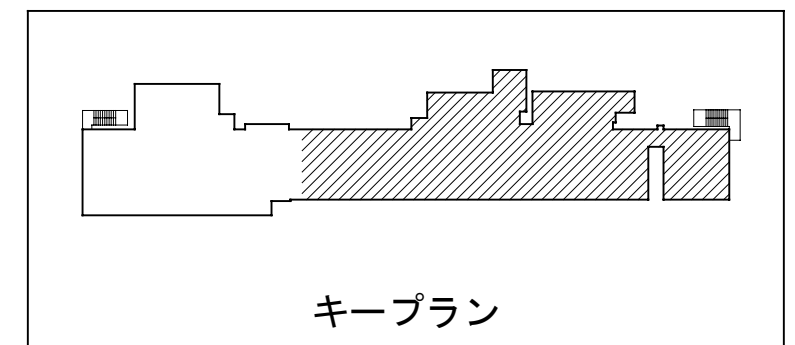
1階平面図(1)



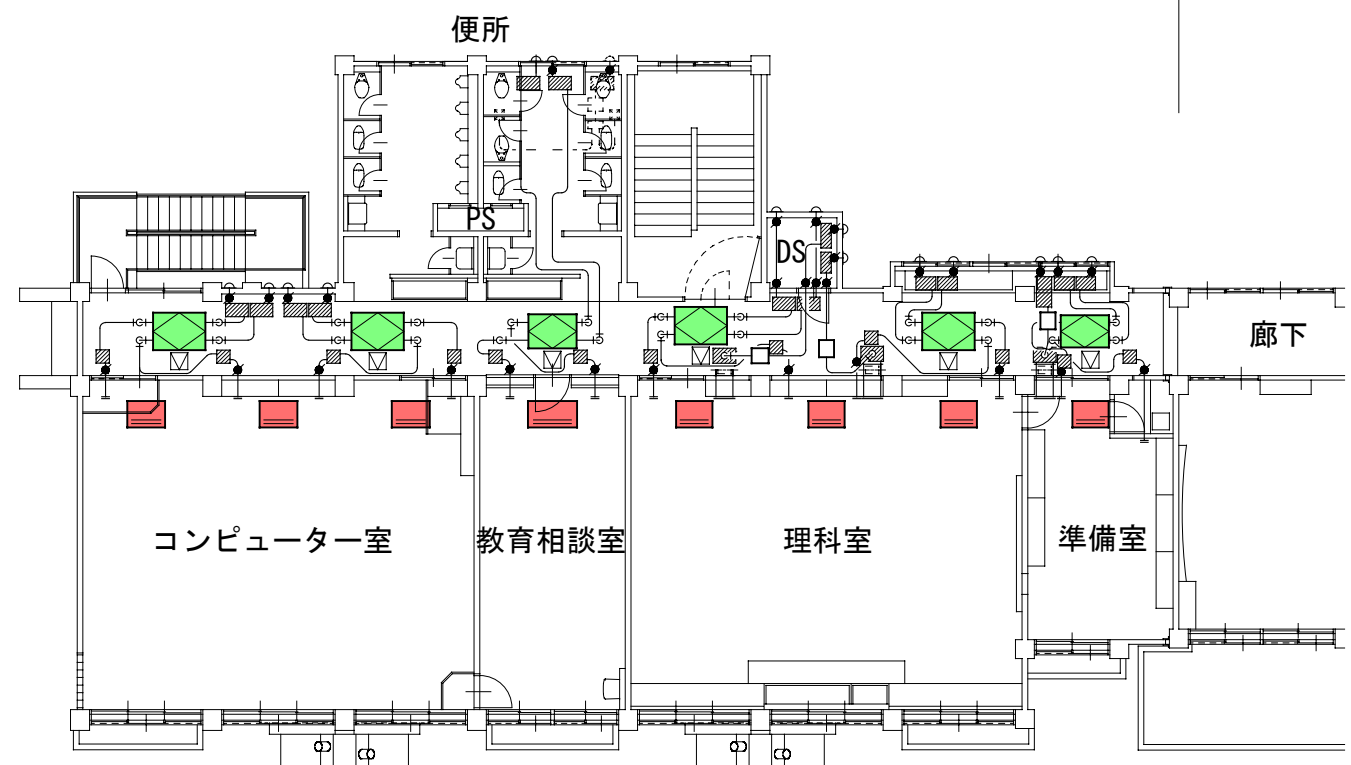
1階平面図(2)

Legend for HVAC equipment:

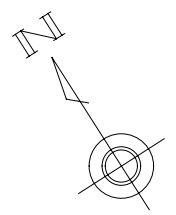
- Red rectangle: 天井吊型エアコン (Ceiling-mounted air conditioner)
- Orange square: 天井埋込カセット型エアコン (Ceiling-embedded cassette air conditioner)
- Green diamond: 全熱交換器 (Total heat exchanger)
- Blue square: 空調屋外機 (Air conditioning outdoor unit)





2階平面図(2)へ

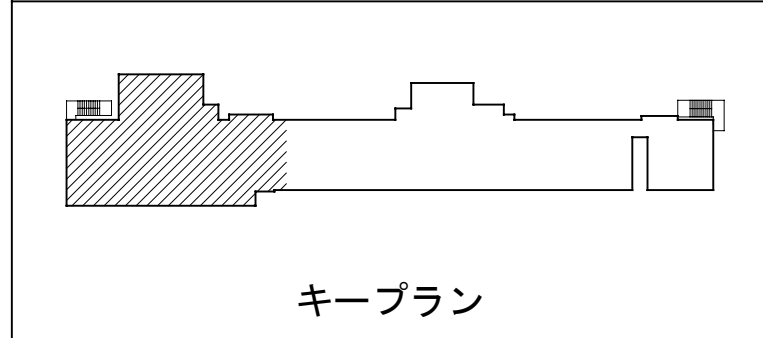


2階平面図(1)



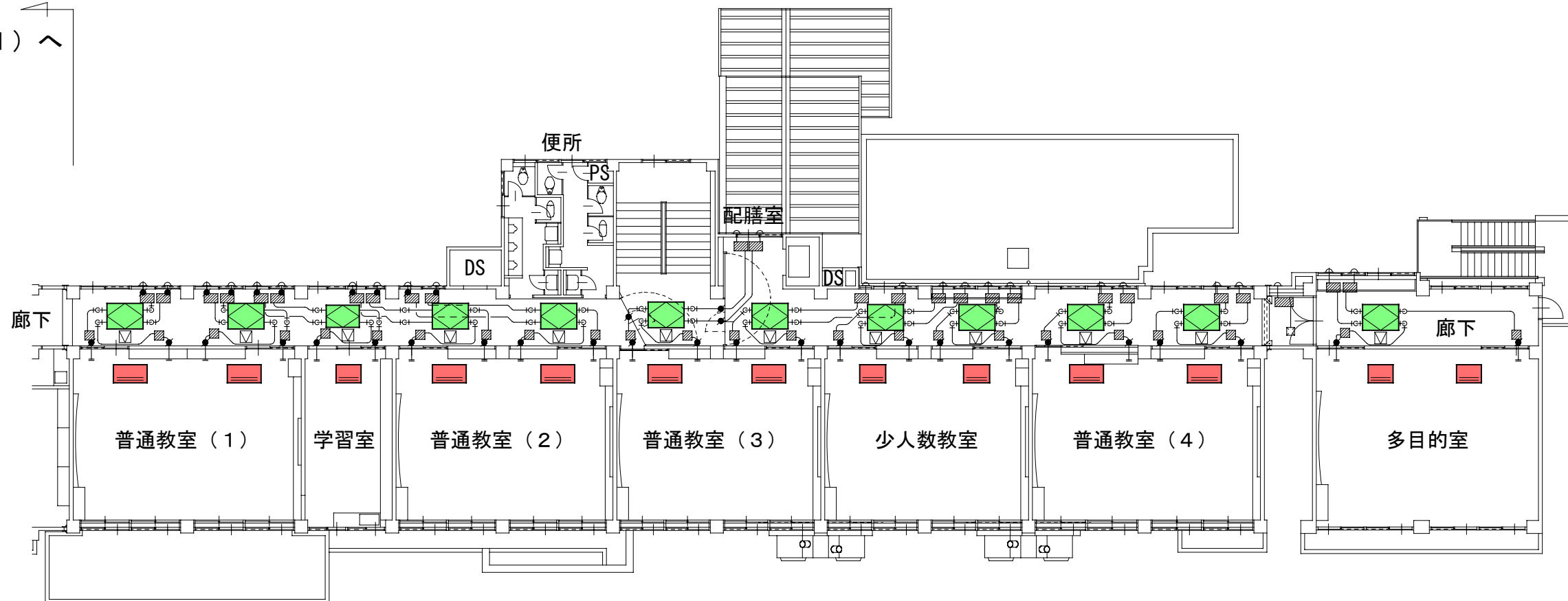
Legend for HVAC equipment:

-  : 天井吊型エアコン (Ceiling-mounted air conditioner)
-  : 全熱交換器 (Full heat exchanger)



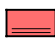

キープラン

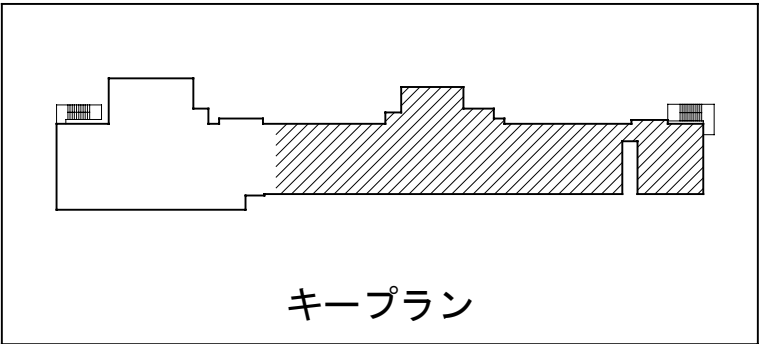
2階平面図(1) ^



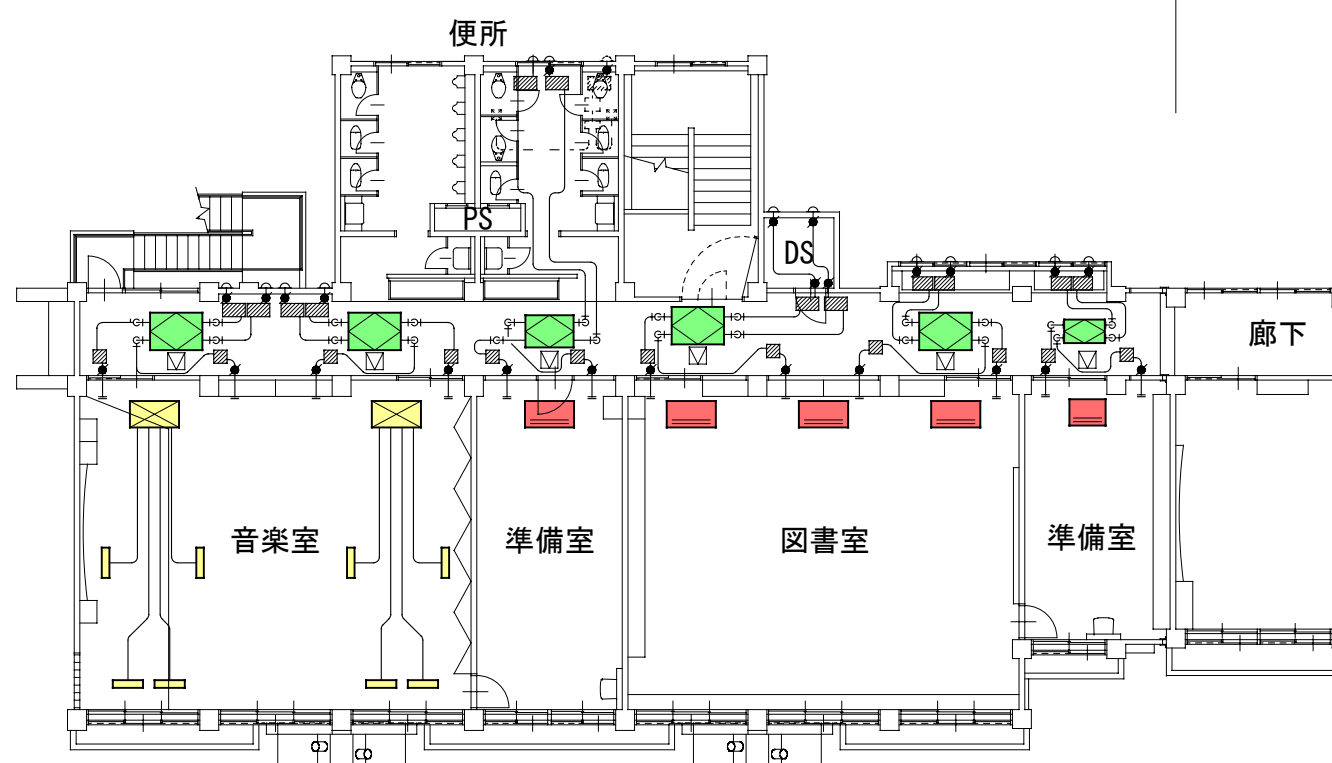
2階平面図(2)

Legend for the floor plan symbols:

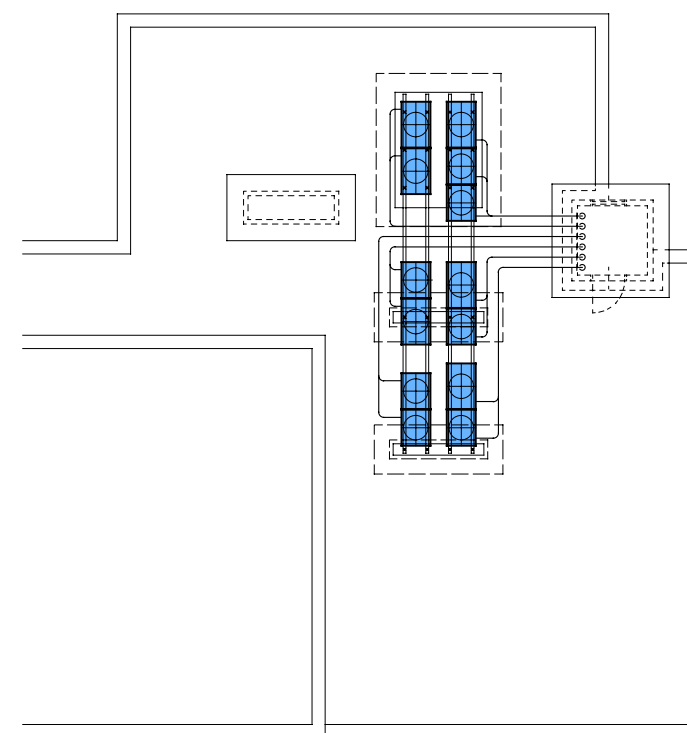
-  : 天井吊型エアコン
-  : 全熱交換器



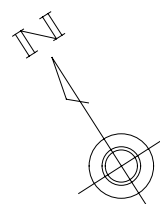
3階平面図(2)へ



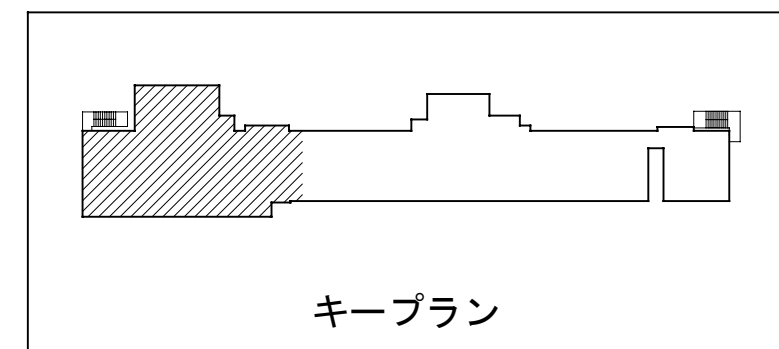
3階平面図(1)



屋上平面図

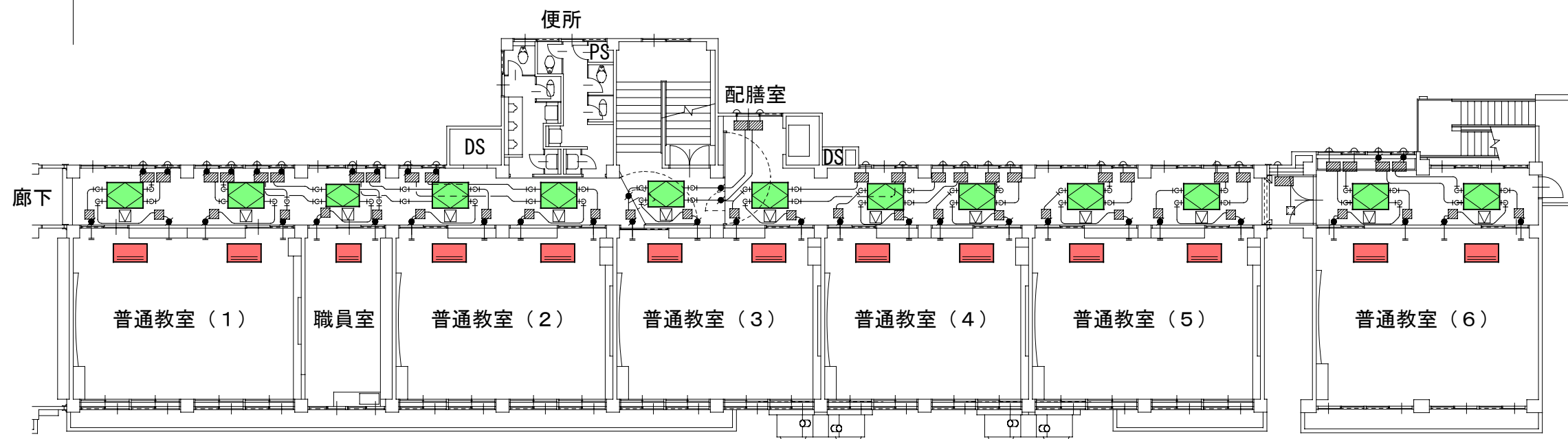


- : 天井吊型エアコン
- : 天井埋込ダクト型エアコン
- : 全熱交換器
- : 空調屋外機

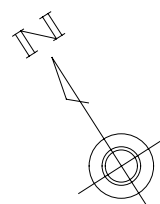


キープラン

3階平面図(1) ^



3階平面図(2)



Legend for the floor plan symbols:

- Red rectangle: 天井吊型エアコン (Ceiling-mounted air conditioner)
- Green diamond: 全熱交換器 (Total heat exchanger)

