

議案第 38 号

(仮称) 新郷土資料館建設工事請負契約について

上記の議案を提出する。

平成 25 年 6 月 14 日

提出者 瑞穂町長 石塚 幸右衛門

(提案理由)

議会の議決に付すべき契約及び財産の取得又は処分に関する条例
(昭和 39 年条例第 8 号) 第 2 条の規定により、議決を求める。

(仮称) 新郷土資料館建設工事請負契約

(仮称) 新郷土資料館建設工事施工のため、下記のとおり請負契約を締結する。

記

- 1 契約の目的 (仮称) 新郷土資料館建設工事
- 2 契約の方法 指名競争入札による契約
- 3 契約金額 金 866,250,000 円
- 4 契約の相手方 東京都新宿区西新宿六丁目 8 番 1 号
大成建設株式会社東京支店
専務執行役員支店長 吉浜 紀光

(資 料)

(仮称) 新郷土資料館建設工事請負契約入札経過

- 1 指名業者選定委員会開催日時
平成25年5月10日 午後1時45分
- 2 設計図書配布 平成25年5月14日 発送
- 3 入札の日時 平成25年6月 6日 午前10時30分
- 4 工 期 契約確定の日の翌日から
平成26年6月30日まで
- 5 入札者及び入札金額

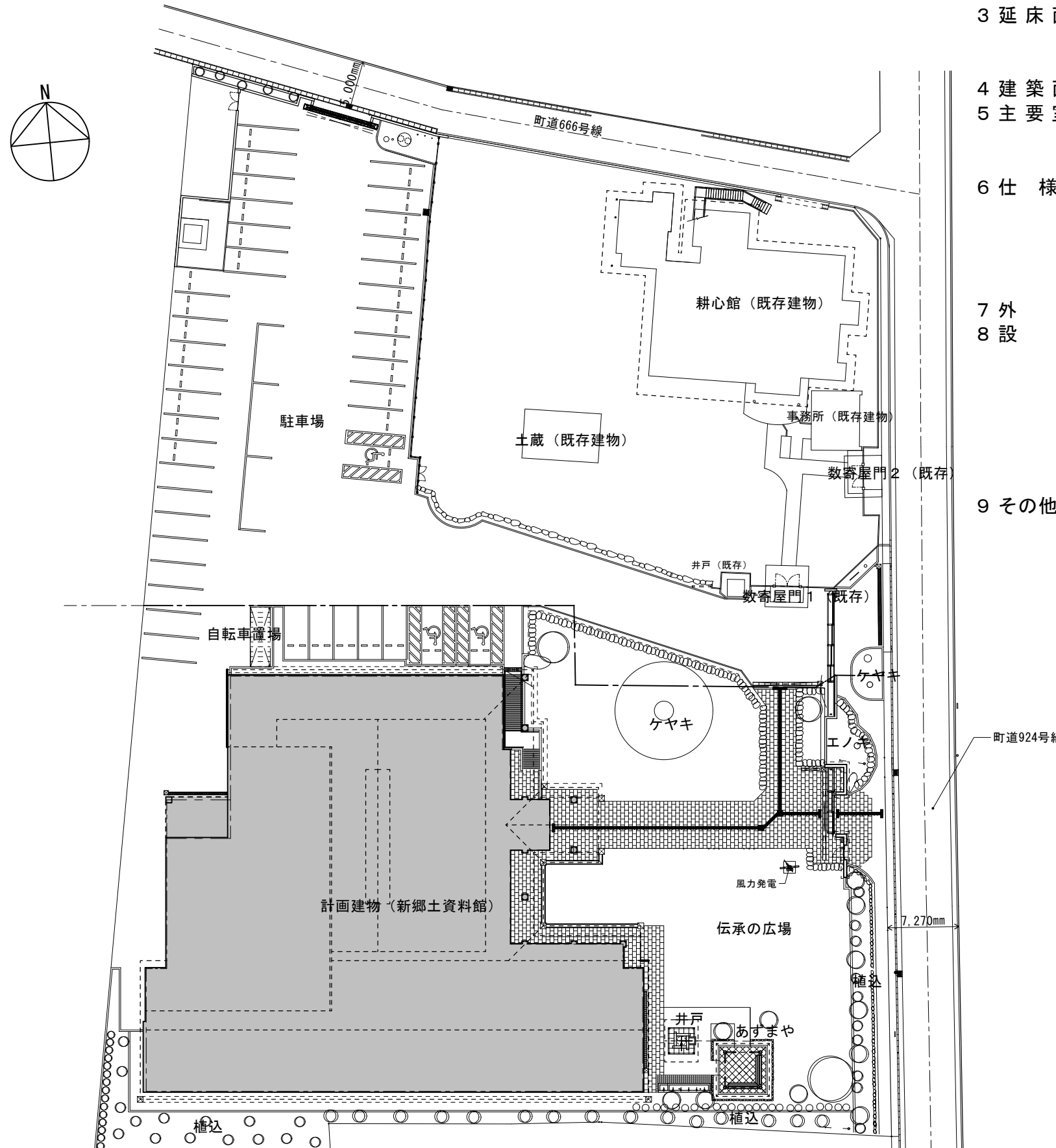
(単位：円)

回数 入 札 者	1回目 (消費税等を含 まない額)	備 考
大成建設(株)東京支店	825,000,000	
(株)銭高組東京支社	829,850,000	
(株)竹中工務店東京本店	辞退	
佐田建設(株)東京支店	辞退	
(株)鴻池組東京本店	辞退	
三井住友建設(株)	辞退	
西松建設(株)関東建築支社	辞退	
清水建設(株)	辞退	
(株)大林組東京本店	辞退	
鹿島建設(株)東京土木支店	辞退	
(株)田中建設西多摩営業所	辞退	
多田建設(株)	辞退	

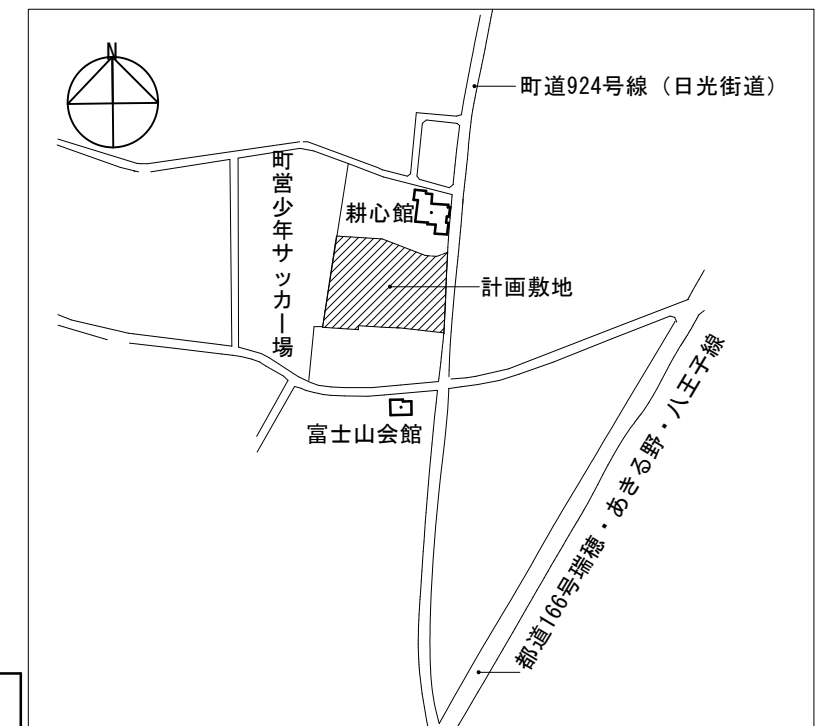
工事件名：（仮称）新郷土資料館建設工事
 工事箇所：瑞穂町大字駒形富士山316番地5外

建物概要

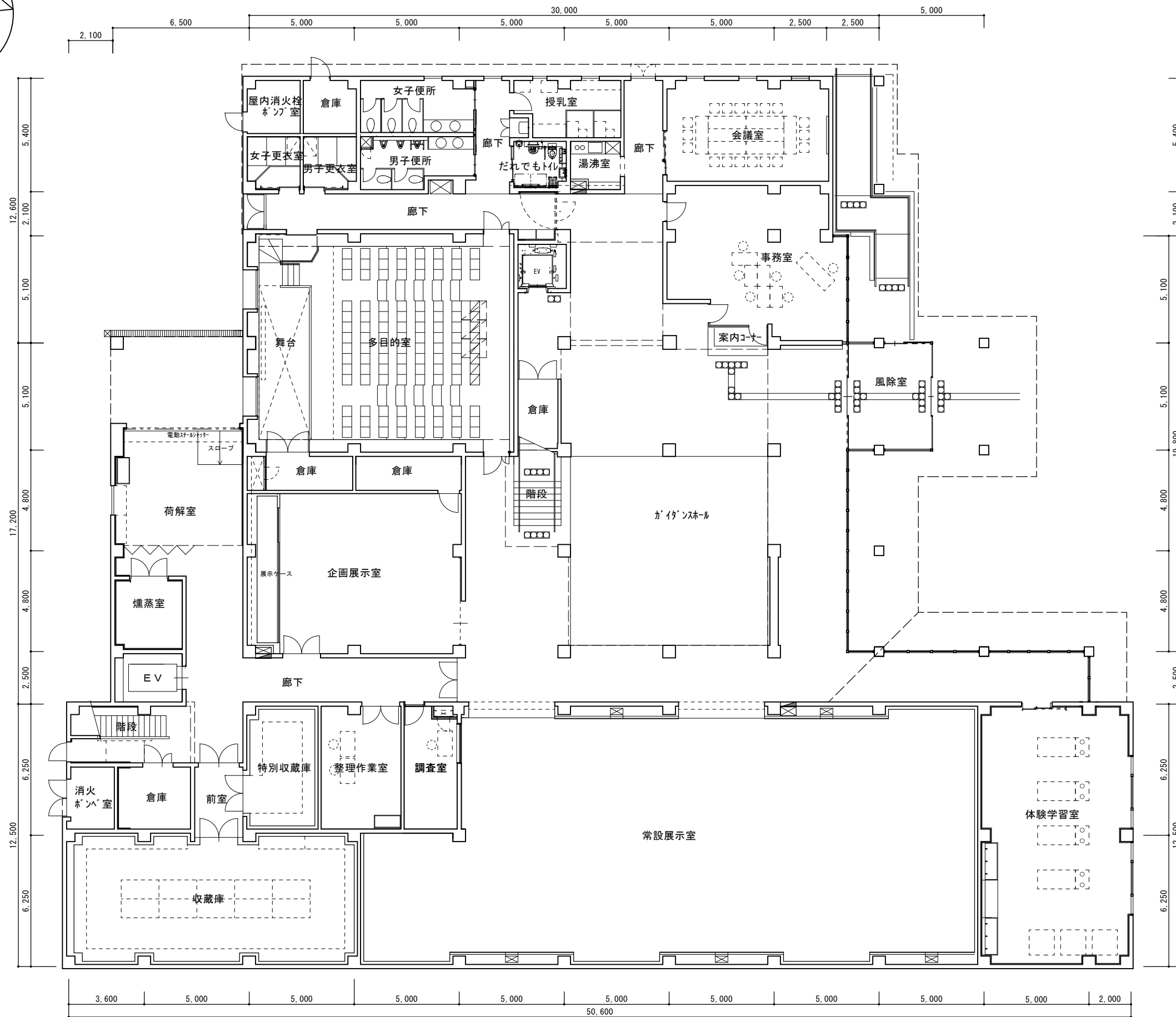
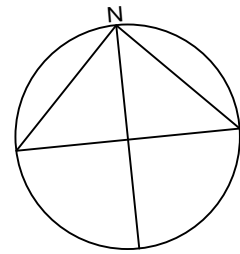
- | | |
|---------|---|
| 1 敷地面積 | 3,950.66㎡ (1,197坪) |
| 2 構造・規模 | 鉄筋コンクリート造、地上2階建て |
| 3 延床面積 | 1階 1,625.13㎡ (492坪)
2階 576.15㎡ (174坪)
合計 2,201.28㎡ (666坪) |
| 4 建築面積 | 1,729.57㎡ (524坪) |
| 5 主要室等 | 1階 常設展示室、企画展示室、多目的室、ガイダンスホール、体験学習室、会議室、収蔵庫等
2階 特別展示スペース、会議室、収蔵庫等 |
| 6 仕様等 | 外壁：外装薄塗材仕上げ
屋根：ガルバニウムカラー鋼板葺き（一部丸瓦葺き）
腰壁：化粧型枠打放し・カラークリア塗布
開口部：自動ステンレスドア、アルミサッシ
大開口部：電動スチールシャッター |
| 7 外構 | あずまや、井戸、駐車場、自転車置場、舗装、フェンス、植栽等 |
| 8 設備 | 照明設備：LED照明器具
空調設備：収蔵庫 空冷ヒートポンプエアコン恒温恒湿用床置き型
展示関係諸室 空冷ヒートポンプエアコン天井埋込ダクト型
その他 空冷ヒートポンプエアコン天井カセット型 |
| 9 その他設備 | エレベーター：乗用11人乗り1台、人荷用20人乗り1台を設置
太陽光発電：出力10KWパネルを屋根（西側）に設置
風力発電：出力500Wを門の脇に設置
多目的室に音響設備・補聴装置等を設置
自動火災報知器、窒素ガス消火設備、屋内消火栓、誘導表示、サイン、だれでもトイレ等 |



配置図

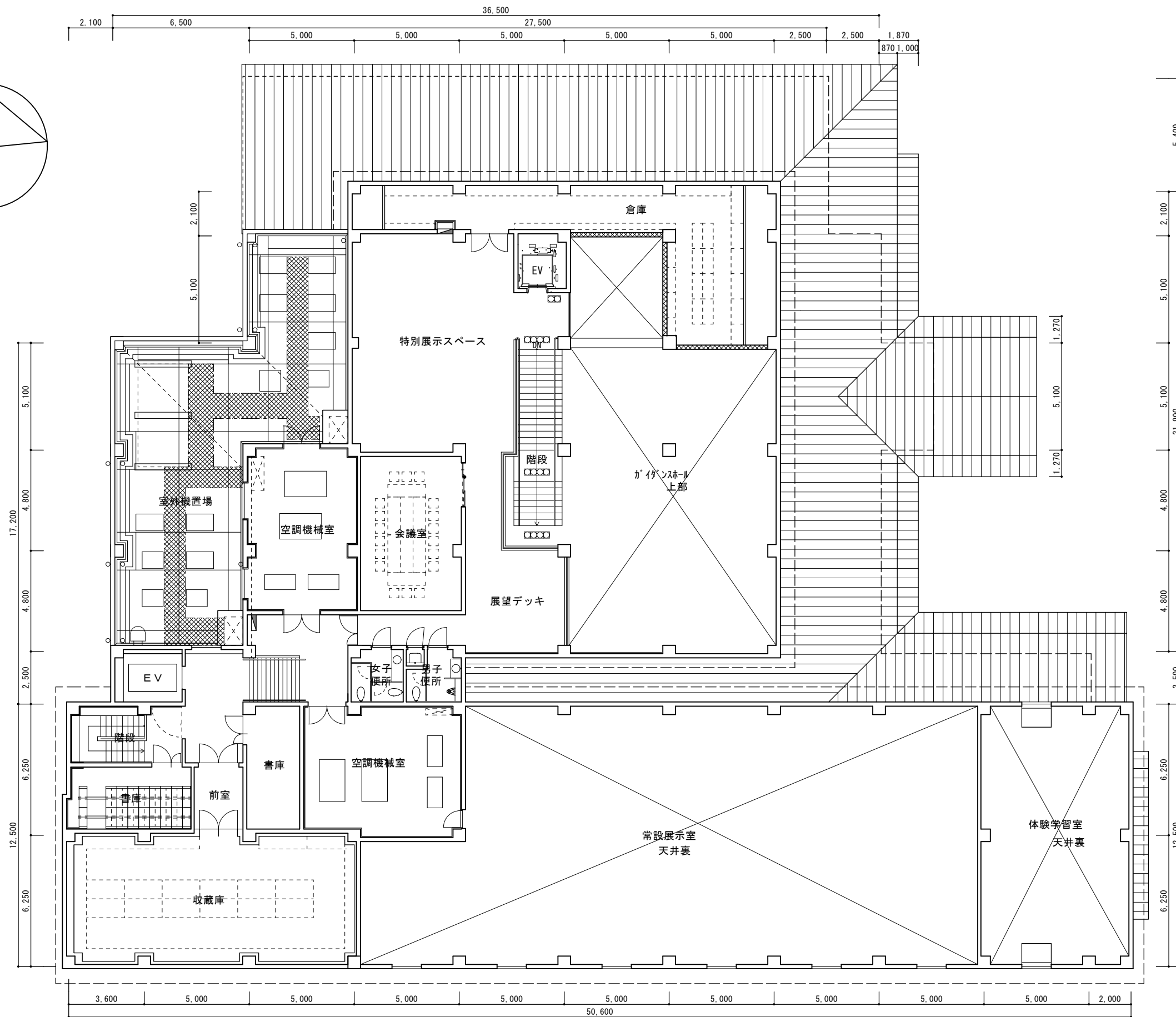
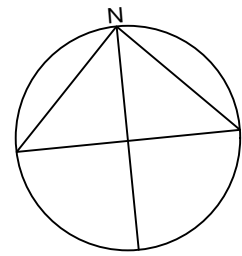


案内図



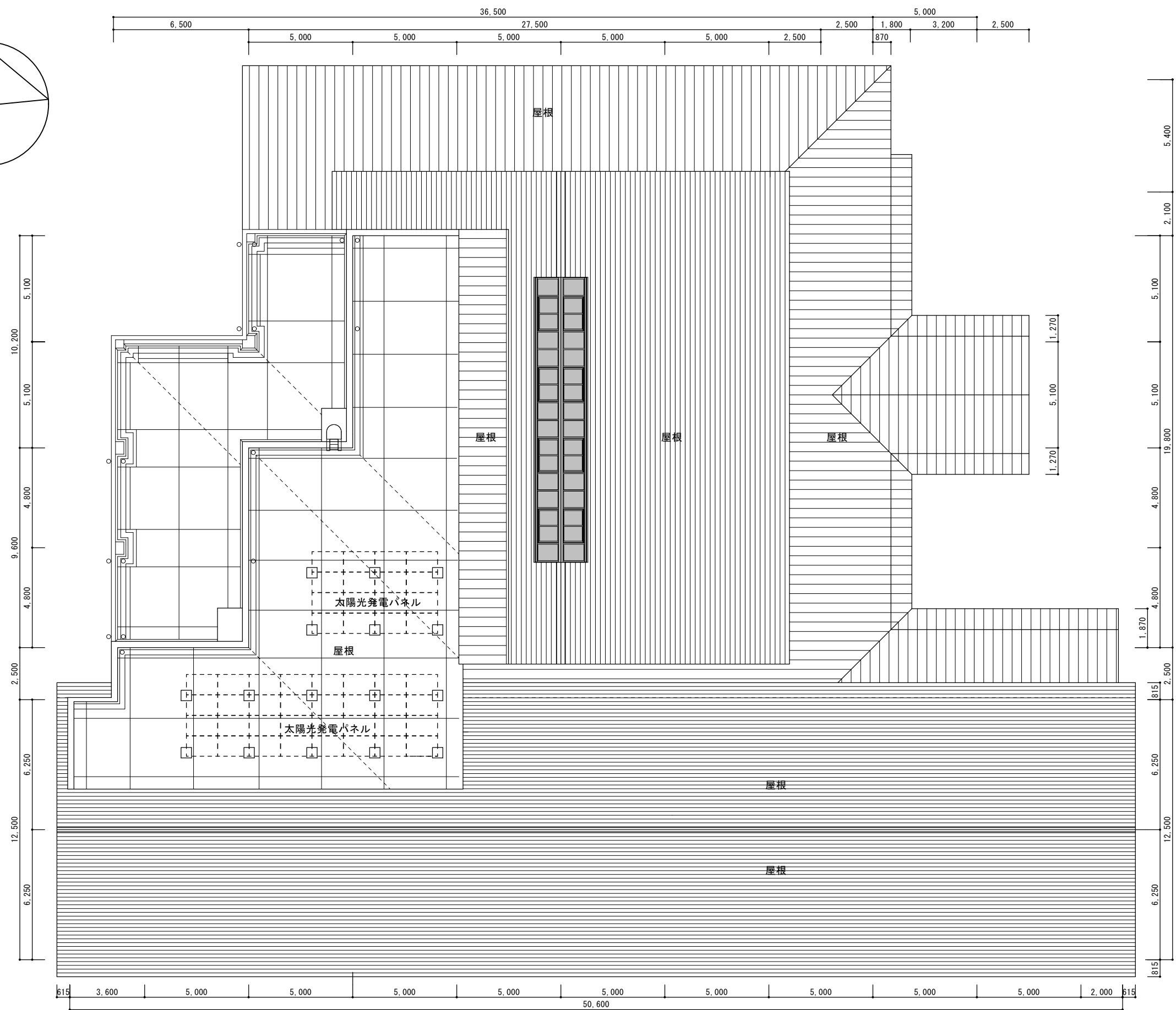
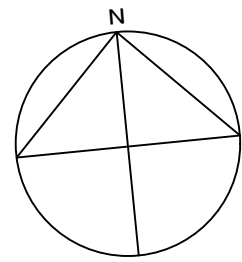
1階平面図

※単位はmmで表示



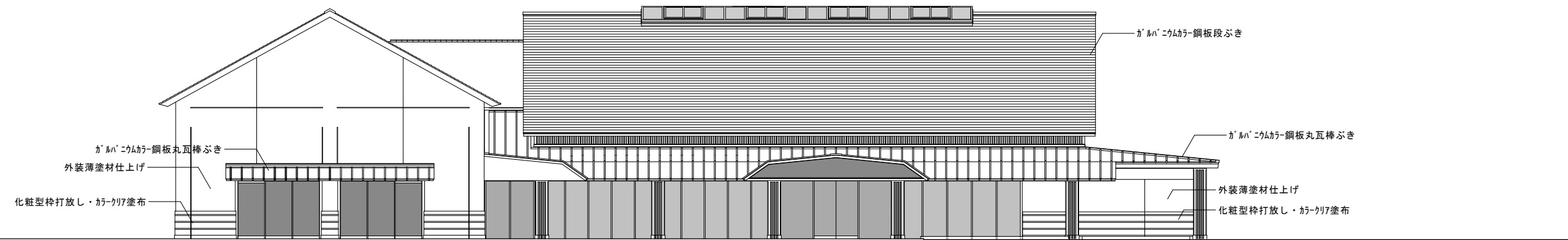
2階平面図

※単位はmmで表示

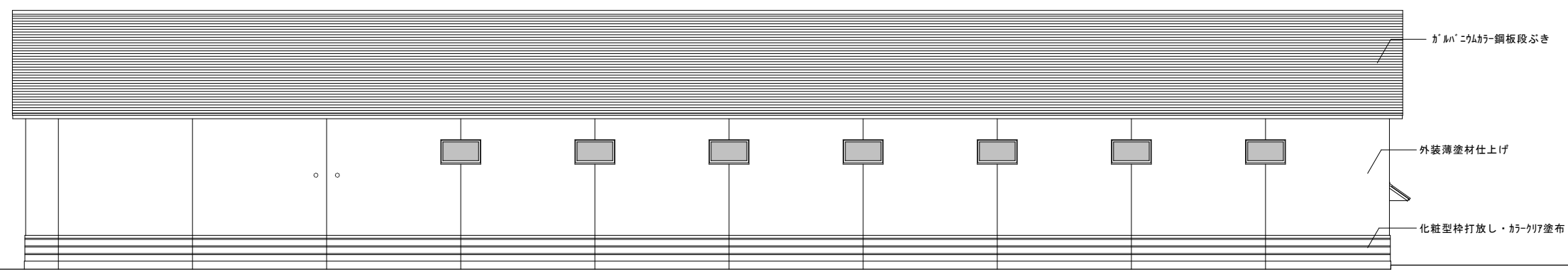


屋根伏図

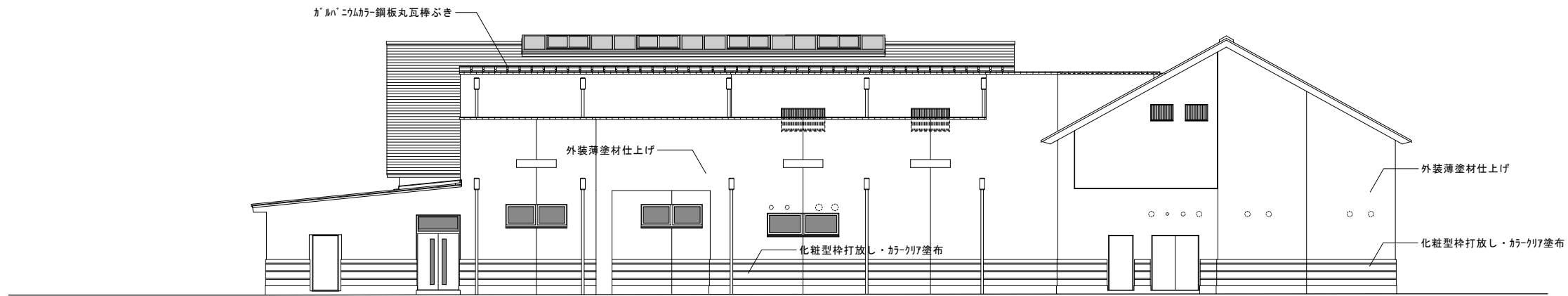
※単位はmmで表示



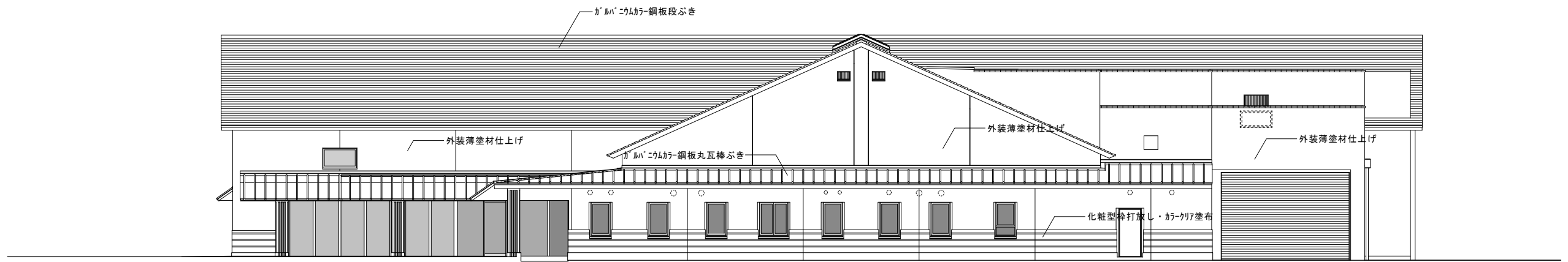
東立面図



南立面図



西立面図



北立面図