

議案第 40 号

中央・長岡地区学習等供用施設改修工事請負契約について

上記の議案を提出する。

平成 24 年 6 月 15 日

提出者 瑞穂町長 石塚 幸右衛門

(提案理由)

議会の議決に付すべき契約及び財産の取得又は処分に関する条例  
(昭和 39 年条例第 8 号) 第 2 条の規定により、議決を求める。

中央・長岡地区学習等供用施設改修工事請負契約

中央・長岡地区学習等供用施設改修工事施工のため、下記のとおり  
請負契約を締結する。

記

- |   |        |   |
|---|--------|---|
| 1 | 契約の目的  | 中央・長岡地区学習等供用施設改修工事                                    |
| 2 | 契約の方法  | 指名競争入札による契約   |
| 3 | 契約金額   | 金 120,750,000 円                                       |
| 4 | 契約の相手方 | 東京都西多摩郡瑞穂町大字殿ヶ谷 602 番地 8<br>株式会社山口建興瑞穂支店<br>支店長 山口 広文 |

(資 料)

中央・長岡地区学習等供用施設改修工事請負契約入札経過

- 1 指名業者選定委員会開催日時  
平成24年5月 8日 午前10時40分
- 2 設計図書配布 平成24年5月10日 発送
- 3 入札の日時 平成24年5月31日 午前10時
- 4 工 期 契約確定の日の翌日から  
平成24年12月10日まで
- 5 入札者及び入札金額

(単位：円)

回数 入 札 者	1 回 目 (消費税等を含 まない額)	備 考
(株)山口建興瑞穂支店	115,000,000	
佐久間建設(株)	118,000,000	
(株)早野組東京支店	119,800,000	
(株)浅沼組多摩営業所	125,000,000	
(株)興建社多摩支店	130,927,750	
関東建設工業(株)八王子営業所	132,000,000	
青木あすなろ建設(株)多摩営業所	132,700,000	
扶桑建設(株)	140,150,000	
(株)田中建設西多摩営業所	辞退	
(株)藤木工務店多摩営業所	辞退	
(株)松尾工務店多摩営業所	辞退	
安藤建設(株)多摩営業所	不参加	

工事件名：中央・長岡地区学習等供用施設改修工事  
 工事箇所：瑞穂町大字石畑 1 8 7 5 番地

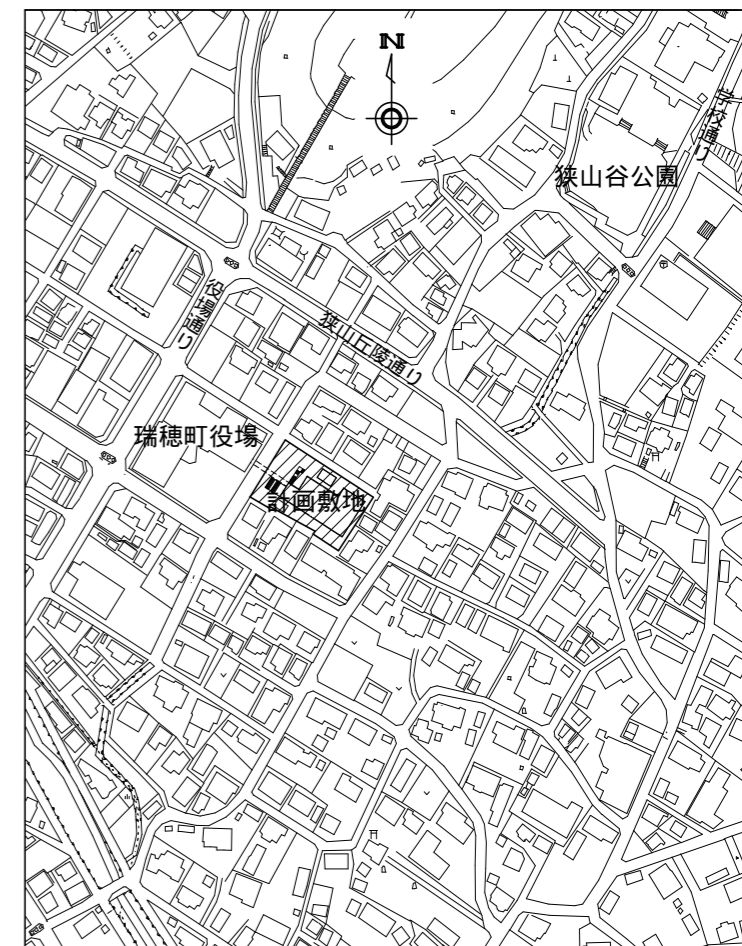
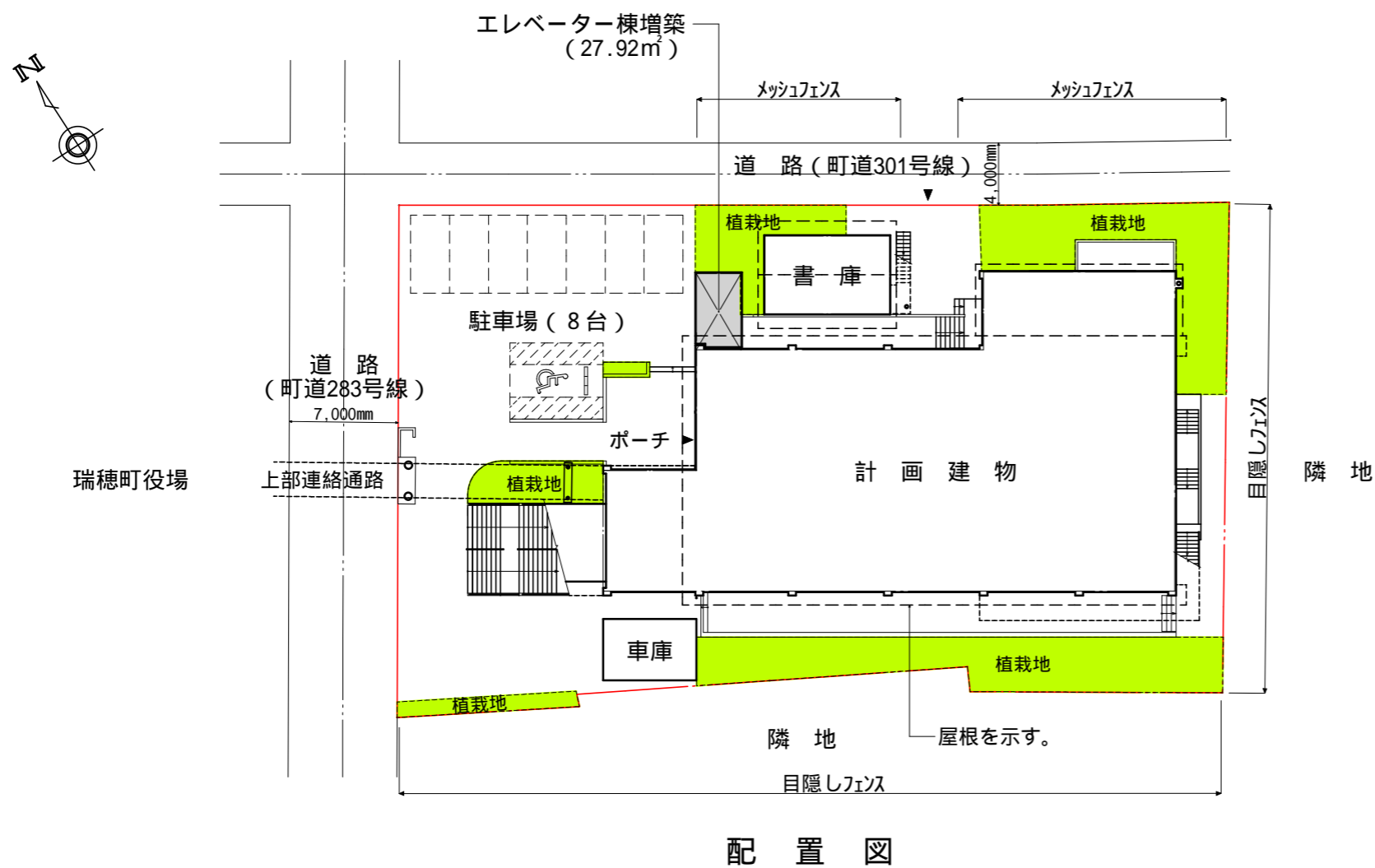
建物概要

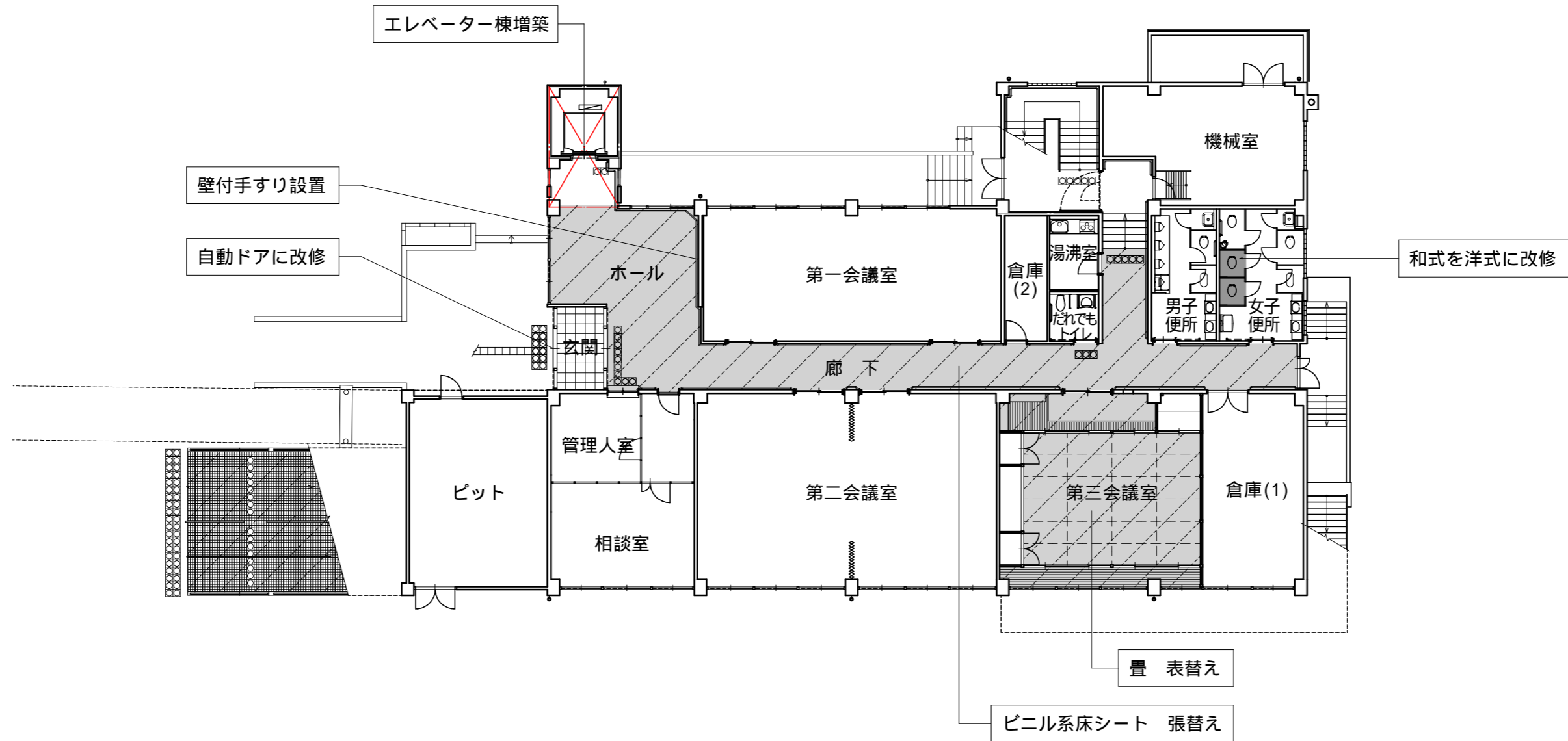
1.敷地面積	1,646.00	m <sup>2</sup>
2.建築面積	691.89	m <sup>2</sup>
3.延べ床面積	1,206.74	m <sup>2</sup>
うち 車庫	22.57	m <sup>2</sup>
書庫	80.00	m <sup>2</sup>
増築部分	27.92	m <sup>2</sup>

工事概要

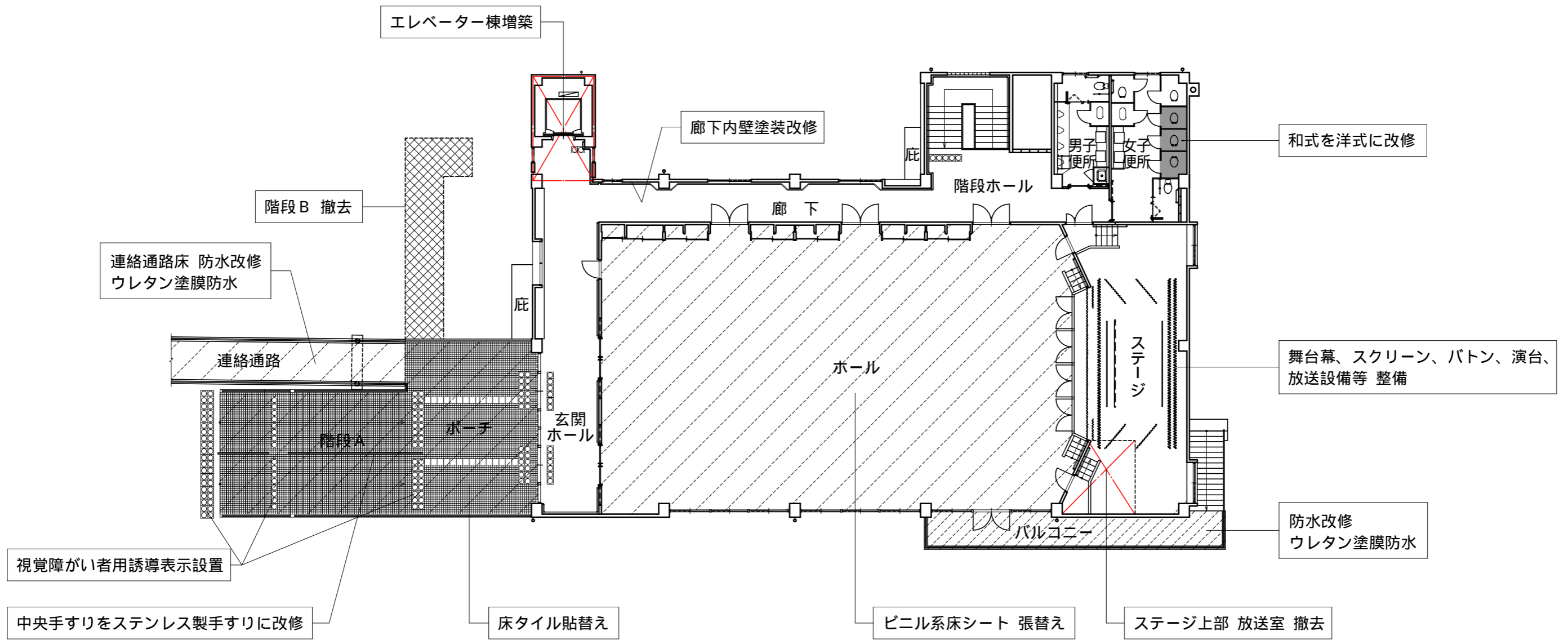
- エレベーター設置工事
  - エレベーター（定員15人 身障者対応）設置
- 外壁改修工事
  - 外壁塗り仕上げ 全面改修（900m<sup>2</sup>）
- 防水改修工事
  - 屋上防水 全面改修（716m<sup>2</sup>）
  - 連絡通路床 防水改修（41m<sup>2</sup>）
  - バルコニー 防水改修（23m<sup>2</sup>）
- 外構整備工事
  - 既存ブロック塀撤去、目隠しフェンス等新設
  - 駐車場の舗装及び区画整備
  - 植栽地整備

- 太陽光発電設備工事
  - 屋上にソーラーパネル（30KW）設置
- その他工事
  - 1階廊下、ホールの床仕上げ全面改修
  - 舞台幕、音響設備等整備
  - 補助手すり、誘導表示、サイン等整備
  - 1階玄関自動ドア改修
  - 女子便所改修
  - 第三会議室畳表替え
  - 階段B撤去
  - ポーチ床タイル貼替え
  - ステージ上部放送室撤去
  - アルミサッシ改修

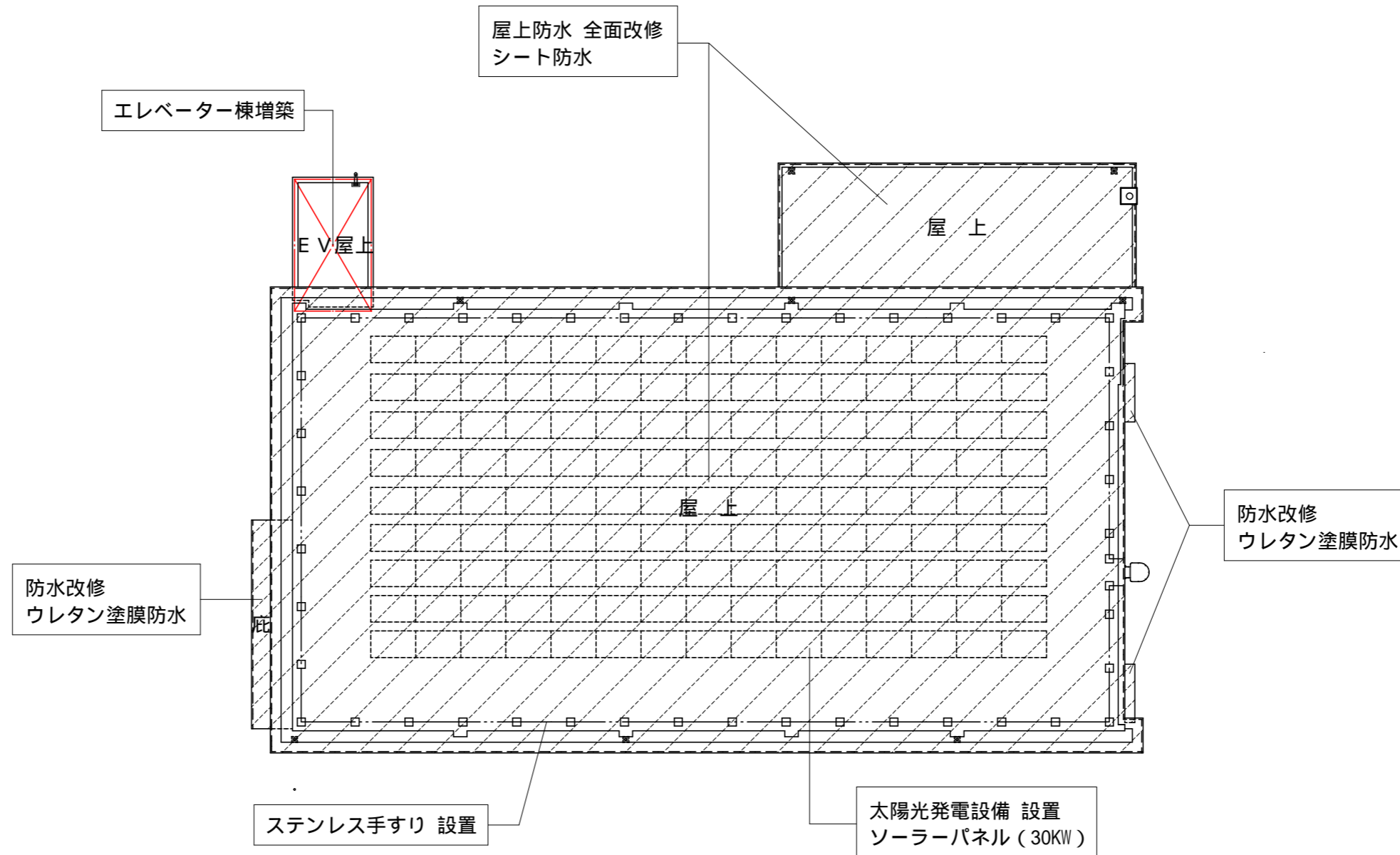




1階 平面図



2階 平面図

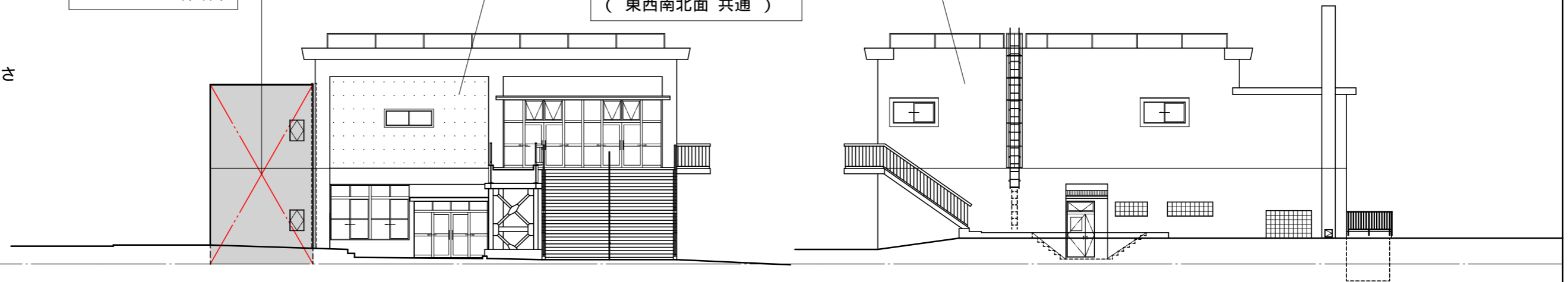


屋上 平面図

エレベーター棟増築

外壁塗り仕上げ 全面改修  
( 東西南北面 共通 )

増築部分の高さ  
9,620mm  
8,000mm



西 立面図

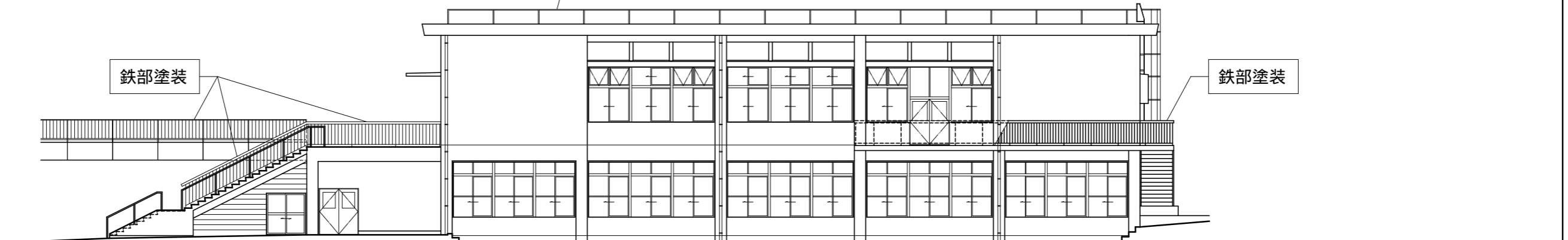
東 立面図

ステンレス手すり 設置

鉄部塗装

鉄部塗装

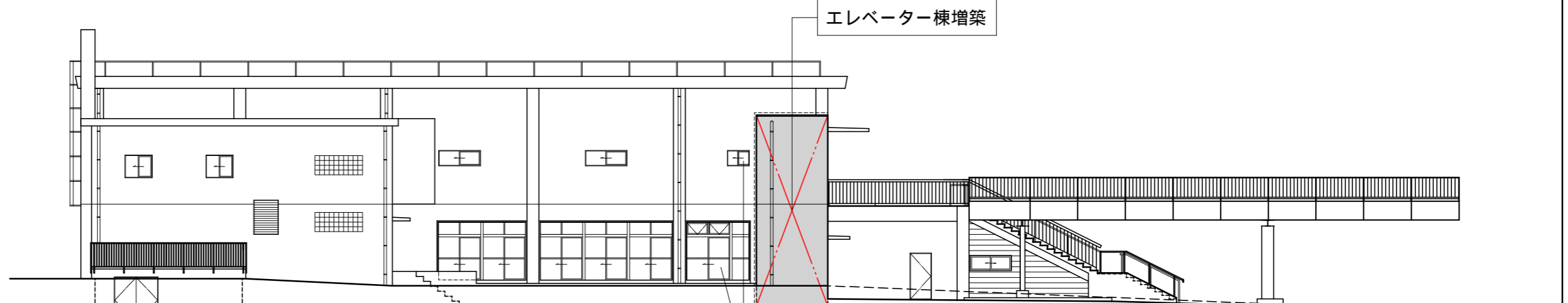
9,620mm



南 立面図

エレベーター棟増築

9,620mm



アルミサッシ改修

北 立面図