

総務産業建設委員会



被害状況の説明を受けている様子

大雪による農業施設 の被害状況を視察

3月6日、総務産業建設委員会は大雪の被害状況確認のため、町内の視察を行いました。これは2月8日と14日にかけて発生した大雪の影響で、特に農業用施設（ビニールハウスなど）への被害が甚大だったことによるものです。今後、農業従事者や関係者のニーズを踏まえ、被災者に対する支援について、国や都、町側への働きかけなどに活かしていきます。

公共交通特別委員会

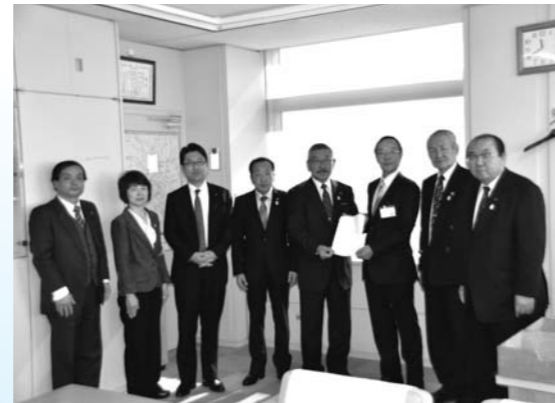
東京都・JR東日本へ要望書を提出

1月31日、委員会では町と合同で、都とJR東日本に対し、要望活動を行いました。出席者は、正副委員長のほか、議長、副議長、町長などです。

まず午前、都庁の都市整備局を訪問。「モノレールの箱根ヶ崎駅への延伸の要望書」を提出しました。町には、鉄道が八高線一本しかなく、交通手段が十分ではないこと、新青梅街道拡幅事業も着手され、今後の町の発展が期待されることなどから、早期実現を訴えました。

午後からは、JR東日本東京工事事務所と八王子支社を訪問。多くの町民が不便を感じている実情を話し、八高線について「運行本数の増発」「新駅の設置」「複線化の早期実現」「運賃格差の是正」などを訴えました。

今後も、引き続き住民の利便性向上のため、活動を続けてまいります。



林田・島田両都議と都市整備局に要望書を提出（都庁21階）

消費税増税による住民サービスの影響について

大坪 国広 議員（日本共産党）

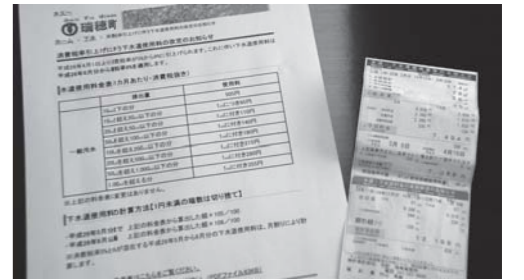


町長 下水道使用料などに影響が出る

質問 昨年10月、政府は国民の強い反対世論を押し切り、4月に消費税を8%に増税することを閣議決定した。そこで、次の4点について町長の所見を伺う。

町長 歳入では、地方消費税交付金が約1億2千万円の増加。歳出では、工事、修繕、業務委託および物品購入などの契約で約1億5千万円程度の増加と試算している。

町長 各構成団体の負担金には影響があると予測される。また、給食費や病院の文書料にも増税の影響がある。



ホームページ上での下水道使用料改定のお知らせ

町長 下水道使用料で影響が出る。そのほかの費用や手数料については負担増につながる。指定管理者が管理する施設の委託料や利用料などへの影響は、委託料の積算に消費税増税分を予算案に見込む。

一部事務組合 自治体が共同出資して組織する地方公共団体のこと。瑞穂町が構成市町村となっている組合には、瑞穂斎場組合、西多摩衛生組合、羽村・瑞穂地区学校給食組合、東京たまご域資源循環組合、福生病院組合がある。

まちなか会議（平成25年11月実施）で寄せられたご意見、ご質問に対し、町から回答がありました

- Q 通学路の安全のために、中通りを拡幅してガードレールを設置してほしい。
- A 道路を拡幅するには、地権者の協力が不可欠です。協力が得られれば拡幅事業化は可能ですが、現時点ではカラー舗装化に取り組み、歩行者の安全を確保しています。
- Q 各種選挙で投票率が低い、投票率向上についてどの様に取り組んできたのか。
- A 各種イベントでのチラシ配布、新成人への年賀状送付、選挙期間中の広報車による呼びかけ、大規模小売店での啓発放送を行っています。
- Q 羽村市を参考に、町長と住民との対話集会を開催してほしい。
- A ホームページを利用した町長への手紙は24時間、だれからでも、どこからも受け付けています。このことから、特定の日付に開催する対話集会よりも時間的な制約がなく、迅速な回答ができると考えています。対話内容を特定しない形式で改めて集会を開催する予定はありません。
- Q 第二中学校付近の岩蔵街道の歩行者用照明が暗い。
- A 照度については基準に基づき設置されています。
- Q 第二小学校スクールゾーンの通行止め看板が破損しているので、新しくしてほしい。
- A 看板の設置、管理などは各小学校ともPTAにお願いしています。

※詳細は、議会HPに掲載してあります。

質問 豊かな社会に向け、人の生涯にわたるスポーツの本質は、社会的ななかで人間が人間に生き、楽しみ、充



26年1月に行われた瑞穂町駅伝競走大会

分自己を生かすという。そこで、今日の激しい競争社会ならびに協力を必要とする社会の中で生き抜ける人間、平和に役立つ立派な仕事ができる人間を形成するために必要なスポーツ振興に對する施策を講ずるべきと考えるが、町長の所見を伺う。



尾作 武夫 議員

（自民新国会）

スポーツ振興に対する 施策を講ずるべき

町長 スポーツ振興に携わる人材の育成を図る

町長 現在、町ではスポーツ・レクリエーション推進計画を推進している。町のスポーツ振興は、町の事業として実施するものと、体育協会が主体的に行っているものがある。スポーツ活動の推進を支える指導者やボランティアの発掘と育成、登録、活用体制、システムの確立・充実に、町のスポーツ活動の担い手としての体育協会などの充実強化を支援していく。また、現在スポーツ指導者の育成や教育に力を注いでいるが、今後も、スポーツ振興に携わる人材の育成を図っていく。